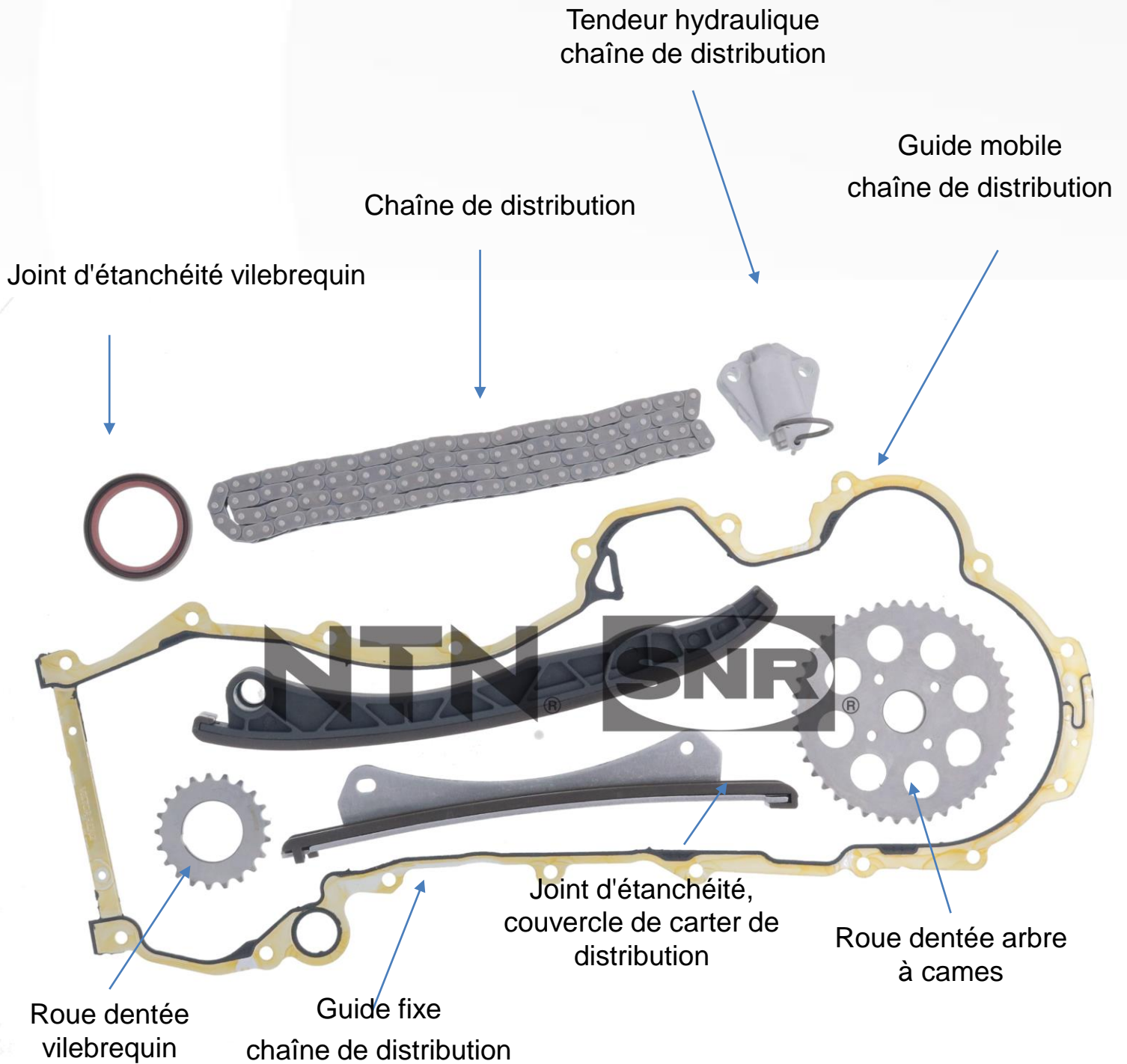




## Préconisation de Démontage / Montage

FIAT 500, Panda, Punto, Doblo, Qubo LANCIA Ypsilon, Musa FORD Ka ALFAROMEO MiTo CHRYSLER Ypsilon CHEVROLET Aveo OPEL / VAUXHALL Agila, Astra, Corsa, Combo, Meriva PSA Nemo, Bipper SUZUKI Ignis, Splash, Swift, Wagon R	MOTEUR 1.3 JtdM 1.3 Jtd 1.3 MultiJet 1.3 Hdi 1.3 D 1.3 TDCi 1.3 DDiS	REFERENCE OE 55221385, 55197785, 95518770, 55195294, 55195293, 55205448, 55205447, 55251472, 46336744, 46804589, 93196893, 95518770, 93191273, 6606024, 636597, 637010, 637009, 636441, 637005, 642095, 642692, 642092, 637007, 642717, 636558, 5636089, 5636459, 5636438, 55195294, 0818-44, 1634846880, 0818-45, 0513-E4, 0829-G7, 1611800080, 1637311580, 46336744, 1571300, 1539519, 1539523, 1539619, 1542861, 12761- 85E00, 12631-85E00, 12771- 85E00, 12831-85E00, 12743- 85E01, 12743-85E00, 12631- 85E01, 93184547, 71776647, 71777824, 55283520, 55205448, 46336744, 73503952

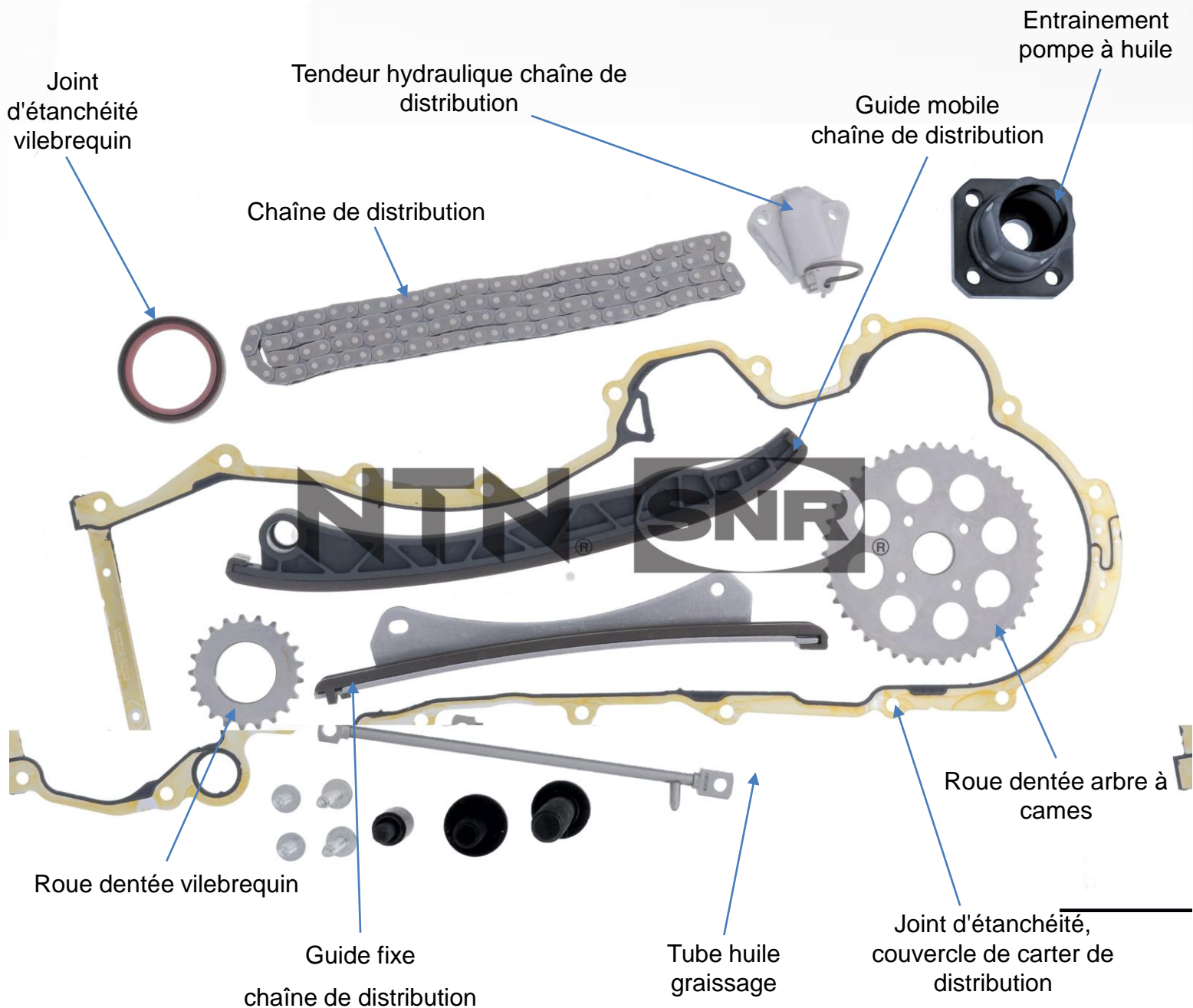
## Aspect des éléments du kit **KDC458.00**



Le Kit contient le joint d'étanchéité de carter de distribution, le joint d'étanchéité du vilebrequin, les pignons de vilebrequin et d'arbre à cames, les guides de chaîne mobile et fixe, le tendeur hydraulique et une chaîne de distribution fermée. Mais n'inclut pas la visserie, ni le tube de graissage équipé du pulvérisateur d'huile, ni le palier d'entraînement de la pompe à huile. La conception de la chaîne de distribution est sans trous.



## Aspect des éléments du kit **KDC458.01**



Le kit contient le joint d'étanchéité de carter de distribution, le joint d'étanchéité du vilebrequin, les pignons de vilebrequin et d'arbre à cames, les guides de chaîne mobile et fixe, la chaîne de distribution fermée, la visserie, le tube de graissage équipé du pulvérisateur d'huile, le palier d'entraînement de la pompe à huile. La conception de la chaîne de distribution est sans trous.



## Aspect des éléments du kit **KDC458.02**

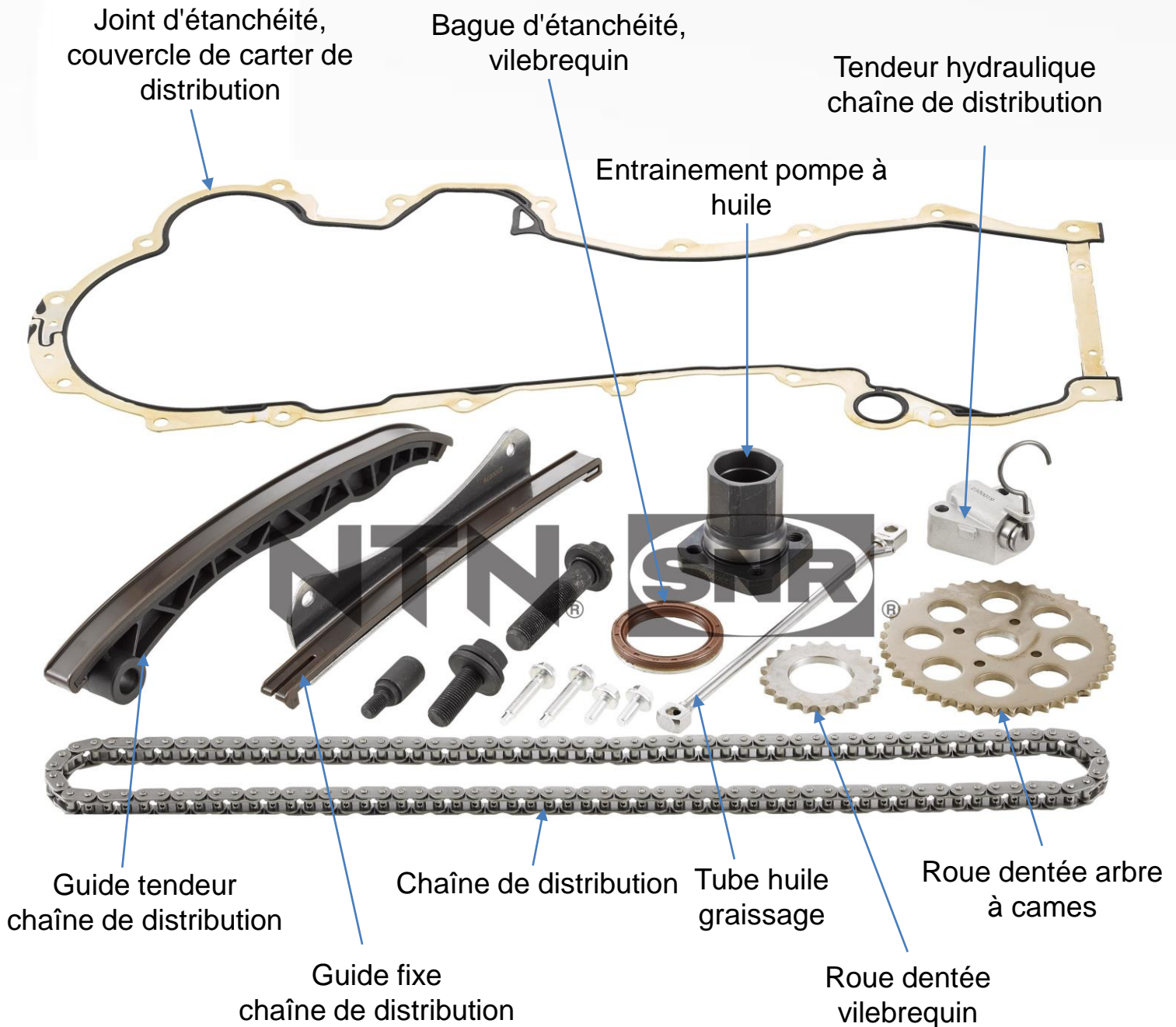


Le kit comprend uniquement la chaîne, les guides mobile et fixe et le tendeur hydraulique. Mais n'inclut pas la visserie, ni le joint d'étanchéité de carter de distribution, ni le joint d'étanchéité du vilebrequin, ni les pignons de vilebrequin et d'arbre à cames, ni le tube de graissage équipé du pulvérisateur d'huile, ni le palier d'entraînement de la pompe à huile.

La conception de la chaîne de distribution est sans trous.



## ASPECT DES ELEMENTS DU KIT KDC458.03



Le kit contient le joint d'étanchéité de carter de distribution, le joint d'étanchéité du vilebrequin, les pignons de vilebrequin et d'arbre à cames, les guides de chaîne mobile et fixe, la chaîne de distribution fermée, la visserie, le tube de graissage équipé du pulvérisateur d'huile, le palier d'entraînement de la pompe à huile.

La conception de la chaîne de distribution avec des trous permet une meilleure répartition de la lubrification.



## CARACTÉRISTIQUES DE CETTE DISTRIBUTION

Cette distribution nécessite **des outillages spécifiques**.

### CLAS OM 4012

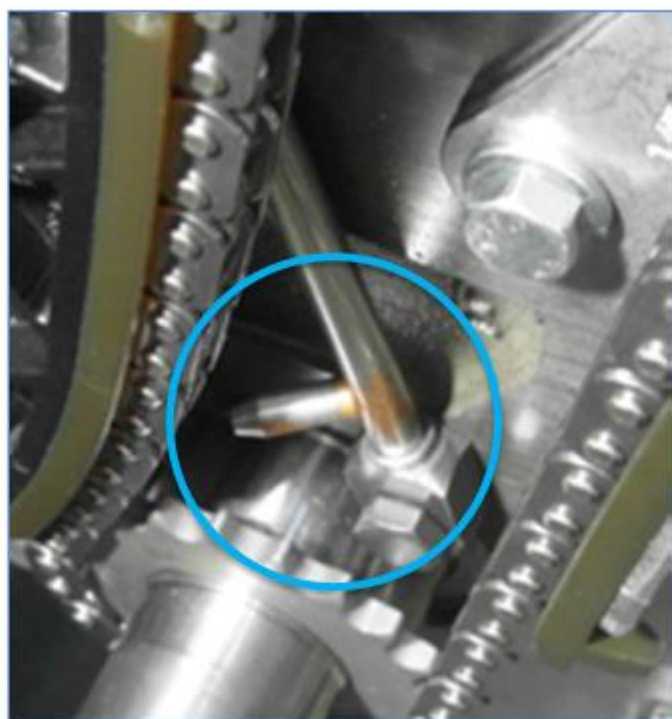


Suivant les méthodologies constructeur les outillages nécessaires peuvent varier. Cette mallette regroupe le nécessaire



Une bonne lubrification est une condition importante pour maximiser la durée de vie d'une chaîne de distribution.

Sur ce moteur, elle est assurée par un tube de graissage équipé du pulvérisateur d'huile. Il n'est pas rare que le pulvérisateur d'huile s'obstrue provoquant une insuffisance de lubrification partielle ou totale. La cause est souvent l'utilisation d'une huile avec un indice non préconisé par le constructeur ou des intervalles de vidange non respectés. La conséquence c'est l'allongement de la chaîne de distribution et donc la nécessité d'effectuer le changement de cette dernière. C'est la raison pour laquelle **NTN** a décidé d'inclure le tube de graissage dans les kits de chaîne de distribution **SNR KDC458.01** et **KDC458.03**.



**Attention !** Il est important de déposer et nettoyer correctement ou de remplacer systématiquement, le tube de graissage équipé du pulvérisateur d'huile.



## Recommandations pour desserrer et serrer la vis centrale du vilebrequin

Le pignon de vilebrequin n'a pas de repère, ni de clavette il faut donc toujours utiliser un outil de calage et un outil de blocage de volant moteur pour desserrer et serrer la vis du vilebrequin.



**Attention !** le pas de la vis centrale du vilebrequin a un pas de vis à gauche.

Desserrage = Sens horaire

Serrage = Sens anti-horaire

## Recommandations pour le remplacement du pignon d'arbre à cames

Le pignon d'arbre à cames n'a pas de repère, ni de clavette.



Ne **JAMAIS** utiliser l'outil de calage pour desserrer la vis de poulie d'arbre à cames. Le couple élevé pourrait détruire l'outil de calage à l'intérieur du moteur et déformer l'arbre à cames !

**Conseil !** Retirer l'outil de calage d'arbre à cames avant le desserrage et le serrage de la vis et toujours utiliser un outil universel de retenue d'arbre à cames.





La valeur des couples peuvent différer selon les marques, même si la conception du moteur est très similaire.

## Tableau récapitulatif des couples par constructeur

Tableau de couple de serrage	Opel / Vauxhall	PSA	Ford	Fiat	Alfa Romeo	Chevrolet	Suzuki
Vis de pignon d'arbre à cames	150 Nm	150 Nm	168 Nm	150 Nm	150 Nm	150 Nm	150 Nm
Vis de tendeur hydraulique	9 Nm	9 Nm	9 Nm	9 Nm	9 Nm	9 Nm	9 Nm
Vis de guide chaîne mobile	9 Nm	9 Nm	9 Nm	9 Nm	9 Nm	9 Nm	9 Nm
Vis de guide chaîne fixe	9 Nm	10 Nm	28 Nm	9 Nm	9 Nm	9 Nm	9 Nm
Vis centrale de poulie de vilebrequin	50 Nm + 90°	50 Nm + 75°	50 Nm + 90°	230 Nm	50 Nm + 75°	50 Nm + 90°	230 Nm
Vis de poulie de vilebrequin	25 Nm	25 Nm	25 Nm	25 Nm	25 Nm	25 Nm	25 Nm
Vis de couvre culasse	20 Nm	20 Nm	20 Nm	20 Nm	20 Nm	20 Nm	20 Nm
Vis carter d'huile	9 Nm	8 Nm	9 Nm	10 Nm	9 Nm	9 Nm	9 Nm
Vis carter distribution	9 Nm	9 Nm	9 Nm	9 Nm	9 Nm	4 Nm + 9 Nm	9 Nm



### Recommandations

Respecter les procédures de montage des constructeurs ainsi que les couples de serrage indiqués. Consulter les applications véhicules sur notre catalogue en ligne : [eshop. NTN-SNR.com](http://eshop. NTN-SNR.com)



Flashez ce QR Code pour retrouver nos informations techniques.

**RESPECTEZ LES PRÉCONISATIONS DU CONSTRUCTEUR DU VÉHICULE !**

©NTN-SNR ROULEMENTS

Le contenu de ce document est soumis au copyright de l'éditeur et de sa reproduction, même partielle, est interdite sans autorisation. Malgré le soin apporté à la réalisation de ce document, NTN-SNR Roulements décline toutes responsabilités pour les erreurs ou omissions qui auraient pu se glisser et pour les pertes ou dommages directs ou indirects découlant de son utilisation.



NTN

SNR

Brands of NTN corporation