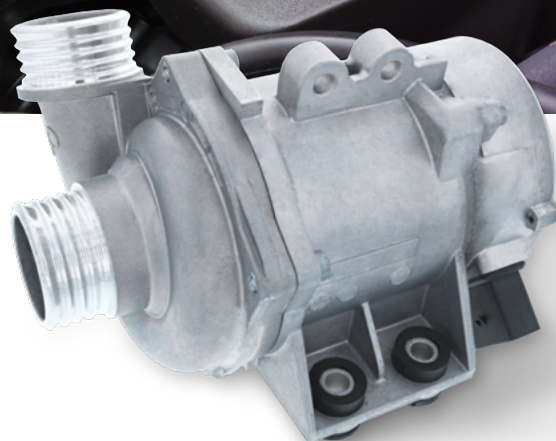




Brand of NTN corporation

# ELEKTRISCHE WASSERPUMPE



## WENN SIE SICH FÜR SNR-PRODUKTE ENTSCHEIDEN, ERHALTEN SIE:

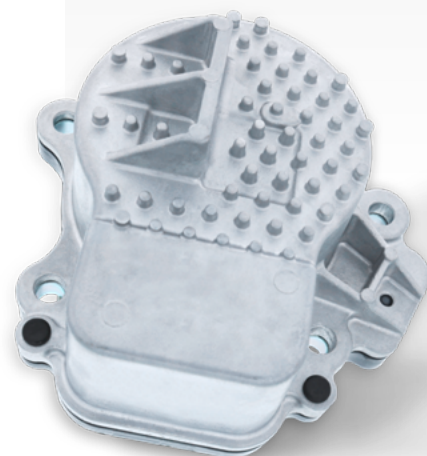
- Die Garantie einer OE-Wasserpumpe
- Ein Sortiment, das die wichtigsten Marken auf dem europäischen Markt abdeckt
- Die Expertise von Spezialisten sowie digitalen Service

## VORTEILE DER ELEKTRISCHEN WASSERPUMPEN

- **Verbrauchsreduzierung:** Ein/Aus, weniger Reibung am Riemen & erhöhte Kühleffizienz
- **Steuerung und Selbstschutz durch:** PWM, LIN (Local Interconnect Network) oder CAN (Controller Area Network) Kommunikationsprotokolle
- **Längere Lebensdauer des Motors:** Keine Spannung auf Riemen und Kette
- **Optimierung des Motors:** Keine Einschränkungen bei der Konstruktion des Motors (WPE unabhängig vom Riemen/Kette)

Vor dem Hintergrund zunehmender Elektrifizierung des Automobilmarktes und der stetigen Zunahme an Hybrid und Elektrofahrzeugen, stellt NTN seine brandneue Produktreihe von 5 elektrischen Wasserpumpen vor.

**Das SNR-Sortiment deckt 60% des Fahrzeugmarktes ab und bietet den exakten Ersatz der OE-Pumpen.**



## WUSTEN SIE SCHON?

### NTN MECHATRONICS: LEISTUNG DURCH INNOVATION

Seit der Erfindung des ASB-Sensors in den 1980er Jahren, der ersten SNR-Anwendung mit dieser Technologie, hat NTN nie aufgehört, sowohl in der Automobilbranche als auch im Industriebereich, Innovationen dieser Art voranzutreiben.



## SNR ELEKTRISCHE WASSERPUMPEN

- Elektrische Wasserpumpen bestehen aus einem **Aluminiumgehäuse**, das das Rotorlager den Elektromotor, sowie die Steuereinheit schützt.
- Das Laufrad im Inneren besteht aus **Polyphenylensulfid (PPS)**, einem hochleistungsfähigen, technischen Thermoplast, der den Vorteil hat, dass er hohen Temperaturen standhält und hervorragende elektrische Isolationseigenschaften besitzt.
- Alle Komponenten sind von hoher Qualität und extrem widerstandsfähig, um den immer komplexer werdenden Wärme- und Kältebedarf aller moderner Fahrzeuge (ICE / HEV / PHEV / BEV) gerecht zu werden.



## CHARAKTERISTISCHE MERKMALE

### FUHRPARKABDECKUNG

Das SNR-Sortiment an elektrischen Wasserpumpen deckt 60% der Fahrzeuge ab, die mit elektrischen Wasserpumpen ausgerüstet sind.

SNR PNs	Anwendungen
WPE001	TOYOTA 1.8 Hybrid : Auris, Auris Break, Prius, Prius plus / 1.5 Hybrid : Yaris, Yaris Hatchback van
WPE002	BMW: 1',2', 3', 3' Touring, 3' Grand Turismo, 4' break, Gran Coupe, 5', 5' Touring, X1, X3, X4, Z4 Roadster
WPE003	TOYOTA : 1.8 Hybrid : C-HR, Corolla, Prius, Prius PHV
WPE004	BMW: 1', 3', 3' Touring, 5', 5' Touring, 6', 7' X3, X4, X5, X6 Z4 Roadster
WPE005	BMW: 1', 3', 5', 6', 7', X1, X3, X5, Z4

## FOLGEN SIE UNSEREN «NEWS»

Dank unserer **TechScaN'R App** finden Sie alle technischen Daten, die Sie über unsere Produkte benötigen.

Laden Sie die App auf Ihr Smartphone herunter!

Alle unsere Tutorials zu POWERTRAIN Themen

auf:  **YouTube** :



### Hydraulische Spannvorrichtung:

Betrieb und Gebrauchsanweisung



### Wasserpumpe:

Wie trägt man Dichtungsmasse richtig auf?



### Bewährte Praktiken bei der

Erstellung eines Zeitmessungssystem

