



R166.03/UK/28/03/2022

R 166,03

Recomendações de desmontagem / montagem

| | |
|--|--|
| <p>CITROËN: C2, C3, C3 II, C3 Pluriel, C4 Cactus, C Elysée, DS3</p> | <p>OE referência 3350/-86</p> |
| <p>PEUGEOT: 207, 207+, 208, 301, 1007, 2008</p> | |

IDENTIFICAÇÃO DO KIT DE ROLAMENTO DE RODA R166.03



PROBLEMAS COMUNS

Causas prováveis

CAUSAS PROVÁVEIS

Rolamento corroído

- Instalação incorreta – se o rolamento não for apertado
- Para o torque correto, os elementos rolantes podem empurrar o vedação para fora, permitindo que a água entre no rolamento. (nº 1)
- Se a vedação do codificador estiver danificada durante a instalação do rolamento
- Pode levar à entrada de água causando corrosão dentro do rolamento



no.1

Rolamento desgastado

- Aperto incorreto do porca de transmissão, leva ao desgaste prematuro do circunferência externa do rolamento. (nº 2)

As especificações de torque de aperto para a porca de transmissão são:

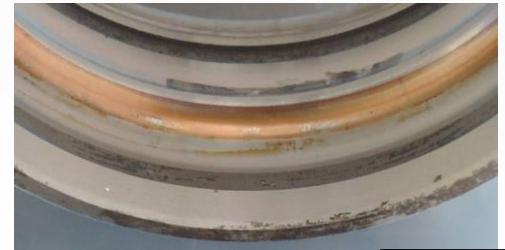
245 ±5 Nm

A instalação incorreta também pode causar alterações de desgaste das pistas de rolamentos. (nº 3)

- Impactos como batidas de meio-fio podem gerar rachaduras e fissuras nas pistas, isso normalmente faz com que o rolamento falhe prematuramente.



no.2



no.3

Rolamento falsificado

- Os produtos SNR são copiados ou falsificados há algum tempo, esses produtos devem ser evitados, pois não são fabricados de acordo com os rígidos padrões da NTN Europe.

SUBSTITUIÇÃO

Ferramentas especiais:

Contra rolamento: OE 6210-T

Ferramenta Spreader: 0903.AE OE

Torques de aperto:

- Rodas dianteiras: 90 Nm
- Porca do eixo de transmissão: 120 Nm
- Sensor de velocidade: 8 Nm
- Parafuso do suporte da pinça de freio: 120 Nm
- Fixação inferior do amortecedor: 43 Nm
- Eixo do esboço: 54 Nm

REMOÇÃO

- 1) Remova as juntas da bola do cabeçote
- 2) Remova o sensor de velocidade
- 3) Desparafuse o parafuso do suporte da pinça de freio:
- 4) Remova o suporte de freio com a pinça de freio



5) Remova o disco de freio

6) Pressione o eixo de acionamento para fora do eixo do stub

7) Aperte o eixo de transmissão para fora do caminho usando um cordão elástico, para que ele não fique no caminho

8) Remova o fixador de choque inferior

9) Posicione a ferramenta do espalhador

10) Espalhe ligeiramente o eixo do esboço Usando a ferramenta especial (1)

11) Remova o amortecedor do eixo do stub

12) Remova o eixo do stub

13) Retire o circlip do rolamento da roda

14) Coloque o eixo do stub em um vice

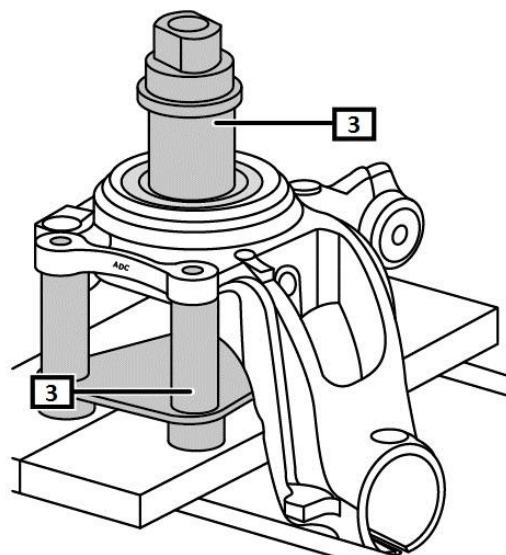
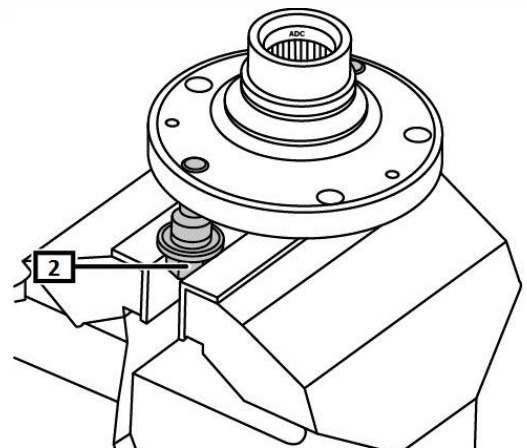
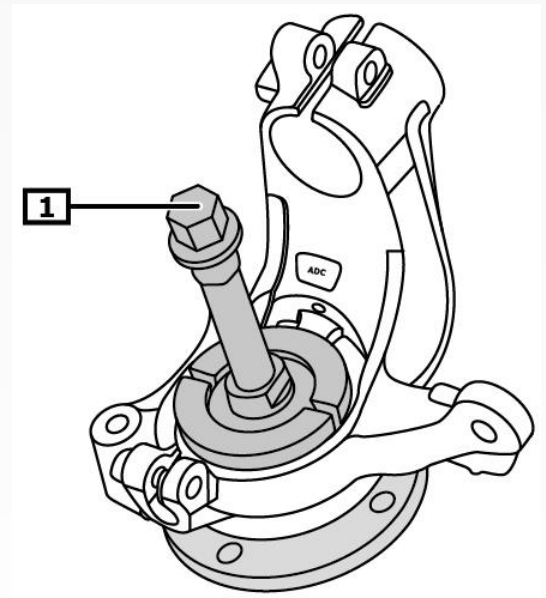
15) Instale a ferramenta de distribuição

16) Comprimir o cubo fora do eixo do stub utilizando um alfinete (2)

17) Extrair o anel de rolamento da extremidade do eixo

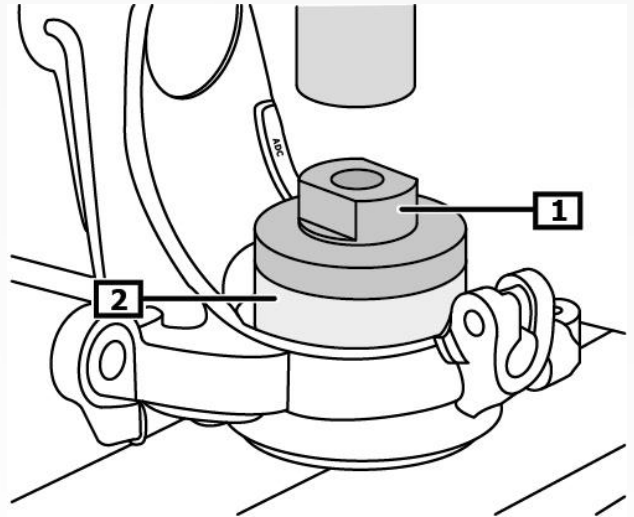
18) Instale a ferramenta especial (3)

19) Use a pressão para extrair o rolamento da roda com o ferramenta especial



REINSTALAÇÃO

- 1) Pressione o rolamento da roda no lugar usando uma prensa
- 2) Coloque o circlip sobre o rolamento da roda
- 3) Pressione o hub (2) no lugar com a imprensa (1)
- 4) Reinstale os componentes restantes na ordem oposta àquela em que foram removidos
- 5) Faça um test drive



Recomendações

Siga cuidadosamente as instruções de montagem, use apenas as ferramentas corretas para este trabalho e certifique-se de que todas as novas peças fornecidas no kit estão montadas.

Siga os procedimentos de instalação do fabricante do veículo e aplique apenas os torques de aperto especificados.

Consulte as aplicações de veículos no nosso catálogo online: e-shop



Escaneie este código QR para acessar nosso catálogo online.

SIGA AS RECOMENDAÇÕES DO FABRICANTE DO VEÍCULO!

©NTN-SNR ROULEMENTS

O conteúdo deste documento é de direitos autorais da editora e qualquer reprodução, mesmo parcial, é proibida sem permissão. Apesar dos cuidados tomados na elaboração deste documento, a NTN-SNR Roulements se exime de qualquer responsabilidade por erros ou omissões que possam escapar, bem como por perdas ou danos diretos ou indiretos decorrentes de sua utilização.

