



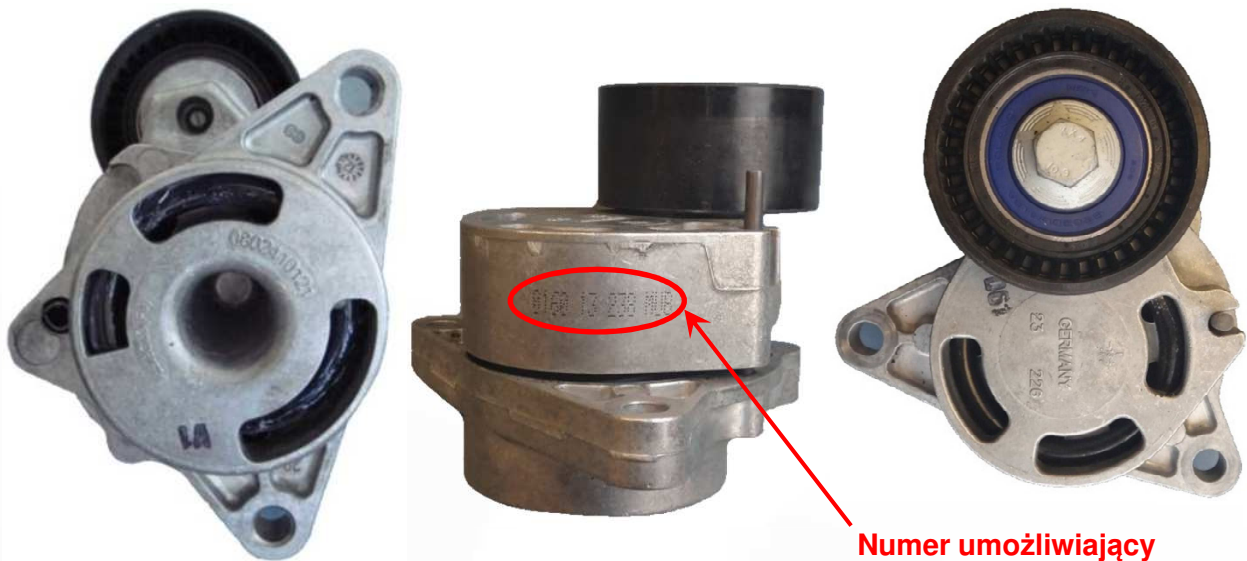
GA355.16/PL/07/2022

# GA355.16

## Zalecenia do montażu/demontażu

<p><b>NISSAN:</b> Primastar (I and I FL), Interstar (I and II), Kubistar</p>	<p><b>Silniki</b> 2.2 dCi/Cdi,</p>	<p><b>OE referencje</b> 11955-00QAA,</p>
<p><b>RENAULT:</b> Avantime, Espace (II FL, IV and IV phase 2), Laguna (II and II phase 2), Master (II, II FL and II phase 2 FL), Trafic (II and II FL), Vel Satis (I and I FL)</p>	<p>2.5 dCi, 2.2 DTI, 2.5 CDTI, 2.5 DTI</p>	<p>11955-00QAD, 11955-00QAE, 8200761529</p>
<p><b>OPEL:</b> Movano, Vivaro</p>		<p>4413416, 4431739,4405281</p>

### TAK ROZPOZNASZ ROLKĘ NAPINACZA GA355.16



**Numer umożliwiający rozpoznanie zestawu**

### PROBLEMY NAJCZĘŚCIEJ WYSTĘPUJĄCE W ZESTAWIE GA355.16

PROBLEMY Z HAŁASEM W TRAKCIE UŻYTKOWANIA ORAZ USZKODZONE ROLKI

## Możliwa przyczyna

### Uszkodzone sprzęgiełko alternatora

Uszkodzone lub zniszczone sprzęgiełko nie może uwolnić wałka wirnika alternatora, aby mógł on swobodnie zwalniać. Wpływa to na nierównomierne drgania paska i jego skakanie po kole pasowym

Zestaw GA355.16 nie jest zaprojektowany tak, aby tłumić gwałtowne wstrząsy wywołane przez pasek. Wpływa to na niewłaściwe napięcie paska i jego ślizganie się po rolkach. **(No 1)** Ślizgający się pasek doprowadza do przegrzania koła pasowego rolki napinacza, doprowadzając do jego awarii.

Innym objawem uszkodzenia sprzęgiełka alternatora są ślady uderzeń i zniekształcenia na ograniczniku rolki napinacza. Ta usterka wiąże się ze zbyt dużym przesunięciem rolki. **(No 2)**



Usterki zestawu GA355.16 są często wywołane przez wadliwe sprzęgiełko alternatora. Sprzęgiełka alternatora powinny być sprawdzane i wymieniane jednocześnie z zestawem rolki napinacza.

## Testy na sprawdzenie stanu sprzęgiełka alternatora

- Silnik na biegu jałowym: wypatrywać nietypowych ruchów napinacza. Jeśli się pojawią, należy wymienić sprzęgiełko alternatora.
- Wyłączony silnik, zdemontowany pasek: Zablokować wirnik alternatora (przy użyciu niemetalowego przedmiotu). Ręcznie obrócić koło pasowe – powinno kręcić się w jednym kierunku. Jeśli obraca się w obu kierunkach lub nie obraca się wcale, należy wymienić sprzęgiełko alternatora.

## WYMIANA

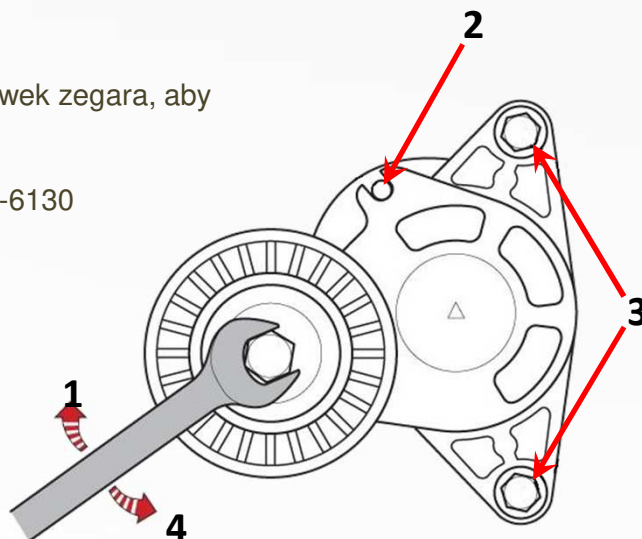
### Uwaga

Po demontażu nie należy ponownie instalować paska, a w czasie wymiany napinacza zawsze należy zamontować nowy pasek.



## DEMONTAŻ

- 1) Obrócić napinacz w kierunku zgodnym z ruchem wskazówek zegara, aby zmniejszyć napięcie paska (No 1)
- 2) Zamontować blokadę napinacza (No 2) Narzędzie no. KM-6130
- 3) Zdemontować pasek
- 4) Zdemontować śruby napinacza (No 3)
- 5) Zdemontować rolkę napinacza



## MONTAŻ

- 1) Zamontować nową rolkę napinacza
- 2) Zamontować śruby rolki napinacza (No 3) Moment dokręcania: 25 Nm
- 3) Zamontować nowy pasek
- 4) Naciągnąć rolkę napinacza w kierunku zgodnym z ruchem wskazówek zegara (No 1)
- 5) Zdemontować blokadę napinacza (no. 2)
- 6) Uwolnić napinacz (no. 4)



### Zalecenia

Sprzęgiełko alternatora jest elementem ulegającym zużyciu, dlatego też należy regularnie kontrolować, aby upewnić się, że działa prawidłowo. Producenci zalecają wymianę sprzęgiełka alternatora po przejechaniu każdych kolejnych 120 000 kilometrów lub przy każdej wymianie paska napinacza. Należy postępować zgodnie z procedurami montażu określonymi przez producenta i stosować określone momenty dokręcania. Więcej informacji na temat zastosowań w pojeździe w naszym katalogu online: [e-shop](#)



Zeskanuj kod QR, żeby  
uzyskać dostęp do naszego  
katalogu online.

**POSTĘPUJ ZGODNIE Z ZALECENIAMI  
PRODUCENTA POJAZDU**

© NTN-SNR ROULEMENTS Treść tego dokumentu jest chroniona prawem autorskim wydawcy i jego powielanie, nawet częściowe, jest zabronione bez pisemnej zgody redakcji. Pomimo staranności w przygotowaniu tego dokumentu, firma NTN-SNR nie ponosi żadnej odpowiedzialności za błędy lub pominięcia, które mogą spowodować straty lub szkody bezpośrednie lub pośrednie wynikające z ich wykorzystania.

