



# Пыльники ШРУСов.

## Возможные причины повреждений

### Урон

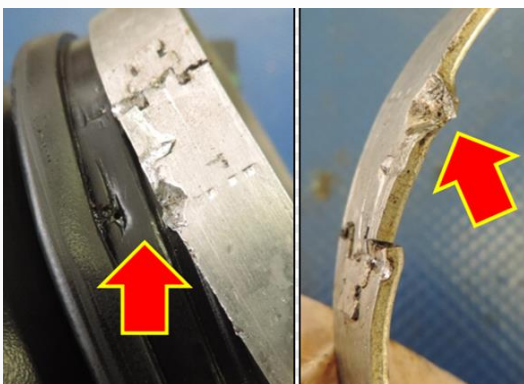
- Утечка смазки
- Следы смазки под хомутом.



#### Причины возникновения

1. Недостаточное усилие затяжки хомута или некорректное положение хомута на пыльнике.
2. Некорректное положение пыльника на корпусе шарнира.

3. Порезы на пыльнике, вызванные чрезмерным усилием затяжки хомута



4- Порезы на пыльнике, вызванные острыми краями поврежденного хомута

## - Вмятины, потеря формы пыльника



### Причины возникновения

1. Падение, удар вследствие неосторожного обращения с приводом.
2. Хранение привода с вывернутыми до упора ШРУСами в течение долгого времени.
3. Перепад давлений воздуха внутри и снаружи пыльника. Если при установке сжать пыльник и затянуть хомуты, то пыльник не сможет распрямиться, т.к. ему будет препятствовать сила атмосферного давления. Похожий эффект можно наблюдать если немного сжать пластиковую бутылку, а затем закрутить крышку. Впоследствии, при работе деформированный пыльник быстрее порвется и выйдет из строя.

## - Порезы пыльника



### Причины возникновения

1. Удар, порез острым предметом (например, при вскрытии коробки канцелярским ножом)
2. Неосторожное хранение /обращение
3. Чрезмерное усилие затяжки



## Рекомендации

Всегда следуйте рекомендациям производителя автомобиля, соблюдайте требуемые моменты затяжки. Пользуйтесь исправными инструментами, используйте их строго по назначению. Проверяйте применимость деталей по нашему онлайн каталогу [e-shop](#)



Отсканируйте этот QR-код, чтобы перейти в наш каталог на сайте.

**ВСЕГДА СЛЕДУЙТЕ РЕКОМЕНДАЦИЯМ ИЗГОТОВИТЕЛЯ ТРАНСПОРТНОГО СРЕДСТВА!**

©NTN-SNR ROULEMENTS

Содержание данного документа является собственностью издателя и любое его воспроизведение, даже частичное, запрещено без предварительного разрешения. Несмотря на тщательную подготовку данного документа, NTN-SNR Roulements не несет никакой ответственности за возможные допущенные ошибки или упущения и за убытки, прямой или косвенный ущерб, возникший в результате использования документа.

