

■ ABNUTZUNG ODER BESCHÄDIGUNG DES RIEMENS

ZUSTANDBESCHREIBUNG

- Kunststoff Abriss des Riemens. Akkumulierung in den Riemenrippen



URSACHEN

- Anormale Geräusche durch Verschmutzung
- Fluchtungsfehler
- Abnutzung alle Rollen (Freilaufriemenscheibe)



URSACHEN

- Deutlich überhöhte Vorspannung
- Abgenutzte Freilaufriemenscheibe
- Erhöhte Temperatur

HINWEISE

- Die notwendigen Montagevorschriften beachten
- Motorkühlung überprüfen
- Defekte rollen überprüfen. Riemen wechseln. Empfohlene Vorspannung des Zahnriemens prüfen (Spannrolle)
- Ein eingebauter Riemen soll trocken und Fettfrei sein

■ RISSE DES RIEMENS

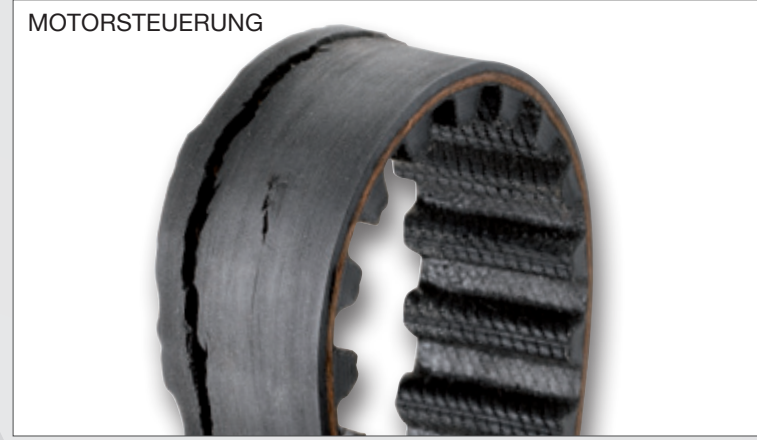
ZUSTANDBESCHREIBUNG

- Sichtbare Kleine Risse



URSACHEN

- Erhöhte Vorspannung
- Niedrige Vorspannung und Riemenschlupf verursachen Überhitzung



URSACHEN

- Zu hohe / tiefe Umgebungstemperatur
- Nicht eingehaltener Wechselintervall
- Einfluss durch Fremdkörper oder Fluchtungsfehler

HINWEISE

- Ersetzen des Zahnriemens
- Beachten Sie die empfohlene Vorspannung des Riemens vom Fahrzeughersteller
- Montage mit vorgesehenen Messmitteln ist empfohlen für eine korrekte Vorspannung des Riemens
- Gebrauchstemperatur aller anderen Komponenten prüfen
- Prüfung des Gehäusezustands
- Motorkühlung überprüfen

■ ABLÖSUNG DER ZÄHNE

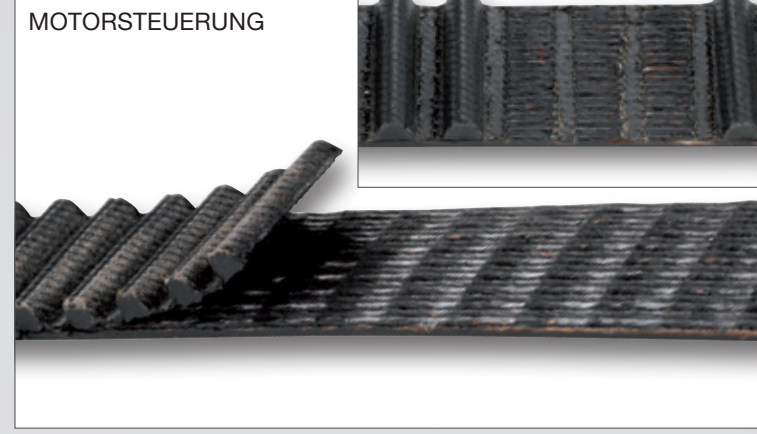
ZUSTANDBESCHREIBUNG

- Abreißen der Zähne. Zahnverlust



URSACHEN

- Reduzierte Lebensdauer durch erhöhte Temperatur oder anormale Belastung
- Mögliche Fremdkörper in den Riemenrippen



URSACHEN

- Abnutzung/Ablösung vom Unterbau:
- Blockieren einer Komponente der Motorsteuerung (komplette oder teilweise)
- Zähne sind von der Basis des Zahnriemens losgelöst: Niedrige Vorspannung der Zahnriemen oder Verschmutzung durch Flüssigkeit (Motoröl, Kühlmittel)

HINWEISE

- Riemen wechseln
- Fremdeinwirkung durch Motoröl oder Kühlmittel vermeiden
- Schlammschutz und Auflagefläche zum Motorgehäuse prüfen

■ ABNUTZUNG DER FLANKEN

ZUSTANDBESCHREIBUNG

Abnutzung auf eine Flanke des Riemens oder ausgefranzte Riemen. Laut Geräusche.



URSACHEN (NEBENTRIEBs)

- Es wurden keine geeigneten Werkzeuge zur Montage benutzt
- Unregelmäßigkeit der Riemenscheibe während des Betriebs

URSACHEN (MOTORSTEUERUNG)

- Fluchtungsfehler (Riemenscheibe/ Spannrollen)
- Einfluss durch Fremdkörper

HINWEISE

- Ersetzen des Riemens und Position alle Rollen prüfen für eine Korrekte Funktion
- Alle Riementriebkomponenten für den Nebentrieb und Motorsteuerung prüfen (Spannrollen, Umlenkrollen, Freilaufriemenscheibe)
- Beachten Sie die Empfehlungen, Anweisungen und Montagevorschriften vom Fahrzeughersteller.

■ UNGLEICHMÄSSIGER ABRISS

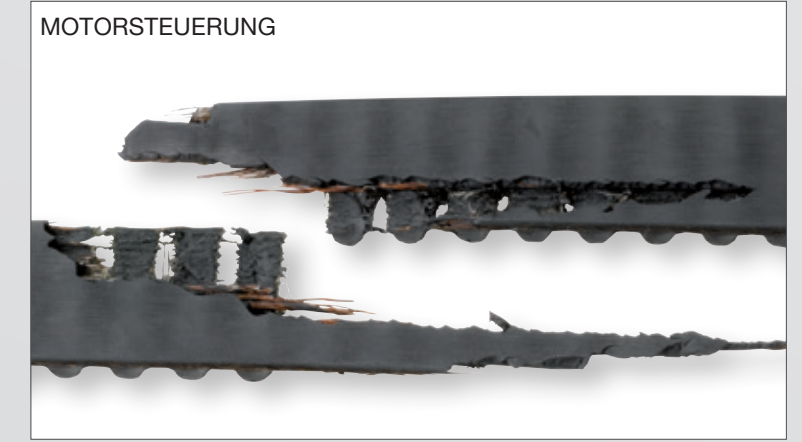
ZUSTANDBESCHREIBUNG

- Querabriss des Riemens
- Risse am Rücken des Riemens. Kleine Löcher und ausgefranzte Riemen



URSACHEN

- Abdeckkappe wurde nicht montiert: Eintritt von Rollsplitte



URSACHEN

- Riemen Spannung zu hoch
- Blockierte Fremdkörper
- Einfluss durch Flüssigkeiten oder Gegenstände

HINWEISE

- Riemen wechseln
- Fremdeinwirkung durch Motoröl oder Kühlmittel vermeiden
- Die notwendigen Montagevorschriften beachten
- Verschleißzustand alle Rollen prüfen

■ GLATTER BRUCH

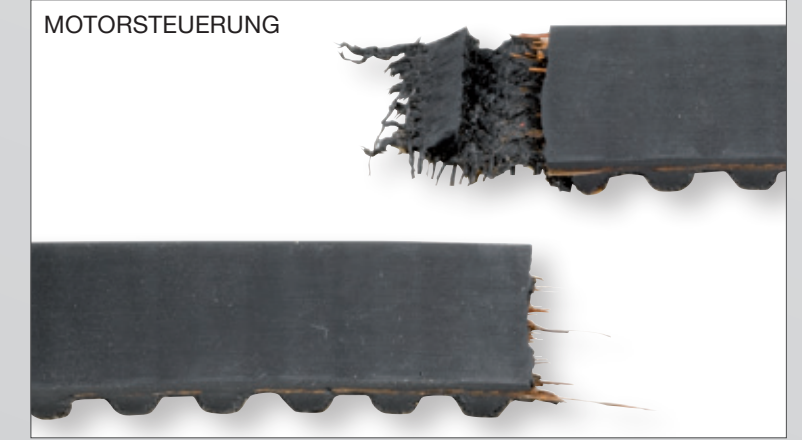
ZUSTANDBESCHREIBUNG

- Gerader Abriss des Riemens



URSACHEN

- Blockierte Fremdkörper zwischen der Riemen und die Rolle (-n)
- Deutlich überhöhte Vorspannung
- Abnutzung der Basis des Riemens
- Es wurden keine geeigneten Werkzeuge zur Montage benutzt



URSACHEN

- Defekte Bauteile
- Es wurden keine geeigneten Werkzeuge zur Montage benutzt
- Zahnriemen wurde vor der Montage stark « geknickt »
- Einfluss durch « verbotene » Flüssigkeiten oder Gegenstände

HINWEISE

- Riemen wechseln
- Fremdeinwirkung durch Motoröl oder Kühlmittel vermeiden
- Die notwendigen Montagevorschriften beachten
- Verschleißzustand alle Rollen prüfen

■ GESCHMOLZENER RIEMEN ODER EINFLUSS DURCH FREMDKÖRPER

ZUSTANDBESCHREIBUNG

- Beschädigte Rückseite des Riemens. Das Innere des Riemens ist sichtbar



URSACHEN

- Riemenschlupf auf den Rollen durch niedrige Vorspannung
- Defekte Freilaufriemenscheibe (OAP)



URSACHEN

- Deutlich überhöhte Vorspannung
- Bauteile in der Umgebung sind blockiert (Wasserpumpe)

HINWEISE

- Riemen ersetzen und alle Riementriebkomponenten prüfen bzw. deren Korrekte Funktion
- Überprüfung der empfohlenen Vorspannung des Zahnriemens (Vorspannung der Spannrolle)
- Beachten Sie die Empfehlungen, Anweisungen und Montagevorschriften vom Fahrzeughersteller

Finden sie unsere tutorial auf [YouTube](#)



VERFOLGEN SIE UNSERE NEWS
Dank unserer TechScaN'R-App, finden Sie alle technischen Daten, die Sie über unsere Produkte benötigen. Laden Sie die App auf Ihr Smartphone herunter!



TechScaN'R

