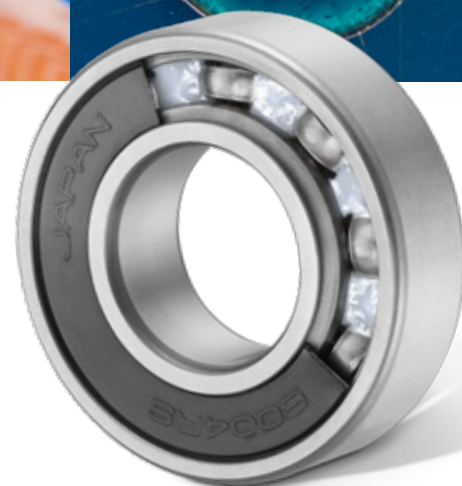
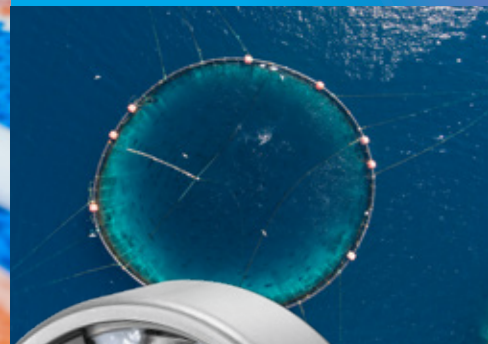




SENTINEL
SERIES



КУЛЬКОВІ ПІДШИПНИКИ NTN З НЕРЖАВІЮЧОЇ СТАЛІ З ТВЕРДИМ ПОЛІМЕРНИМ НАПОВНЮВАЧЕМ, ПРОСОЧЕНИМ МАСТИЛОМ

Захист/Швидкість обертання

ПІДШИПНИКИ З ЧАСТКОВИМ (SPOT PACK) ЗАПОВНЕННЯМ МАСТИЛОМ

Переваги твердого мастила та підтримка високих швидкостей обертання

ТЕХНІЧНІ ХАРАКТЕРИСТИКИ

- Високоякісна нержавіюча сталь
- Посилені еластомерні ущільнення (LL)
- Підшипники змащені на весь термін експлуатації
- Доступні для типорозмірів серій 6000 та 6200 (діаметр валу від 10 до 40 мм)

ПЕРЕВАГИ

Чистота Безпека	Стійкість Ефективність	Ековідповідальність Взаємозамінність	TCO*
 Менший витік мастила	 МИТТЯ ПІД ТИСКОМ Стійкість до корозії та потрапляння води	 Зменшення кількості використаних підшипників	 Збільшений строк експлуатації підшипників
 Сертифікація NSF-H1 Схвалено FDA	 Висока швидкість обертання завдяки технології Spot Pack	 Взаємозамінні зі стандартними підшипниками	 Менші затрати часу на обслуговування та простоті

* TCO – сукупна вартість володіння (Total Cost of Ownership)

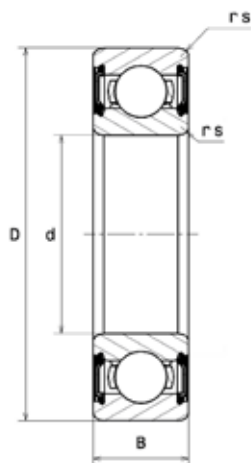
NTN®

СЕРІЯ NTN SENTINEL КУЛЬКОВІ ПІДШИПНИКИ NTN З НЕРЖАВІЮЧОЇ СТАЛІ

Серія SSN...LL/LP09 з полімерною матрицею, заповненою мастилом



SENTINEL
SERIES



ТЕХНІЧНІ ХАРАКТЕРИСТИКИ

Позначення	Розміри (мм)				Базова вантажопідйомність (кН)		Швидкість обертання (об/хв) Гранична швидкість	Маса (кг)	Відповідник зі стандартної лінійки
	d	D	B	rs	Cr	Co			
SSN000LL/LP09	10	26	8	0,3	3,5	1,96	10 000	0,02	S6000
SSN001LL/LP09	12	28	8	0,3	3,95	2,39	8300	0,02	S6001
SSN002LL/LP09	15	32	9	0,3	4,3	2,86	6600	0,03	S6002
SSN003LL/LP09	17	35	10	0,3	4,6	3,25	5800	0,07	S6003
SSN004LL/LP09	20	42	12	0,6	7,2	5,05	5000	0,07	S6004
SSN005LL/LP09	25	47	12	0,6	7,75	5,85	4000	0,08	S6005
SSN006LL/LP09	30	55	13	1	10,2	8,25	3300	0,12	S6006
SSN007LL/LP09	35	62	14	1	12,3	10,3	2800	0,16	S6007
SSN008LL/LP09	40	68	15	1	12,9	11,5	2500	0,19	S6008
SSN200LL/LP09	10	30	9	0,6	3,95	2,39	10 000	0,03	S6200
SSN201LL/LP09	12	32	10	0,6	5,25	3,05	8300	0,04	S6201
SSN202LL/LP09	15	35	11	0,6	5,85	3,75	6600	0,05	S6202
SSN203LL/LP09	17	40	12	0,6	7,35	4,8	5800	0,12	S6203
SSN204LL/LP09	20	47	14	1	9,9	6,65	5000	0,11	S6204
SSN205LL/LP09	25	52	15	1	10,8	7,85	4000	0,13	S6205
SSN206LL/LP09	30	62	16	1	15	11,3	3300	0,20	S6206
SSN207LL/LP09	35	72	17	1,1	19,8	15,4	2800	0,29	S6207
SSN208LL/LP09	40	80	18	1,1	22,4	17,8	2500	0,37	S6208

ХАРАКТЕРИСТИКИ МАСТИЛА З ХАРЧОВИМ ДОПУСКОМ: ТВЕРДА МАСЛОНАПОВНЕНА ПОЛІМЕРНА МАТРИЦЯ NTN

Робоча температура (°C) Постійна - від -10°C до +80°C, пікова - 100°C

Погодження NSF/код категорії H1 Запис № 158287

Цей документ є власністю NTN-SNR ROULEMENTS. Будь-яке часткове або повне його відтворення без попереднього погодження компанією NTN-SNR ROULEMENTS суворо заборонено. Порушення цього положення може переслідватися за законом. NTN-SNR ROULEMENTS не несе відповідальності за можливі помилки та неточності, які можуть бути наявні в цьому документі, не зважаючи на його ретельну підготовку до опублікування. Відповідно до нашої стратегії безперервного проведення науково-дослідних розробок, ми залишаємо за собою право на внесення змін, які частково або повністю стосуються продукції та характеристик, які згадані в даному документі - без попереднього повідомлення. © NTN-SNR ROULEMENTS, захищено міжнародним авторським правом, 2022 р.