

# TOPLINE

Cuscinetti radiali rigidi a sfere specificatamente sviluppati per applicazioni estreme

**NTN** 

[www.ntn-snr.com](http://www.ntn-snr.com)



With You

## INNOVAZIONE AL SERVIZIO DELLA VOSTRA PRODUZIONE

**Il movimento è in continua evoluzione. Viene analizzato, controllato, orientato e padroneggiato per trarne il massimo beneficio. Più di un semplice concetto, è l'essenza stessa del nostro impegno, ovvero progettare ed innovare per fornire soluzioni adeguate alle esigenze e ai vincoli di oggi e di domani.**

Con Voi, siamo migliaia in tutto il mondo a pensare e sviluppare quotidianamente soluzioni che migliorino le prestazioni di produzione. Tra i marchi leader a livello mondiale, NTN, BCA, BOWER e SNR sono presenti in tutto il mondo e forniscono le soluzioni più idonee per lavorare e costruire insieme una società più rispettosa dell'ambiente. Seguite il nostro esempio ed interagite, anticipate, adattateVi insieme a noi per guidare e scrivere la storia dei mercati dell'industria, dell'automobile e dell'aeronautica.

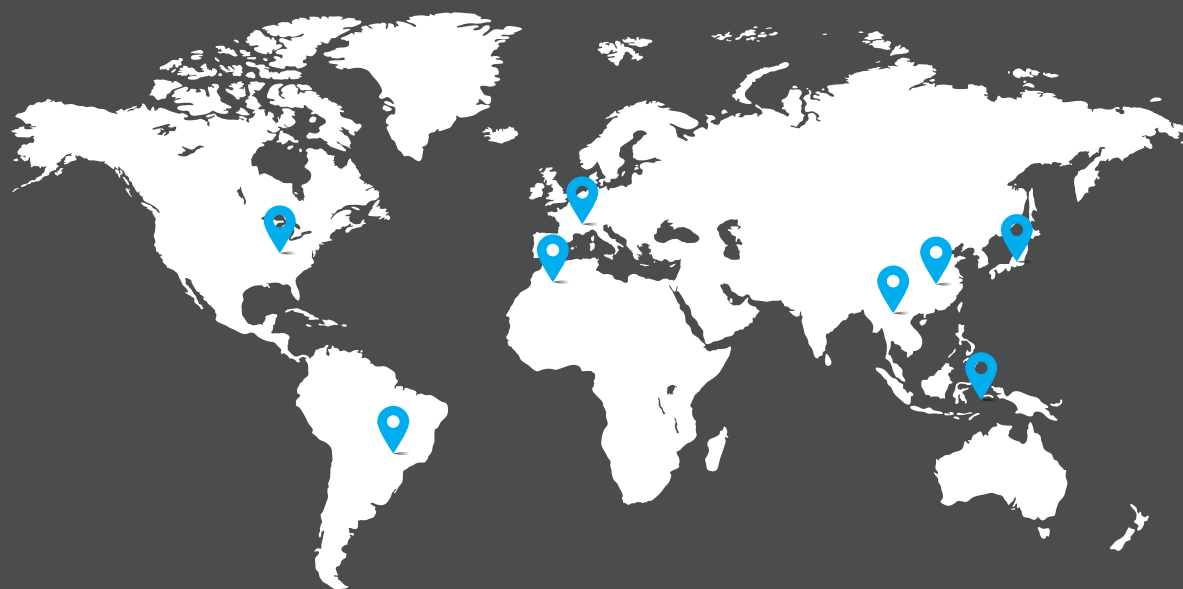
**5,4 MILIARDI di €**

fatturato esercizio 2019

**24.199**

dipendenti nel 2019

### La vicinanza di un partner internazionale



**118**

filiali commerciali

**73**

siti produttivi

**15**

Centri R&D

# TOPLINE

## I NOSTRI IMPEGNI

### DISPONIBILITÀ

Per noi il servizio è al centro del rapporto con il cliente: ecco perché i nostri cuscinetti TOPLINE, benché tecnologicamente avanzati, beneficiano di tempi di consegna ridotti.

### AFFIDABILITÀ

La fiducia che riponete nei nostri prodotti è essenziale. I nostri componenti e lubrificanti sono omologati in condizioni operative reali presso il nostro Centro Ricerche europeo con sede ad Annecy (Francia).

### COMPETENZE TECNICHE

Ci impegniamo a fornire quotidianamente supporto ai clienti e utilizzatori finali: i nostri team di esperti sono a disposizione per consigliare i prodotti TOPLINE più idonei e quindi garantire le migliori prestazioni.

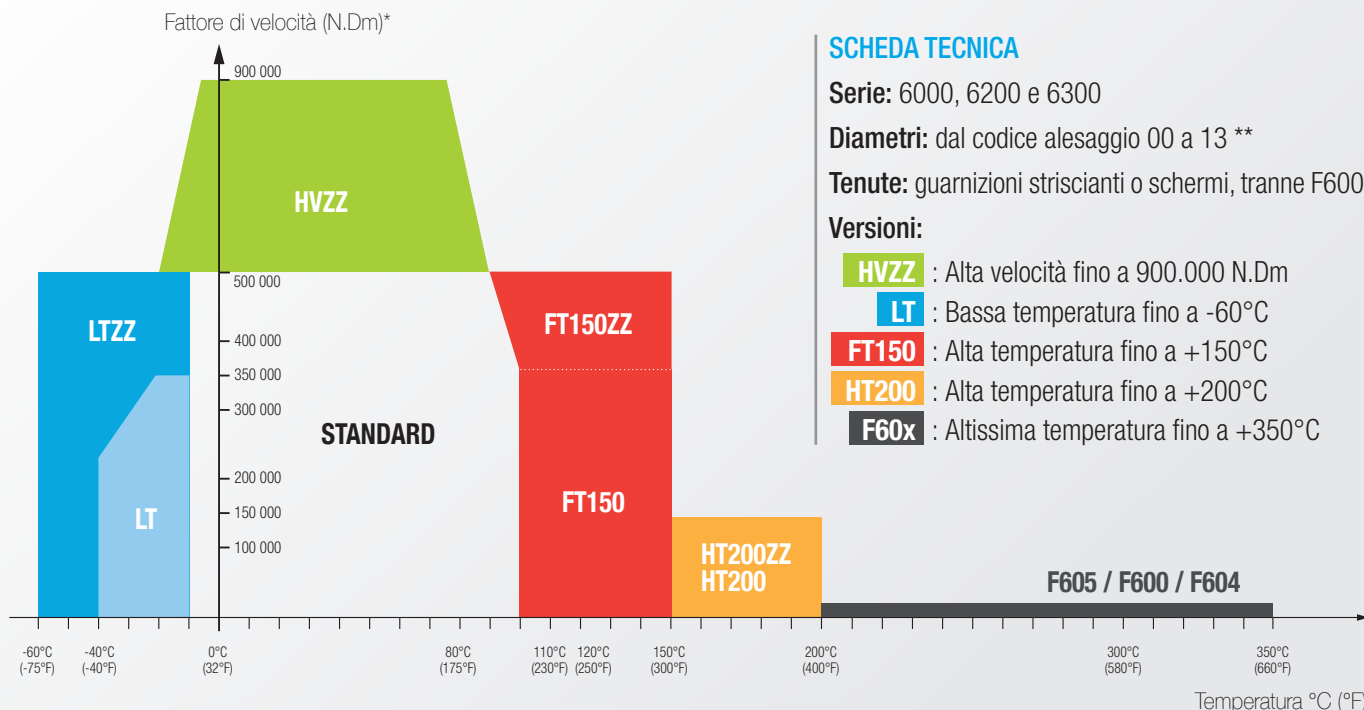
Chiedete consiglio al Vostro interlocutore commerciale di fiducia.

## INDICE

<b>TOPLINE : L'OFFERTA</b> _____	4
Caratteristiche tecniche _____	6
Leggere le nostre tabelle dati _____	7
<b>TOPLINE: LE GAMME</b> _____	8
Alta velocità _____	8
Bassa temperatura fino a -60°C _____	9
Alta temperatura fino a +150°C _____	10
Alta temperatura fino a +200°C _____	12
Altissima temperatura fino a +350°C _____	13
Le nostre gamme complementari _____	14

# TOPLINE: L'OFFERTA

La nostra gamma TOPLINE è progettata per soddisfare le esigenze di velocità o temperatura estreme di qualsiasi applicazione.



## SCHEMA TECNICA

**Serie:** 6000, 6200 e 6300

**Diametri:** dal codice alesaggio 00 a 13 \*\*

**Tenute:** guarnizioni striscianti o schermi, tranne F600 e F605

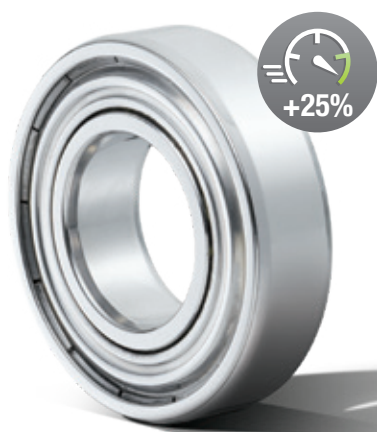
### Versioni:

- HVZZ** : Alta velocità fino a 900.000 N.Dm
- LT** : Bassa temperatura fino a -60°C
- FT150** : Alta temperatura fino a +150°C
- HT200** : Alta temperatura fino a +200°C
- F60x** : Altissima temperatura fino a +350°C

\* N.Dm è il fattore velocità in cui N è la velocità di rotazione in giri/min. e Dm è il diametro medio del cuscinetto (d+D)/2

\*\* Variabile secondo le versioni e le serie

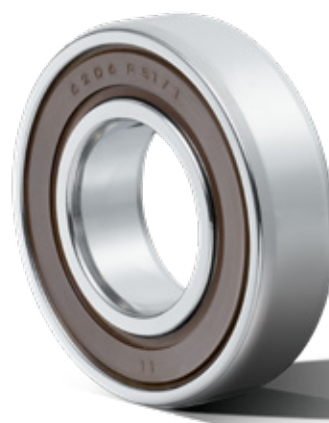
Esempio: cuscinetto 6206, d = 30 mm, D = 62 mm  
N.Dm = 46 mm x 10.000 giri/min = 460.000 N.Dm



## ALTA VELOCITÀ • HVZZ

Perfettamente idonei per applicazioni ad alta velocità, questi cuscinetti a basso attrito contribuiscono efficacemente a diminuire i consumi elettrici.

MACCHINE PER LA LAVORAZIONE DEL LEGNO, MOTORI ELETTRICI, LAMINATOI

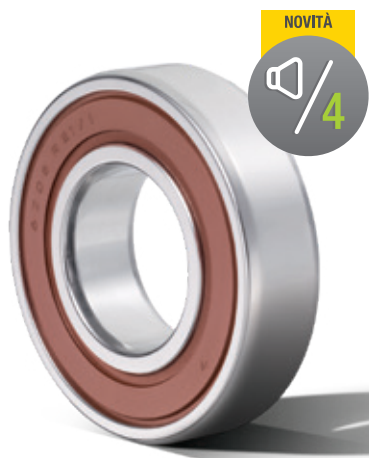


## BASSA TEMPERATURA • LT

Grazie al grasso specifico, questa famiglia di prodotti è ideale per applicazioni a bassa temperatura e garantisce anche una resistenza all'umidità.

CELLE FRIGORIFERE, FUNIVIE

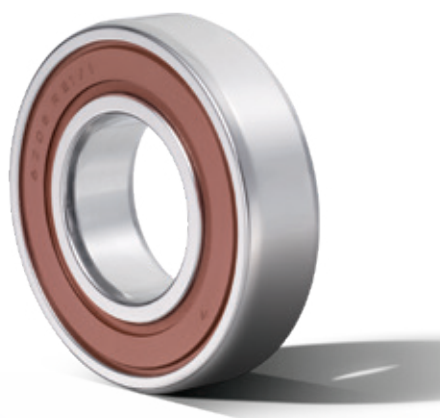




## ALTA TEMPERATURA FINO A +150°C • FT150

Per migliorare costantemente prestazioni e comfort, abbiamo diviso per quattro l'intensità sonora dei nostri cuscinetti, offrendo un reale vantaggio per le Vostre applicazioni!

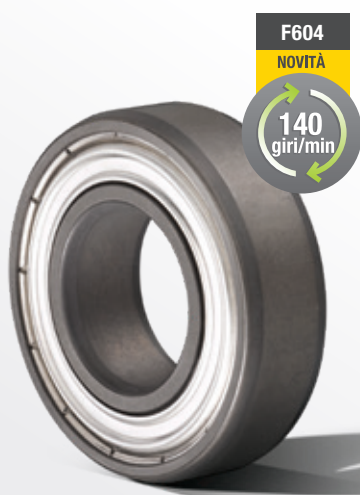
VENTILATORI INDUSTRIALI, MOTORI ELETTRICI, NASTRI TRASPORTATORI



## ALTA TEMPERATURA FINO A +200°C • HT200

Questa gamma di prodotti è in grado di resistere a temperature in continuo fino a +200°C.

MACCHINE DA IMBALLAGGIO, ESSICCATOI, FORNI ALIMENTARI



## ALTISSIMA TEMPERATURA FINO A +350°C • F60x

Per estendere le potenzialità di utilizzo di questi cuscinetti, abbiamo aumentato la velocità di rotazione fino a 140 giri/min.

VAGONETTI D'ALTOFORNO, PRODUZIONE DI MATERIALI DA COSTRUZIONE, SIDERURGIA



# CARATTERISTICHE TECNICHE

Utilizziamo le migliori tecnologie disponibili affinché ogni prodotto soddisfi perfettamente le Vostre esigenze.

Prodotti	Gabbia	Gioco interno	Grasso	Tenuta	Altro	Condizioni di utilizzo
HVZZ	Poliammide 6.6 rinforzato con fibre di vetro	C3	Qualità superiore. Sapone al litio + olio di base sintetico	Schermi in acciaio	Precisione P5 di rotolamento. Sfere ad alta precisione (<=classe 10)	da -20 a +120°C
LT LTZZ	Acciaio	C3	Adatto per basse temperature. Sapone al litio + olio di base sintetico	Tenuta in NBR o schermi in acciaio	-	LT: da -40 a +100°C LTZZ: da -60 a +120°C
FT150 FT150ZZ	Acciaio	C3	Adatto per alte temperature. Sapone poliurea + olio di base sintetico	Tenuta fluorurata (FKM) o schermi in acciaio	-	da -30 a +150°C
HT200 HT200ZZ	Acciaio	C4	Adatto per alte temperature. Lubrificante solido PTFE e olio PFPE	Tenuta fluorurata (FKM) o schermi in acciaio	Trattamento termico specifico	da -40 a +200°C
F605	Acciaio	Multiplo di C5*	**	-	Codice prodotto inciso	Intervallo di temperatura compreso tra +200 e +350°C (funzionamento continuo o ciclico)
F600	Acciaio	Multiplo di C5*		-	Trattamento superficiale specifico (fosfatazione + rivestimento in MoS2)***	
F604	Acciaio	Multiplo di C5*		Adatto per altissime temperature. Olio di base con polialchilene glicole + additivo solido	Schermi in acciaio	

Per maggiori informazioni sugli intervalli di temperatura, contattare NTN-SNR.



\* Gioco interno notevolmente aumentato per compensare gli effetti di dilatazione del materiale.

\*\* In caso di necessità di maggiore lubrificazione nei cuscinetti della gamma F600 e F605, può essere applicata una specifica quantità di grasso aggiuntivo. Per maggiori informazioni, contattare NTN-SNR.

\*\*\* Trattamento superficiale per una maggiore resistenza all'ossidazione e migliore lubrificazione. Attenzione: i prodotti F600 e F604 devono essere utilizzati con prudenza in ambienti umidi, poiché MoS2 può reagire con l'acqua e produrre acido solforico.

# LEGGERE LE NOSTRE TABELLE DATI

## CLASSIFICAZIONE PER SERIE IN ORDINE CRESCENTE

Accedere alla tabella dati disposta per serie e codice di alesaggio in ordine crescente.

**Esempio:** Serie 6000 dal codice 00 a 10, poi serie 6200 dal codice 00 a 10 e così via

### HT200 & HT200ZZ

Temperatura fino a +200°C

Codice prodotto	Dimensioni (mm)			Capacità di carico (kN)		Velocità (giri/min)		Spallamenti e raggi (mm)				Peso	
	d	D	B	Cr	Cor	Riferimento termico	Velocità limite	ra max (mm)	Da max (mm)	da min (mm)	da max (mm)	kg	libbre
6004HT200	20	42	12	9,2	5,00	-	10 000	0,6	38,0	24,0	27,5	0,07	0,15
6008HT200	40	68	15	16,4	11,50	-	5 900	1,0	63,0	45,0	48,9	0,19	0,42
6204HT200	20	47	14	12,6	6,60	-	11 000	1,0	42,0	25,0	25,9	0,11	0,24
6205HT200	25	52	15	13,8	7,90	-	9 000	1,0	47,0	30,0	31,8	0,13	0,28
6206HT200	30	62	16	19,2	11,30	-	7 600	1,0	57,0	35,0	37,9	0,20	0,44
6207HT200	35	72	17	25,3	15,30	-	6 500	1,0	65,5	41,5	44,0	0,29	0,63
6208HT200	40	80	18	28,7	17,90	-	5 700	1,0	73,5	46,5	50,3	0,36	0,80
6209HT200	45	85	19	32,2	20,40	-	5 300	1,0	78,5	51,5	54,5	0,40	0,89
6210HT200	50	90	20	34,5	23,20	-	4 800	1,0	83,5	56,5	59,6	0,45	1,00
6304HT200	20	52	15	15,8	7,90	-	9 500	1,0	45,5	26,5	30,0	0,15	0,32
6305HT200	25	62	17	23,5	12,10	-	8 500	1,0	55,5	31,5	33,9	0,23	0,50

### DENOMINAZIONE DELL'ARTICOLO

Ognuna delle gamme TOPLINE possiede un codice identificativo riportato alla fine del codice prodotto per una semplice e rapida identificazione.

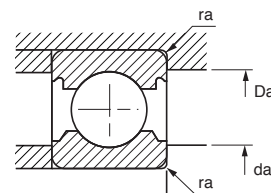
#### Esempio:

6008HT200 => cuscinetto 6008 in versione alta temperatura fino a +200°C

### PRINCIPALI SPECIFICHE TECNICHE

Di seguito sono presentate le principali caratteristiche tecniche dei prodotti:

- Dimensioni del prodotto
- Capacità di carico
- Velocità
- Spallamenti
- Peso



Per informazioni più dettagliate su ogni codice,

**Consultate il nostro e-shop  
Scannerizzami!**





## HVZZ • ALTA VELOCITÀ

Fino a 900.000 N.Dm

Macchine per la lavorazione del legno, motori elettrici, laminatoi, ecc.



Codice prodotto	Dimensioni (mm)			Capacità di carico (kN)		Velocità (giri/min)		Spallamenti e raggi (mm)				Peso	
	d	D	B	Cr	Cor	Riferimento termico	Velocità limite	ra max (mm)	Da max (mm)	da min (mm)	da max (mm)	kg	libbre
6000HVZZ	10	26	8	4,5	2,0	28 000	51 000	0,3	24,0	12,0	14,7	0,02	0,04
6001HVZZ	12	28	8	5,0	2,4	24 000	46 000	0,3	26,0	14,0	17,2	0,02	0,05
6002HVZZ	15	32	9	5,4	2,9	22 000	39 000	0,3	30,0	17,0	20,5	0,03	0,07
6003HVZZ	17	35	10	5,8	3,3	20 000	35 000	0,3	33,0	19,0	22,8	0,04	0,09
6004HVZZ	20	42	12	9,2	5,0	18 000	29 000	0,6	38,0	24,0	27,5	0,07	0,15
6005HVZZ	25	47	12	9,8	5,8	15 000	26 000	0,6	43,0	29,0	31,6	0,08	0,17
6006HVZZ	30	55	13	13,0	8,3	13 000	21 000	1,0	50,0	35,0	38,2	0,12	0,26
6007HVZZ	35	62	14	15,7	10,3	12 000	19 000	1,0	57,0	40,0	43,5	0,15	0,34
6008HVZZ	40	68	15	16,4	11,5	11 000	17 000	1,0	63,0	45,0	48,9	0,19	0,42
6009HVZZ	45	75	16	20,5	15,1	9 700	15 000	1,0	70,0	50,0	54,2	0,24	0,54
6010HVZZ	50	80	16	21,1	16,6	8 900	14 000	1,0	75,0	55,0	59,7	0,27	0,59
6011HVZZ	55	90	18	27,5	21,3	8 300	12 000	1,0	83,5	61,5	65,7	0,39	0,85
6201HVZZ	12	32	10	6,8	3,1	22 000	38 000	0,6	28,0	16,0	18,3	0,04	0,08
6202HVZZ	15	35	11	7,7	3,8	20 000	33 000	0,6	31,0	19,0	21,1	0,05	0,10
6203HVZZ	17	40	12	9,4	4,8	18 000	30 000	0,6	36,0	21,0	24,1	0,07	0,15
6204HVZZ	20	47	14	12,6	6,6	16 000	25 000	1,0	42,0	25,0	25,9	0,11	0,24
6205HVZZ	25	52	15	13,8	7,9	14 000	22 000	1,0	47,0	30,0	31,8	0,13	0,28
6206HVZZ	30	62	16	19,2	11,3	12 000	18 000	1,0	57,0	35,0	37,9	0,20	0,44
6207HVZZ	35	72	17	25,3	15,3	10 000	16 000	1,0	65,5	41,5	44,0	0,29	0,63
6208HVZZ	40	80	18	28,7	17,9	9 300	14 000	1,0	73,5	46,5	50,3	0,36	0,80
6209HVZZ	45	85	19	32,2	20,4	8 700	13 000	1,0	78,5	51,5	54,5	0,40	0,89
6210HVZZ	50	90	20	34,5	23,2	8 200	12 000	1,0	83,5	56,5	59,6	0,45	1,00
6308HVZZ	40	90	23	40,3	24,0	9 000	13 000	1,5	82,0	48,0	51,9	0,61	1,35



# LT & LTZZ • BASSA TEMPERATURA

Fino a -60°C

Celle frigorifere, funivie, ecc.



Codice prodotto	Dimensioni (mm)			Capacità di carico (kN)		Velocità (giri/min)	Spallamenti e raggi (mm)				Peso	
	d	D	B	Cr	Cor	Velocità limite	ra max (mm)	Da max (mm)	da min (mm)	da max (mm)	kg	libbre
6002LT	15	32	9	5,4	2,9	14000	0,3	30,0	17,0	20,5	0,03	0,07
6003LT	17	35	10	5,8	3,3	13000	0,3	33,0	19,0	22,8	0,04	0,09
6004LT	20	42	12	9,2	5,0	10000	0,6	38,0	24,0	27,5	0,07	0,15
6005LT	25	47	12	9,8	5,8	9100	0,6	43,0	29,0	31,6	0,08	0,17
6200LT	10	30	9	5,9	2,6	18000	0,6	26,0	14,0	16,0	0,03	0,07
6202LT	15	35	11	7,7	3,8	14000	0,6	31,0	19,0	21,1	0,05	0,10
6203LT	17	40	12	9,4	4,8	12000	0,6	36,0	21,0	24,1	0,07	0,15
6204LT	20	47	14	12,6	6,6	11000	1,0	42,0	25,0	25,9	0,11	0,24
6205LT	25	52	15	13,8	7,9	8700	1,0	47,0	30,0	31,8	0,13	0,28
6206LT	30	62	16	19,2	11,3	7300	1,0	57,0	35,0	37,9	0,20	0,44
6003LTZZ	17	35	10	5,8	3,3	15000	0,3	33,0	19,0	22,8	0,04	0,09
6004LTZZ	20	42	12	9,2	5,0	13000	0,6	38,0	24,0	27,5	0,07	0,15
6005LTZZ	25	47	12	9,8	5,8	11000	0,6	43,0	29,0	31,6	0,08	0,17
6006LTZZ	30	55	13	13,0	8,3	9300	1,0	50,0	35,0	38,2	0,12	0,26
6007LTZZ	35	62	14	15,7	10,3	8100	1,0	57,0	40,0	43,5	0,15	0,34
6200LTZZ	10	30	9	5,9	2,6	20000	0,6	26,0	14,0	16,0	0,03	0,07
6204LTZZ	20	47	14	12,6	6,6	12000	1,0	42,0	25,0	25,9	0,11	0,24
6205LTZZ	25	52	15	13,8	7,9	10000	1,0	47,0	30,0	31,8	0,13	0,28
6206LTZZ	30	62	16	19,2	11,3	8600	1,0	57,0	35,0	37,9	0,20	0,44
6304LTZZ	20	52	15	15,8	7,9	11000	1,0	45,5	26,5	30,0	0,14	0,30

A complemento della gamma, NTN-SNR propone cuscinetti-inseriti per applicazioni a bassa temperatura (suffisso T04 per il marchio SNR o suffisso CT1 per il marchio NTN).

# FT150 & FT150ZZ • ALTA TEMPERATURA

Fino a +150°C

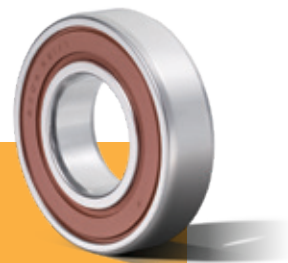
Ventilatori industriali, motori elettrici, convogliatori, ecc



Codice prodotto	Dimensioni (mm)			Capacità di carico (kN)		Velocità (giri/min)	Spallamenti e raggi (mm)				Peso	
	d	D	B	Cr	Cor	Velocità limite	ra max (mm)	Da max (mm)	da min (mm)	da max (mm)	kg	libbre
6000FT150	10	26	8	4,5	2,0	20000	0,3	24,0	12,0	14,7	0,02	0,04
6001FT150	12	28	8	5,0	2,4	17000	0,3	26,0	14,0	17,2	0,21	0,46
6002FT150	15	32	9	5,4	2,9	14000	0,3	30,0	17,0	20,5	0,03	0,07
6003FT150	17	35	10	5,8	3,3	13000	0,3	33,0	19,0	22,8	0,04	0,09
6004FT150	20	42	12	9,2	5,0	10000	0,6	38,0	24,0	27,5	0,07	0,15
6005FT150	25	47	12	9,8	5,8	9100	0,6	43,0	29,0	31,6	0,08	0,17
6006FT150	30	55	13	13,0	8,3	7500	1,0	50,0	35,0	38,2	0,12	0,26
6007FT150	35	62	14	15,7	10,3	6600	1,0	57,0	40,0	43,5	0,15	0,34
6008FT150	40	68	15	16,4	11,5	5900	1,0	63,0	45,0	48,9	0,19	0,42
6009FT150	45	75	16	20,5	15,1	5300	1,0	70,0	50,0	54,2	0,24	0,54
6010FT150	50	80	16	21,1	16,6	4800	1,0	75,0	55,0	59,7	0,27	0,59
6013FT150	65	100	18	29,6	25,2	3800	1,0	93,5	71,5	75,2	0,43	0,95
6200FT150	10	30	9	5,9	2,6	18000	0,6	26,0	14,0	16,0	0,03	0,07
6201FT150	12	32	10	6,8	3,1	16000	0,6	28,0	16,0	18,3	0,04	0,08
6202FT150	15	35	11	7,7	3,8	14000	0,6	31,0	19,0	21,1	0,45	0,99
6203FT150	17	40	12	9,4	4,8	12000	0,6	36,0	21,0	24,1	0,07	0,15
6204FT150	20	47	14	12,6	6,6	10000	1,0	42,0	25,0	25,9	0,11	0,24
6205FT150	25	52	15	13,8	7,9	8400	1,0	47,0	30,0	31,8	0,13	0,28
6206FT150	30	62	16	19,2	11,3	7300	1,0	57,0	35,0	37,9	0,20	0,44
6207FT150	35	72	17	25,3	15,3	6300	1,0	65,5	41,5	44,0	0,29	0,63
6208FT150	40	80	18	28,7	17,9	5500	1,0	73,5	46,5	50,3	0,37	0,82
6209FT150	45	85	19	32,2	20,4	5100	1,0	78,5	51,5	54,5	0,40	0,89
6210FT150	50	90	20	34,5	23,2	4700	1,0	83,5	56,5	59,6	0,45	1,00
6213FT150	65	120	23	56,1	40,1	3600	1,5	112,0	73,0	77,5	0,99	2,18
6303FT150	17	47	14	13,5	6,6	10000	1,0	42,0	22,0	27,5	0,11	0,25
6304FT150	20	52	15	15,8	7,9	9500	1,0	45,5	26,5	30,0	0,15	0,32
6305FT150	25	62	17	23,5	12,1	8200	1,0	55,5	31,5	33,9	0,23	0,50
6306FT150	30	72	19	27,9	15,9	6600	1,0	65,5	36,5	42,4	0,35	0,76
6307FT150	35	80	21	33,0	19,2	6000	1,5	72,0	43,0	45,5	0,45	0,98
6308FT150	40	90	23	40,3	24,0	5300	1,5	82,0	48,0	51,9	0,61	1,35
6309FT150	45	100	25	52,3	31,7	4800	1,5	92,0	53,0	59,3	0,83	1,82
6310FT150	50	110	27	61,3	38,3	4200	2,0	101,0	59,0	64,7	1,07	2,36



Codice prodotto	Dimensioni (mm)			Capacità di carico (kN)		Velocità (giri/min)		Spallamenti e raggi (mm)				Peso	
	d	D	B	Cr	Cor	Riferimento termico	Velocità limite	ra max (mm)	Da max (mm)	da min (mm)	da max (mm)	kg	libbre
6000FT150ZZ	10	26	8	4,5	2,0	28000	28000	0,3	24,0	12,0	14,7	0,02	0,04
6001FT150ZZ	12	28	8	5,0	2,4	24000	25000	0,3	26,0	14,0	17,2	0,21	0,46
6002FT150ZZ	15	32	9	5,4	2,9	22000	21000	0,3	30,0	17,0	20,5	0,03	0,07
6003FT150ZZ	17	35	10	5,8	3,3	20000	19000	0,3	33,0	19,0	22,8	0,04	0,09
6004FT150ZZ	20	42	12	9,2	5,0	18000	16000	0,6	38,0	24,0	27,5	0,07	0,15
6005FT150ZZ	25	47	12	9,8	5,8	15000	14000	0,6	43,0	29,0	31,6	0,08	0,17
6006FT150ZZ	30	55	13	13,0	8,3	13000	12000	1,0	50,0	35,0	38,2	0,12	0,26
6007FT150ZZ	35	62	14	15,7	10,3	12000	10000	1,0	57,0	40,0	43,5	0,15	0,34
6008FT150ZZ	40	68	15	16,4	11,5	11000	9100	1,0	63,0	45,0	48,9	0,19	0,42
6009FT150ZZ	45	75	16	20,5	15,1	9700	8200	1,0	70,0	50,0	54,2	0,24	0,54
6010FT150ZZ	50	80	16	21,1	16,6	8900	7500	1,0	75,0	55,0	59,7	0,27	0,59
6200FT150ZZ	10	30	9	5,9	2,6	23000	25000	0,6	26,0	14,0	16,0	0,03	0,07
6201FT150ZZ	12	32	10	6,8	3,1	22000	23000	0,6	28,0	16,0	18,3	0,04	0,08
6202FT150ZZ	15	35	11	7,7	3,8	20000	20000	0,6	31,0	19,0	21,1	0,04	0,09
6203FT150ZZ	17	40	12	9,4	4,8	18000	17000	0,6	36,0	21,0	24,1	0,07	0,15
6204FT150ZZ	20	47	14	12,6	6,6	16000	15000	1,0	42,0	25,0	25,9	0,11	0,24
6205FT150ZZ	25	52	15	13,8	7,9	14000	13000	1,0	47,0	30,0	31,8	0,13	0,28
6206FT150ZZ	30	62	16	19,2	11,3	12000	11000	1,0	57,0	35,0	37,9	0,20	0,44
6207FT150ZZ	35	72	17	25,3	15,3	10000	9200	1,0	65,5	41,5	44,0	0,29	0,63
6208FT150ZZ	40	80	18	28,7	17,9	9300	8200	1,0	73,5	46,5	50,3	0,36	0,80
6209FT150ZZ	45	85	19	32,2	20,4	8700	7600	1,0	78,5	51,5	54,5	0,40	0,89
6210FT150ZZ	50	90	20	34,5	23,2	8200	7000	1,0	83,5	56,5	59,6	0,45	1,00
6300FT150ZZ	10	35	11	8,1	3,5	21000	22000	0,6	31,0	14,0	15,4	0,05	0,12
6301FT150ZZ	12	37	12	9,7	4,2	20000	20000	1,0	32,0	17,0	19,3	0,06	0,13
6302FT150ZZ	15	42	13	11,2	5,3	18000	17000	1,0	37,0	20,0	23,2	0,08	0,18
6303FT150ZZ	17	47	14	13,5	6,6	16000	15000	1,0	42,0	22,0	27,5	0,11	0,25
6304FT150ZZ	20	52	15	15,8	7,9	14000	14000	1,0	45,5	26,5	30,0	0,15	0,32
6305FT150ZZ	25	62	17	23,5	12,1	12000	11000	1,0	55,5	31,5	33,9	0,23	0,50
6306FT150ZZ	30	72	19	27,9	15,9	11000	9500	1,0	65,5	36,5	42,4	0,35	0,76
6307FT150ZZ	35	80	21	33,0	19,2	9900	8500	1,5	72,0	43,0	45,5	0,45	0,98
6308FT150ZZ	40	90	23	40,3	24,0	9000	7600	1,5	82,0	48,0	51,9	0,61	1,35
6309FT150ZZ	45	100	25	52,3	31,7	8300	6800	1,5	92,0	53,0	59,3	0,83	1,82



# HT200 & HT200ZZ • ALTA TEMPERATURA

Fino a + 200°C

Macchine da imballaggio, essiccatoi, forni alimentari, ecc.



Codice prodotto	Dimensioni (mm)			Capacità di carico (kN)		Velocità (giri/min)	Spallamenti e raggi (mm)				Peso	
	d	D	B	Cr	Cor	Velocità limite	ra max (mm)	Da max (mm)	da min (mm)	da max (mm)	kg	libbre
6004HT200	20	42	12	9,2	5,00	7700	0,6	38,0	24,0	27,5	0,07	0,15
6008HT200	40	68	15	16,4	11,50	4400	1,0	63,0	45,0	48,9	0,19	0,42
6204HT200	20	47	14	12,6	6,60	7200	1,0	42,0	25,0	25,9	0,11	0,24
6205HT200	25	52	15	13,8	7,90	6100	1,0	47,0	30,0	31,8	0,13	0,28
6206HT200	30	62	16	19,2	11,30	5200	1,0	57,0	35,0	37,9	0,20	0,44
6207HT200	35	72	17	25,3	15,30	4500	1,0	65,5	41,5	44,0	0,29	0,63
6208HT200	40	80	18	28,7	17,90	4000	1,0	73,5	46,5	50,3	0,36	0,80
6209HT200	45	85	19	32,2	20,40	3700	1,0	78,5	51,5	54,5	0,40	0,89
6210HT200	50	90	20	34,5	23,20	3400	1,0	83,5	56,5	59,6	0,45	1,00
6304HT200	20	52	15	15,8	7,90	6700	1,0	45,5	26,5	30,0	0,15	0,32
6305HT200	25	62	17	23,5	12,10	5500	1,0	55,5	31,5	33,9	0,23	0,50
6306HT200	30	72	19	27,9	15,90	4600	1,0	65,5	36,5	42,4	0,35	0,76
6308HT200	40	90	23	40,3	24,00	3700	1,5	82,0	48,0	51,9	0,61	1,35
6310HT200	50	110	27	61,3	38,30	3000	2,0	101,0	59,0	64,7	1,07	2,36
6005HT200ZZ	25	47	12	9,8	5,8	6700	0,6	43,0	29,0	31,6	0,08	0,18
6201HT200ZZ	12	32	10	6,8	3,10	11000	0,6	28,0	16,0	18,3	0,04	0,08
6202HT200ZZ	15	35	11	7,7	3,75	9400	0,6	31,0	19,0	21,1	0,05	0,10
6203HT200ZZ	17	40	12	9,4	4,75	8400	0,6	36,0	21,0	24,1	0,07	0,15
6204HT200ZZ	20	47	14	12,6	6,60	7100	1,0	42,0	25,0	25,9	0,11	0,24
6205HT200ZZ	25	52	15	13,8	7,90	6100	1,0	47,0	30,0	31,8	0,13	0,28
6206HT200ZZ	30	62	16	19,2	11,30	5200	1,0	57,0	35,0	37,9	0,20	0,44
6207HT200ZZ	35	72	17	25,3	15,30	4400	1,0	65,5	41,5	44,0	0,29	0,63
6208HT200ZZ	40	80	18	28,7	17,90	3900	1,0	73,5	46,5	50,3	0,36	0,80
6209HT200ZZ	45	85	19	32,2	20,40	3600	1,0	78,5	51,5	54,5	0,40	0,89
6210HT200ZZ	50	90	20	34,5	23,20	3400	1,0	83,5	56,5	59,6	0,45	1,00
6304HT200ZZ	20	52	15	15,8	7,90	6600	1,0	45,5	26,5	30,0	0,15	0,32
6305HT200ZZ	25	62	17	23,5	12,10	5500	1,0	55,5	31,5	33,9	0,23	0,50
6306HT200ZZ	30	72	19	27,9	15,90	4600	1,0	65,5	36,5	42,4	0,35	0,76
6307HT200ZZ	35	80	21	33,0	19,20	4100	1,5	72,0	43,0	45,5	0,45	0,98
6308HT200ZZ	40	90	23	40,3	24,00	3600	1,5	82,0	48,0	51,9	0,61	1,35
6309HT200ZZ	45	100	25	52,3	31,70	3200	1,5	92,0	53,0	59,3	0,83	1,82
6310HT200ZZ	50	110	27	61,3	38,30	2900	2,0	101,0	59,0	64,7	1,07	2,36

A complemento della gamma, NTN-SNR propone cuscinetti-inseri per temperature fino a +200°C (suffisso T20 per il marchio SNR o suffisso HT2 per il marchio NTN).

# F605, F600 & F604 • ALTISSIMA TEMPERATURA

Fino a +350°C

Vagonetti d'altoforno, produzione di materiali da costruzione, siderurgia, ecc.



Codice prodotto				Quantità di lubrificante (gr)	Dimensioni (mm)			Velocità limite (giri/min)	Spallamenti e smussi (mm)			Peso		Carico massimo consentito raccomandato per cuscinetto (kN)							
					d	D	B		ra max (mm)	da max (mm)	da min (mm)	kg	libbre	Ruota libera (2 cuscinetti per ruota)				Assale su due cuscinetti (1 cuscinetto per ruota)			
	F605	F600	F604											200°	250°	300°	350°	200°	250°	300°	350°
6004	X	X	X	1,4	20	42	12	140	0,6	38,0	24,0	0,07	0,15	1,7	1,5	1,3	1,0	2,4	2,3	2,0	1,6
6005			X	1,4	25	47	12	120	0,6	43,0	29,0	0,08	0,18	1,9	1,7	1,5	1,2	2,8	2,6	2,3	1,9
6007	X	X	X	3,2	35	62	14	90	1,0	57,0	40,0	0,15	0,33	3,4	3,1	2,6	2,1	4,9	4,6	4,1	3,3
6008	X	X	X	3,9	40	68	15	80	1,0	63,0	45,0	0,19	0,41	3,8	3,5	2,9	2,3	5,5	5,2	4,6	3,7
6201			X	1,0	12	32	10	200	0,6	28,0	16,0	0,04	0,09	1,0	0,9	0,8	0,6	1,5	1,4	1,2	1,0
6204	X	X	X	2,3	20	47	14	130	1,0	42,0	25,0	0,10	0,23	2,2	2,0	1,7	1,3	3,2	3,0	2,6	2,1
6205	X	X	X	2,7	25	52	15	110	1,0	47,0	30,0	0,13	0,28	2,6	2,4	2,0	1,6	3,8	3,6	3,2	2,5
6206	X	X	X	4,0	30	62	16	100	1,0	57,0	35,0	0,19	0,43	3,7	3,4	2,8	2,3	5,4	5,1	4,5	3,6
6207	X	X	X	5,7	35	72	17	80	1,0	65,5	41,5	0,27	0,60	5,0	4,6	3,8	3,1	7,3	6,9	6,1	4,9
6208	X	X	X	7,6	40	80	18	70	1,0	73,5	46,5	0,35	0,78	5,9	5,4	4,5	3,6	8,6	8,1	7,2	5,7
6209	X	X	X	9,3	45	85	19	70	1,0	78,5	51,5	0,39	0,87	6,8	6,2	5,1	4,1	9,8	9,2	8,2	6,6
6210	X	X	X	10,8	50	90	20	60	1,0	83,5	56,5	0,44	0,97	7,7	7,0	5,8	4,6	11,1	10,4	9,3	7,4
6211	X	X	X	13,5	55	100	21	60	1,5	92,0	63,0	0,58	1,29	9,6	8,7	7,3	5,8	13,9	13,1	11,6	9,3
6212	X	X	X	17,7	60	110	22	50	1,5	102,0	68,0	0,73	1,61	11,9	10,8	9,0	7,2	17,3	16,2	14,4	11,5
6213	X	X	X	20,4	65	120	23	50	1,5	112,0	73,0	0,94	2,08	13,2	12,0	10,0	8,0	19,2	18,0	16,0	12,8
6214	X	X	X	24,5	70	125	24	40	1,5	117,0	78,0	1,03	2,27	14,5	13,2	11,0	8,8	21,1	19,8	17,6	14,1
6217		X		-	85	150	28	40	2,0	139,0	96,0	1,79	3,96	21,1	19,2	16,0	12,8	30,7	28,8	25,6	20,5
6305	X	X	X	5,1	25	62	17	100	1,0	55,5	31,5	0,24	0,52	4,0	3,7	3,1	2,4	5,9	5,5	4,9	3,9
6306	X	X	X	6,9	30	72	19	90	1,0	65,5	36,5	0,35	0,76	5,2	4,7	4,0	3,2	7,6	7,1	6,3	5,1
6307	X	X		-	35	80	21	80	1,5	72,0	43,0	0,45	0,99	6,4	5,8	4,8	3,8	9,2	8,6	7,7	6,1
6309	X	X	X	18,9	45	100	25	60	1,5	92,0	53,0	0,83	1,83	10,4	9,5	7,9	6,3	15,1	14,2	12,6	10,1
6310	X			-	50	110	27	50	2,0	101,0	59,0	1,07	2,36	12,5	11,4	9,5	7,6	18,2	17,1	15,2	12,2
6311	X	X	X	31,1	55	120	29	50	2,0	111,0	64,0	1,35	2,98	14,7	13,4	11,1	8,9	21,4	20,0	17,8	14,2
6312	X			-	60	130	31	50	2,0	119,0	71,0	1,68	3,70	17,2	15,6	13,0	10,4	25,0	23,4	20,8	16,6

## LE NOSTRE GAMME COMPLEMENTARI

A prescindere dai vincoli operativi, abbiamo la soluzione!



### CUSCINETTI CON LUBRIFICAZIONE SOLIDA **LP03**

- In acciaio tutta tempra o acciaio inossidabile
- **Ideali per applicazioni oscillanti**
- **Adatti ad ambienti impegnativi:**  
nessuna contaminazione o perdita di grasso
- Temperature da 0 a +80°C



### CUSCINETTI-INSERTI PER ALTA TEMPERATURA **T20**

- Facilmente identificabili grazie al suffisso T20
- **Ideali per temperature fino a +200°C**



## CUSCINETTI ISOLATI MEGAOHM®

### VANTAGGI PER IL CLIENTE

- **Protezione ottimale** da passaggi di corrente
- **Design robusto** grazie alla gabbia massiccia
- **Intercambiabilità garantita**
- **Disponibilità a stock** per i prodotti più richiesti (cuscinetti radiali rigidi a sfere delle serie 62xx e 63xx)



**Come identificarli nella nostra offerta?  
Con il prefisso 7MC3!**

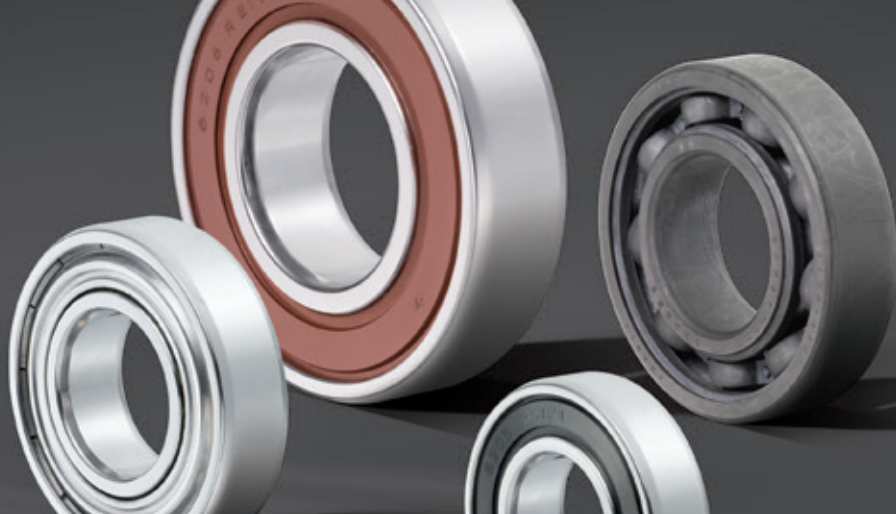
### CARATTERISTICHE TECNICHE

- **Gabbia massiccia in ottone disponibile a stock (suffisso L1B)** e gabbia in acciaio su richiesta (nessun suffisso)
- **Gioco interno C3 disponibile a stock e C4** su richiesta
- Resistenza fino a **3.000 V DC**
- **Rivestimento di ceramica sull'anello esterno** (spessore 200 µm)
- **Conformi alle norme** ISO 492, DIN 620 e JIS 1514

### PRESENTAZIONE DELLA GAMMA

Serie	Codice di alesaggio												
	10	12	14	15	16	17	18	19	20	22	24	28	30
7MC3-62XXL1BC3													
7MC3-63XXL1BC3													
7MC3-63XXL1BC4													

Esempio di denominazione: 7MC3-6316L1BC3



# TOPLINE

Cuscinetti radiali rigidi a sfere specificatamente sviluppati per applicazioni estreme

Il presente documento è di proprietà esclusiva di NTN-SNR ROULEMENTS. Qualsiasi riproduzione, totale o parziale, senza previa autorizzazione di NTN-SNR ROULEMENTS è severamente vietata. Ogni violazione delle presenti disposizioni sarà perseguibile legalmente.

Nonostante la cura e l'attenzione dedicate alla realizzazione del presente documento, NTN-SNR ROULEMENTS non potrà essere considerata responsabile per eventuali errori od omissioni eventualmente contenuti in esso. Nell'ambito della nostra politica aziendale di ricerca e sviluppo, ci riserviamo il diritto di modificare senza preavviso, totalmente o in parte, i prodotti e le specifiche riportati nel presente documento.

© NTN-SNR ROULEMENTS, copyright internazionale 2021.

NTN-SNR ROULEMENTS - 1 rue des Usines - 74000 Annecy  
RCS ANNECY B 325 821 072 - Code APE 2815Z - Code NACE 28.15  
[www.ntn-snr.com](http://www.ntn-snr.com)



With You

