

TOPLINE

Rillenkugellager für extreme Anwendungen

NTN 

www.ntn-snr.com



With You

INNOVATION FÜR IHRE PRODUKTION

Antriebe verändern sich ständig. Sie werden analysiert, kontrolliert und geführt – immer mit dem Ziel, den größtmöglichen Nutzen zu schaffen. Es geht um mehr als ein einfaches Konzept. Kern unseres Bestrebens ist es, immer wieder neue Innovationen zu schaffen, um perfekte Lösungen für die Probleme und Herausforderungen von heute und morgen zu entwickeln.

Tausende Unternehmen auf der ganzen Welt arbeiten an Lösungen, um die Produktion zu optimieren. Unter den weltweit führenden Marken bieten unsere internationalen Marken NTN, BCA, BOWER und SNR nachhaltige Lösungen für Gesellschaft und Umwelt. Setzen Sie auf uns – und gestalten Sie durch Interaktion, Antizipation und Adaption die Zukunft des Industrie-, Automobil- und Luftfahrtmarktes mit.

5,4 MILLIARDEN €

Umsatz (FY 2019)

24 199

Mitarbeiter (2019)

Der lokale Service eines internationalen Partners



118

Vertriebsniederlassungen

73

Produktionsstandorte

15

Forschungszentren

TOPLINE

ENGAGEMENT UND VERPFLICHTUNGEN

VERFÜGBARKEIT

Für uns ist Service das Rückgrat jeder Kundenbeziehung. Unsere TOPLINE Rillenkugellager sind technisch hochanspruchsvolle Produkte – und bei uns dennoch in kürzester Zeit für Sie verfügbar.

ZUVERLÄSSIGKEIT

Ihr Vertrauen in unsere Produkte ist von höchster Bedeutung. Unsere Komponenten und Schmierstoffe werden deshalb unter echten Herstellungsbedingungen in unserem europäischen Testzentrum in Frankreich getestet.

TECHNISCHES KNOW-HOW

Beratung ist für uns selbstverständlich. Unser Expertenteam empfiehlt Ihnen gerne jederzeit die für Sie optimal geeigneten TOPLINE Produkte.

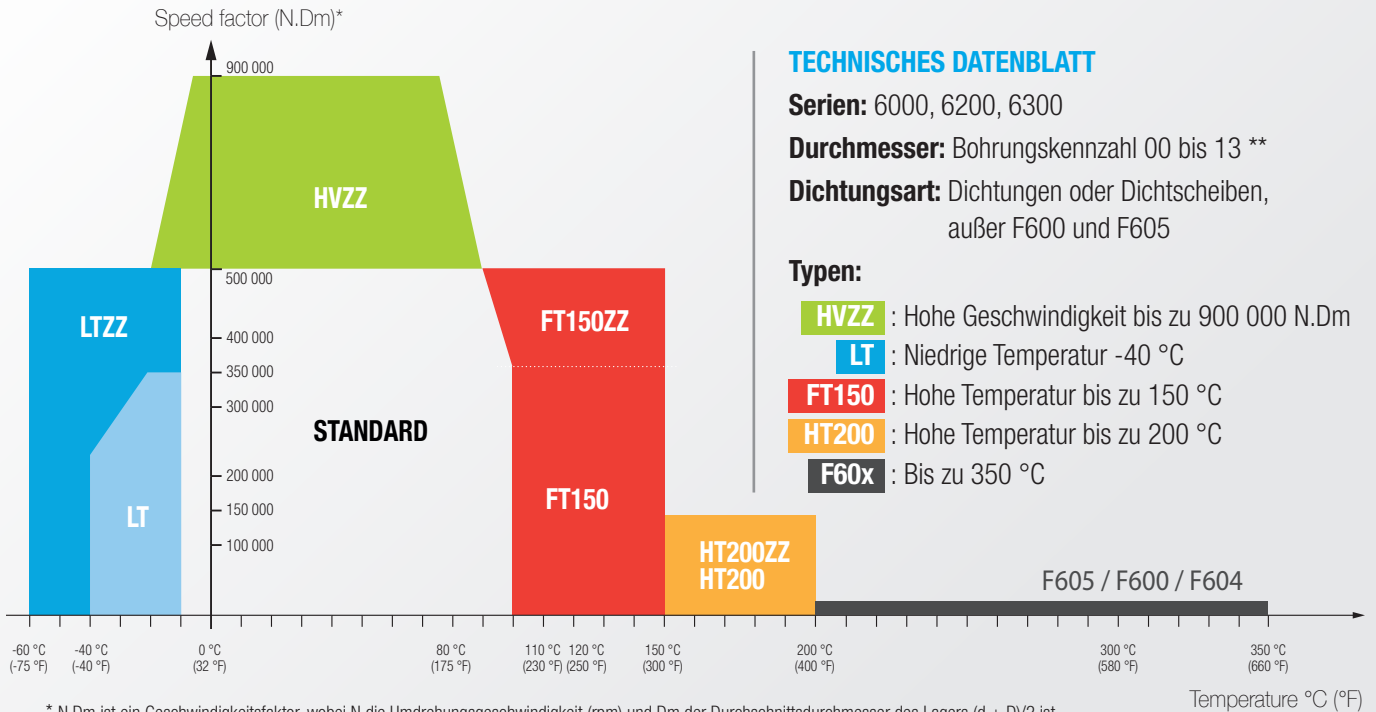
Kontaktieren Sie Ihren lokalen Ansprechpartner.

INHALTSVERZEICHNIS

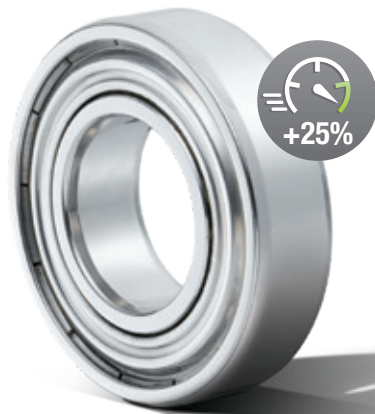
| | |
|---|----|
| TOPLINE: DIE LÖSUNG | 4 |
| Technische Daten | 6 |
| Unsere Datentabellen verstehen | 7 |
| TOPLINE: DAS SORTIMENT | 8 |
| Hochgeschwindigkeit | 8 |
| Niedrige Temperaturen bis zu -60 °C | 9 |
| Hohe Temperaturen bis zu +150 °C | 10 |
| Hohe Temperaturen bis zu +200 °C | 12 |
| Extrem hohe Temperaturen bis zu +350 °C | 13 |
| Ergänzende Produkte – Technische Daten | 14 |

TOPLINE: DIE LÖSUNG

Unsere TOPLINE Produkte wurden so entwickelt, dass sie extremen Geschwindigkeits- oder Temperaturvorgaben in Ihren Anwendungen standhalten können.



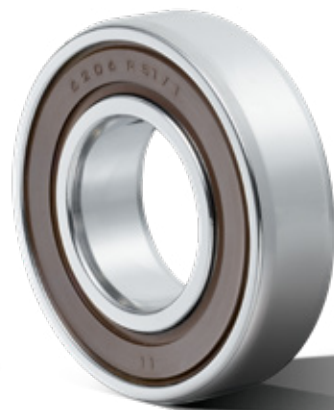
Beispiel: Lager 6206, d = 30 mm / D = 62 mm
 N.Dm = 46 mm x 10.000 RPM = 460.000 N.Dm



HOCHGESCHWINDIGKEIT • HVZZ

Diese drehmomentschwachen Lager eignen sich besonders für Hochgeschwindigkeitsanwendungen und reduzieren wirkungsvoll den Stromverbrauch.

HOLZVERARBEITENDE MASCHINEN, ELEKTRISCHE MOTOREN, DRAHTWALZWERKE.

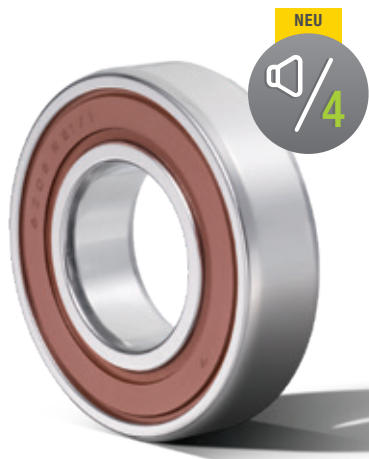


NIEDRIGE TEMPERATUR • LT

Dank des speziell angepassten Schmierfetts eignet sich diese Produktfamilie für Anwendungen in niedrigen Temperaturen und fördert zudem die Feuchtigkeitsbeständigkeit.

KÜHLRÄUME, KABELTRANSPORTSYSTEME.

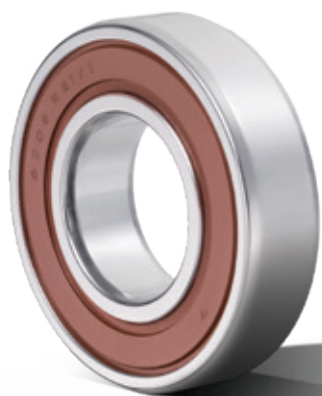




HOHE TEMPERATUR BIS ZU +150 °C • FT150

Unsere Mission ist es, immer besser Leistungen und Zufriedenstellung zu bieten. Wir haben den Geräuschpegel unser Lager um einen Faktor von vier reduziert. Ein großer Vorteil für Ihre Anwendungen.

INDUSTRIEVENTILATOREN, ELEKTRISCHE MOTOREN, FÖRDERANLAGEN.



HOHE TEMPERATUR BIS ZU +200 °C • HT200

Diese Produktserie kann Temperaturen von bis zu +200 °C standhalten.

VERPACKUNGSMASCHINEN, TROCKNER, BACKÖFEN.



EXTREM HOHE TEMPERATUR BIS ZU +350 °C • F60x

Um die möglichen Anwendungen für diese Lager zu erweitern, haben wir die Umdrehungsgeschwindigkeit auf bis zu 140 rpm erhöht.

BRENNWÄGEN, HERSTELLUNG VON BAUMATERIAL, STAHLHERSTELLUNG.



TECHNISCHE DATEN

| Produkte | Käfig | Lagerluft | Schmiermittel | Abdichtung/ Abdeckung | Sonstiges | Einsatzbedingungen |
|------------------|--|----------------------------|---|---|--|--|
| HVZZ | Polyamid 6.6 Glasfaser- verstärkt Stahl | C3 | Höchste Qualität Lithium-Seife-Verdicker + Synthetik Öl | Z-Abdeckungen | Präzision P6, P5. Hochgeschwin- digkeits-kugeln/ Präzisionskugeln (≤ Klasse 10) | -20 °C bis +120 °C |
| LT LTZZ | Stahl | C3 | Für niedrige Temperaturen. Lithium-Seife-Verdicker + Synthetik Öl | Abdichtungen aus Nitril- kautschuk (NBR) oder ZZ-Abdeckung | - | LT: -40 °C bis +100 °C LTZZ: -60 °C bis +120 °C |
| FT150 FT150ZZ | Stahl | C3 | Für hohe Temperaturen geeignet. Komplexer Lithium-Seife- Verdicker + Mineralöl | Abdichtungen aus Fluor- elastomer (FKM) oder ZZ-Abdeckung | - | -30 °C bis +150 °C |
| HT200 HT200ZZ | Stahl | C4 | Für hohe Temperaturen geeignet. Festes Schmiermittel PTFE+PFPE-Öl | Abdichtungen aus Fluor- elastomer (FKM) oder ZZ-Abdeckung | Besondere Wärmebehandlung | -40 °C bis +200 °C |
| F605 | Stahl | Mehr- faches von C5* | ** | - | Markierung ist aufgeprägt | Temperaturbereich zwischen +200 °C und +350 °C (durchgehend oder zyklisch) |
| F600 | Stahl | Mehr- faches von C5* | | - | Besondere Oberflächen- behandlung (Phosphat- handlung + MoS2-Be- schichtung) *** | |
| F604 | Stahl | Mehr- faches von C5* | | Für sehr hohe Temperaturen geeignet. Öl auf Polyalkylenglykolba- sis + Feststoffzusatz | ZZ-Abdeckung | |

Weitere Informationen bezüglich der Einsatzbedingungen erhalten Sie bei Ihrem NTN Ansprechpartner.



* Die Lagertypen F6xx haben eine stark vergrößerte Lagerluft, um Dehnungseffekte des Werkstoffs auszugleichen.

** Im Falle von F600 und F605 kann bei erhöhtem Schmierbedarf eine angemessene Menge Schmierfett in das Lager gegeben werden. Kontaktieren Sie NTN-SNR für weitere Informationen.

*** Die spezifische Oberflächenbehandlung der Serie F600 und F604 bietet eine bessere Widerstandsfähigkeit gegen Oxydation und gute Schmiereigenschaften. Vorsicht: Die Produkte der Serie F600 und F604 müssen in feuchter Umgebung mit Vorsicht eingesetzt werden, da MoS2 mit Wasser reagiert und Schwefelsäure bildet.

UNSERE DATENTABELLEN VERSTEHEN

KLASSIFIZIERUNG DER SERIEN

Die Datentabelle ist nach Serie und Bohrungskennzahl in aufsteigender Reihenfolge geordnet.

Beispiel: Serie 6000 mit der Kennzahl 00 bis 10 ; dann Serie 6200 mit der Kennzahl 00 bis 10, usw.

| HT200 & HT200ZZ | | | | | | | | | | | | | |
|-----------------------------|------------------|----|----|-----------------|-------|-----------------------------|---------------|--------------------|-------------|-------------|-------------|---------|-------|
| Temperaturen bis zu +200 °C | | | | | | | | | | | | | |
| Bezeichnung | Abmessungen (mm) | | | Tragzahlen (kN) | | Drehzahl (rpm) | | Anschlussmaße (mm) | | | | Gewicht | |
| | d | D | B | Cr | Cor | Thermische Referenzdrehzahl | Grenzdrehzahl | ra max (mm) | Da max (mm) | da min (mm) | da max (mm) | kg | Pfund |
| 6004HT200 | 20 | 42 | 12 | 9,2 | 5,00 | - | 10 000 | 0,6 | 38,0 | 24,0 | 27,5 | 0,07 | 0,15 |
| 6008HT200 | 40 | 68 | 15 | 16,4 | 11,50 | - | 5 900 | 1,0 | 63,0 | 45,0 | 48,9 | 0,19 | 0,42 |
| 6204HT200 | 20 | 47 | 14 | 12,6 | 6,60 | - | 11 000 | 1,0 | 42,0 | 25,0 | 25,9 | 0,11 | 0,24 |
| 6205HT200 | 25 | 52 | 15 | 13,8 | 7,90 | - | 9 000 | 1,0 | 47,0 | 30,0 | 31,8 | 0,13 | 0,28 |
| 6206HT200 | 30 | 62 | 16 | 19,2 | 11,30 | - | 7 600 | 1,0 | 57,0 | 35,0 | 37,9 | 0,20 | 0,44 |
| 6207HT200 | 35 | 72 | 17 | 25,3 | 15,30 | - | 6 500 | 1,0 | 65,5 | 41,5 | 44,0 | 0,29 | 0,63 |
| 6208HT200 | 40 | 80 | 18 | 28,7 | 17,90 | - | 5 700 | 1,0 | 73,5 | 46,5 | 50,3 | 0,36 | 0,80 |
| 6209HT200 | 45 | 85 | 19 | 32,2 | 20,40 | - | 5 300 | 1,0 | 78,5 | 51,5 | 54,5 | 0,40 | 0,89 |
| 6210HT200 | 50 | 90 | 20 | 34,5 | 23,20 | - | 4 800 | 1,0 | 83,5 | 56,5 | 59,6 | 0,45 | 1,00 |
| 6304HT200 | 20 | 52 | 15 | 15,8 | 7,90 | - | 9 500 | 1,0 | 45,5 | 26,5 | 30,0 | 0,15 | 0,32 |
| 6305HT200 | 25 | 62 | 17 | 23,5 | 12,10 | - | 8 500 | 1,0 | 55,5 | 31,5 | 33,9 | 0,23 | 0,50 |

ARTIKELBEZEICHNUNG

Jede TOPLINE Serie hat ihre eigene Identifizierungskennzeichnung, die am Ende unserer Verweise für eine schnelle und einfache Identifizierung zu finden ist.

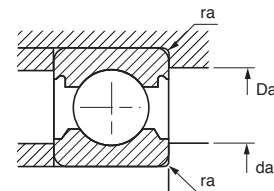
Beispiel:

6008HT200 => Version 6008 hohe Temperatur bis zu +200 °C

WICHTIGSTE TECHNISCHE DATEN

Die wichtigsten technischen Daten unserer Produkte sind dann wie folgt dargestellt:

- Produktabmessungen
- Belastung
- Geschwindigkeiten
- Schultern
- Gewicht



Weitere Informationen zu jedem Artikel erhalten Sie
in unserem E-Shop
QR-code scannen!



TOPLINE: DAS SORTIMENT



HVZZ • HOCHGESCHWINDIGKEIT

Bis zu 900.000 N.Dm

Anwendungen: Holzbearbeitungsmaschinen, Stahlindustrie und Elektromotoren, Drahtwalzwerke,...



| Bezeichnung | Abmessungen (mm) | | | Tragzahlen (kN) | | Drehzahl (rpm) | | Anschlussmaße (mm) | | | | Gewicht | |
|-------------|------------------|----|----|-----------------|------|-----------------------------|---------------|--------------------|-------------|-------------|-------------|---------|-------|
| | d | D | B | Cr | Cor | Thermische Referenzdrehzahl | Grenzdrehzahl | ra max (mm) | Da max (mm) | da min (mm) | da max (mm) | kg | Pfund |
| 6000HVZZ | 10 | 26 | 8 | 4,5 | 2,0 | 28 000 | 51 000 | 0,3 | 24,0 | 12,0 | 14,7 | 0,02 | 0,04 |
| 6001HVZZ | 12 | 28 | 8 | 5,0 | 2,4 | 24 000 | 46 000 | 0,3 | 26,0 | 14,0 | 17,2 | 0,02 | 0,05 |
| 6002HVZZ | 15 | 32 | 9 | 5,4 | 2,9 | 22 000 | 39 000 | 0,3 | 30,0 | 17,0 | 20,5 | 0,03 | 0,07 |
| 6003HVZZ | 17 | 35 | 10 | 5,8 | 3,3 | 20 000 | 35 000 | 0,3 | 33,0 | 19,0 | 22,8 | 0,04 | 0,09 |
| 6004HVZZ | 20 | 42 | 12 | 9,2 | 5,0 | 18 000 | 29 000 | 0,6 | 38,0 | 24,0 | 27,5 | 0,07 | 0,15 |
| 6005HVZZ | 25 | 47 | 12 | 9,8 | 5,8 | 15 000 | 26 000 | 0,6 | 43,0 | 29,0 | 31,6 | 0,08 | 0,17 |
| 6006HVZZ | 30 | 55 | 13 | 13,0 | 8,3 | 13 000 | 21 000 | 1,0 | 50,0 | 35,0 | 38,2 | 0,12 | 0,26 |
| 6007HVZZ | 35 | 62 | 14 | 15,7 | 10,3 | 12 000 | 19 000 | 1,0 | 57,0 | 40,0 | 43,5 | 0,15 | 0,34 |
| 6008HVZZ | 40 | 68 | 15 | 16,4 | 11,5 | 11 000 | 17 000 | 1,0 | 63,0 | 45,0 | 48,9 | 0,19 | 0,42 |
| 6009HVZZ | 45 | 75 | 16 | 20,5 | 15,1 | 9 700 | 15 000 | 1,0 | 70,0 | 50,0 | 54,2 | 0,24 | 0,54 |
| 6010HVZZ | 50 | 80 | 16 | 21,1 | 16,6 | 8 900 | 14 000 | 1,0 | 75,0 | 55,0 | 59,7 | 0,27 | 0,59 |
| 6011HVZZ | 55 | 90 | 18 | 27,5 | 21,3 | 8 300 | 12 000 | 1,0 | 83,5 | 61,5 | 65,7 | 0,39 | 0,85 |
| 6201HVZZ | 12 | 32 | 10 | 6,8 | 3,1 | 22 000 | 38 000 | 0,6 | 28,0 | 16,0 | 18,3 | 0,04 | 0,08 |
| 6202HVZZ | 15 | 35 | 11 | 7,7 | 3,8 | 20 000 | 33 000 | 0,6 | 31,0 | 19,0 | 21,1 | 0,05 | 0,10 |
| 6203HVZZ | 17 | 40 | 12 | 9,4 | 4,8 | 18 000 | 30 000 | 0,6 | 36,0 | 21,0 | 24,1 | 0,07 | 0,15 |
| 6204HVZZ | 20 | 47 | 14 | 12,6 | 6,6 | 16 000 | 25 000 | 1,0 | 42,0 | 25,0 | 25,9 | 0,11 | 0,24 |
| 6205HVZZ | 25 | 52 | 15 | 13,8 | 7,9 | 14 000 | 22 000 | 1,0 | 47,0 | 30,0 | 31,8 | 0,13 | 0,28 |
| 6206HVZZ | 30 | 62 | 16 | 19,2 | 11,3 | 12 000 | 18 000 | 1,0 | 57,0 | 35,0 | 37,9 | 0,20 | 0,44 |
| 6207HVZZ | 35 | 72 | 17 | 25,3 | 15,3 | 10 000 | 16 000 | 1,0 | 65,5 | 41,5 | 44,0 | 0,29 | 0,63 |
| 6208HVZZ | 40 | 80 | 18 | 28,7 | 17,9 | 9 300 | 14 000 | 1,0 | 73,5 | 46,5 | 50,3 | 0,36 | 0,80 |
| 6209HVZZ | 45 | 85 | 19 | 32,2 | 20,4 | 8 700 | 13 000 | 1,0 | 78,5 | 51,5 | 54,5 | 0,40 | 0,89 |
| 6210HVZZ | 50 | 90 | 20 | 34,5 | 23,2 | 8 200 | 12 000 | 1,0 | 83,5 | 56,5 | 59,6 | 0,45 | 1,00 |
| 6308HVZZ | 40 | 90 | 23 | 40,3 | 24,0 | 9 000 | 13 000 | 1,5 | 82,0 | 48,0 | 51,9 | 0,61 | 1,35 |

LT & LTZZ • NIEDRIGE TEMPERATUR

Bis zu -60 °C

Anwendungen: Landwirtschaftliche Maschinen, Lebensmittelindustrie und Kabelbeförderung,...



| Bezeichnung | Abmessungen (mm) | | | Tragzahlen (kN) | | Drehzahl (rpm) | Anschlussmaße (mm) | | | | Gewicht | |
|-------------|------------------|----|----|-----------------|------|----------------|--------------------|-------------|-------------|-------------|---------|-------|
| | d | D | B | Cr | Cor | Grenzdrehzahl | ra max (mm) | Da max (mm) | da min (mm) | da max (mm) | kg | Pfund |
| 6002LT | 15 | 32 | 9 | 5,4 | 2,9 | 14000 | 0,3 | 30,0 | 17,0 | 20,5 | 0,03 | 0,07 |
| 6003LT | 17 | 35 | 10 | 5,8 | 3,3 | 13000 | 0,3 | 33,0 | 19,0 | 22,8 | 0,04 | 0,09 |
| 6004LT | 20 | 42 | 12 | 9,2 | 5,0 | 10000 | 0,6 | 38,0 | 24,0 | 27,5 | 0,07 | 0,15 |
| 6005LT | 25 | 47 | 12 | 9,8 | 5,8 | 9100 | 0,6 | 43,0 | 29,0 | 31,6 | 0,08 | 0,17 |
| 6200LT | 10 | 30 | 9 | 5,9 | 2,6 | 18000 | 0,6 | 26,0 | 14,0 | 16,0 | 0,03 | 0,07 |
| 6202LT | 15 | 35 | 11 | 7,7 | 3,8 | 14000 | 0,6 | 31,0 | 19,0 | 21,1 | 0,05 | 0,10 |
| 6203LT | 17 | 40 | 12 | 9,4 | 4,8 | 12000 | 0,6 | 36,0 | 21,0 | 24,1 | 0,07 | 0,15 |
| 6204LT | 20 | 47 | 14 | 12,6 | 6,6 | 11000 | 1,0 | 42,0 | 25,0 | 25,9 | 0,11 | 0,24 |
| 6205LT | 25 | 52 | 15 | 13,8 | 7,9 | 8700 | 1,0 | 47,0 | 30,0 | 31,8 | 0,13 | 0,28 |
| 6206LT | 30 | 62 | 16 | 19,2 | 11,3 | 7300 | 1,0 | 57,0 | 35,0 | 37,9 | 0,20 | 0,44 |
| 6003LTZZ | 17 | 35 | 10 | 5,8 | 3,3 | 15000 | 0,3 | 33,0 | 19,0 | 22,8 | 0,04 | 0,09 |
| 6004LTZZ | 20 | 42 | 12 | 9,2 | 5,0 | 13000 | 0,6 | 38,0 | 24,0 | 27,5 | 0,07 | 0,15 |
| 6005LTZZ | 25 | 47 | 12 | 9,8 | 5,8 | 11000 | 0,6 | 43,0 | 29,0 | 31,6 | 0,08 | 0,17 |
| 6006LTZZ | 30 | 55 | 13 | 13,0 | 8,3 | 9300 | 1,0 | 50,0 | 35,0 | 38,2 | 0,12 | 0,26 |
| 6007LTZZ | 35 | 62 | 14 | 15,7 | 10,3 | 8100 | 1,0 | 57,0 | 40,0 | 43,5 | 0,15 | 0,34 |
| 6200LTZZ | 10 | 30 | 9 | 5,9 | 2,6 | 20000 | 0,6 | 26,0 | 14,0 | 16,0 | 0,03 | 0,07 |
| 6204LTZZ | 20 | 47 | 14 | 12,6 | 6,6 | 12000 | 1,0 | 42,0 | 25,0 | 25,9 | 0,11 | 0,24 |
| 6205LTZZ | 25 | 52 | 15 | 13,8 | 7,9 | 10000 | 1,0 | 47,0 | 30,0 | 31,8 | 0,13 | 0,28 |
| 6206LTZZ | 30 | 62 | 16 | 19,2 | 11,3 | 8600 | 1,0 | 57,0 | 35,0 | 37,9 | 0,20 | 0,44 |
| 6304LTZZ | 20 | 52 | 15 | 15,8 | 7,9 | 11000 | 1,0 | 45,5 | 26,5 | 30,0 | 0,14 | 0,30 |

NTN-SNR bietet eine zusätzliche Serie von Lagerschalen für Anwendungen in niedrigen Temperaturen.
(Endsilbe T04 für SNR-Produkte und Endsilbe CT1 für Produkte der Marke NTN)

FT150 & FT150ZZ • HOHE TEMPERATUR

Bis zu +150 °C

Anwendungen: Industrieventilatoren, elektrische Motoren, Förderanlagen,...



| Bezeichnung | Abmessungen (mm) | | | Tragzahlen (kN) | | Drehzahl (rpm) | Anschlussmaße (mm) | | | | Gewicht | |
|-------------|------------------|-----|----|-----------------|------|----------------|--------------------|-------------|-------------|-------------|---------|-------|
| | d | D | B | Cr | Cor | Grenzdrehzahl | ra max (mm) | Da max (mm) | da min (mm) | da max (mm) | kg | Pfund |
| 6000FT150 | 10 | 26 | 8 | 4,5 | 2,0 | 20000 | 0,3 | 24,0 | 12,0 | 14,7 | 0,02 | 0,04 |
| 6001FT150 | 12 | 28 | 8 | 5,0 | 2,4 | 17000 | 0,3 | 26,0 | 14,0 | 17,2 | 0,21 | 0,46 |
| 6002FT150 | 15 | 32 | 9 | 5,4 | 2,9 | 14000 | 0,3 | 30,0 | 17,0 | 20,5 | 0,03 | 0,07 |
| 6003FT150 | 17 | 35 | 10 | 5,8 | 3,3 | 13000 | 0,3 | 33,0 | 19,0 | 22,8 | 0,04 | 0,09 |
| 6004FT150 | 20 | 42 | 12 | 9,2 | 5,0 | 10000 | 0,6 | 38,0 | 24,0 | 27,5 | 0,07 | 0,15 |
| 6005FT150 | 25 | 47 | 12 | 9,8 | 5,8 | 9100 | 0,6 | 43,0 | 29,0 | 31,6 | 0,08 | 0,17 |
| 6006FT150 | 30 | 55 | 13 | 13,0 | 8,3 | 7500 | 1,0 | 50,0 | 35,0 | 38,2 | 0,12 | 0,26 |
| 6007FT150 | 35 | 62 | 14 | 15,7 | 10,3 | 6600 | 1,0 | 57,0 | 40,0 | 43,5 | 0,15 | 0,34 |
| 6008FT150 | 40 | 68 | 15 | 16,4 | 11,5 | 5900 | 1,0 | 63,0 | 45,0 | 48,9 | 0,19 | 0,42 |
| 6009FT150 | 45 | 75 | 16 | 20,5 | 15,1 | 5300 | 1,0 | 70,0 | 50,0 | 54,2 | 0,24 | 0,54 |
| 6010FT150 | 50 | 80 | 16 | 21,1 | 16,6 | 4800 | 1,0 | 75,0 | 55,0 | 59,7 | 0,27 | 0,59 |
| 6013FT150 | 65 | 100 | 18 | 29,6 | 25,2 | 3800 | 1,0 | 93,5 | 71,5 | 75,2 | 0,43 | 0,95 |
| 6200FT150 | 10 | 30 | 9 | 5,9 | 2,6 | 18000 | 0,6 | 26,0 | 14,0 | 16,0 | 0,03 | 0,07 |
| 6201FT150 | 12 | 32 | 10 | 6,8 | 3,1 | 16000 | 0,6 | 28,0 | 16,0 | 18,3 | 0,04 | 0,08 |
| 6202FT150 | 15 | 35 | 11 | 7,7 | 3,8 | 14000 | 0,6 | 31,0 | 19,0 | 21,1 | 0,45 | 0,99 |
| 6203FT150 | 17 | 40 | 12 | 9,4 | 4,8 | 12000 | 0,6 | 36,0 | 21,0 | 24,1 | 0,07 | 0,15 |
| 6204FT150 | 20 | 47 | 14 | 12,6 | 6,6 | 10000 | 1,0 | 42,0 | 25,0 | 25,9 | 0,11 | 0,24 |
| 6205FT150 | 25 | 52 | 15 | 13,8 | 7,9 | 8400 | 1,0 | 47,0 | 30,0 | 31,8 | 0,13 | 0,28 |
| 6206FT150 | 30 | 62 | 16 | 19,2 | 11,3 | 7300 | 1,0 | 57,0 | 35,0 | 37,9 | 0,20 | 0,44 |
| 6207FT150 | 35 | 72 | 17 | 25,3 | 15,3 | 6300 | 1,0 | 65,5 | 41,5 | 44,0 | 0,29 | 0,63 |
| 6208FT150 | 40 | 80 | 18 | 28,7 | 17,9 | 5500 | 1,0 | 73,5 | 46,5 | 50,3 | 0,37 | 0,82 |
| 6209FT150 | 45 | 85 | 19 | 32,2 | 20,4 | 5100 | 1,0 | 78,5 | 51,5 | 54,5 | 0,40 | 0,89 |
| 6210FT150 | 50 | 90 | 20 | 34,5 | 23,2 | 4700 | 1,0 | 83,5 | 56,5 | 59,6 | 0,45 | 1,00 |
| 6213FT150 | 65 | 120 | 23 | 56,1 | 40,1 | 3600 | 1,5 | 112,0 | 73,0 | 77,5 | 0,99 | 2,18 |
| 6303FT150 | 17 | 47 | 14 | 13,5 | 6,6 | 10000 | 1,0 | 42,0 | 22,0 | 27,5 | 0,11 | 0,25 |
| 6304FT150 | 20 | 52 | 15 | 15,8 | 7,9 | 9500 | 1,0 | 45,5 | 26,5 | 30,0 | 0,15 | 0,32 |
| 6305FT150 | 25 | 62 | 17 | 23,5 | 12,1 | 8200 | 1,0 | 55,5 | 31,5 | 33,9 | 0,23 | 0,50 |
| 6306FT150 | 30 | 72 | 19 | 27,9 | 15,9 | 6600 | 1,0 | 65,5 | 36,5 | 42,4 | 0,35 | 0,76 |
| 6307FT150 | 35 | 80 | 21 | 33,0 | 19,2 | 6000 | 1,5 | 72,0 | 43,0 | 45,5 | 0,45 | 0,98 |
| 6308FT150 | 40 | 90 | 23 | 40,3 | 24,0 | 5300 | 1,5 | 82,0 | 48,0 | 51,9 | 0,61 | 1,35 |
| 6309FT150 | 45 | 100 | 25 | 52,3 | 31,7 | 4800 | 1,5 | 92,0 | 53,0 | 59,3 | 0,83 | 1,82 |
| 6310FT150 | 50 | 110 | 27 | 61,3 | 38,3 | 4200 | 2,0 | 101,0 | 59,0 | 64,7 | 1,07 | 2,36 |

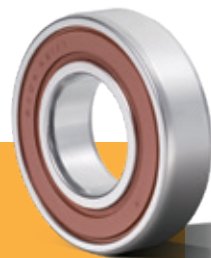


| Bezeichnung | Abmessungen (mm) | | | Tragzahlen (kN) | | Drehzahl (rpm) | | Anschlussmaße (mm) | | | | Gewicht | |
|-------------|------------------|-----|----|-----------------|------|-----------------------------|---------------|--------------------|-------------|-------------|-------------|---------|-------|
| | d | D | B | Cr | Cor | Thermische Referenzdrehzahl | Grenzdrehzahl | ra max (mm) | Da max (mm) | da min (mm) | da max (mm) | kg | Pfund |
| 6000FT150ZZ | 10 | 26 | 8 | 4,5 | 2,0 | 28000 | 28000 | 0,3 | 24,0 | 12,0 | 14,7 | 0,02 | 0,04 |
| 6001FT150ZZ | 12 | 28 | 8 | 5,0 | 2,4 | 24000 | 25000 | 0,3 | 26,0 | 14,0 | 17,2 | 0,21 | 0,46 |
| 6002FT150ZZ | 15 | 32 | 9 | 5,4 | 2,9 | 22000 | 21000 | 0,3 | 30,0 | 17,0 | 20,5 | 0,03 | 0,07 |
| 6003FT150ZZ | 17 | 35 | 10 | 5,8 | 3,3 | 20000 | 19000 | 0,3 | 33,0 | 19,0 | 22,8 | 0,04 | 0,09 |
| 6004FT150ZZ | 20 | 42 | 12 | 9,2 | 5,0 | 18000 | 16000 | 0,6 | 38,0 | 24,0 | 27,5 | 0,07 | 0,15 |
| 6005FT150ZZ | 25 | 47 | 12 | 9,8 | 5,8 | 15000 | 14000 | 0,6 | 43,0 | 29,0 | 31,6 | 0,08 | 0,17 |
| 6006FT150ZZ | 30 | 55 | 13 | 13,0 | 8,3 | 13000 | 12000 | 1,0 | 50,0 | 35,0 | 38,2 | 0,12 | 0,26 |
| 6007FT150ZZ | 35 | 62 | 14 | 15,7 | 10,3 | 12000 | 10000 | 1,0 | 57,0 | 40,0 | 43,5 | 0,15 | 0,34 |
| 6008FT150ZZ | 40 | 68 | 15 | 16,4 | 11,5 | 11000 | 9100 | 1,0 | 63,0 | 45,0 | 48,9 | 0,19 | 0,42 |
| 6009FT150ZZ | 45 | 75 | 16 | 20,5 | 15,1 | 9700 | 8200 | 1,0 | 70,0 | 50,0 | 54,2 | 0,24 | 0,54 |
| 6010FT150ZZ | 50 | 80 | 16 | 21,1 | 16,6 | 8900 | 7500 | 1,0 | 75,0 | 55,0 | 59,7 | 0,27 | 0,59 |
| 6200FT150ZZ | 10 | 30 | 9 | 5,9 | 2,6 | 23000 | 25000 | 0,6 | 26,0 | 14,0 | 16,0 | 0,03 | 0,07 |
| 6201FT150ZZ | 12 | 32 | 10 | 6,8 | 3,1 | 22000 | 23000 | 0,6 | 28,0 | 16,0 | 18,3 | 0,04 | 0,08 |
| 6202FT150ZZ | 15 | 35 | 11 | 7,7 | 3,8 | 20000 | 20000 | 0,6 | 31,0 | 19,0 | 21,1 | 0,04 | 0,09 |
| 6203FT150ZZ | 17 | 40 | 12 | 9,4 | 4,8 | 18000 | 17000 | 0,6 | 36,0 | 21,0 | 24,1 | 0,07 | 0,15 |
| 6204FT150ZZ | 20 | 47 | 14 | 12,6 | 6,6 | 16000 | 15000 | 1,0 | 42,0 | 25,0 | 25,9 | 0,11 | 0,24 |
| 6205FT150ZZ | 25 | 52 | 15 | 13,8 | 7,9 | 14000 | 13000 | 1,0 | 47,0 | 30,0 | 31,8 | 0,13 | 0,28 |
| 6206FT150ZZ | 30 | 62 | 16 | 19,2 | 11,3 | 12000 | 11000 | 1,0 | 57,0 | 35,0 | 37,9 | 0,20 | 0,44 |
| 6207FT150ZZ | 35 | 72 | 17 | 25,3 | 15,3 | 10000 | 9200 | 1,0 | 65,5 | 41,5 | 44,0 | 0,29 | 0,63 |
| 6208FT150ZZ | 40 | 80 | 18 | 28,7 | 17,9 | 9300 | 8200 | 1,0 | 73,5 | 46,5 | 50,3 | 0,36 | 0,80 |
| 6209FT150ZZ | 45 | 85 | 19 | 32,2 | 20,4 | 8700 | 7600 | 1,0 | 78,5 | 51,5 | 54,5 | 0,40 | 0,89 |
| 6210FT150ZZ | 50 | 90 | 20 | 34,5 | 23,2 | 8200 | 7000 | 1,0 | 83,5 | 56,5 | 59,6 | 0,45 | 1,00 |
| 6300FT150ZZ | 10 | 35 | 11 | 8,1 | 3,5 | 21000 | 22000 | 0,6 | 31,0 | 14,0 | 15,4 | 0,05 | 0,12 |
| 6301FT150ZZ | 12 | 37 | 12 | 9,7 | 4,2 | 20000 | 20000 | 1,0 | 32,0 | 17,0 | 19,3 | 0,06 | 0,13 |
| 6302FT150ZZ | 15 | 42 | 13 | 11,2 | 5,3 | 18000 | 17000 | 1,0 | 37,0 | 20,0 | 23,2 | 0,08 | 0,18 |
| 6303FT150ZZ | 17 | 47 | 14 | 13,5 | 6,6 | 16000 | 15000 | 1,0 | 42,0 | 22,0 | 27,5 | 0,11 | 0,25 |
| 6304FT150ZZ | 20 | 52 | 15 | 15,8 | 7,9 | 14000 | 14000 | 1,0 | 45,5 | 26,5 | 30,0 | 0,15 | 0,32 |
| 6305FT150ZZ | 25 | 62 | 17 | 23,5 | 12,1 | 12000 | 11000 | 1,0 | 55,5 | 31,5 | 33,9 | 0,23 | 0,50 |
| 6306FT150ZZ | 30 | 72 | 19 | 27,9 | 15,9 | 11000 | 9500 | 1,0 | 65,5 | 36,5 | 42,4 | 0,35 | 0,76 |
| 6307FT150ZZ | 35 | 80 | 21 | 33,0 | 19,2 | 9900 | 8500 | 1,5 | 72,0 | 43,0 | 45,5 | 0,45 | 0,98 |
| 6308FT150ZZ | 40 | 90 | 23 | 40,3 | 24,0 | 9000 | 7600 | 1,5 | 82,0 | 48,0 | 51,9 | 0,61 | 1,35 |
| 6309FT150ZZ | 45 | 100 | 25 | 52,3 | 31,7 | 8300 | 6800 | 1,5 | 92,0 | 53,0 | 59,3 | 0,83 | 1,82 |

HT200 & HT200ZZ • HOHE TEMPERATUR

Bis zu +200 °C

Anwendungen: Verpackungsmaschinen, Trockner, Backöfen,...



| Bezeichnung | Abmessungen (mm) | | | Tragzahlen (kN) | | Drehzahl (rpm) | Anschlussmaße (mm) | | | | Gewicht | |
|-------------|------------------|-----|----|-----------------|-------|----------------|--------------------|-------------|-------------|-------------|---------|-------|
| | d | D | B | Cr | Cor | Grenzdrehzahl | ra max (mm) | Da max (mm) | da min (mm) | da max (mm) | kg | Pfund |
| 6004HT200 | 20 | 42 | 12 | 9,2 | 5,00 | 7700 | 0,6 | 38,0 | 24,0 | 27,5 | 0,07 | 0,15 |
| 6008HT200 | 40 | 68 | 15 | 16,4 | 11,50 | 4400 | 1,0 | 63,0 | 45,0 | 48,9 | 0,19 | 0,42 |
| 6204HT200 | 20 | 47 | 14 | 12,6 | 6,60 | 7200 | 1,0 | 42,0 | 25,0 | 25,9 | 0,11 | 0,24 |
| 6205HT200 | 25 | 52 | 15 | 13,8 | 7,90 | 6100 | 1,0 | 47,0 | 30,0 | 31,8 | 0,13 | 0,28 |
| 6206HT200 | 30 | 62 | 16 | 19,2 | 11,30 | 5200 | 1,0 | 57,0 | 35,0 | 37,9 | 0,20 | 0,44 |
| 6207HT200 | 35 | 72 | 17 | 25,3 | 15,30 | 4500 | 1,0 | 65,5 | 41,5 | 44,0 | 0,29 | 0,63 |
| 6208HT200 | 40 | 80 | 18 | 28,7 | 17,90 | 4000 | 1,0 | 73,5 | 46,5 | 50,3 | 0,36 | 0,80 |
| 6209HT200 | 45 | 85 | 19 | 32,2 | 20,40 | 3700 | 1,0 | 78,5 | 51,5 | 54,5 | 0,40 | 0,89 |
| 6210HT200 | 50 | 90 | 20 | 34,5 | 23,20 | 3400 | 1,0 | 83,5 | 56,5 | 59,6 | 0,45 | 1,00 |
| 6304HT200 | 20 | 52 | 15 | 15,8 | 7,90 | 6700 | 1,0 | 45,5 | 26,5 | 30,0 | 0,15 | 0,32 |
| 6305HT200 | 25 | 62 | 17 | 23,5 | 12,10 | 5500 | 1,0 | 55,5 | 31,5 | 33,9 | 0,23 | 0,50 |
| 6306HT200 | 30 | 72 | 19 | 27,9 | 15,90 | 4600 | 1,0 | 65,5 | 36,5 | 42,4 | 0,35 | 0,76 |
| 6308HT200 | 40 | 90 | 23 | 40,3 | 24,00 | 3700 | 1,5 | 82,0 | 48,0 | 51,9 | 0,61 | 1,35 |
| 6310HT200 | 50 | 110 | 27 | 61,3 | 38,30 | 3000 | 2,0 | 101,0 | 59,0 | 64,7 | 1,07 | 2,36 |
| 6005HT200ZZ | 25 | 47 | 12 | 9,8 | 5,8 | 6700 | 0,6 | 43,0 | 29,0 | 31,6 | 0,08 | 0,18 |
| 6201HT200ZZ | 12 | 32 | 10 | 6,8 | 3,10 | 11000 | 0,6 | 28,0 | 16,0 | 18,3 | 0,04 | 0,08 |
| 6202HT200ZZ | 15 | 35 | 11 | 7,7 | 3,75 | 9400 | 0,6 | 31,0 | 19,0 | 21,1 | 0,05 | 0,10 |
| 6203HT200ZZ | 17 | 40 | 12 | 9,4 | 4,75 | 8400 | 0,6 | 36,0 | 21,0 | 24,1 | 0,07 | 0,15 |
| 6204HT200ZZ | 20 | 47 | 14 | 12,6 | 6,60 | 7100 | 1,0 | 42,0 | 25,0 | 25,9 | 0,11 | 0,24 |
| 6205HT200ZZ | 25 | 52 | 15 | 13,8 | 7,90 | 6100 | 1,0 | 47,0 | 30,0 | 31,8 | 0,13 | 0,28 |
| 6206HT200ZZ | 30 | 62 | 16 | 19,2 | 11,30 | 5200 | 1,0 | 57,0 | 35,0 | 37,9 | 0,20 | 0,44 |
| 6207HT200ZZ | 35 | 72 | 17 | 25,3 | 15,30 | 4400 | 1,0 | 65,5 | 41,5 | 44,0 | 0,29 | 0,63 |
| 6208HT200ZZ | 40 | 80 | 18 | 28,7 | 17,90 | 3900 | 1,0 | 73,5 | 46,5 | 50,3 | 0,36 | 0,80 |
| 6209HT200ZZ | 45 | 85 | 19 | 32,2 | 20,40 | 3600 | 1,0 | 78,5 | 51,5 | 54,5 | 0,40 | 0,89 |
| 6210HT200ZZ | 50 | 90 | 20 | 34,5 | 23,20 | 3400 | 1,0 | 83,5 | 56,5 | 59,6 | 0,45 | 1,00 |
| 6304HT200ZZ | 20 | 52 | 15 | 15,8 | 7,90 | 6600 | 1,0 | 45,5 | 26,5 | 30,0 | 0,15 | 0,32 |
| 6305HT200ZZ | 25 | 62 | 17 | 23,5 | 12,10 | 5500 | 1,0 | 55,5 | 31,5 | 33,9 | 0,23 | 0,50 |
| 6306HT200ZZ | 30 | 72 | 19 | 27,9 | 15,90 | 4600 | 1,0 | 65,5 | 36,5 | 42,4 | 0,35 | 0,76 |
| 6307HT200ZZ | 35 | 80 | 21 | 33,0 | 19,20 | 4100 | 1,5 | 72,0 | 43,0 | 45,5 | 0,45 | 0,98 |
| 6308HT200ZZ | 40 | 90 | 23 | 40,3 | 24,00 | 3600 | 1,5 | 82,0 | 48,0 | 51,9 | 0,61 | 1,35 |
| 6309HT200ZZ | 45 | 100 | 25 | 52,3 | 31,70 | 3200 | 1,5 | 92,0 | 53,0 | 59,3 | 0,83 | 1,82 |
| 6310HT200ZZ | 50 | 110 | 27 | 61,3 | 38,30 | 2900 | 2,0 | 101,0 | 59,0 | 64,7 | 1,07 | 2,36 |

NTN-SNR bietet eine zusätzliche Serie von Lagerschalen für Anwendungen bis zu +200°C (Endsilbe T20 für SNR-Produkte und Endsilbe HT2 für Produkte der Marke NTN).

F605, F600 & F604 • EXTREM HOHE TEMPERATUR

Bis zu +350 °C

Für Brennwägen, Herstellung von Baumaterial, Stahlherstellung...



| Bezeichnung | | | | Fett- menge (g) | Abmessungen (mm) | | | Grenz- drehzahl (rpm) | Anschlussmaße (mm) | | | Gewicht | | Erlaubte Maximallast empfohlen je Lager (kN) | | | | | | | |
|-------------|------|------|------|--------------------|---------------------|-----|----|-----------------------------|--------------------|-------------------|-------------------|---------|-------|---|------|------|------|----------------------------------|------|------|------|
| | | | | | d | D | B | | ra max (mm) | Da max (mm) | da min (mm) | kg | Pfund | Einzelnes Rad (2 Lager pro Rad) | | | | 2-Rad-Achse (1 Lager pro Rad) | | | |
| | F605 | F600 | F604 | | | | | | | | | | | 200° | 250° | 300° | 350° | 200° | 250° | 300° | 350° |
| 6004 | X | X | X | 1,4 | 20 | 42 | 12 | 140 | 0,6 | 38,0 | 24,0 | 0,07 | 0,15 | 1,7 | 1,5 | 1,3 | 1,0 | 2,4 | 2,3 | 2,0 | 1,6 |
| 6005 | | | X | 1,4 | 25 | 47 | 12 | 120 | 0,6 | 43,0 | 29,0 | 0,08 | 0,18 | 1,9 | 1,7 | 1,5 | 1,2 | 2,8 | 2,6 | 2,3 | 1,9 |
| 6007 | X | X | X | 3,2 | 35 | 62 | 14 | 90 | 1,0 | 57,0 | 40,0 | 0,15 | 0,33 | 3,4 | 3,1 | 2,6 | 2,1 | 4,9 | 4,6 | 4,1 | 3,3 |
| 6008 | X | X | X | 3,9 | 40 | 68 | 15 | 80 | 1,0 | 63,0 | 45,0 | 0,19 | 0,41 | 3,8 | 3,5 | 2,9 | 2,3 | 5,5 | 5,2 | 4,6 | 3,7 |
| 6201 | | | X | 1,0 | 12 | 32 | 10 | 200 | 0,6 | 28,0 | 16,0 | 0,04 | 0,09 | 1,0 | 0,9 | 0,8 | 0,6 | 1,5 | 1,4 | 1,2 | 1,0 |
| 6204 | X | X | X | 2,3 | 20 | 47 | 14 | 130 | 1,0 | 42,0 | 25,0 | 0,10 | 0,23 | 2,2 | 2,0 | 1,7 | 1,3 | 3,2 | 3,0 | 2,6 | 2,1 |
| 6205 | X | X | X | 2,7 | 25 | 52 | 15 | 110 | 1,0 | 47,0 | 30,0 | 0,13 | 0,28 | 2,6 | 2,4 | 2,0 | 1,6 | 3,8 | 3,6 | 3,2 | 2,5 |
| 6206 | X | X | X | 4,0 | 30 | 62 | 16 | 100 | 1,0 | 57,0 | 35,0 | 0,19 | 0,43 | 3,7 | 3,4 | 2,8 | 2,3 | 5,4 | 5,1 | 4,5 | 3,6 |
| 6207 | X | X | X | 5,7 | 35 | 72 | 17 | 80 | 1,0 | 65,5 | 41,5 | 0,27 | 0,60 | 5,0 | 4,6 | 3,8 | 3,1 | 7,3 | 6,9 | 6,1 | 4,9 |
| 6208 | X | X | X | 7,6 | 40 | 80 | 18 | 70 | 1,0 | 73,5 | 46,5 | 0,35 | 0,78 | 5,9 | 5,4 | 4,5 | 3,6 | 8,6 | 8,1 | 7,2 | 5,7 |
| 6209 | X | X | X | 9,3 | 45 | 85 | 19 | 70 | 1,0 | 78,5 | 51,5 | 0,39 | 0,87 | 6,8 | 6,2 | 5,1 | 4,1 | 9,8 | 9,2 | 8,2 | 6,6 |
| 6210 | X | X | X | 10,8 | 50 | 90 | 20 | 60 | 1,0 | 83,5 | 56,5 | 0,44 | 0,97 | 7,7 | 7,0 | 5,8 | 4,6 | 11,1 | 10,4 | 9,3 | 7,4 |
| 6211 | X | X | X | 13,5 | 55 | 100 | 21 | 60 | 1,5 | 92,0 | 63,0 | 0,58 | 1,29 | 9,6 | 8,7 | 7,3 | 5,8 | 13,9 | 13,1 | 11,6 | 9,3 |
| 6212 | X | X | X | 17,7 | 60 | 110 | 22 | 50 | 1,5 | 102,0 | 68,0 | 0,73 | 1,61 | 11,9 | 10,8 | 9,0 | 7,2 | 17,3 | 16,2 | 14,4 | 11,5 |
| 6213 | X | X | X | 20,4 | 65 | 120 | 23 | 50 | 1,5 | 112,0 | 73,0 | 0,94 | 2,08 | 13,2 | 12,0 | 10,0 | 8,0 | 19,2 | 18,0 | 16,0 | 12,8 |
| 6214 | X | X | X | 24,5 | 70 | 125 | 24 | 40 | 1,5 | 117,0 | 78,0 | 1,03 | 2,27 | 14,5 | 13,2 | 11,0 | 8,8 | 21,1 | 19,8 | 17,6 | 14,1 |
| 6217 | | X | | - | 85 | 150 | 28 | 40 | 2,0 | 139,0 | 96,0 | 1,79 | 3,96 | 21,1 | 19,2 | 16,0 | 12,8 | 30,7 | 28,8 | 25,6 | 20,5 |
| 6305 | X | X | X | 5,1 | 25 | 62 | 17 | 100 | 1,0 | 55,5 | 31,5 | 0,24 | 0,52 | 4,0 | 3,7 | 3,1 | 2,4 | 5,9 | 5,5 | 4,9 | 3,9 |
| 6306 | X | X | X | 6,9 | 30 | 72 | 19 | 90 | 1,0 | 65,5 | 36,5 | 0,35 | 0,76 | 5,2 | 4,7 | 4,0 | 3,2 | 7,6 | 7,1 | 6,3 | 5,1 |
| 6307 | X | X | | - | 35 | 80 | 21 | 80 | 1,5 | 72,0 | 43,0 | 0,45 | 0,99 | 6,4 | 5,8 | 4,8 | 3,8 | 9,2 | 8,6 | 7,7 | 6,1 |
| 6309 | X | X | X | 18,9 | 45 | 100 | 25 | 60 | 1,5 | 92,0 | 53,0 | 0,83 | 1,83 | 10,4 | 9,5 | 7,9 | 6,3 | 15,1 | 14,2 | 12,6 | 10,1 |
| 6310 | X | | | - | 50 | 110 | 27 | 50 | 2,0 | 101,0 | 59,0 | 1,07 | 2,36 | 12,5 | 11,4 | 9,5 | 7,6 | 18,2 | 17,1 | 15,2 | 12,2 |
| 6311 | X | X | X | 31,1 | 55 | 120 | 29 | 50 | 2,0 | 111,0 | 64,0 | 1,35 | 2,98 | 14,7 | 13,4 | 11,1 | 8,9 | 21,4 | 20,0 | 17,8 | 14,2 |
| 6312 | X | | | - | 60 | 130 | 31 | 50 | 2,0 | 119,0 | 71,0 | 1,68 | 3,70 | 17,2 | 15,6 | 13,0 | 10,4 | 25,0 | 23,4 | 20,8 | 16,6 |

ERGÄNZENDE PRODUKTE – TECHNISCHE DATEN

Wir haben die Lösung – unabhängig von Ihren operativen Einschränkungen.



LAGER MIT FESTSCHMIERSTOFFEN **LP03**

- Durchgehärtetes Stahl oder Edelstahl
- **Ideal für schwingende Anwendungen**
- **Geeignet für beschränkte Umgebungen:**
keine Verschmutzung oder Fettlecke
- Temperaturen zwischen 0 °C und +80 °C



LAGERSCHALEN FÜR HOHE TEMPERATUREN **T20**

- Mit dem Präfix „T20“ zu erkennen
- **Geeignet für Temperaturen bis zu +200 °C**



ISOLIERTE LAGER MEGAOHM®-SERIE

IHRE VORTEILE

- **Höchster Schutz** gegen Stromableitungen
- **Robustes Design** mit bearbeitetem Messingkäfig
- **100% austauschbar**
- **Lieferverfügbarkeit** für die gängigsten Produkte (62xx und 63xx Rillenkugellager-Serien)



Wie können Sie diese Produkte in unserem Sortiment identifizieren? Anhand des Präfix 7MC3!

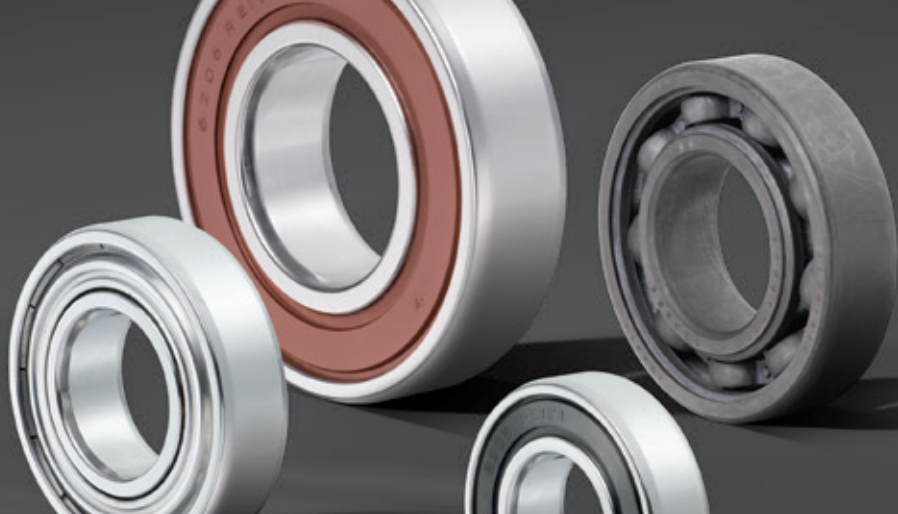
TECHNISCHE KRITERIEN

- **Bearbeiteter Messingkäfig auf Lager (Präfix L1B)** und Stahlkäfig - auf Anfrage (kein Präfix)
- **C3 Lagerspiel auf Lager** und C4 auf Anfrage
- Widerstand bis zu **3,000 VDC**
- **Keramikschicht auf dem Außenring** (Dicke: 200 µm)
- **Entspricht** ISO 492, DIN 620 und JIS 1514

PRODUKTPROGRAMM – ÜBERSICHT

| Serie | Bohrungsdurchmesser kennzahl | | | | | | | | | | | | |
|----------------|------------------------------|----|----|----|----|----|----|----|----|----|----|----|----|
| | 10 | 12 | 14 | 15 | 16 | 17 | 18 | 19 | 20 | 22 | 24 | 28 | 30 |
| 7MC3-62XXL1BC3 | | | | | | | | | | | | | |
| 7MC3-63XXL1BC3 | | | | | | | | | | | | | |
| 7MC3-63XXL1BC4 | | | | | | | | | | | | | |

Beispiel für Artikelnummer: 7MC3-6316L1BC3



TOPLINE

Rillenkugellager für extreme Anwendungen



Der Inhalt dieses Dokuments ist das alleinige Eigentum von NTN-SNR ROULEMENTS. Eine teilweise oder vollständige Vervielfältigung oder Wiedergabe dieses Dokuments ohne vorherige Genehmigung von NTN-SNR ROULEMENTS ist untersagt. NTN-SNR ROULEMENTS behält sich juristische Mittel bei Verstoß gegen dieses Verbot vor.

NTN-SNR ROULEMENTS haftet nicht für Fehler oder Auslassungen, die dieses Dokument trotz sorgfältiger Bearbeitung möglicherweise enthält. Gemäß unseren Forschungs- und Entwicklungsrichtlinien behalten wir uns das Recht vor, Änderungen ohne vorherige Mitteilung an allen in diesem Dokument genannten Produkten oder technischen Daten vorzunehmen.

© NTN-SNR ROULEMENTS, Internationales Copyright 2021.

NTN-SNR ROULEMENTS - 1 rue des Usines - 74000 Annecy
RCS ANNECY B 325 821 072 - Code APE 2815Z - Code NACE 28.15
www.ntn-snr.com



With You