



РЕШЕНИЯ ДЛЯ
СЕЛЬСКОГО ХОЗЯЙСТВА

Подшипники NTN-SNR для сельскохозяйственной техники

NTN 

www.ntn-snr.com



With You

ИННОВАЦИИ ДЛЯ ВАШЕГО ПРОИЗВОДСТВА

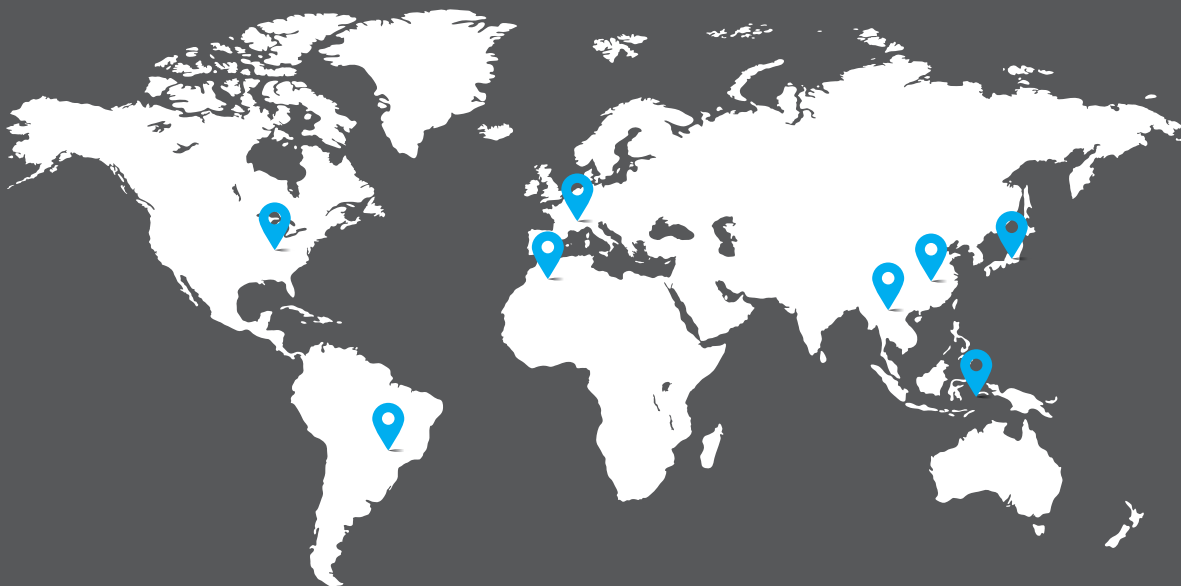
Движение постоянно меняется. Мы анализируем, контролируем, направляем и осваиваем его закономерности с целью извлечения максимальной выгоды. Это больше, чем просто концепция: В этом заключается суть принятых нами на себя обязательств. Мы привержены разработке и внедрению инноваций, рассматривая их как путь нахождения идеальных решений и преодоления ограничений сегодняшнего и завтрашнего дня.

Тысячи наших сотрудников по всему миру создают новую технику, помогающую клиентам повысить свою эффективность. Продукция под мировыми брендами (NTN, BCA, BOWER и SNR) продаётся по всему миру и зарекомендовала нас в качестве поставщиков оптимальных решений, востребованных в рамках глобального сотрудничества и построения более экологичного общества. Наш инновационный подход построен на взаимодействии, предвидении и адаптации, которые являются ключами к управлению настоящим и формированию будущего промышленного производства, автомобилестроения и самолетостроения.

5,4 млрд €
выручка в 2019 году

24 199
сотрудников в 2019 году

Близость глобального партнера



118
офисов продаж

73
завода

15
научно-исследовательских
центров



МЫ СТРЕМИМСЯ К ВАШИМ ЦЕЛЯМ ВМЕСТЕ С ВАМИ

Обработка почвы, выращивание и сбор урожая - наш опыт поможет создать решение, подходящее Вашему оборудованию. Наши технологии испытаны крупнейшими производителями сельскохозяйственной техники.



2000

решений

ДЛЯ СЕЛЬСКОХОЗЯЙСТВЕННОЙ
ОТРАСЛИ

4 миллиона

ПОДШИПНИКОВ

ДЛЯ СЕЛЬСКОХОЗЯЙСТВЕННОГО
ОБОРУДОВАНИЯ ПРОДАЮТСЯ
КАЖДЫЙ ГОД



ПЛОДОТВОРНОЕ СОТРУДНИЧЕСТВО С ГИГАНТОМ В ОБЛАСТИ СЕЛЬСКОХОЗЯЙСТВЕННОГО ОБОРУДОВАНИЯ.

Более сорока лет NTN-SNR производит подшипники для KUHN - мирового лидера в сельскохозяйственной технике. В основе нашего сотрудничества всегда лежало стремление к качеству и инновациям.

Мировой лидер в своей отрасли, основанная в 1828 году компания KUHN за шесть лет удвоила свои продажи, объём которых превысил миллиард евро. Стремительное развитие стало возможным благодаря инновациям. На пять тысяч сотрудников компании приходится сотня инженеров-разработчиков, на счету которых уже 1600 патентов. Миссия KUHN - разработка и производство надёжного, долговечного, современного и экологически безопасного оборудования, способного удовлетворить все запросы заказчиков. KUHN ожидает от своих поставщиков такого же ответственного подхода к качеству и инновациям. KUHN на протяжении уже более сорока лет доверяет поставки подшипников компании NTN-SNR.

Длительный срок службы

Такое доверие основано в первую очередь на способности NTN-SNR производить усиленные подшипники, способные выдержать воздействие пыли, тяжёлых нагрузок и переменчивых условий окружающей среды, сохраняя безупречную надёжность. «Более длительный срок службы и неизменное качество поставляемых подшипников являются для нас важным преимуществом», - говорит Бернارد Якоб, руководитель отдела закупок KUHN. NTN-SNR, например, поставляет KUHN двухрядные радиально-упорные шарикоподшипники, используемые в режущем аппарате косилок. «Изначально

данные подшипники были разработаны для автомобильной промышленности, что обеспечивает превосходную техническую базу, адаптированную к требованиям косилок KUHN», подчеркивает Жан-Мишель Хее, руководитель отдела продаж направления Сельское хозяйство в компании NTN-SNR.

Умные сельскохозяйственные машины

Ещё один существенный фактор - это инновации. «В особенности - способность наших основных поставщиков вести постоянную работу над совершенствованием технологий, быть проактивными», - отмечает Бернارد Якоб. Сотрудничество компании KUHN с NTN-SNR более сорока лет строится на взаимном доверии и стремлении к совершенству. Отчеты о ходе работы по проектам и программам развития предоставляются на регулярной основе. «Мы ценим стабильность технических и коммерческих отношений между проектными командами наших компаний; интенсивное и качественное сотрудничество помогает нам двигаться вперёд и успешно реализовывать наши проекты», - объясняет Бернارد Якоб. Это сотрудничество также позволяет разрабатывать «умную» сельскохозяйственную технику, использующую все преимущества современной бортовой электроники - это одно из главных направлений наших разработок и одна из основных потребностей наших заказчиков.



НАШИ РЕШЕНИЯ ДЛЯ ВСЕХ ВИДОВ СЕЛЬСКОХОЗЯЙСТВЕННОЙ ТЕХНИКИ.

ПОДГОТОВКА ПОЧВЫ

Подшипники, способные работать при любых условиях, для оптимальной подготовки почвы перед посевом.

>>> Увеличенный интервал между периодами технического обслуживания.

6



ПОСЕВ

Технические решения, гарантирующие стабильное направление дисков сеялки.

>>> Точность посева и надёжность оборудования.

14



ЗАГОТОВКА СЕНА / ПРОИЗВОДСТВО СИЛОСА

Высокоскоростные подшипники для оптимального сбора урожая и приготовления качественных кормов для скота.

>>> Не требуют технического обслуживания.

16



ТЮКОВАНИЕ

Надёжная работа при продолжительной эксплуатации благодаря высокоэффективным уплотнениям.

>>> Высококачественное тюкование с постоянной плотностью.

18



СБОР УРОЖАЯ

Опыт экспертов в разработке технических решений для работы в условиях загрязнения.

>>> Надёжные подшипники для продолжительной и интенсивной работы уборочных машин.

20



ТЕХНИЧЕСКОЕ ОБСЛУЖИВАНИЕ

Изделия, разработанные с учётом всех особенностей сельского хозяйства.

>>> Оборудование, подходящее для технического обслуживания подшипников

26



ОБОЗНАЧЕНИЯ ИЗДЕЛИЙ

Мы предлагаем 300 наиболее широко используемых продуктов.

>>> Ответ на ваши любые технические потребности.

28

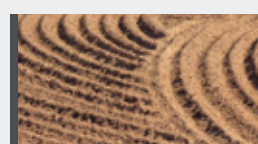


НАШ СТАНДАРТНЫЙ АССОРТИМЕНТ

Для сектора сельского хозяйства мы предлагаем множество стандартных продуктов.

>>> Решения для всех ваших применений

44





AGRINUB - БЕЗУПРЕЧНАЯ ЗАЩИТА В САМЫХ ЖЁСТКИХ УСЛОВИЯХ ЭКСПЛУАТАЦИИ

Окружающая среда

загрязнённая

сильно загрязнённая

чрезвычайно загрязнённая

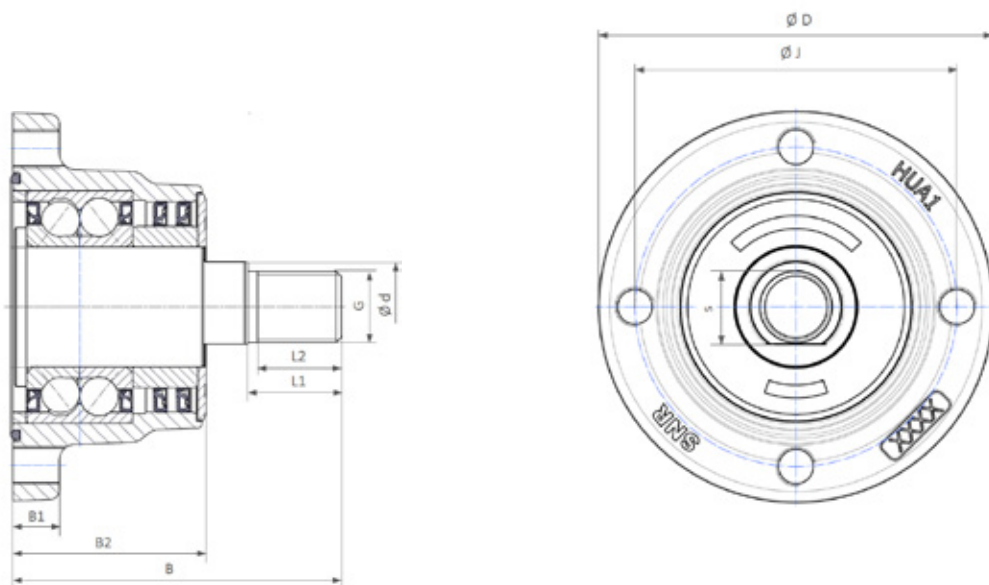
БЛАГОДАРЯ НАДЁЖНОСТИ AGRINUB ОТ NTN-SNR ВЫ
МОЖЕТЕ ЗАБЫТЬ О СЛОЖНОСТЯХ ПОДГОТОВКИ ПОЧВЫ.

Увеличенный срок службы:

- Уникальная система многокромочных уплотнений
- Подшипники, превосходящие отраслевые стандарты
- Корпус с нормальными габаритами из высокопрочного чугуна более надёжно защищает систему уплотнений



СМАЗАН НА ВЕСЬ
СРОК СЛУЖБЫ



ДОСТУПНЫЕ ИЗДЕЛИЯ

Наименование	Количество крепёжных отверстий	Размеры крепёжных отверстий	D	J	S	d	G	B1	B2	B	L1	L2	Диаметр дисков	Вес (кг)
HUA14-4M12-S01	4	M12x1.25	120	98	26	28	M22x1.5	15	60	102	28	25	< 700	2.58
HUA14-5M12-S01	5	M12x1.25	120	98	26	28	M22x1.5	15	60	102	28	25	< 700	2.57
HUA14-6M12-S01	6	M12x1.25	120	98	26	28	M22x1.5	15	60	102	28	25	< 700	2.56



КЛАСС ТОЧНОСТИ P6X ДЛЯ БЫСТРОГО МОНТАЖА ВАШЕГО ОБОРУДОВАНИЯ

БОЛЕЕ БЫСТРЫЙ И ТОЧНЫЙ МОНТАЖ С **ЛИНЕЙКОЙ КОНИЧЕСКИХ РОЛИКОВЫХ ПОДШИПНИКОВ*** КЛАССА ТОЧНОСТИ P6X.

Экономия времени:

- Упрощённые процедуры измерения
- Надёжный монтаж обеспечит стабильную производительность

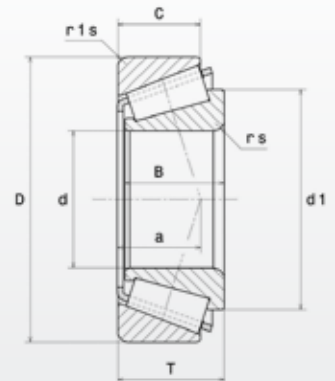
*NTN-SNR предлагает обширную линейку конических роликовых подшипников (дюймовых и метрических размеров), произведённых из стали сквозной закалки или цементированной стали.



КАЖДЫЙ КОМПОНЕНТ
ПОДШИПНИКОВ СООТВЕТСТВУЕТ
ДОПУСКАМ КЛАССА ТОЧНОСТИ P6X

СРАВНЕНИЕ ДОПУСКОВ КЛАССА P6X СО СТАНДАРТНЫМИ ДОПУСКАМИ

		Наружный диаметр (мм)		Диаметр отверстия (мм)		Допуск	
		>	≤	>	≤	Стандартный	P6X
Общая ширина				30	50	+200 μm 0	+100 μm 0
				50	80	+200 μm 0	+100 μm 0
Ширина внутреннего кольца				30	50	0 -120 μm	0 -50 μm
						0 -150 μm	0 -50 μm
Ширина наружного кольца		80	120	30	50	0 -120 μm	0 -100 μm
		80	120	50	80	0 -150 μm	0 -100 μm



ДОСТУПНЫЕ ИЗДЕЛИЯ

Наименование	d	D	B	C	T	d1	a	rs	r1s	Cr	C0	Вес (кг)
	Размеры (мм)									Номинальные грузоподъемности (кН)		
30210AP6X	50	90	20	17	21.75	68.4	20	1.5	1.5	76.7	92.1	0.53
32011AP6X	55	90	23	17.5	23	73.3	19.8	1.5	1.5	80.2	177	0.55
32012AP6X	60	95	23	17.5	23	77.9	23	1.5	1.5	85	124	0.58
32013AP6X	65	100	23	17.5	23	82.9	22.3	1.5	1.5	87.5	132	0.62
32014AP6X	70	110	25	19	25	90.2	23.8	1.5	1.5	104	160	0.84



КОРПУСНЫЕ ПОДШИПНИКИ С УПЛОТНЕНИЕМ AGF - ТЕХНОЛОГИЯ, ГАРАНТИРУЮЩАЯ ВАШЕ СПОКОЙСТВИЕ

Окружающая среда

загрязнённая

сильно загрязнённая

чрезвычайно загрязнённая

РАЗРАБОТАНЫ ДЛЯ ПОВЫШЕНИЯ ПРОИЗВОДИТЕЛЬНОСТИ
И НАДЁЖНОСТИ В ТЯЖЕЛЫХ РАБОЧИХ УСЛОВИЯХ.

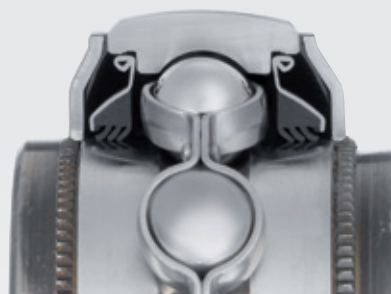
Преимущества высокого качества:

- Усиленная защита от загрязнений
- Устойчивость к мойке под высоким давлением
- Улучшенное уплотнение по сравнению со стандартным



**СМАЗАН НА ВЕСЬ
СРОК СЛУЖБЫ**

СРАВНЕНИЕ УПЛОТНЕНИЙ



Уплотнения для корпусных подшипников	Описание	Серьёзное загрязнение (грязь, песок, и т.д.)	Разрушающие факторы (щебень, земля, и т.д.)	Мойка под высоким давлением	Частота вращения (% от максимальной)
	<p>Однокромочное уплотнение</p> <p>Однокромочное уплотнение из нитрильного каучука, нанесённое на металлический каркас.</p> <p>Стандарт для подшипников серий US и ES</p>	★★★★★	★★★★★	★★★★★	100%
	<p>Однокромочное уплотнение с защитной пластиной</p> <p>Однокромочное уплотнение из нитрильного каучука, нанесённое на металлический каркас и с дополнительной защитной пластиной.</p> <p>Стандарт для подшипников серий UC и EX</p>	★★★★★	★★★★★	★★★★★	100%
	<p>Трёхкромочное уплотнение L3</p> <p>Уплотнение для работы в условиях крайне сильного загрязнения: трёхкромочное уплотнение из нитрильного каучука, защищённое пластиной из листовой стали с антикоррозийным покрытием.</p> <p>Доступно для подшипников серий UC...L3 и EX...L3</p>	★★★★★	★★★★★	★★★★★	30%
	<p>Лабиринтное кольцевое уплотнение L4</p> <p>Уплотнение для работы в условиях чрезвычайного загрязнения с низким трением. 2 уплотнения из нитрильного каучука, нанесённого на каркас из листовой стали с антикоррозийным покрытием. Формируют систему из трёх кромок и лабиринтного уплотнения.</p> <p>Кольца подшипника дополнительно обработаны антикоррозийным покрытием.</p> <p>Доступно для подшипников серий UC2..L4 и EX2..L4 с диаметром отверстия до 50 мм</p>	★★★★★	★★★★★	★★★★★	40%
<p>Специально для СЕЛЬСКОХОЗЯЙСТВЕННОЙ ТЕХНИКИ</p>	<p>Технологичное уплотнение "AGR": L3 + защитная пластина</p> <p>Трёхкромочное уплотнение L3 для работы в условиях крайне сильного загрязнения с дополнительной защитой: оцинкованная пластина зафиксирована на внутреннем кольце и дополнена кромкой, уплотняющей соединение с наружным кольцом.</p> <p>Кольца подшипника дополнительно обработаны антикоррозийным покрытием.</p> <p>Доступно для подшипников серий UC2..AGR и EX2..AGR с диаметром отверстия до 50 мм</p>	★★★★★	★★★★★	★★★★★	25%



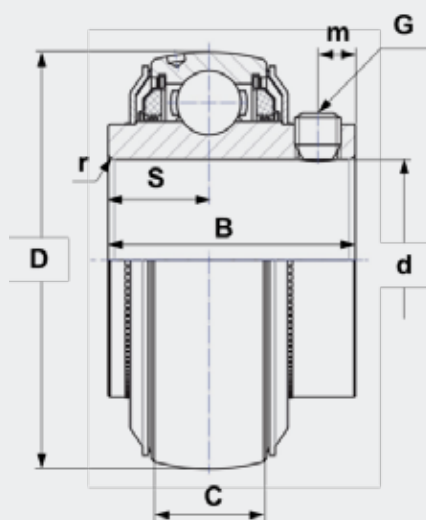
КОРПУСНЫЕ ПОДШИПНИКИ С УПЛОТНЕНИЕМ AGR - ТЕХНОЛОГИЯ, ГАРАНТИРУЮЩАЯ ВАШЕ СПОКОЙСТВИЕ

Окружающая среда

загрязнённая

сильно загрязнённая

чрезвычайно загрязнённая



СМАЗАН НА ВЕСЬ СРОК СЛУЖБЫ

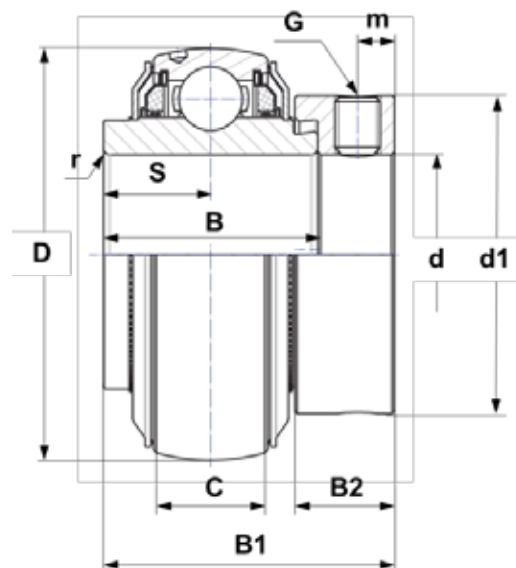
ДОСТУПНЫЕ ИЗДЕЛИЯ

UC...AGR крепление на валу с помощью винтов (два возможных направления вращения)

Наименование	d	D	C	B	S	m	G	r	Номинальные грузоподъёмности (кН)		Вес (кг)
									Cr	C0	
UC206AGR ²	30	62	19	39.0	15.9	5	M6x1	0.6	19.5	11.2	0.31
UC207AGR	35	72	20	42.9	17.5	6.5	M8x1	1.1	25.7	15.2	0.5
UC208AGR	40	80	21	49.2	19	8	M8x1	1.1	29.6	18.2	0.63
UC209AGR	45	85	22	49.2	19	8	M8x1	1.1	31.85	20.8	0.73
UC210AGR	50	90	23	51.6	19	9	M8x1	1.1	35.1	23.2	0.8
UC211AGR	55	100	25	55.6	22.2	9	M8x1	1.5	43.55	29.2	1.1
UC212AGR	60	110	27	65.1	25.4	10.5	M10x1.25	1.5	52.5	32.8	1.37
UC215AGR ¹	75	130	30	77.8	33.3	12	M12x1.25	2	66	49.5	2.16
UC308AGR	40	90	28	58 ²	22.2 ²	8.5	M10x1.25	2	40.56	24	1.1
UC309AGR	45	100	30	57	22	9	M10x1.25	2	53	31.8	1.26
UC310AGR	50	110	32	70	26	13	M10x1.25	2	61.75	37.8	1.85

¹ по запросу (пожалуйста, уточните)

² увеличенные по сравнению со стандартной версией размеры



ДОСТУПНЫЕ ИЗДЕЛИЯ

EX...AGR крепление на валу эксцентриковым стопорным кольцом (только одно направление вращения)

Наименование	d	D	C	B	B1	S	d1	m	B2	G	r	Номинальные грузоподъемности (кН)		Вес (кг)
												Cr	C0	
EX207AGR	35	72	20	37.6	51.1	18.8	55.6	6.5	17.5	M8x1	1.1	25.7	15.2	0.64
EX208AGR	40	80	21	42.8	56.3	21.4	60.3	6.5	18.3	M8x1	1.1	29.6	18.2	0.74
EX209AGR	45	85	22	42.8	56.3	21.4	63.5	6.5	18.3	M8x1	1.1	31.85	20.8	0.87
EX210AGR	50	90	23	49.2	62.7	24.6	69.9	6.5	18.3	M8x1	1.1	35.1	23.2	1.01
EX211AGR	55	100	25	55.4	71.3	27.7	76.2	8	20.7	M10x1.25	1.5	43.55	29.2	1.35
EX212AGR	60	110	27	61.8	77.7	30.9	84.2	8	22.3	M10x1.25	1.5	52.5	32.8	1.67
EX308AGR	40	90	28	49.5 ¹	65.3 ¹	22.2 ¹	63.5	8	20.6	M10x1.25	2	40.65	24	1.28

1 - Увеличенные по сравнению со стандартной версией размеры

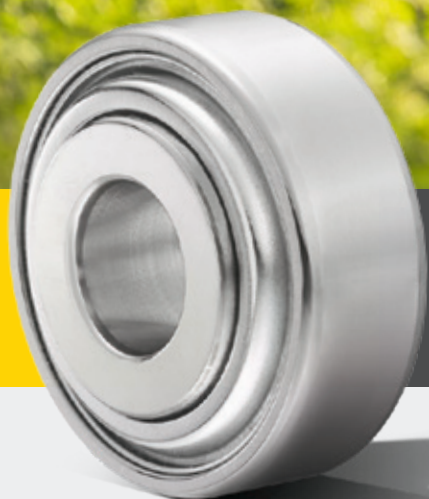
САМОУСТАНОВЛИВАЮЩИЕСЯ ПОДШИПНИКИ СЕРИИ AGR НЕ МОГУТ ИСПОЛЬЗОВАТЬСЯ ВО ВСЕХ КОРПУСАХ ИЗ-ЗА СПЕЦИАЛЬНОЙ КОНСТРУКЦИИ УПЛОТНЕНИЯ. ЭТИ ПОДШИПНИКИ ПРЕДНАЗНАЧЕНЫ ДЛЯ УСТАНОВКИ В КОРПУСАХ SNR СЛЕДУЮЩИХ ТИПОВ: P, PE, F, FE И FL, FLE.

Перед применением с другими типами корпусов проконсультируйтесь с нашим техническим отделом.



Корпусные подшипники с уплотнением AGR доступны:

- С опцией стопорного штифта на наружной сферической поверхности подшипника (например: UC309AGRRLP)
- В сочетании с корпусом из серого или высокопрочного чугуна



ТЕХНОЛОГИИ ДЛЯ ПОСЕВА

Окружающая среда

загрязнённая

сильно загрязнённая

чрезвычайно загрязнённая

ПРОЧНОСТЬ И НАДЁЖНОСТЬ ЛЁГКИХ ПОДШИПНИКОВ.

Точный посев благодаря использованию подшипника 204XAGR:

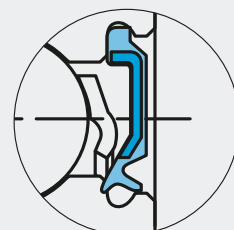
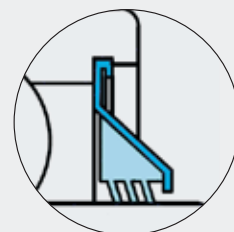
- конструкция подшипника с 4-х точечным контактом обеспечивает точность движения дисков сеялки
- трёхкромочное уплотнение обеспечивает максимальную защиту подшипника

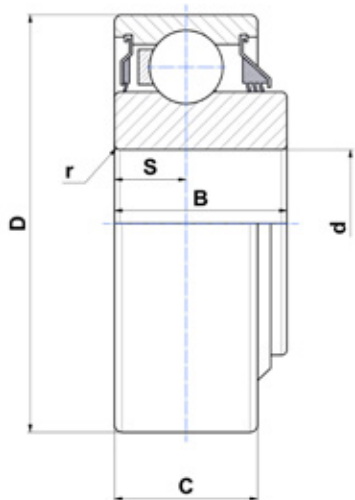
Экологически безопасное уплотнение LLU:

- Смазка надёжно удерживается внутри подшипника
- Непроницаемая защита от твердых частиц и жидкостей

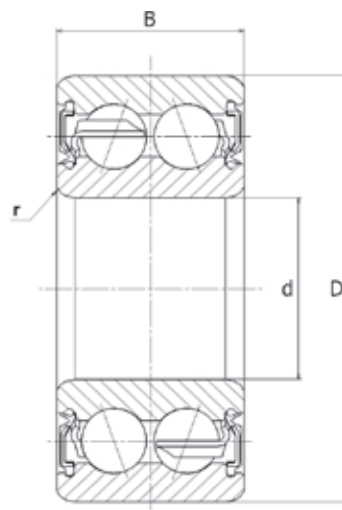


**СМАЗАН НА ВЕСЬ
СРОК СЛУЖБЫ**





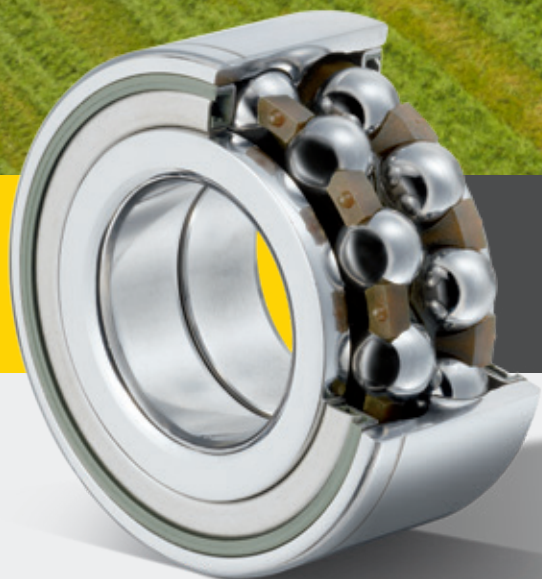
Тип 1



Тип 2

ДОСТУПНЫЕ ИЗДЕЛИЯ

Наименование	Тип	d	D	B	C	S	r	Номинальные грузоподъемности (кН)		Вес (кг)
		Размеры (мм)						Cr	C0	
204XAGR	1	16,027	45,225	18,669	15,494	7,747	0,86	20	12,7	0,12
205XAGR	1	19,202	52	21,107	15	7,5	1	21,9	15,2	0,19
TM-5204LLU	2	20	47	20,6	-	-	1	16,7	9,7	0,16



ЛУЧШЕЕ ДЛЯ ВАШИХ КОСИЛОК

Окружающая среда

загрязнённая

сильно загрязнённая

чрезвычайно загрязнённая

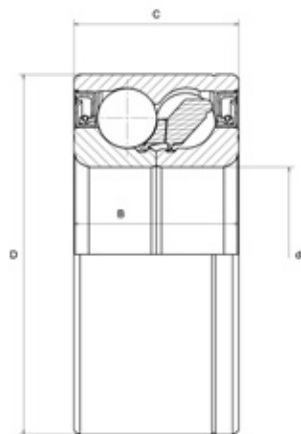


**СМАЗАН НА ВЕСЬ
СРОК СЛУЖБЫ**

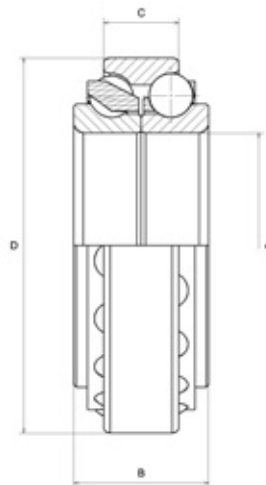
NTN-SNR ПРЕДЛАГАЕТ ПОВЫСИТЬ ПРОИЗВОДИТЕЛЬНОСТЬ, СОВМЕСТИВ ПРОСТОТУ МОНТАЖА С УЛУЧШЕННЫМИ ХАРАКТЕРИСТИКАМИ.

Повышение производительности:

- Выше скорость резания благодаря использованию шарикового подшипника
- Защита от негативных воздействий внешней среды: трава, грязь, камни (уплотнение разработано для сельского хозяйства)



Тип 1

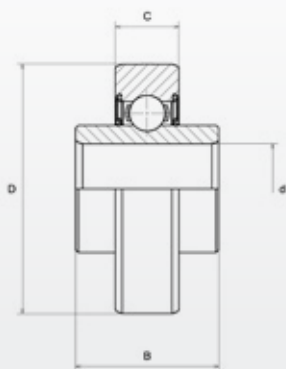


Тип 2

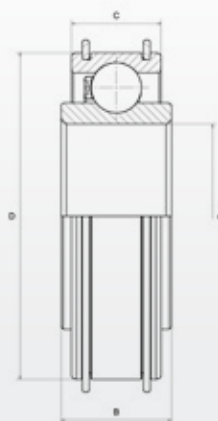
ДОСТУПНЫЕ ИЗДЕЛИЯ

Двухрядные шариковые подшипники

Наименование	Тип	d	D	B	C	Номинальные грузоподъёмности (кН)		Вес (кг)
						Cr	C0	
GB44386	1	34.976	72.04	33	33	73.3	40	0.6
GB40878	1	35	72	33	33	73.3	40	0.56
GB12508	2	45	75	27	15	35	34	0.345
GB10721	2	45	75	23	15	35	34	0.316



Тип 1



Тип 2

ДОСТУПНЫЕ ИЗДЕЛИЯ

Однорядные шариковые подшипники

Наименование	Тип	d	D	B	C	Номинальные грузоподъёмности (кН)		Вес (кг)
						Cr	C0	
AB12160	1	17	47	25	12	9.5	4.75	0.15
AB12572	1	17	47	27	12	9.5	4.75	0.14
AB41275	2	45	80	27	22	33	21.3	0.39



КОРПУСНОЙ ПОДШИПНИК С ШЕСТИГРАННЫМ ОТВЕРСТИЕМ ДЛЯ ПРЕСС-ПОДБОРЩИКА

Окружающая среда

загрязнённая

сильно загрязнённая

чрезвычайно загрязнённая

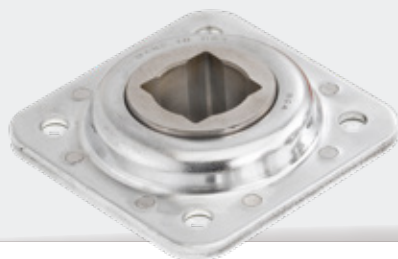
НАДЁЖНОСТЬ ПРИ ДЛИТЕЛЬНЫХ ПЕРИОДАХ НЕПРЕРЫВНОЙ РАБОТЫ.

Простота монтажа:

- Внутреннее кольцо легко устанавливается на вал

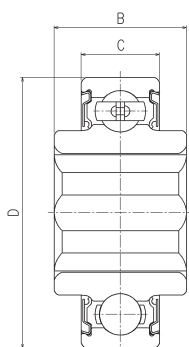
Производительность оборудования:

- Специальные уплотнения для сельского хозяйства: резиновое уплотнение защищено снаружи металлической пластиной

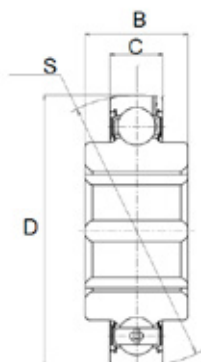


Изделия могут поставляться с упрочнённым металлическим корпусом, пожалуйста, уточняйте.

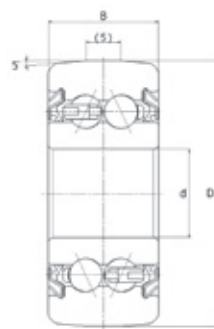
> См. наши решения по смазыванию на страницах 26 и 27 настоящего каталога



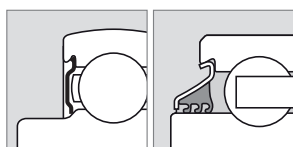
Тип 1



Тип 2

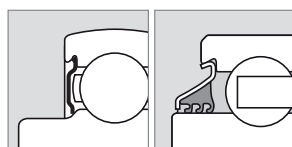


Тип 3



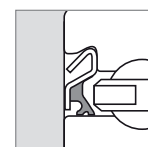
Уплотнение
А

Уплотнение
В

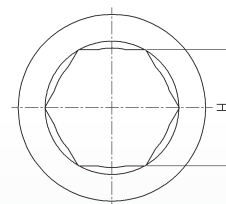


Уплотнение
А

Уплотнение
В



Уплотнение
С



ДОСТУПНЫЕ ИЗДЕЛИЯ

Наименование	Тип	Уплотнение	d или H	D	B	C	S	Номинальные грузоподъемности (кН)		Вес (кг)
								Cr	C0	
DF0109LL	3	C	12.7	38.2	15.9	15.9	-	8.5	5.3	0.104
1AH04-11/16LLM	1	A	17.653	47	21	14	-	12.8	6.65	0.13
1AH05-7/8	1	A	22.25	52	25.4	15	-	14	7.85	0.16
1AH05-7/8LLM	1	A	22.25	52	25.4	15	-	14	7.85	0.16
1AH06-1LLS	1	B	25.425	62	24	16	-	19.5	11.3	0.24
1AH06-1LLX	1	A	25.425	62	24	16	-	19.5	11.3	0.24
2AH06-1	2	A	25.425	62	24	16	62	19.5	11.3	0.24
2AH07-1.1/8	2	A	28.6	72	37.7	17	72	25.7	15.3	0.45
SBX0762LLM	2	A	28.6	72	25	19	72	25.7	15.3	0.35
SBX08A35LLS	1	B	31.775	80	36.5	18	-	32.5	19.8	0.61
SBX08A54LLS	2	B	31.775	80	36.5	22	80	29.1	17.8	0.67
SBX10A05LLS	1	B	31.877	90	36.45	22	-	39	25.7	0.75
SBX08A31LLM	2	A	34.95	80	36.5	21	80	29.1	17.8	0.57
SBX09A82LLM	2	A	38.1	85	30	19	85	32.5	20.4	0.54
2AH09-1.1/2	2	A	38.125	85	30	19	85	32.5	20.4	0.54



УПЛОТНЕНИЕ, ГОТОВОЕ К ЛЮБЫМ ТРУДНОСТЯМ

Окружающая среда

загрязнённая

сильно загрязнённая

чрезвычайно загрязнённая

Трёхкромочное уплотнение L3

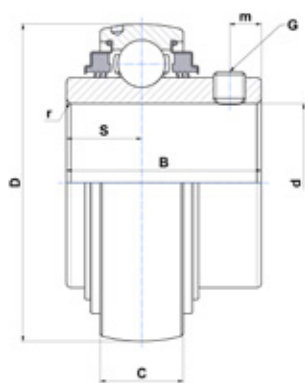
Разработано для загрязненной среды и средней влажности:

- Трёхкромочное уплотнение из нитрильного каучука, нанесённого на каркас из листовой стали, обработанной антикоррозийным покрытием

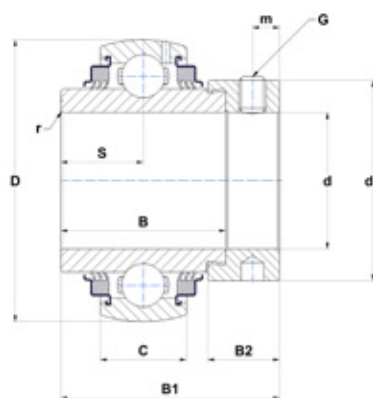
ПОДХОДИТ ДЛЯ САМОУСТАНОВЛИВАЮЩИХСЯ ПОДШИПНИКОВЫХ УЗЛОВ NTN И SNR ИЗ СЕРОГО ИЛИ КОВКОГО ЧУГУНА. ТАКЖЕ ДОСТУПНО В КОМПЛЕКТАХ (НАПРИМЕР, EXPAE206L3)



ВЗАИМОЗАМЕНЯЕМЫ С НАШИМИ СТАНДАРТНЫМИ УПЛОТНЕНИЯМИ



Тип UC



Тип EX

ДОСТУПНЫЕ ИЗДЕЛИЯ

UC...L3 крепление на валу с помощью винтов (два возможных направления вращения)

Наименование	d	D	B	C	S	m	G	r	Cr	C0	Вес (кг)
	Размеры (мм)								Номинальные грузоподъемности (кН)		
UC204G2L3	20	47	31	16	12,7	4,7	M6x1	0,6	12,8	6,65	0,17
UC205G2L3	25	52	34	17	14,3	5,5	M6x1	0,6	14	7,88	0,21
UC206G2L3	30	62	38,1	19	15,9	5,5	M6x1	0,6	19,5	11,2	0,32
UC207G2L3	35	72	42,9	20	17,5	6,5	M8x1	1,1	25,7	15,2	0,47
UC208G2L3	40	80	49,2	21	19	8	M8x1	1,1	29,6	18,2	0,64
UC209G2L3	45	85	49,2	22	19	8	M8x1	1,1	31,85	20,8	0,68
UC210G2L3	50	90	51,6	23	19	9	M10x1,25	1,1	35,1	23,2	0,8
UC211G2L3	55	100	55,6	25	22,2	9	M10x1,25	1,1	43,55	29,2	1,12
UC212G2L3	60	110	65,1	27	25,4	10,5	M10x1,25	1,1	52,5	32,8	1,53
UC213G2L3	65	120	65,1	28	25,4	12	M12x1,25	1,5	57,2	40	1,86
UC214G2L3	70	125	74,6	30	30,2	12	M12x1,25	2	62	45	2,05
UC215G2L3	75	130	77,8	30	33,3	12	M12x1,25	2	66	49,5	2,21
UC216G2L3	80	140	82,6	33	33,3	14	M12x1,25	2	72,5	54,2	2,79
UC217G2L3	85	150	85,7	35	34,1	14	M12x1,25	2	83,2	63,8	3,38
UC218G2L3	90	160	96	37	39,7	14	M12x1,25	2	96	71,5	4,45

EX...L3 крепление на валу эксцентриковым стопорным кольцом (только одно направление вращения)

Наименование	d	D	C	B	B1	S	d1	m	B2	G	r	Cr	C0	Вес (кг)
	Размеры (мм)										Номинальные грузоподъемности (кН)			
EX206G2L3	30	62	19	36,4	48,3	18,2	44,5	6	15,9	M8x1	0,6	19,5	11,2	0,41
EX208G2L3	35	72	20	37,6	51,1	18,8	60,3	6,5	17,5	M8x1	1,1	25,7	15,2	0,6
EX209G2L3	45	85	22	42,8	56,3	21,4	63,5	6,5	18,3	M8x1	1,1	31,85	20,8	0,87
EX210G2L3	50	90	23	49,2	62,7	24,6	69,9	6,5	18,3	M8x1	1,1	35,1	23,2	1,01
EX212G2L3	60	110	27	61,8	77,7	30,9	84,2	8	22,3	M10x1,25	1,5	52,5	32,8	1,87
EX214G2L3	70	125	30	68,2	85,7	34,1	96,8	8,5	23,5	M10x1,25	2	62	45	2,57



УПЛОТНЕНИЕ, ГОТОВОЕ К ЛЮБЫМ ТРУДНОСТЯМ

Окружающая среда

загрязнённая

сильно загрязнённая

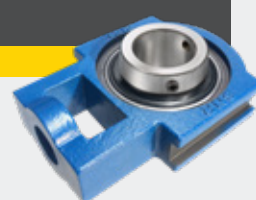
чрезвычайно загрязнённая

ЛАБИРИНТНОЕ КОЛЬЦЕВОЕ УПЛОТНЕНИЕ L4.

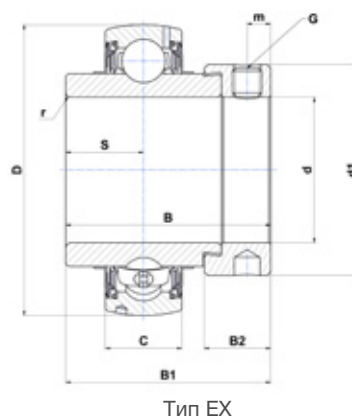
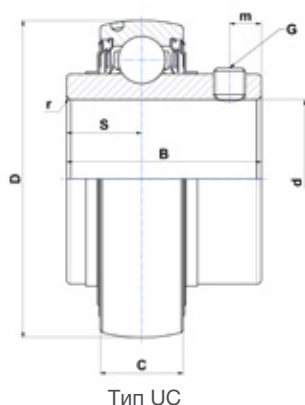
Разработано для сильно загрязнённой среды и высокой влажности:

- 2 уплотнения из нитрильного каучука, нанесённого на каркас из листовой стали, обработанный антикоррозийным покрытием, формируют систему из трёх кромок и лабиринтного уплотнения
- Кольца подшипника дополнительно обработаны антикоррозийным покрытием

ПОДХОДИТ ДЛЯ САМОУСТАНОВЛИВАЮЩИХСЯ ПОДШИПНИКОВЫХ
УЗЛОВ NTN И SNR ИЗ СЕРОГО ИЛИ КОВКОГО ЧУГУНА.
ТАКЖЕ ДОСТУПНО В КОМПЛЕКТАХ (НАПРИМЕР, UCFL208A02L4)



ВЗАИМОЗАМЕНЯЕМЫ С НАШИМИ СТАНДАРТНЫМИ УПЛОТНЕНИЯМИ



ДОСТУПНЫЕ ИЗДЕЛИЯ

UC...L4 крепление на валу с помощью винтов (два возможных направления вращения)

Наименование	d	D	B	C	S	m	G	r	Cr	C0	Вес (кг)
	Размеры (мм)							Номинальные грузоподъёмности (кН)			
UC204G2L4	20	47	31	16	12.7	4.7	M6x1	0.6	12.8	6.65	0.17
UC205G2L4	25	52	34	17	14.3	5.5	M6x1	0.6	14	7.88	0.21
UC206G2L4	30	62	38.1	19	15.9	5.5	M6x1	0.6	19.5	11.2	0.32
UC207G2L4	35	72	42.9	20	17.5	6.5	M8x1	1.1	25.7	15.2	0.47
UC208G2L4	40	80	49.2	21	19	8	M8x1	1.1	29.6	18.2	0.64
UC210G2L4	50	90	51.6	23	19	9	M10x1.25	1.1	35.1	23.2	0.8

EX...L4 крепление на валу эксцентриковым стопорным кольцом (только одно направление вращения)

Наименование	d	D	B	C	B1	S	d1	m	B2	G	r	Cr	C0	Вес (кг)
	Размеры (мм)									Номинальные грузоподъёмности (кН)				
EX204G2L4	20	47	16	34	43.5	17	33.3	5	13.5	M6x1	0.6	12.8	6.65	0.22
EX205G2L4	25	52	17	34.8	44.3	17.4	38.1	5	13.5	M6x1	0.6	14	7.88	0.25
EX206G2L4	30	62	19	36.4	48.3	18.2	44.5	6	15.9	M6x1	0.6	19.5	11.2	0.41
EX207G2L4	35	72	37.6	20	51.1	18.8	55.6	6.5	17.5	M8x1	1.1	25.7	15.2	0.6
EX208G2L4	40	80	42.8	21	56.3	21.4	60.3	6.5	18.3	M8x1	1.1	29.6	18.2	0.78
EX209G2L4	45	85	22	42.8	56.3	21.4	63.5	6.5	18.3	M8x1	1.1	31.85	20.8	0.87
EX210G2L4	50	90	23	49.2	62.7	24.6	69.9	6.5	18.3	M8x1	1.1	35.1	23.2	1.01



УПЛОТНЕНИЕ, ГОТОВОЕ К ЛЮБЫМ ТРУДНОСТЯМ

Окружающая среда

загрязнённая

сильно загрязнённая

чрезвычайно загрязнённая

УПЛОТНЕНИЕ AGR: L3 + ЗАЩИТНАЯ ПЛАСТИНА.

Предназначено для чрезвычайно загрязнённых и тяжелых условий:

- Оцинкованная пластина (закреплена на внутреннем кольце) с резиновой кромкой для защиты места контакта с наружным кольцом
- Кольца подшипника дополнительно обработаны антикоррозийным покрытием
- Металлическая защита обеспечивает защиту от ударов



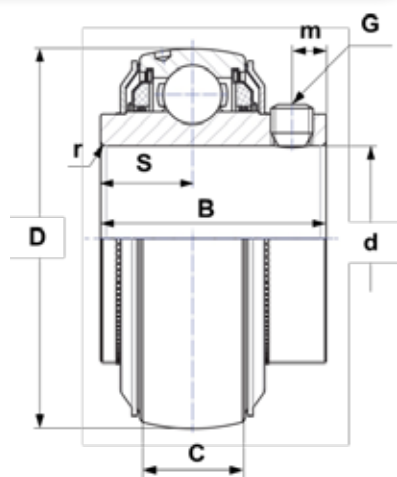
СМАЗАН НА ВСЬ СРОК СЛУЖБЫ

САМОУСТАНОВЛИВАЮЩИЕСЯ ПОДШИПНИКИ СЕРИИ AGR НЕ МОГУТ ИСПОЛЬЗОВАТЬСЯ ВО ВСЕХ КОРПУСАХ ИЗ-ЗА СПЕЦИАЛЬНОЙ КОНСТРУКЦИИ УПЛОТНЕНИЯ. ЭТИ ПОДШИПНИКИ ПРЕДНАЗНАЧЕНЫ ДЛЯ УСТАНОВКИ В КОРПУСАХ SNR СЛЕДУЮЩИХ ТИПОВ: P, PE, F, FE И FL, FLE.

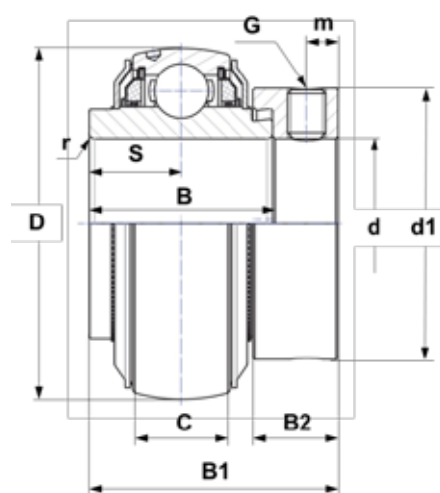
Перед применением с другими типами корпусов проконсультируйтесь с нашим техническим отделом.



ВЗАИМОЗАМЕНЯЕМЫ С НАШИМИ СТАНДАРТНЫМИ УПЛОТНЕНИЯМИ



Тип UC



Тип EX

ДОСТУПНЫЕ ИЗДЕЛИЯ

UC...AGR крепление на валу с помощью винтов (два возможных направления вращения)

Наименование	d	D	C	B	S	m	G	r	Номинальные грузоподъёмности (кН)		Вес (кг)
									Cr	C0	
UC206AGR ²	30	62	19	39.0	15.9	5	M6x1	0.6	19.5	11.2	0.31
UC207AGR	35	72	20	42.9	17.5	6.5	M8x1	1.1	25.7	15.2	0.5
UC208AGR	40	80	21	49.2	19	8	M8x1	1.1	29.6	18.2	0.63
UC209AGR	45	85	22	49.2	19	8	M8x1	1.1	31.85	20.8	0.73
UC210AGR	50	90	23	51.6	19	9	M8x1	1.1	35.1	23.2	0.8
UC211AGR	55	100	25	55.6	22.2	9	M8x1	1.5	43.55	29.2	1.1
UC212AGR	60	110	27	65.1	25.4	10.5	M10x1.25	1.5	52.5	32.8	1.37
UC215AGR ¹	75	130	30	77.8	33.3	12	M12x1.25	2	66	49.5	2.16
UC308AGR	40	90	28	58 ²	22.2 ²	8.5	M10x1.25	2	40.56	24	1.1
UC309AGR	45	100	30	57	22	9	M10x1.25	2	53	31.8	1.26
UC310AGR	50	110	32	70	26	13	M10x1.25	2	61.75	37.8	1.85

1- по запросу (пожалуйста, уточните)

2- увеличенные по сравнению со стандартной версией размеры¹

EX...AGR крепление на валу эксцентриковым стопорным кольцом (только одно направление вращения)

Наименование	d	D	C	B	B1	S	d1	m	B2	G	r	Номинальные грузоподъёмности (кН)		Вес (кг)
												Cr	C0	
EX207AGR	35	72	20	37.6	51.1	18.8	55.6	6.5	17.5	M8x1	1.1	25.7	15.2	0.64
EX208AGR	40	80	21	42.8	56.3	21.4	58	6.5	18.3	M8x1	1.1	29.6	18.2	0.74
EX209AGR	45	85	22	42.8	56.3	21.4	63.5	6.5	18.3	M8x1	1.1	31.85	20.8	0.87
EX210AGR	50	90	23	49.2	62.7	24.6	66.9	6.5	18.3	M8x1	1.1	35.1	23.2	1.01
EX211AGR	55	100	25	55.4	71.3	27.7	76.2	8	20.7	M10x1.25	1.5	43.55	29.2	1.35
EX212AGR	60	110	27	61.8	77.7	30.9	82	8	22.3	M10x1.25	1.5	52.5	32.8	1.67
EX308AGR	40	90	28	49.5 ¹	65.3 ¹	22.2 ¹	63.5	8	20.6	M10x1.25	2	40.65	24	1.28

1- Увеличенные по сравнению со стандартной версией размеры



ЦЕНТРАЛИЗОВАННАЯ СИСТЕМА СМАЗЫВАНИЯ: ДОСТУПНА ВСЕМ

Гарантия наличия нужного количества смазки в нужном месте.

Вы устанавливаете:

- Кол-во смазки
- Кол-во точек смазывания: от 1 до 35
- Интервалы

РУЧНОЙ НАСОС: ДЛЯ УДОБСТВА СМАЗЫВАНИЯ



Идеальный инструмент для смазывания в условиях фермы

Насосом можно управлять одной рукой

- Точный впрыск смазки благодаря специальному смазочному соединителю, разработанному NTN-SNR
- Специализированный ассортимент смазок для ваших применений



ВЫСОКАЯ ПРОИЗВОДИТЕЛЬНОСТЬ: МНОГОЛЕТНИЙ ОПЫТ РАБОТЫ С САМЫМИ ТЯЖЁЛЫМИ УСЛОВИЯМИ

Решения, разработанные профессионалами.

Смазка для сельскохозяйственных применений:

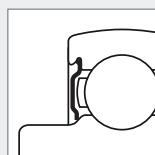
- Высококачественная смазка для интенсивной эксплуатации и высоких нагрузок
- Отличная защита от износа и коррозии подшипников

ОБОЗНАЧЕНИЯ ИЗДЕЛИЙ

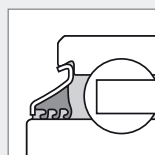
Мы предлагаем 300 наиболее широко используемых продуктов.
Технические решения для каждого случая.

ОДНОРЯДНЫЕ ШАРИКОВЫЕ ПОДШИПНИКИ

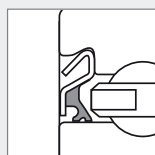
Наименование	d	D	B	C	Вес (кг)	Тип уплотнения	
	Размеры (мм)						
TMB308LCV38	40,000	90,000	23,000	-	0,630	D	
TMB209	45,000	85,000	19,000	-	0,393	-	
AB40320	50,000	72,000	13,000	-	0,164	-	
AB41377	50,000	80,000	16,000	-	0,226	-	
AB41700	50,000	90,000	20,000	-	0,462	-	
TMB210LCC3	50,000	90,000	20,000	-	0,454	D	
6310X11LLCC4	50,000	110,000	27,000	-	1,080	D	
SC1812	88,900	127,000	19,050	-	0,748	-	
SBX0340	16,129	40,000	18,288	12,000	0,080	A	
AB12160	17,000	47,000	25,000	12,000	0,150	E	
AB12572	17,000	47,000	27,000	12,000	0,140	E	
SBX05A57LLS	19,075	63,500	26,975	25,400	0,460	B	
SBX1226LLS	44,958	110,000	42,850	38,250	1,756	B	
AB41275	45,000	80,000	27,000	22,000	0,390	-	
SBX1040LLMC3	49,212	110,000	49,200	29,000	1,510	A	
SBX1078KLLS	50,000	90,000	32,000	20,000	0,650	B	
XCUC211	55,000	100,000	36,000	25,000	0,890	B	
SBX1227LLS	55,560	110,000	55,560	38,252	1,730	B	
AB41196	100,000	130,000	16,500	15,300	0,374	-	
SBX06A59LLX	28,595	62,000	24,000	16,000	0,240	A	
SBX06A29LLMC3	31,750	62,000	36,500	16,000	0,260	D	
SBX1508C3-EL	74,612	130,000	74,600	30,000	2,040	U	
AB40854	65,000	100,000	27,000	18,000	0,490	F	



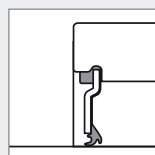
Уплотнение А



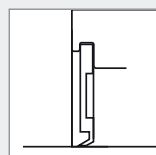
Уплотнение В



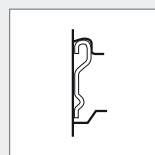
Уплотнение С



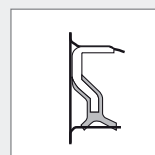
Уплотнение D



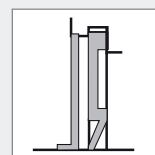
Уплотнение E



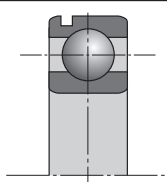
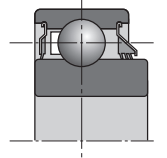
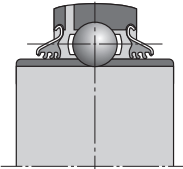
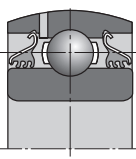
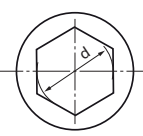
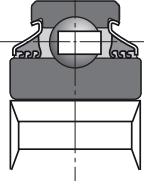
Уплотнение F

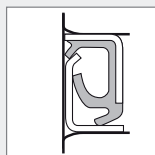


Уплотнение G

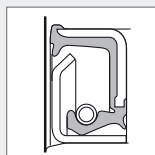


Уплотнение H

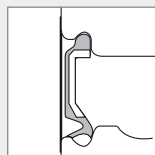
Наименование	d	D	B	C	Вес (кг)	Тип уплотнения	
	Размеры (мм)						
AB12533	24,000	62,000	17,000	-	0,230	E	
AB41386	25,000	59,000	17,500	-	0,193	F	
204XAGR	16,027	45,225	18,669	15,494	0,120	A+B	
205XAGR	19,202	52,000	21,107	15,000	0,190	A+B	
SBX06A57LLS	25,400	62,000	24,000	18,000	0,240	B	
SBX07A37LLMC3	28,600	72,000	37,700	19,000	0,480	A	
1AC08-1.3/16C3	30,175	80,000	30,200	18,000	0,610	B	
SBX09A51LLS	44,958	85,000	42,850	33,300	0,740	B	
SBX09A59LLSC3	45,161	85,000	36,513	22,000	0,580	B	
SBX1059LLMC3	49,212	110,000	49,200	29,000	1,430	A	
SBX1435LLS	70,000	125,000	61,925	39,675	1,950	B	
3AC09C3	45,000	85,000	30,200	-	0,590	B	
3AC09LLJC3PX1	45,000	85,000	30,200	-	0,590	B	
3AC10-1.15/16D1	49,225	90,000	30,200	-	0,648	B	
1AH04-11/16LLM	17,653	47,000	21,000	14,000	0,130	A	 
1AH05-7/8	22,250	52,000	25,400	15,000	0,160	A	
1AH05-7/8LLM	22,250	52,000	25,400	15,000	0,160	A	
1AH06-1	25,425	62,000	24,000	16,000	0,240	A	
1AH06-1LLS	25,425	62,000	24,000	16,000	0,240	B	
1AH06-1LLX	25,425	62,000	24,000	16,000	0,240	B	
SBX06A83LLSC3	25,425	62,000	24,000	18,000	0,360	B	
SBX08A40LLSC3	29,972	85,738	36,500	30,200	0,900	B	
SBX08A35LLSC3	31,775	80,000	36,500	18,000	0,610	B	
SBX0787LLSC4	31,780	72,000	37,700	19,000	0,460	B	
SBX07A02LLSC4	31,780	72,000	37,700	19,000	0,460	B	
SBX10A05LLSC3	31,877	90,000	36,450	22,000	0,750	B	



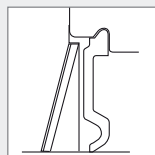
Уплотнение J



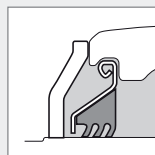
Уплотнение K



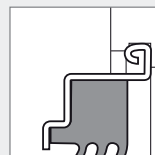
Уплотнение LU



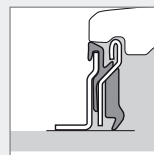
Уплотнение U



Уплотнение AGR



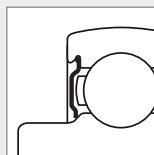
Уплотнение L3



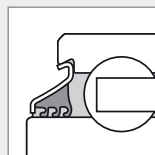
Уплотнение L4

ОДНОРЯДНЫЕ ШАРИКОВЫЕ ПОДШИПНИКИ

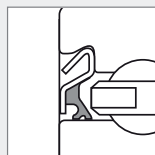
Наименование	d	D	B	C	Вес (кг)	Тип уплотнения		
							Размеры (мм)	
2AH05-7/8	22,250	52,000	25,400	15,000	0,160	A		
2AH05-7/8LLM	22,250	52,000	25,400	15,000	0,160	A		
2AH06-1	25,425	62,000	24,000	16,000	0,240	A		
2AH06-1/L	25,425	62,000	24,000	16,000	0,240	A		
2AH06-1LLX	25,425	62,000	24,000	16,000	0,240	A		
SBX06A40LLSC4	26,568	62,000	24,000	16,000	0,240	B		
SBX0762LLMC4	28,600	72,000	25,000	19,000	0,350	A		
SBX07A25LLMC3	28,600	72,000	25,000	17,000	0,380	A		
2AH07-1.1/8	28,600	72,000	37,700	17,000	0,450	A		
2AH07-1.1/8D1	28,600	72,000	37,700	17,000	0,450	A		
SBX08A54LLSC3	31,775	80,000	36,500	22,000	0,670	B		
2AH07-1.1/4	31,780	72,000	37,700	17,000	0,403	A		
SBX08A31LLMC3	34,950	80,000	36,500	21,000	0,570	A		
SBX09A82LLMC3	38,100	85,000	30,000	19,000	0,540	A		
SBX09A95LLXC3	38,100	85,000	30,000	19,000	0,540	A		
2AH09-1.1/2	38,125	85,000	30,000	19,000	0,540	A		
2AH09-1.1/2D1	38,125	85,000	30,000	19,000	0,540	A		
1AS08-1.1/8	29,972	80,000	36,500	30,200	0,617	B		
2AS09-1.1/4D1	32,766	85,000	36,500	30,200	0,760	B		
SBX09A47LLSC3	33,020	85,000	36,513	30,163	0,760	B		
3AS11-1.1/2CN	38,890	100,000	33,300	-	1,100	B		
5AS08-1.1/8	29,972	80,000	36,500	18,000	0,623	B		
6AS08-1.1/8C3	29,972	80,000	36,500	30,200	0,730	B		
SBX1173LLS	38,430	100,000	44,450	33,300	1,220	B		
7AS10-1.1/8D1	29,972	90,000	30,200	30,200	0,932	B		



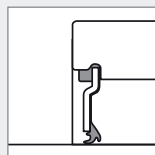
Уплотнение А



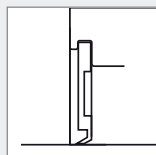
Уплотнение В



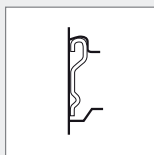
Уплотнение С



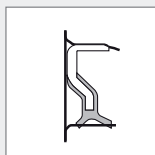
Уплотнение D



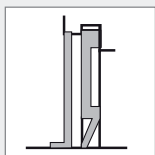
Уплотнение E



Уплотнение F

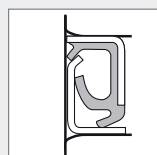
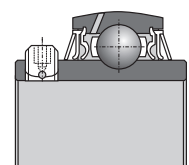


Уплотнение G

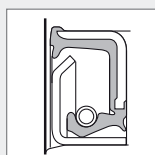


Уплотнение H

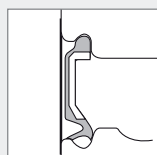
Наименование	d	D	B	C	Вес (кг)	Тип уплотнения
	Размеры (мм)					
UC202-010D1	15,875	47,000	31,000	17,000	0,196	U
UC204-012D1	19,050	47,000	31,000	17,000	0,173	U
UC204G2L3	20,000	47,000	31,000	16,000	0,170	L3
UC204G2L4	20,000	47,000	31,000	16,000	0,170	L4
UC205-014D1	22,225	52,000	34,100	17,000	0,226	U
UC205G2L3	25,000	52,000	34,000	17,000	0,210	L3
UC205G2L4	25,000	52,000	34,000	17,000	0,210	L4
UC205-100D1	25,400	52,000	34,100	17,000	0,195	U
UC205-100D1LLJ	25,400	52,000	34,100	17,000	0,200	B
UC206-102D1	28,575	62,000	38,100	19,000	0,345	U
UC206AGR	30,000	62,000	19,000	38,100	0,310	AGR
UC206D1LLJ	30,000	62,000	38,100	19,000	0,320	B
UC206G2L3	30,000	62,000	38,100	19,000	0,320	L3
UC206G2L4	30,000	62,000	38,100	19,000	0,320	L4
UC206-103D1	30,162	62,000	38,100	19,000	0,323	U
UC206-104D1	31,750	62,000	38,100	19,000	0,320	U
UC207-104D1	31,750	72,000	42,900	20,000	0,537	U
UC207AGR	35,000	72,000	20,000	42,900	0,500	AGR
UC207D1LLJ	35,000	72,000	42,900	20,000	0,460	B
UC207G2L3	35,000	72,000	42,900	20,000	0,470	L3
UC207G2L4	35,000	72,000	42,900	20,000	0,470	L4
UC207-107D1	36,512	72,000	42,900	20,000	0,453	U
UC208-108D1	38,100	80,000	49,200	21,000	0,702	U
UC208AGR	40,000	80,000	21,000	49,200	0,630	AGR
UC208D1LLJ	40,000	80,000	49,200	21,000	0,640	B
UC208G2L3	40,000	80,000	49,200	21,000	0,640	L3
UC208G2L4	40,000	80,000	49,200	21,000	0,640	L4
UC308AGR	40,000	90,000	28,000	58,000	1,100	AGR
SBX0852	40,000	90,000	52,000	27,000	0,980	U
XUC308B164	40,000	110,000	52,000	32,000	1,850	H
UC209-111D1	42,862	85,000	49,200	22,000	0,780	U
UC209-112D1	44,450	85,000	49,200	22,000	0,714	U
UC209AGR	45,000	85,000	22,000	49,200	0,730	AGR
UC209G2L3	45,000	85,000	49,200	22,000	0,680	L3
UC309AGR	45,000	100,000	30,000	57,000	1,260	AGR
UC309AGRLP	45,000	100,000	30,000	57,000	1,260	AGR
UCX10-115D1	49,212	100,000	55,600	25,000	1,350	U
UC210AGR	50,000	90,000	23,000	51,600	0,800	AGR
UC210G2L3	50,000	90,000	51,600	23,000	0,800	L3
UC210G2L4	50,000	90,000	51,600	23,000	0,800	L4
UC310AGR	50,000	110,000	70,000	32,000	1,850	AGR
UC210-200D1	50,800	90,000	51,600	24,000	0,780	U
UC211-200D1	50,800	100,000	55,600	25,000	1,220	U
UC211AGR	55,000	100,000	25,000	55,600	1,100	AGR
UC211D1LLJ	55,000	100,000	55,600	25,000	1,040	B
UC211G2L3	55,000	100,000	55,600	25,000	1,120	L3
UC211-203D1	55,562	100,000	55,600	25,000	1,080	U
UCX11-203D1	55,562	110,000	65,100	27,000	1,740	U
UC212AGR	60,000	110,000	27,000	65,100	1,370	AGR
UC212G2L3	60,000	110,000	65,100	27,000	1,530	L3
UCX12-207D1	61,912	120,000	65,100	32,000	2,040	U
UCX13-208D1	63,500	125,000	74,600	33,000	2,450	U
UC213G2L3	65,000	120,000	65,100	28,000	1,860	L3
UC214G2L3	70,000	125,000	76,400	30,000	2,050	L3
UCX15-215D1	74,612	140,000	82,600	35,000	3,310	U
UC215AGR	75,000	130,000	30,000	77,800	2,160	AGR
UC215G2L3	75,000	130,000	77,800	30,000	2,210	L3
UCX15-300D1	76,200	140,000	82,600	35,000	3,190	U
UC216G2L3	80,000	140,000	82,600	33,000	2,790	L3
UC217G2L3	85,000	150,000	85,700	35,000	3,380	L3
UCX17-307D1	87,312	160,000	96,000	37,000	4,510	U
UC218G2L3	90,000	160,000	96,000	37,000	4,450	L3



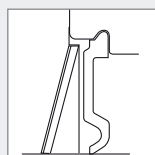
Уплотнение **J**



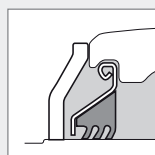
Уплотнение **K**



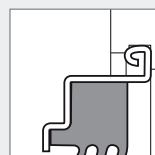
Уплотнение **LU**



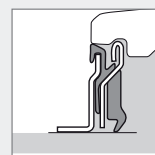
Уплотнение **U**



Уплотнение **AGR**



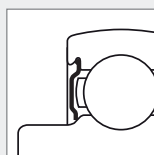
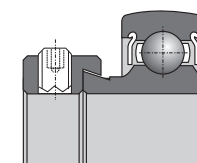
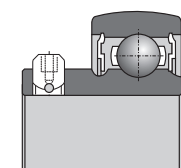
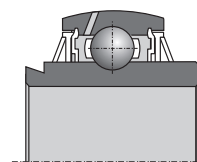
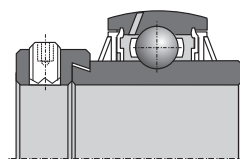
Уплотнение **L3**



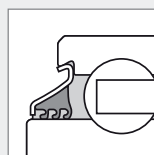
Уплотнение **L4**

ОДНОРЯДНЫЕ ШАРИКОВЫЕ ПОДШИПНИКИ

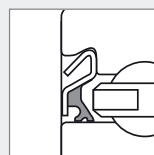
Наименование	d	D	B	C	Вес (кг)	Тип уплотнения
	Размеры (мм)					
EX204G2L4	20,000	47,000	16,000	34,000	0,220	L4
EX205G1L3	25,000	52,000	17,000	34,800	0,250	L3
EX205G2L4	25,000	52,000	17,000	34,800	0,250	L4
UEL205-100D1	25,400	52,000	44,400	17,000	0,272	U
UEL206-102D1W3	28,575	62,000	48,400	19,000	0,404	U
EX206G2L3	30,000	62,000	48,300	19,000	0,410	L3
EX206G2L4	30,000	62,000	48,300	19,000	0,410	L4
UEL206-103D1W3	30,162	62,000	48,400	19,000	0,420	U
UEL206-104D1W3	31,750	62,000	48,400	19,000	0,363	U
UEL207-106D1W3	34,925	72,000	51,100	20,000	0,600	U
EX207AGR	35,000	72,000	51,100	20,000	0,640	AGR
EX207G2L4	35,000	72,000	51,100	20,000	0,600	L4
EX208G2L3	35,000	72,000	51,100	20,000	0,600	L3
UEL208-108D1W3	38,100	80,000	56,300	21,000	0,860	U
A-UEL308-108D1W3C3	38,100	90,000	51,100	27,000	1,150	U
EX208AGR	40,000	80,000	56,300	21,000	0,740	AGR
EX208G2L4	40,000	80,000	56,300	21,000	0,780	L4
EX308B188	40,000	90,000	41,300	28,000	1,090	-
EX308AGR	40,000	90,000	65,300	28,000	1,280	AGR
UEL209-110D1W3	41,275	85,000	56,300	22,000	0,910	U
UEL209-112D1W3	44,450	85,000	56,300	22,000	0,820	U
EX209AGR	45,000	85,000	56,300	22,000	0,870	AGR
EX209G2L3	45,000	85,000	56,300	22,000	0,870	L3
EX209G2L4	45,000	85,000	56,300	22,000	0,870	L4
EX210AGR	50,000	90,000	62,700	23,000	1,010	AGR
EX210G2L3	50,000	90,000	62,700	23,000	1,010	L3
EX210G2L4	50,000	90,000	62,700	23,000	1,010	L4
UEL211-200D1W3	50,800	100,000	71,400	25,000	1,580	U
EX211AGR	55,000	100,000	71,300	25,000	1,350	AGR
SBX1125LLMC3	55,562	120,000	55,600	31,000	1,880	A
SBX1218LLMC3	55,562	130,000	61,900	33,000	2,530	A
EX212AGR	60,000	110,000	77,700	27,000	1,670	AGR
EX212G2L3	60,000	110,000	77,700	27,000	1,870	L3
UEL212-207D1W3	61,912	110,000	77,800	27,000	1,760	U
EX214G2L3	70,000	125,000	85,700	30,000	2,570	L3
UL305C3PX6	25,000	62,000	34,900	20,000	0,330	U
UL305LLS	25,000	62,000	34,900	20,000	0,330	B
A-UL308-108D1C3	38,100	90,000	41,300	27,000	0,870	U
A-UL308-108D1C4	38,100	90,000	41,300	27,000	0,870	U
AS204-012D1	19,050	47,000	25,000	14,000	0,136	E
AS205-100D1	25,400	52,000	27,000	15,000	0,160	E
AS207-104D1	31,750	72,000	34,000	17,000	0,440	E
AEL202-010D1W3	15,875	40,000	28,600	19,000	0,114	A
AEL204-012D1W3	19,050	47,000	31,000	14,000	0,167	A
AEL205-014D1W3	22,225	52,000	31,000	14,000	0,215	A
AEL205-100D1W3	25,400	52,000	31,000	15,000	0,200	A
AEL206-101D1W3	26,988	62,000	35,700	16,000	0,370	A
AEL206-102D1W3	28,575	62,000	35,700	16,000	0,335	A
AEL206-103D1W3	30,162	62,000	35,700	16,000	0,320	A
AEL206-104D1W3	31,750	62,000	35,700	16,000	0,284	A
AEL207-104D1	31,750	72,000	38,900	17,000	0,578	A
AEL207-106D1W3	34,925	72,000	38,900	17,000	0,530	A
AEL207-107D1W3	36,512	72,000	38,900	17,000	0,445	A
AEL208-108D1W3	38,100	80,000	43,700	18,000	0,640	A
AEL209-112D1W3	44,450	85,000	43,700	19,000	0,737	A



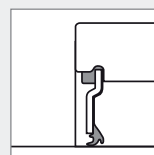
Уплотнение А



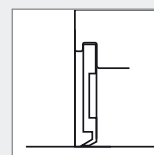
Уплотнение В



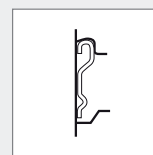
Уплотнение С



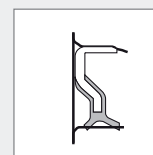
Уплотнение D



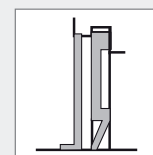
Уплотнение E



Уплотнение F



Уплотнение G

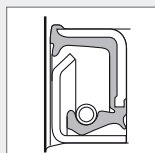


Уплотнение H

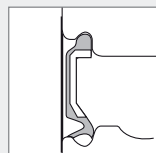
Наименование	d	D	B	C	Вес (кг)	Тип уплотнения		
	Размеры (мм)							
JL204-012C3	19,050	47,000	21,500	15,000	0,170	A		
JL205-014C3	22,225	52,000	21,500	15,000	0,150	A		
JL205C3	25,000	52,000	21,500	15,000	0,130	A		
A-JL205-100D1C3	25,400	52,000	21,500	15,000	0,130	A		
JL205-100C3	25,400	52,000	21,500	15,000	0,130	A		
JL206-102C3	26,988	62,000	23,800	18,000	0,210	A		
JL206C3	30,000	62,000	23,800	18,000	0,320	A		
JL206-103C3	30,162	62,000	23,800	18,000	0,200	A		
JL206-104C3	31,750	62,000	23,800	18,000	0,210	A		
A-JL206-104D1C3	31,750	62,000	23,800	18,000	0,240	A		
A-JL207-104D1C3	31,750	72,000	25,400	19,000	0,350	A		
A-JL207-106D1C3	34,925	72,000	25,400	19,000	0,320	A		
AL207	35,000	72,000	25,400	17,000	0,320	A		
JL207C4	35,000	72,000	25,400	19,000	0,320	A		
A-JL208-108D1C3	38,100	80,000	30,200	22,000	0,480	A		
JL208-108C3	38,100	80,000	30,200	22,000	0,480	A		
JL208C3	40,000	80,000	30,200	22,000	0,460	A		
JL210-114C3	47,625	90,000	30,200	22,000	0,670	A		
A-RL205D1C3	25,000	52,000	34,900	15,000	0,260	A		
RL205-100C3	25,400	52,000	34,900	15,000	0,200	A		
RL205-100LLSC3	25,400	52,000	34,900	15,000	0,200	B		
A-RL206D1C3	30,000	62,000	36,500	18,000	0,440	A		
RL206C3	30,000	62,000	36,500	18,000	0,440	A		
A-RL207-104D1LLSC3	31,750	72,000	37,600	19,000	0,450	B		
RL207-104C3	31,750	72,000	37,600	19,000	0,460	A		
A-RL207-106D1C3	34,925	72,000	37,600	19,000	0,412	A		
RL207-106C3	34,925	72,000	37,600	19,000	0,410	A		
A-RL207D1C3	35,000	72,000	37,600	19,000	0,400	A		
RL207C3	35,000	72,000	37,600	19,000	0,431	A		
RL208C3	35,000	72,000	42,800	22,000	0,560	A		
A-RL208-108D1C3	38,100	72,000	42,800	22,000	0,400	A		
RL208-108LLSC3	38,100	72,000	42,800	22,000	0,600	A		
A-RL211-200D1C3	50,800	100,000	55,500	24,000	1,255	A		
A-RL211D1C3	55,000	100,000	55,500	24,000	1,290	A		
SBX08A65LLM	40,000	80,000	21,000	-	0,420	A		
CS213D1	65,000	120,000	23,000	-	0,760	LU		
SBX1706LLX4C4	85,000	130,000	22,000	-	0,930	D		
AB43502	55,000	100,000	21,000	-	0,604	E		



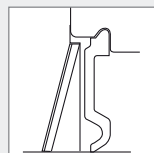
Уплотнение **J**



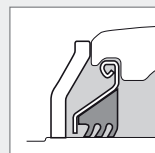
Уплотнение **K**



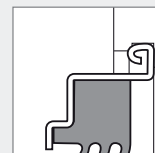
Уплотнение **LU**



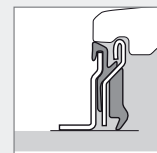
Уплотнение **U**



Уплотнение **AGR**



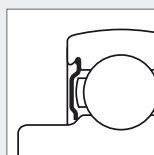
Уплотнение **L3**



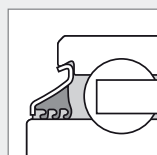
Уплотнение **L4**

ДВУХРЯДНЫЕ ШАРИКОВЫЕ ПОДШИПНИКИ

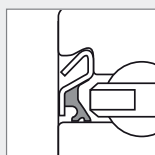
Наименование	d	D	B	C	Вес (кг)	Тип уплотнения	
	Размеры (мм)						
UELS308-108D1W3	38,100	90,000	57,100	27,000	1,170	U	
ULS308-108D1C3	38,100	90,000	57,100	27,000	0,870	U	
AELS205-100D1NRW3	25,400	52,000	31,000	15,000	0,200	A	
AELS205-100D1NW3	25,400	52,000	31,000	15,000	0,188	A	
RLS205-014C3	22,225	52,000	34,900	15,000	0,240	A	
JLS206-102-A1C3	28,575	62,000	23,800	18,000	0,260	A	
JLS206-104C3	31,750	62,000	23,800	18,000	0,230	A	
JLS207-106C3	34,925	72,000	25,400	17,000	0,350	A	
DF0109LL	12,700	38,200	15,900	-	0,104	A	
TM-5204LLU	20,000	47,000	20,600	-	0,163	LU	
TM-5204LLU-N5	20,000	47,000	20,600	-	0,163	LU	
DF0766LLUA	35,000	64,000	37,000	-	0,432	LU	
GB10790	30,000	60,030	37,000	-	0,437	E	
GB12436	30,000	72,000	33,000	-	0,625	J	
GB12132	34,976	68,015	37,000	-	0,530	J	
GB44386	34,976	72,040	33,000	-	0,600	K	
GB12438	35,000	65,000	35,000	-	0,440	J	
GB12306	35,000	66,000	33,000	-	0,430	J	
GB40582	35,000	72,000	33,000	-	0,560	J	
GB40878	35,000	72,000	33,000	-	0,560	K	
GB40547	37,000	72,000	33,000	-	0,555	J	
GB12807	37,000	72,040	37,000	-	0,600	J	
GB10800	40,000	80,000	38,200	-	0,800	G	
GB40250	40,000	90,000	38,000	-	0,930	J	
GB40300	45,000	88,020	39,000	-	1,040	J	



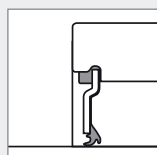
Уплотнение А



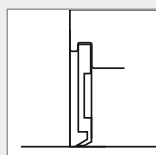
Уплотнение В



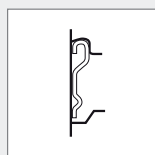
Уплотнение С



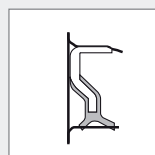
Уплотнение D



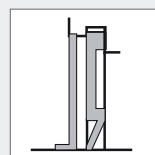
Уплотнение E



Уплотнение F



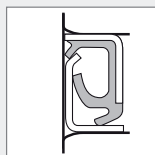
Уплотнение G



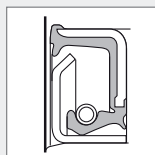
Уплотнение H

САМОУСТАНОВЛИВАЮЩИЕСЯ ПОДШИПНИКОВЫЕ УЗЛЫ

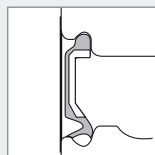
Наименование	d	L	J	C	Вес (кг)	Тип уплотнения	
	Размеры (мм)						
GB10890	22,500	52,020	25,000	14,000	0,208	-	
GB10827	25,000	62,030	28,000	17,000	0,362	-	
GB12508	45,000	75,000	27,000	15,000	0,345	-	
GB10721	45,000	75,000	23,000	15,000	0,316	-	
GB40385	230,000	312,000	85,000	51,000	12,700	-	
EXFE308A05AGR	40,000	130,000	101,500	-	2,820	AGR	
EXPAE206L3	30,000	98,000	76,200	-	1,000	L3	
EXPAE208L3	40,000	116,000	88,900	-	1,800	L3	
UCF207NAGR	35,000	117,000	92,000	-	1,510	AGR	
UCFE308A05AGR	40,000	130,000	101,500	-	2,690	AGR	
UCF208AGRLP	40,000	130,000	102,000	-	1,870	AGR	
D-UCF210A10AGR	50,000	143,000	111,000	-	2,480	AGR	
D-UCF211A10B176	55,000	162,000	130,000	-	3,330	AGR	
UCF211AGR	55,000	162,000	130,000	-	3,330	AGR	
D-UCF212A10AGR	60,000	175,000	143,000	-	4,340	AGR	
UCF212AGR	60,000	175,000	143,000	-	4,340	AGR	
UCFE212AGR	60,000	175,000	143,000	-	4,930	AGR	
UCFC212L3	60,000	195,000	160,000	-	4,340	L3	
UCFCE212AGR	60,000	195,000	160,000	-	3,930	AGR	
XUCFE308A05B168	40,000	130,000	101,500	45,4	2,570	AGR	
XUCFE308B01B169	40,000	130,000	101,500	51,4	2,740	AGR + L4	



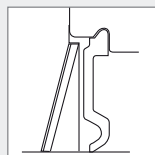
Уплотнение J



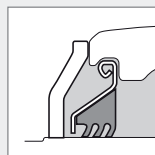
Уплотнение K



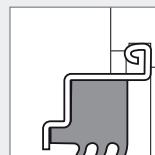
Уплотнение LU



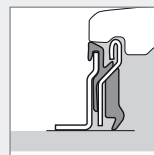
Уплотнение U



Уплотнение AGR

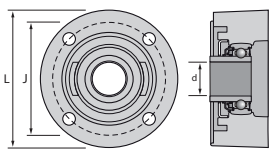
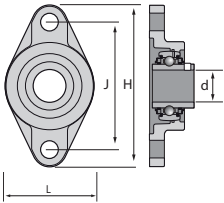
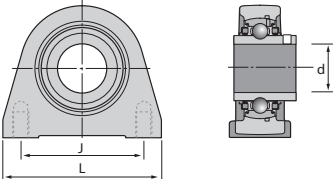
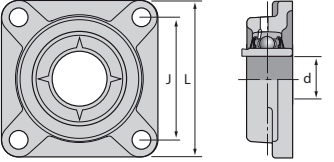
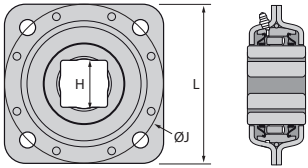


Уплотнение L3



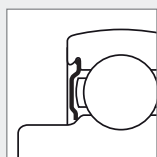
Уплотнение L4

САМОУСТАНОВЛИВАЮЩИЕСЯ ПОДШИПНИКОВЫЕ УЗЛЫ

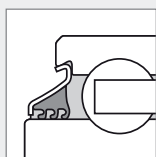
Наименование	d	L	J	H	Вес (кг)	Тип уплотнения	
	Размеры (мм)						
GGF25A07XUC205B186	25,000	100,000	82,000	42,000	1,590	AGR+D	
UCFL206L3	30,000	80,000	117,000	148,000	0,900	L3	
UCFL207NAGR	35,000	90,000	161,000	130,000	1,170	AGR	
UCFL208L3	40,000	100,000	144,000	175,000	1,500	L3	
UCFL208NAGR	40,000	100,000	144,000	175,000	1,540	AGR	
UCPAE206L3	30,000	98,000	76,200	-	1,000	L3	
ULF311-200D1LJ	50,800	220,000	190,000	-	5,645	U	
ULF311-200D1LJC3	50,800	220,000	190,000	-	5,645	U	
FX11A08LLS	41,224	139,7	139,7	-	2,600	B	

AGRI HUB

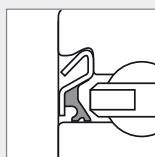
Наименование	D	J	L	Количество отверстий	Вес (кг)	Тип уплотнения	
	Размеры (мм)						
HUA14-4M12-S01	120,000	98,000	102,000	4	2,58	J	
HUA14-5M12-S01	120,000	98,000	102,000	5	2,57	J	
HUA14-6M12-S01	120,000	98,000	102,000	6	2,56	J	



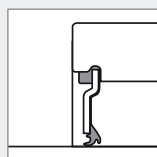
Уплотнение А



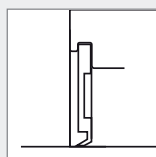
Уплотнение В



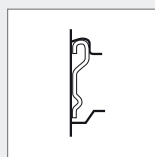
Уплотнение С



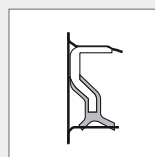
Уплотнение D



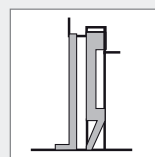
Уплотнение E



Уплотнение F

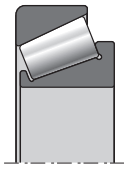
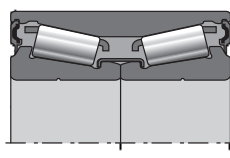


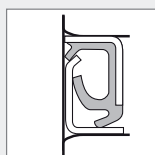
Уплотнение G



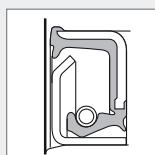
Уплотнение H

КОНИЧЕСКИЕ РОЛИКОВЫЕ ПОДШИПНИКИ

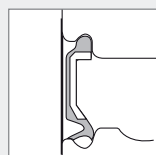
Наименование	d	D	B	C	Вес (кг)	Тип уплотнения	
	Размеры (мм)						
30210AP6X	50,000	90,000	20,000	17,000	0,366	-	
32011AP6X	55,000	90,000	23,000	17,500	0,563	-	
32012AP6X	60,000	95,000	23,000	17,500	0,589	-	
32013AP6X	65,000	100,000	23,000	17,500	0,620	-	
32014AP6X	70,000	110,000	25,000	19,000	0,857	-	
FC40570	25,000	52,000	37,000	-	0,370	E	
FC41345	25,000	52,000	37,000	-	0,370	E	
ET-CR1-0846LXL	42,000	76,000	39,000	-	0,725	G	



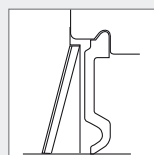
Уплотнение **J**



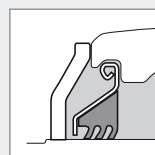
Уплотнение **K**



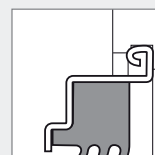
Уплотнение **LU**



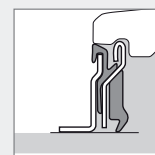
Уплотнение **U**



Уплотнение **AGR**



Уплотнение **L3**



Уплотнение **L4**

ОБОЗНАЧЕНИЯ ИЗДЕЛИЙ / классификация по размеру

Наименование	d	D	B	C	Вес (кг)	Тип уплотнения	Тип продукта*
	Размеры (мм)						
DF0109LL	12,700	38,200	15,900	-	0,104	A	29
AEL202-010D1W3	15,875	40,000	28,600	19,000	0,114	A	19
UC202-010D1	15,875	47,000	31,000	17,000	0,196	U	15
204XAGR	16,027	45,225	18,669	15,494	0,120	A+B	6
SBX0340	16,129	40,000	18,288	12,000	0,080	A	2
AB12160	17,000	47,000	25,000	12,000	0,150	E	2
AB12572	17,000	47,000	27,000	12,000	0,140	E	2
1AH04-11/16LLM	17,653	47,000	21,000	14,000	0,130	A	9
JL204-012C3	19,050	47,000	21,500	15,000	0,170	A	20
AS204-012D1	19,050	47,000	25,000	14,000	0,136	E	18
AEL204-012D1W3	19,050	47,000	31,000	14,000	0,167	A	19
UC204-012D1	19,050	47,000	31,000	17,000	0,173	U	15
SBX05A57LLS	19,075	63,500	26,975	25,400	0,460	B	2
205XAGR	19,202	52,000	21,107	15,000	0,190	A+B	6
EX204G2L4	20,000	47,000	16,000	34,000	0,220	L4	16
TM-5204LLU	20,000	47,000	20,600	-	0,163	LU	29
TM-5204LLU-N5	20,000	47,000	20,600	-	0,163	LU	29
UC204G2L3	20,000	47,000	31,000	16,000	0,170	L3	15
UC204G2L4	20,000	47,000	31,000	16,000	0,170	L4	15
JL205-014C3	22,225	52,000	21,500	15,000	0,150	A	20
AEL205-014D1W3	22,225	52,000	31,000	14,000	0,215	A	19
UC205-014D1	22,225	52,000	34,100	17,000	0,226	U	15
RLS205-014C3	22,225	52,000	34,900	15,000	0,240	A	27
1AH05-7/8	22,250	52,000	25,400	15,000	0,160	A	9
1AH05-7/8LLM	22,250	52,000	25,400	15,000	0,160	A	9
2AH05-7/8	22,250	52,000	25,400	15,000	0,160	A	10
2AH05-7/8LLM	22,250	52,000	25,400	15,000	0,160	A	10
GB10890	22,500	52,020	25,000	14,000	0,208	-	32
AB12533	24,000	62,000	17,000	-	0,230	E	5
EX205G1L3	25,000	52,000	17,000	34,800	0,250	L3	16
EX205G2L4	25,000	52,000	17,000	34,800	0,250	L4	16
JL205C3	25,000	52,000	21,500	15,000	0,130	A	20
UC205G2L3	25,000	52,000	34,000	17,000	0,210	L3	15
UC205G2L4	25,000	52,000	34,000	17,000	0,210	L4	15
A-RL205D1C3	25,000	52,000	34,900	15,000	0,260	A	21
FC40570	25,000	52,000	37,000	-	0,370	E	46
FC41345	25,000	52,000	37,000	-	0,370	E	46
AB41386	25,000	59,000	17,500	-	0,193	F	5
UL305C3PX6	25,000	62,000	34,900	20,000	0,330	U	17
UL305LLS	25,000	62,000	34,900	20,000	0,330	B	17
GB10827	25,000	62,030	28,000	17,000	0,362	-	32
GGF25A07XUC205B186	25,000	L=100,000	J=82,000	H=42,000	1,590	AGR+D	39
A-JL205-100D1C3	25,400	52,000	21,500	15,000	0,130	A	20
JL205-100C3	25,400	52,000	21,500	15,000	0,130	A	20
AS205-100D1	25,400	52,000	27,000	15,000	0,160	E	18
AEL205-100D1W3	25,400	52,000	31,000	15,000	0,200	A	19
AELS205-100D1NRW3	25,400	52,000	31,000	15,000	0,200	A	26
AELS205-100D1NW3	25,400	52,000	31,000	15,000	0,188	A	26
UC205-100D1	25,400	52,000	34,100	17,000	0,195	U	15

Тип продукта
см стр 48 и 49

Наименование	d	D	B	C	Вес (кг)	Тип уплотнения	Тип продукта*
	Размеры (мм)						
UC205-100D1LLJ	25,400	52,000	34,100	17,000	0,200	B	15
RL205-100C3	25,400	52,000	34,900	15,000	0,200	A	21
RL205-100LLSC3	25,400	52,000	34,900	15,000	0,200	B	21
UEL205-100D1	25,400	52,000	44,400	17,000	0,272	U	16
SBX06A57LLS	25,400	62,000	24,000	18,000	0,240	B	7
1AH06-1	25,425	62,000	24,000	16,000	0,240	A	9
1AH06-1LLS	25,425	62,000	24,000	16,000	0,240	B	9
1AH06-1LLX	25,425	62,000	24,000	16,000	0,240	B	9
2AH06-1	25,425	62,000	24,000	16,000	0,240	A	10
2AH06-1/L	25,425	62,000	24,000	16,000	0,240	A	10
2AH06-1LLX	25,425	62,000	24,000	16,000	0,240	A	10
SBX06A83LLSC3	25,425	62,000	24,000	18,000	0,360	B	9
SBX06A40LLSC4	26,568	62,000	24,000	16,000	0,240	B	10
JL206-102C3	26,988	62,000	23,800	18,000	0,210	A	20
AEL206-101D1W3	26,988	62,000	35,700	16,000	0,370	A	19
JLS206-102-A1C3	28,575	62,000	23,800	18,000	0,260	A	28
AEL206-102D1W3	28,575	62,000	35,700	16,000	0,335	A	19
UC206-102D1	28,575	62,000	38,100	19,000	0,345	U	15
UEL206-102D1W3	28,575	62,000	48,400	19,000	0,404	U	16
SBX06A59LLX	28,595	62,000	24,000	16,000	0,240	A	3
SBX07A25LLMC3	28,600	72,000	25,000	17,000	0,380	A	10
SBX0762LLMC4	28,600	72,000	25,000	19,000	0,350	A	10
2AH07-1.1/8	28,600	72,000	37,700	17,000	0,450	A	10
2AH07-1.1/8D1	28,600	72,000	37,700	17,000	0,450	A	10
SBX07A37LLMC3	28,600	72,000	37,700	19,000	0,480	A	7
5AS08-1.1/8	29,972	80,000	36,500	18,000	0,623	B	13
1AS08-1.1/8	29,972	80,000	36,500	30,200	0,617	B	11
6AS08-1.1/8C3	29,972	80,000	36,500	30,200	0,730	B	13
SBX08A40LLSC3	29,972	85,738	36,500	30,200	0,900	B	9
7AS10-1.1/8D1	29,972	90,000	30,200	30,200	0,932	B	14
GB10790	30,000	60,030	37,000	-	0,437	E	30
UC206AGR	30,000	62,000	19,000	38,100	0,310	AGR	15
JL206C3	30,000	62,000	23,800	18,000	0,320	A	20
A-RL206D1C3	30,000	62,000	36,500	18,000	0,440	A	21
RL206C3	30,000	62,000	36,500	18,000	0,440	A	21
UC206D1LLJ	30,000	62,000	38,100	19,000	0,320	B	15
UC206G2L3	30,000	62,000	38,100	19,000	0,320	L3	15
UC206G2L4	30,000	62,000	38,100	19,000	0,320	L4	15
EX206G2L3	30,000	62,000	48,300	19,000	0,410	L3	16
EX206G2L4	30,000	62,000	48,300	19,000	0,410	L4	16
GB12436	30,000	72,000	33,000	-	0,625	J	30
UCFL206L3	30,000	L=80,000	J=117,000	H=148,000	0,900	L3	40
EXPAE206L3	30,000	L=98,000	J=76,200	-	1,000	L3	34
UCPAE206L3	30,000	L=98,000	J=76,200	-	1,000	L3	41
JL206-103C3	30,162	62,000	23,800	18,000	0,200	A	20
AEL206-103D1W3	30,162	62,000	35,700	16,000	0,320	A	19
UC206-103D1	30,162	62,000	38,100	19,000	0,323	U	15
UEL206-103D1W3	30,162	62,000	48,400	19,000	0,420	U	16
1AC08-1.3/16C3	30,175	80,000	30,200	18,000	0,610	B	7
A-JL206-104D1C3	31,750	62,000	23,800	18,000	0,240	A	20

Тип продукта
см стр 48 и 49

ОБОЗНАЧЕНИЯ ИЗДЕЛИЙ / классификация по размеру

Наименование	d	D	B	C	Вес (кг)	Тип уплотнения	Тип продукта*
	Размеры (мм)						
JL206-104C3	31,750	62,000	23,800	18,000	0,210	A	20
JLS206-104C3	31,750	62,000	23,800	18,000	0,230	A	28
AEL206-104D1W3	31,750	62,000	35,700	16,000	0,284	A	19
SBX06A29LLMC3	31,750	62,000	36,500	16,000	0,260	D	3
UC206-104D1	31,750	62,000	38,100	19,000	0,320	U	15
UEL206-104D1W3	31,750	62,000	48,400	19,000	0,363	U	16
A-JL207-104D1C3	31,750	72,000	25,400	19,000	0,350	A	20
AS207-104D1	31,750	72,000	34,000	17,000	0,440	E	18
A-RL207-104D1LLSC3	31,750	72,000	37,600	19,000	0,450	B	21
RL207-104C3	31,750	72,000	37,600	19,000	0,460	A	21
AEL207-104D1	31,750	72,000	38,900	17,000	0,578	A	19
UC207-104D1	31,750	72,000	42,900	20,000	0,537	U	15
SBX08A35LLSC3	31,775	80,000	36,500	18,000	0,610	B	9
SBX08A54LLSC3	31,775	80,000	36,500	22,000	0,670	B	10
2AH07-1.1/4	31,780	72,000	37,700	17,000	0,403	A	10
SBX0787LLSC4	31,780	72,000	37,700	19,000	0,460	B	9
SBX07A02LLSC4	31,780	72,000	37,700	19,000	0,460	B	9
SBX10A05LLSC3	31,877	90,000	36,450	22,000	0,750	B	9
2AS09-1.1/4D1	32,766	85,000	36,500	30,200	0,760	B	11
SBX09A47LLSC3	33,020	85,000	36,513	30,163	0,760	B	11
JLS207-106C3	34,925	72,000	25,400	17,000	0,350	A	28
A-JL207-106D1C3	34,925	72,000	25,400	19,000	0,320	A	20
A-RL207-106D1C3	34,925	72,000	37,600	19,000	0,412	A	21
RL207-106C3	34,925	72,000	37,600	19,000	0,410	A	21
AEL207-106D1W3	34,925	72,000	38,900	17,000	0,530	A	19
UEL207-106D1W3	34,925	72,000	51,100	20,000	0,600	U	16
SBX08A31LLMC3	34,950	80,000	36,500	21,000	0,570	A	10
GB12132	34,976	68,015	37,000	-	0,530	J	30
GB44386	34,976	72,040	33,000	-	0,600	K	30
DF0766LLUA	35,000	64,000	37,000	-	0,432	LU	29
GB12438	35,000	65,000	35,000	-	0,440	J	30
GB12306	35,000	66,000	33,000	-	0,430	J	30
UC207AGR	35,000	72,000	20,000	42,900	0,500	AGR	15
AL207	35,000	72,000	25,400	17,000	0,320	A	20
JL207C4	35,000	72,000	25,400	19,000	0,320	A	20
GB40582	35,000	72,000	33,000	-	0,560	J	30
GB40878	35,000	72,000	33,000	-	0,560	K	30
A-RL207D1C3	35,000	72,000	37,600	19,000	0,400	A	21
RL207C3	35,000	72,000	37,600	19,000	0,431	A	21
RL208C3	35,000	72,000	42,800	22,000	0,560	A	21
UC207D1LLJ	35,000	72,000	42,900	20,000	0,460	B	15
UC207G2L3	35,000	72,000	42,900	20,000	0,470	L3	15
UC207G2L4	35,000	72,000	42,900	20,000	0,470	L4	15
EX207AGR	35,000	72,000	51,100	20,000	0,640	AGR	16
EX207G2L4	35,000	72,000	51,100	20,000	0,600	L4	16
EX208G2L3	35,000	72,000	51,100	20,000	0,600	L3	16
UCF207NAGR	35,000	L=117,000	J=92,000	-	1,510	AGR	35
UCFL207NAGR	35,000	L=90,000	J=130,000	H=161,000	1,170	AGR	40
AEL207-107D1W3	36,512	72,000	38,900	17,000	0,445	A	19

Тип продукта
см стр 48 и 49

Наименование	d	D	B	C	Вес (кг)	Тип уплотнения	Тип продукта*
	Размеры (мм)						
UC207-107D1	36,512	72,000	42,900	20,000	0,453	U	15
GB40547	37,000	72,000	33,000	-	0,555	J	30
GB12807	37,000	72,040	37,000	-	0,600	J	30
A-RL208-108D1C3	38,100	72,000	42,800	22,000	0,400	A	21
RL208-108LLSC3	38,100	72,000	42,800	22,000	0,600	A	21
A-JL208-108D1C3	38,100	80,000	30,200	22,000	0,480	A	20
JL208-108C3	38,100	80,000	30,200	22,000	0,480	A	20
AEL208-108D1W3	38,100	80,000	43,700	18,000	0,640	A	19
UC208-108D1	38,100	80,000	49,200	21,000	0,702	U	15
UEL208-108D1W3	38,100	80,000	56,300	21,000	0,860	U	16
SBX09A82LLMC3	38,100	85,000	30,000	19,000	0,540	A	10
SBX09A95LLXC3	38,100	85,000	30,000	19,000	0,540	A	10
A-UL308-108D1C3	38,100	90,000	41,300	27,000	0,870	U	17
A-UL308-108D1C4	38,100	90,000	41,300	27,000	0,870	U	17
A-UEL308-108D1W3C3	38,100	90,000	51,100	27,000	1,150	U	16
UELS308-108D1W3	38,100	90,000	57,100	27,000	1,170	U	24
ULS308-108D1C3	38,100	90,000	57,100	27,000	0,870	U	25
2AH09-1.1/2	38,125	85,000	30,000	19,000	0,540	A	10
2AH09-1.1/2D1	38,125	85,000	30,000	19,000	0,540	A	10
SBX1173LLS	38,430	100,000	44,450	33,300	1,220	B	13
3AS11-1.1/2CN	38,890	100,000	33,300	-	1,100	B	12
UC208AGR	40,000	80,000	21,000	49,200	0,630	AGR	15
SBX08A65LLM	40,000	80,000	21,000	-	0,420	A	22
JL208C3	40,000	80,000	30,200	22,000	0,460	A	20
GB10800	40,000	80,000	38,200	-	0,800	G	30
UC208D1LLJ	40,000	80,000	49,200	21,000	0,640	B	15
UC208G2L3	40,000	80,000	49,200	21,000	0,640	L3	15
UC208G2L4	40,000	80,000	49,200	21,000	0,640	L4	15
EX208AGR	40,000	80,000	56,300	21,000	0,740	AGR	16
EX208G2L4	40,000	80,000	56,300	21,000	0,780	L4	16
TMB308LCV38	40,000	90,000	23,000	-	0,630	D	1
UC308AGR	40,000	90,000	28,000	58,000	1,100	AGR	15
GB40250	40,000	90,000	38,000	-	0,930	J	31
EX308B188	40,000	90,000	41,300	28,000	1,090	-	16
SBX0852	40,000	90,000	52,000	27,000	0,980	U	15
EX308AGR	40,000	90,000	65,300	28,000	1,280	AGR	16
XUC308B164	40,000	110,000	52,000	32,000	1,850	H	15
UCFL208L3	40,000	L=100,000	J=144,000	H=175,000	1,500	L3	40
UCFL208NAGR	40,000	L=100,000	J=144,000	H=175,000	1,540	AGR	40
EXPAE208L3	40,000	L=116,000	J=88,900	-	1,800	L3	34
EXFE308A05AGR	40,000	L=130,000	J=101,500	-	2,820	AGR	33
UCFE308A05AGR	40,000	L=130,000	J=101,500	-	2,690	AGR	35
XUCFE308A05B168	40,000	L=130,000	J=101,500	-	2,570	AGR	37
XUCFE308B01B169	40,000	L=130,000	J=101,500	-	2,740	AGR + L4	38
UCF208AGRLP	40,000	L=130,000	J=102,000	-	1,870	AGR	35
UEL209-110D1W3	41,275	85,000	56,300	22,000	0,910	U	16
ET-CR1-0846LXL	42,000	76,000	39,000	-	0,725	G	46
UC209-111D1	42,862	85,000	49,200	22,000	0,780	U	15
AEL209-112D1W3	44,450	85,000	43,700	19,000	0,737	A	19
UC209-112D1	44,450	85,000	49,200	22,000	0,714	U	15

Тип продукта
см стр 48 и 49

ОБОЗНАЧЕНИЯ ИЗДЕЛИЙ / классификация по размеру

Наименование	d	D	B	C	Вес (кг)	Тип уплотнения	Тип продукта*
	Размеры (мм)						
UEL209-112D1W3	44,450	85,000	56,300	22,000	0,820	U	16
SBX09A51LLS	44,958	85,000	42,850	33,300	0,740	B	7
SBX1226LLS	44,958	110,000	42,850	38,250	1,756	B	2
GB10721	45,000	75,000	23,000	15,000	0,316	-	32
GB12508	45,000	75,000	27,000	15,000	0,345	-	32
AB41275	45,000	80,000	27,000	22,000	0,390	-	2
TMB209	45,000	85,000	19,000	-	0,393	-	1
UC209AGR	45,000	85,000	22,000	49,200	0,730	AGR	15
3AC09C3	45,000	85,000	30,200	-	0,590	B	8
3AC09LLJC3PX1	45,000	85,000	30,200	-	0,590	B	8
UC209G2L3	45,000	85,000	49,200	22,000	0,680	L3	15
EX209AGR	45,000	85,000	56,300	22,000	0,870	AGR	16
EX209G2L3	45,000	85,000	56,300	22,000	0,870	L3	16
EX209G2L4	45,000	85,000	56,300	22,000	0,870	L4	16
GB40300	45,000	88,020	39,000	-	1,040	J	31
UC309AGR	45,000	100,000	30,000	57,000	1,260	AGR	15
UC309AGRLP	45,000	100,000	30,000	57,000	1,260	AGR	15
SBX09A59LLSC3	45,161	85,000	36,513	22,000	0,580	B	7
JL210-114C3	47,625	90,000	30,200	22,000	0,670	A	20
UCX10-115D1	49,212	100,000	55,600	25,000	1,350	U	15
SBX1040LLMC3	49,212	110,000	49,200	29,000	1,510	A	2
SBX1059LLMC3	49,212	110,000	49,200	29,000	1,430	A	7
3AC10-1.15/16D1	49,225	90,000	30,200	-	0,648	B	8
AB40320	50,000	72,000	13,000	-	0,164	-	1
AB41377	50,000	80,000	16,000	-	0,226	-	1
30210AP6X	50,000	90,000	20,000	17,000	0,366	-	45
AB41700	50,000	90,000	20,000	-	0,462	-	1
TMB210LCC3	50,000	90,000	20,000	-	0,454	D	1
UC210AGR	50,000	90,000	23,000	51,600	0,800	AGR	15
SBX1078KLLS	50,000	90,000	32,000	20,000	0,650	B	2
UC210G2L3	50,000	90,000	51,600	23,000	0,800	L3	15
UC210G2L4	50,000	90,000	51,600	23,000	0,800	L4	15
EX210AGR	50,000	90,000	62,700	23,000	1,010	AGR	16
EX210G2L3	50,000	90,000	62,700	23,000	1,010	L3	16
EX210G2L4	50,000	90,000	62,700	23,000	1,010	L4	16
6310X11LLCC4	50,000	110,000	27,000	-	1,080	D	1
UC310AGR	50,000	110,000	70,000	32,000	1,850	AGR	15
D-UCF210A10AGR	50,000	L=143,000	J=111,000	-	2,480	AGR	35
UC210-200D1	50,800	90,000	51,600	24,000	0,780	U	15
A-RL211-200D1C3	50,800	100,000	55,500	24,000	1,255	A	21
UC211-200D1	50,800	100,000	55,600	25,000	1,220	U	15
UEL211-200D1W3	50,800	100,000	71,400	25,000	1,580	U	16
ULF311-200D1LJ	50,800	L=220,000	J=190,000	-	5,645	U	42
ULF311-200D1LJC3	50,800	L=220,000	J=190,000	-	5,645	U	42
32011AP6X	55,000	90,000	23,000	17,500	0,563	-	45
AB43502	55,000	100,000	21,000	-	0,604	E	23
UC211AGR	55,000	100,000	25,000	55,600	1,100	AGR	15
XCUC211	55,000	100,000	36,000	25,000	0,890	B	2
A-RL211D1C3	55,000	100,000	55,500	24,000	1,290	A	21

Тип продукта см стр 48 и 49

Наименование	d	D	B	C	Вес (кг)	Тип уплотнения	Тип продукта*
	Размеры (мм)						
UC211D1LLJ	55,000	100,000	55,600	25,000	1,040	B	15
UC211G2L3	55,000	100,000	55,600	25,000	1,120	L3	15
EX211AGR	55,000	100,000	71,300	25,000	1,350	AGR	16
D-UCF211A10B176	55,000	L=162,000	J=130,000	-	3,330	AGR	35
UCF211AGR	55,000	L=162,000	J=130,000	-	3,330	AGR	35
SBX1227LLS	55,560	110,000	55,560	38,252	1,730	B	2
UC211-203D1	55,562	100,000	55,600	25,000	1,080	U	15
UCX11-203D1	55,562	110,000	65,100	27,000	1,740	U	15
SBX1125LLMC3	55,562	120,000	55,600	31,000	1,880	A	16
SBX1218LLMC3	55,562	130,000	61,900	33,000	2,530	A	16
32012AP6X	60,000	95,000	23,000	17,500	0,589	-	45
UC212AGR	60,000	110,000	27,000	65,100	1,370	AGR	15
UC212G2L3	60,000	110,000	65,100	27,000	1,530	L3	15
EX212AGR	60,000	110,000	77,700	27,000	1,670	AGR	16
EX212G2L3	60,000	110,000	77,700	27,000	1,870	L3	16
D-UCF212A10AGR	60,000	L=175,000	J=143,000	-	4,340	AGR	35
UCF212AGR	60,000	L=175,000	J=143,000	-	4,340	AGR	35
UCFE212AGR	60,000	L=175,000	J=143,000	-	4,930	AGR	35
UCFC212L3	60,000	L=195,000	J=160,000	-	4,340	L3	36
UCFCE212AGR	60,000	L=195,000	J=160,000	-	3,930	AGR	36
UEL212-207D1W3	61,912	110,000	77,800	27,000	1,760	U	16
UCX12-207D1	61,912	120,000	65,100	32,000	2,040	U	15
UCX13-208D1	63,500	125,000	74,600	33,000	2,450	U	15
32013AP6X	65,000	100,000	23,000	17,500	0,620	-	45
AB40854	65,000	100,000	27,000	18,000	0,490	F	4
CS213D1	65,000	120,000	23,000	-	0,760	LU	22
UC213G2L3	65,000	120,000	65,100	28,000	1,860	L3	15
32014AP6X	70,000	110,000	25,000	19,000	0,857	-	45
SBX1435LLS	70,000	125,000	61,925	39,675	1,950	B	7
UC214G2L3	70,000	125,000	76,400	30,000	2,050	L3	15
EX214G2L3	70,000	125,000	85,700	30,000	2,570	L3	16
SBX1508C3-EL	74,612	130,000	74,600	30,000	2,040	U	3
UCX15-215D1	74,612	140,000	82,600	35,000	3,310	U	15
UC215AGR	75,000	130,000	30,000	77,800	2,160	AGR	15
UC215G2L3	75,000	130,000	77,800	30,000	2,210	L3	15
UCX15-300D1	76,200	140,000	82,600	35,000	3,190	U	15
UC216G2L3	80,000	140,000	82,600	33,000	2,790	L3	15
SBX1706LLX4C4	85,000	130,000	22,000	-	0,930	D	22
UC217G2L3	85,000	150,000	85,700	35,000	3,380	L3	15
UCX17-307D1	87,312	160,000	96,000	37,000	4,510	U	15
SC1812	88,900	127,000	19,050	-	0,748	-	1
UC218G2L3	90,000	160,000	96,000	37,000	4,450	L3	15
AB41196	100,000	130,000	16,500	15,300	0,374	-	2
GB40385	230,000	312,000	85,000	51,000	12,700	-	32
HUA14-4M12-S01	D=120,000	J=98,000	L=102,000	4 отверстия	2,550	J	44
HUA14-5M12-S01	D=120,000	J=98,000	L=102,000	5 отверстия	2,540	J	44
HUA14-6M12-S01	D=120,000	J=98,000	L=102,000	6 отверстия	2,540	J	44
FX11A08LLS	H=41,224	L=139,7	J=139,7	-	2,600	B	43

Тип продукта
см стр 48 и 49

РАЗНООБРАЗИЕ СТАНДАРТНОГО АССОРТИМЕНТА ДЛЯ СЕЛЬСКОГО ХОЗЯЙСТВА

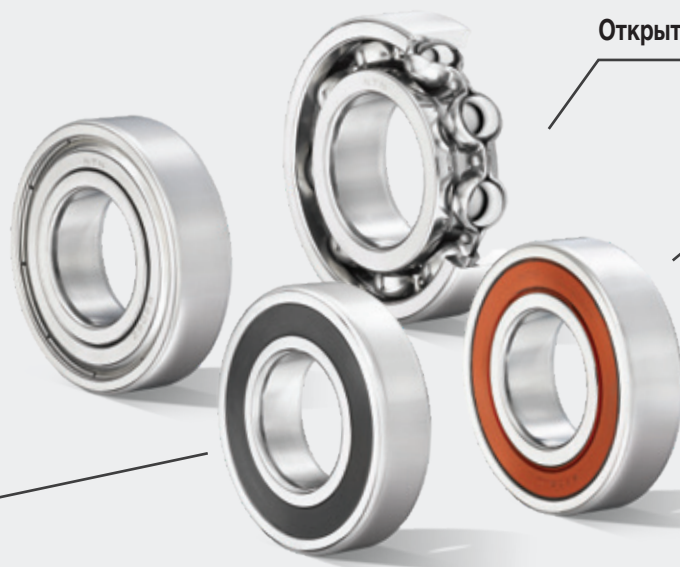
СТАНДАРТНЫЕ РАДИАЛЬНЫЕ ШАРИКОПОДШИПНИКИ

С защитными
пластинами (ZZ)

Открытый подшипник

С контактными
уплотнениями (LLU)

С бесконтактными
уплотнениями (LLB)



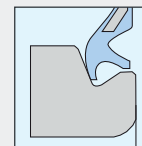
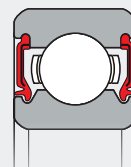
Уплотнение LLU

Уплотнение предназначено для обеспечения плотного контакта между кромкой и внутренним кольцом:

- Удержание смазки в подшипнике
- Предотвращение проникновения загрязнений
- Расположение внешней кромки без контакта (бесконтактное) для создания эффекта лабиринта, улучшенного V-образной канавкой

Во время рабочего цикла подшипника уменьшение прижатия внутренней кромки постепенно приводит к контакту внешней кромки с внутренним кольцом.

- Улучшение характеристик уплотнений для длительного использования



ЦИЛИНДРИЧЕСКИЕ РОЛИКОВЫЕ ПОДШИПНИКИ

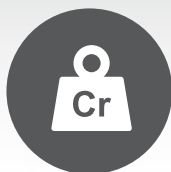
Подшипники ULTAGE служат дольше, имеют более высокую скорость вращения, требуют меньше затрат на обслуживание, работают с заботой об окружающей среде



Преимущества гаммы



Динамическая грузоподъёмность



самая высокая на рынке

Срок службы



увеличен

Рабочая скорость



+20%*

* По сравнению со стандартным подшипником NTN не-ULTAGE (скорость при смазывании маслом)

КОНИЧЕСКИЕ РОЛИКОВЫЕ ПОДШИПНИКИ

Метрические и дюймовые размеры

NTN применяет цементацию для этих трёх компонентов подшипника:

- 1 Внутреннее кольцо
- 2 Наружное кольцо
- 3 Ролики



ИДЕНТИФИКАЦИЯ

Все наши обозначения подшипников, изготовленных из цементированной стали, можно узнать по префиксу **4T**



ИГОЛЬЧАТЫЕ РОЛИКОВЫЕ ПОДШИПНИКИ

Самый широкий выбор на рынке

- Сепараторы с иглками
- Игольчатые роликоподшипники в стакане
- Игольчатые роликоподшипники с массивными кольцами.
- Комбинированные подшипники
- Кулачковые ролики и кулачковые ролики на оси
- Игольчатые упорные подшипники



РАЗООБРАЗИЕ СТАНДАРТНОГО АССОРТИМЕНТА ДЛЯ СЕЛЬСКОГО ХОЗЯЙСТВА

КАЧЕСТВО **ULTAGE**[®]

ULTAGE, поколение высокопроизводительных подшипников NTN, обеспечивающих:

- Непревзойденный срок службы
- Более высокую предельную скорость
- Максимальную грузоподъемность



Подшипники, разработанные в соответствии с правилами **ULTAGE**, можно идентифицировать суффиксом **E**.



KIZEI[®], вооружен против грязи!

- Эффективная защита от загрязнения твердыми частицами
- Надёжное удержание смазки внутри подшипника
- Размеры по ISO для удобной взаимозаменяемости со стандартными открытыми подшипниками
- Грузоподъемность, предельная скорость и рабочая температура аналогичны открытым подшипникам ULTAG E.



Закрытые подшипники с эластомерными уплотнениями

- Внутренняя конструкция идентична открытым подшипникам ULTAG E A
- Ширина превышает величины заданные стандартом ISO с минимальным увеличением для интеграции уплотнений (префикс 10x)
- Специально разработанное нитриловое уплотнение, которое гарантирует защиту за счёт постоянного контакта кромок уплотнения, даже в случае несоосности.
- Предварительно заполненный смазкой подшипник с таким количеством и качеством смазки, которые подходят для высоких нагрузок.
- Работает до + 120 ° C



САМОУСТАНОВЛИВАЮЩИЕСЯ ПОДШИПНИКОВЫЕ УЗЛЫ



ПОДШИПНИКОВЫЕ УЗЛЫ С КОРПУСАМИ ИЗ ШТАМПОВАННОГО СТАЛЬНОГО ЛИСТА

Лучшее экономичное решение для лёгких конструкций



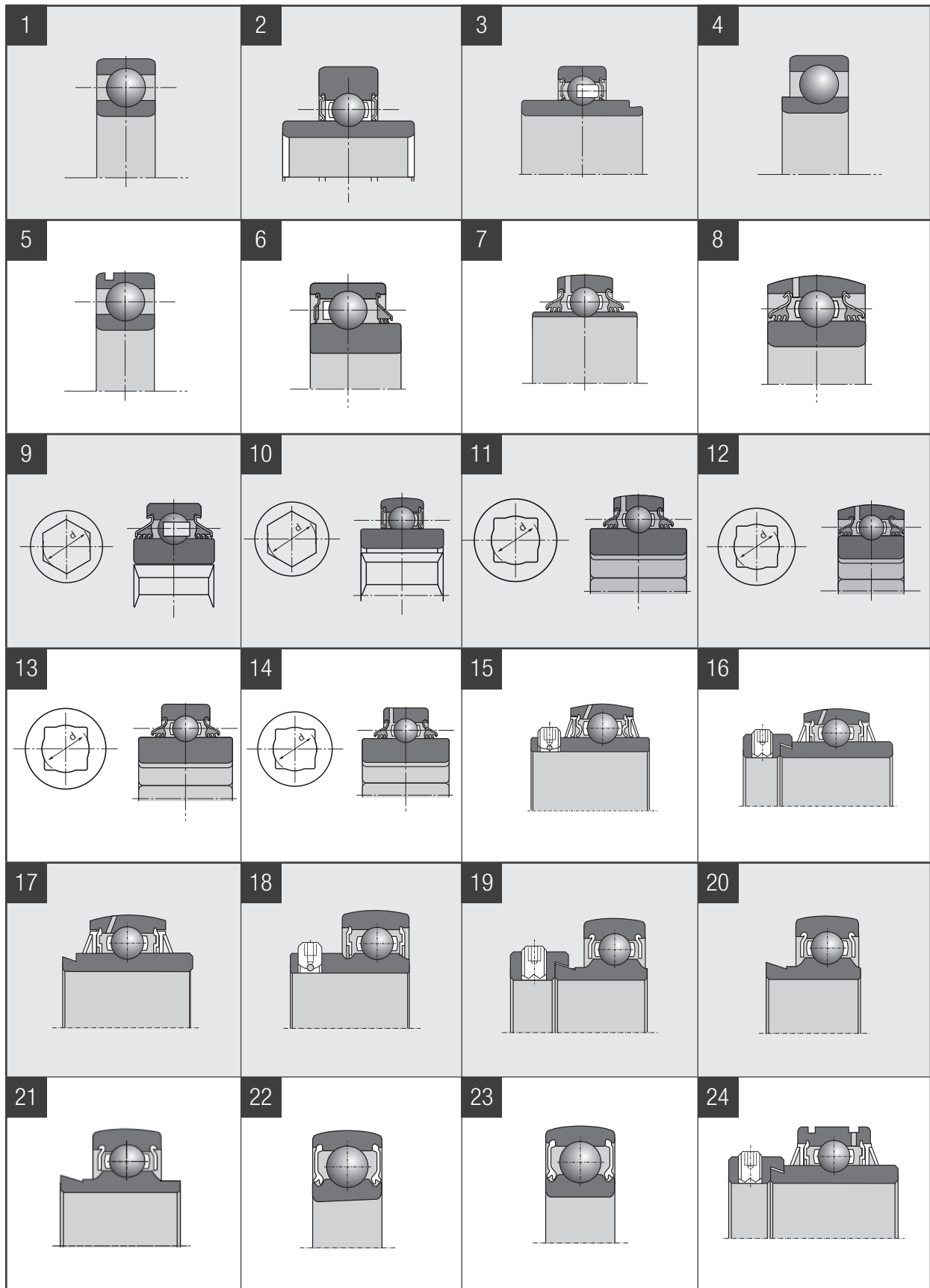
Преимущества:

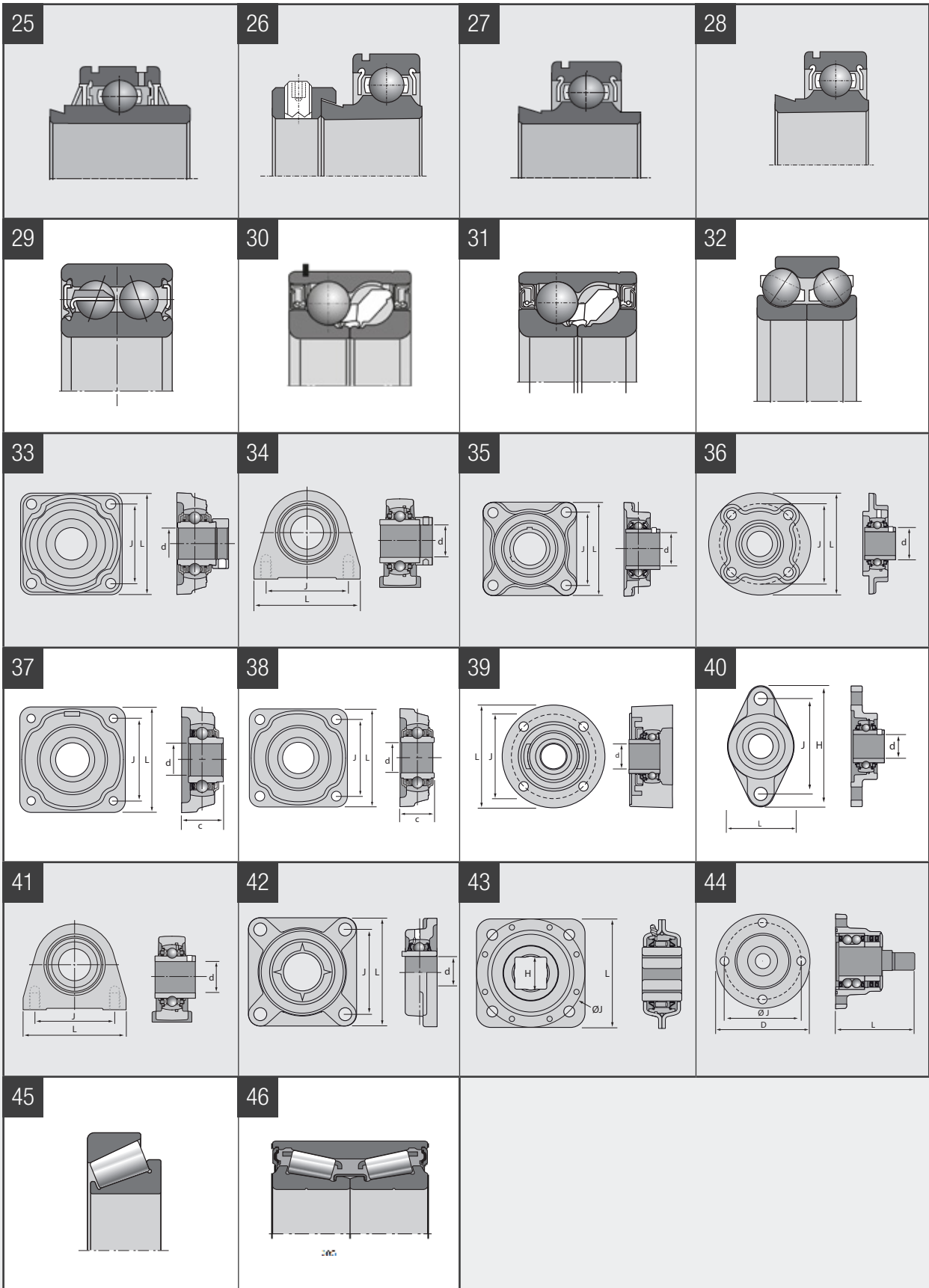
- Подходят для применений, где вес является основным ограничением.

Технические характеристики:

- Корпус из двух половин выштампованных из оцинкованного стального листа.
- Доступен с опорным, фланцевым корпусом или узел-натяжитель.
- Оснащён стандартными корпусными подшипниками.
- Подходит для узких корпусных подшипников с креплением фиксирующими винтами US..G2, эксцентриковой втулкой типа ES..G2 или для корпусных подшипников типа CS монтажом с натягом
- Предназначены для низких и средних нагрузок и скоростей.













РЕШЕНИЯ ДЛЯ СЕЛЬСКОГО ХОЗЯЙСТВА

Подшипники NTN-SNR для сельскохозяйственной техники



DOC1_AGR_LCAT3_RU - Document non contractuel - Code SAP : 628727 - NTN-SNR copyright international - 07/2021 - Photos : NTN-SNR - PedroStudioPhoto - Shutterstock - KUNN - VOLMER.

Настоящий документ является собственностью NTN-SNR ROULEMENTS. Любое частичное или полное его воспроизведение без предварительного согласия компании NTN-SNR ROULEMENTS строго запрещено. Нарушение этого положения может преследоваться по закону.

NTN-SNR ROULEMENTS не несёт ответственности за возможные ошибки и неточности, которые могут присутствовать в данном документе, несмотря на его тщательную подготовку к публикации. В соответствии с нашей стратегией непрерывных научно-исследовательских разработок мы оставляем за собой право без предварительного уведомления вносить изменения, частично либо полностью затрагивающие продукцию и характеристики, упомянутые в этом документе.

© NTN-SNR ROULEMENTS, Международное авторское право 2021.