



CVJ – NL/03 – 04/2019



ASHOEZEN Mogelijke schadeoorzaken

Beschadigingen

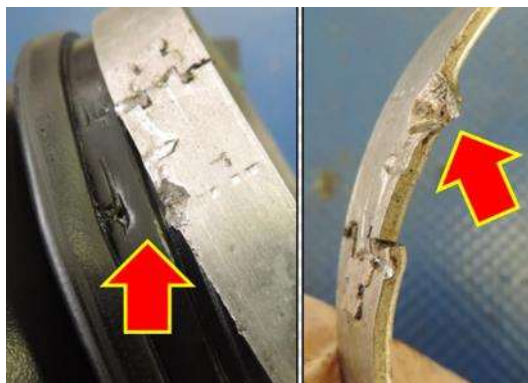
- ✚ Vetlekkage
- ✚ Vet onder de hoesklem



1- Hoesklem niet goed
aangehaald

2- Verkeerde plaatsing van de
ashoes of de hoesklem

3- Snee/scheur in de ashoes



4- Schok op de hoesklem (klemring
van staal of aluminium)

Ashoes ingedeukt



Oorzaken:

- 1- Verkeerde hantering
(koppeling te sterk geknikt)
- 2- Uitwendige aantasting
- 3- Sterke druk op de ashoes

Scheur



Oorzaken:

- 1- Uitwendige schok
- 2- Schade door inschuiven van de as
- 3- Hoesklem te strak aangehaald

Aanbevelingen

Volg de montageprocedures van de fabrikant en houd u aan de door de fabrikant opgegeven aanhaalmomenten. Gebruik altijd de juiste montagegereedschappen.

Raadpleeg de voertuigtoepassingen in onze online catalogus: <http://lc.cx/catalog-ra>



**VOLG DE VOORSCHRIFTEN VAN DE
VOERTUIGFABRIKANT!**