



SmartTEMP

AQUECEDOR INDUTIVO

A solução de aquecimento premium
para todos os seus componentes mecânicos

NTN 

www.ntn.com.br



With You

SmartTEMP

A ÚNICA FERRAMENTA PARA AQUECER
COM SEGURANÇA E SOB CONTROLE

ROLAMENTOS, ENGRENAGENS, ANÉIS ESPAÇADORES...

Graças a 30 anos de experiência no mercado profissional de aquecedores de indução, a NTN-SNR agora é capaz de introduzir uma nova gama de aquecedores de indução inovadores. Esta nova geração de aquecedores será capaz de gerenciar eficientemente todas as suas necessidades, desde peças básicas para serem aquecidas até as partes mais sensíveis que requerem uma tecnologia de ponta para serem aquecidas com segurança. A nova tela sensível ao toque permitirá que o usuário opere o aquecedor de maneira segura e fácil em seu próprio idioma com a melhor eficiência já vista no mercado.



NA MONTAGEM DE ROLAMENTOS NÃO CONTE COM A SORTE,
UTILIZE A LINHA DE AQUECEDORES INDUTIVOS SMARTTEMP.

17%

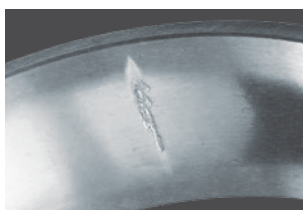
de defeitos PREMATUROS EM
rolamentos é devido ao método
de montagem incorreto.

MONTAGEM DE ROLAMENTO CORRETA

é crucial para obter
a maior vida útil

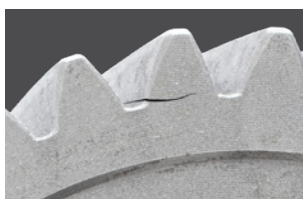
MÉTODO DE MONTAGEM A QUENTE

através do aquecimento por indução reduz
os danos durante a montagem



PARA ROLAMENTOS

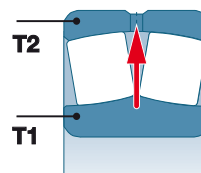
Aquecimento muito rápido cria uma grande diferença
de temperatura entre T1 e T2, o que causa endentações na pista.



PARA AS ENGRENAGENS

As engrenagens são extremamente sensíveis ao tempo de aquecimento. Aquecendo muito rápido você irá criar uma grande diferença de temperatura entre o diâmetro interno e os dentes. Um aquecimento descontrolado cria uma alta tensão mecânica na área dos dentes, levando a deformações mecânicas e, eventualmente, a uma falha catastrófica da engrenagem.

A vida útil das engrenagens começam com uma montagem inteligente.





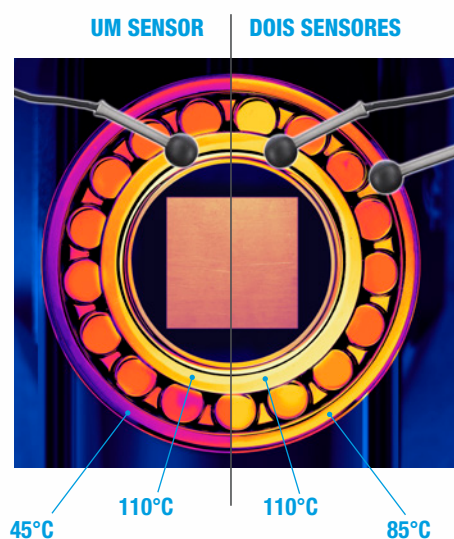
POR QUE? ESTA NOVA GERAÇÃO DE AQUECEDOR É O MELHOR DO MERCADO

BAIXOS CUSTOS OPERACIONAIS

AQUECER ROLAMENTOS E ENGENHAGENS ADEQUADAMENTE É CRUCIAL PARA GARANTIR UMA MAIOR VIDA ÚTIL DO SEU EQUIPAMENTO.

O novo modo de temperatura inovador com dois sensores vai aquecer seus rolamentos com segurança para garantir que eles tenham uma vida útil maximizada.

O novo modo de rampa irá aquecer com segurança as engrenagens para ajudar a evitar falhas durante a operação.



EFICIENTE

MELHOR SOLUÇÃO NO MERCADO PARA AQUECER ROLAMENTOS MAIS RÁPIDOS, ENGENHAGENS OU ANÉIS COM MENOS CONSUMO DE ENERGIA 24/7/365.

- Primeira vez que um aquecedor pode aquecer um rolamento ou parte uma peça sólida do mesmo peso.
- Diminuição do tempo de aquecimento em 30%.
- Projetado para uso intensivo.

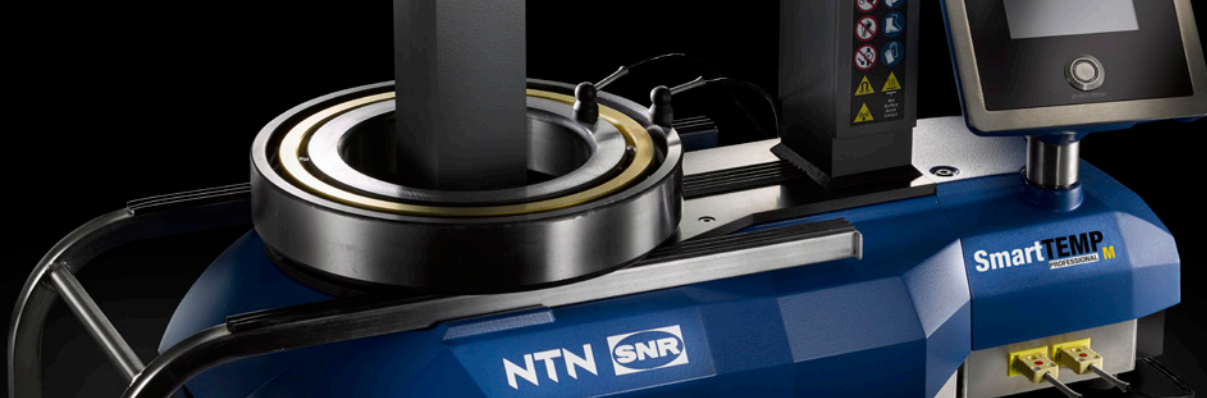


FÁCIL DE USAR

GRAÇAS À SUA INOVADORA TELA SENSÍVEL AO TOQUE, CONFIGURAÇÃO, MONITORAMENTO, A EXTRAÇÃO DE DADOS É EXTREMAMENTE SIMPLES.

- Tela sensível ao toque em diferentes idiomas.
- Download de dados via pendrive.
- Manutenção simplificada graças a um autodiagnóstico único.



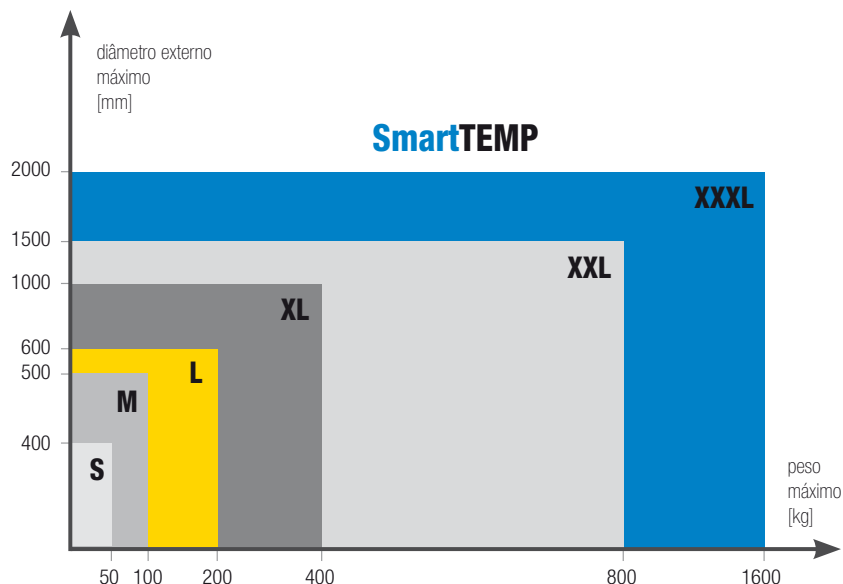


CARACTERÍSTICAS TÉCNICAS

	SmartTEMP S	SmartTEMP M	SmartTEMP L	SmartTEMP XL & XL PIVOT	SmartTEMP XXL	SmartTEMP XXXL
Peso máximo da peça de trabalho (rolamento, engrenagem, anel...) (kg)	50	100	200	400	800	1600
Diamêtro interno mínimo (mm)	10	10	20	30	40	85
Diamêtro externo máximo (mm)	400	500	600	1000	1500	2000
Potência (kVa)	3	3.7	8	12.8	25.2	40
potencia requerida*	230V/13A	230V/16A	400V/20A	400V/32A	400V/63A	400V/100A
Faixa de ajuste de temperatura	+40°C a 240°C	+40°C a 240°C	+40°C a 240°C	+40°C a 240°C	+40°C a 240°C	+40°C a 240°C
Incluído	<ul style="list-style-type: none"> • 3 barras: 14x14x200 mm, 25x24x200 mm, 40x38x200 mm • 1 sensor de temperatura • 1 par de luvas 	<ul style="list-style-type: none"> • 1 barra pivotante 50x48x280 mm • 1 sensor de temperatura • 1 par de luvas 	<ul style="list-style-type: none"> • 1 barra pivotante: 70x70x350 mm • 2 sensores de temperatura • 1 par de luvas 	<ul style="list-style-type: none"> • 1 barra(pivotante de acordo com o modelo): 80x80x490 mm • 2 sensores de temperatura • 1 par de luvas 	<ul style="list-style-type: none"> • 1 barra: 100x100x750 mm • 2 sensores de temperatura • 1 par de luvas 	<ul style="list-style-type: none"> • 1 barra: 150x150x1080 mm • 2 sensores de temperatura • 1 par de luvas

*Outra tensão sob demanda

GUIA DE SELEÇÃO PARA AQUECEDORES



ACESSÓRIOS



O presente documento é propriedade exclusiva da NTN-SNR ROULEMENTS. Qualquer reprodução total ou parcial sem autorização prévia da NTN-SNR ROULEMENTS é estritamente proibida. Ações legais poderão ser tomadas contra quaisquer indivíduos que violarem os termos do presente parágrafo.

Os erros ou omissões que possam aparecer neste documento, apesar do cuidado na sua realização, não são de responsabilidade da NTN-SNR. Devido à nossa política de pesquisa e desenvolvimento contínuos, reservamo-nos o direito de modificar, sem aviso prévio, a totalidade ou parte dos produtos e especificações mencionados neste documento.

© NTN-SNR ROULEMENTS, copyright international 2019.

