

Cuscinetti SNR :
la garanzia per la Vostra
campagna zuccheriera

Industry





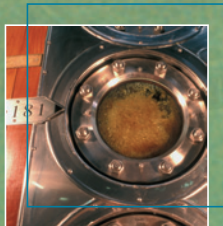
Lo zucchero cristallizza...

la garanzia per la Vostra campagna zuccheriera

Oggi, diversificando i prodotti, i sapori e le strutture, il mondo dello zucchero è diventato uno dei settori più tecnici dell'industria agroalimentare. La specificità avviene nel lavorare a « campagna », imponendo alle installazioni ritmi elevatissimi. L'avaria di una macchina influisce quindi sulla produzione più che in qualsiasi altro luogo. In questo contesto esigente, i cuscinetti SNR danno soluzioni affidabili, di elevate prestazioni e sono adattate a questo ambiente.

Le sollecitazioni di un'industria d'estrazione

Se tutti vedono lo zucchero come uno dei piaceri della vita quotidiana, la cui presenza sul piattino della tazza da caffè è diventata banale, la sua produzione richiede circuiti di trasformazione ben determinati. Dalla materia prima (barbabetola o canna da zucchero) ai prodotti finiti, le operazioni che sollecitano i cuscinetti sono numerose: trasporto, lavaggio, frantumazione, malassatura... Per ognuna di queste fasi, SNR dà una risposta tecnica studiata e convalidata sul posto.



Tutti amano lo zucchero... tranne le meccaniche

Durante la campagna, i cuscinetti sono duramente sollecitati :

- **Umidità** durante tutto il procedimento: acqua e vapore d'acqua
- **Inquinamenti molteplici** : pietre, terra, erba, polvere di zucchero
- **Alte temperature** : fino a 100°C
- **Ritmi di produzione** : il parco macchine lavora 24 ore su 24, necessitando quindi una lubrificazione perfettamente equilibrata
- **Carichi importanti** : sui convogliatori, la materia prima trattata si conta in migliaia di tonnellate ogni giorno

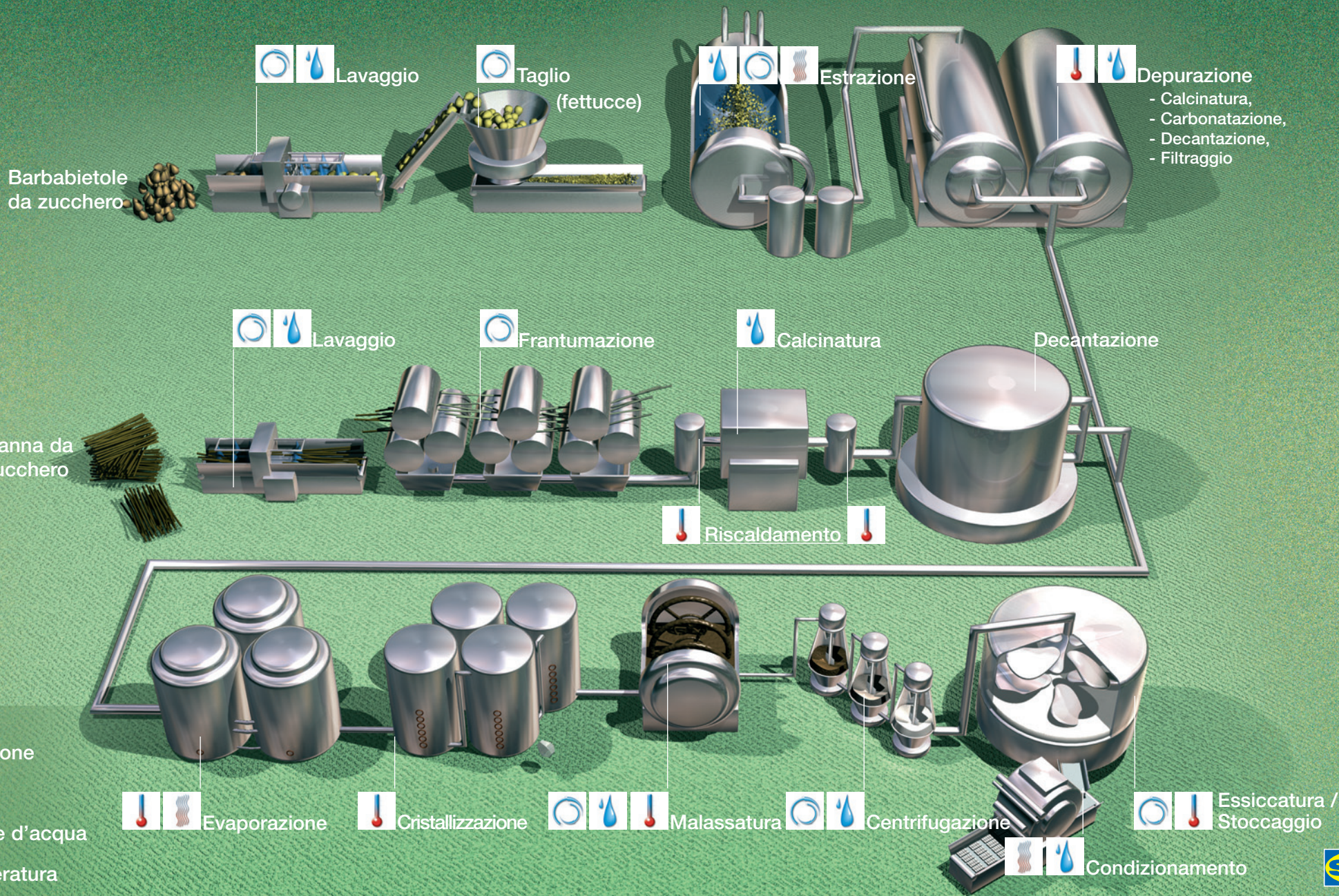
L'intercampagna: un periodo privilegiato per aumentare la durata di vita dei cuscinetti.

Il periodo dell'intercampagna, specifico all'industria zuccheriera, è tradizionalmente messo a profitto per la manutenzione. È l'occasione per individuare tutto quel che potrebbe compromettere il buon funzionamento dei cuscinetti: è approvato che 90% dei cedimenti di un cuscinetto sono dovuti a cause esterne.

Gli ingegneri SNR attirano l'attenzione sui punti seguenti, e si applicano a prevenirli nell'ambito delle loro prestazioni.

- **Il Falso Effetto Brinell (FEB)** : Deterioramento dei cuscinetti sottoposti a vibrazioni in fase d'arresto/fermata (es. ferrovie, strade in prossimità...).
- **Ossidazione/corrosione**: Le ossidazioni interne al cuscinetto appaiono per lo più quando le installazioni sono ferme (condensa dovuta alle variazioni di temperatura, lavaggi su tenute deteriorate, ...)
- **Mancanza o cattiva lubrificazione**: es. grasso inadatto, ecc. ...

Estrazione, trasformazione ...condizionamento : ad ogni fase, la risposta giusta SNR



Materiali, geometrie, tenute: ogni sollecitazione necessita di una risposta SNR adattata

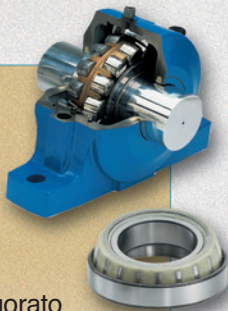
Per i Vostri apparecchi di trasporto Installazioni periferiche

- **Supporti autoallineanti SNR in ghisa o lamiera d'acciaio**
 - . Cuscinetti SNR (stagni e pre-lubrificati) con anello di bloccaggio eccentrico o con grani di fissaggio
 - . Gioco maggiorato C3
 - . Temperature d'utilizzo :
 - standard (-30° a + 110°C),
 - alta temperatura (-40°C a + 250°C)
 - . Vasta scelta di anelli di tenuta ad alte prestazioni :
 - guarnizione: anello di tenuta a doppio labbro in nitrile
 - guarnizione rinforzata: anello di tenuta a labbri multipli + schermi
 - **guarnizione ad altissime prestazioni: anello di tenuta a triplo labbro** (protezione massima contro la contaminazione esterna e i getti d'acqua)
 - . Possono essere equipaggiati con coperchi di protezione
 - . Lubrificazione alte prestazioni (grasso alimentare)
 - . Conformità alle norme ISO



Per le Vostre applicazioni generiche

- **Supporti in ghisa SNR in due parti**
 - . Montaggio più facile
 - . Tipi di tenute:
 - Anello di tenuta in feltro o a labbro in nitrile
 - Anello di tenuta a V (V ring)
 - Anello di tenuta a due labbri in nitrile o elastomero fluorato
 - . Temperature d'utilizzo: - 30°C a + 110°C
- **Cuscinetti SNR con lubrificazione solida: LubSolid LSA**
 - . Alte prestazioni in ambiente contaminato dalla polvere (versione stagna)
 - . Consumo di grasso ridotto e perdite limitate
 - . Durata ottimale: matrice polimero poroso che permette di assorbire da 3 a 4 volte in più la quantità d'olio presente in un grasso
 - . Soluzione che elimina i tempi di fermo macchina e le rilubrificazioni
 - . Grasso alimentare che rispetta le specifiche ambientali
 - . Temperature d'utilizzo: - 20°C o - 50°C a + 80°C o + 100°C
 - . Disponibili su cuscinetti a sfere, orientabili a rulli e conici (stagni, protetti o aperti)



I Cuscinetti orientabili a rulli Premier

+18%
Capacità di carico incrementata.

+75%
durata aumentata.



• Serie SNR EA, gabbia in acciaio

- . Adattata alle applicazioni standard
- . Resistenza alle basse ed alte temperature: da - 60°C a + 200°C grazie al trattamento termico di stabilizzazione dimensionale sui 2 anelli del cuscinetto
- . Velocità limite più elevata: disegno speciale della gabbia per una miglior guida dei rulli ed una bassa generazione di calore
- . Eccellente lubrificazione dovuta al disegno della gabbia: aumento della riserva di lubrificante nel cuscinetto e migliore flusso
- . Disponibili in alésages cylindrique ou conique
- . Gioco radiale maggiorato C3
- . Scanalatura e fori di lubrificazione (W33)

• Serie SNR EM, gabbia massiccia

- . Gabbia massiccia monoblocco: eccellente resistenza agli urti e più alta rigidità
- . Gabbia centrata sui corpi volventi: evita la possibilità di bloccaggio in caso di dilatazioni termiche
- . Perfetta guida dei rulli
- . Disponibili con foro cilindrico o conico
- . Gioco normale o maggiorato
- . Scanalatura e fori di lubrificazione (W33)





Soluzioni specifiche

e vero appoggio tecnico

SNR dispone di una vasta gamma di soluzioni adattate al procedimento dell'industria zuccheriera. Disponibili in versione standard (gamme TOPLINE, Premier) o sviluppati in modo specifico (LubSolid), i nostri cuscinetti e supporti offrono alti livelli di prestazione. Queste qualità vanno di pari passo con la disponibilità dei nostri esperti, a proporvi le soluzioni più efficaci per la Vostra produttività.

Cuscinetti a sfere SNR TOPLINE (alte, basse temperature ed alte velocità)



Questa gamma risponde a sollecitazioni di funzionamento molto precise con prodotti adattati.

- . Trattamento termico adattato alle condizioni estreme (caldo e freddo)
- . Lubrificazione a grasso, scelto secondo le esigenze delle applicazioni
- . Anelli di tenuta « basse ed alte temperature » e schermi
- . Temperature d'utilizzo: - 60°C à + 200°C
- . Anelli di tenuta per alte velocità e / o bassa coppia
- . Geometria interna ottimizzata, con tolleranze ristrette ed una maggiore precisione per la serie HV

FT150 e FT150 ZZ : Alta temperatura, 150°C di punta
Velocità elevata fino a 500 000 N.Dm

HT200 e HT200ZZ : Alta temperatura: 200°C di punta
Velocità media fino a 150 000 N.Dm

LT e LT ZZ : Bassa temperatura fino a - 60°C (serie LT ZZ)

HV ZZ : Alta velocità fino a 700 000 N.Dm



Cuscinetti standard SNR ed ingrassatore automatico

SNR dispone di una vasta gamma di cuscinetti normalizzati a sfere, a rulli: conici, cilindrici. Qualsiasi tipo di macchina che comprende un cuscinetto standard aperto e che dispone di un sistema di lubrificazione, può essere equipaggiata con un'ingrassatore automatico.

- Lubrificazione costante e regolare
- Limitazione degli interventi nei punti a rischio e riduzione dei costi di manutenzione
- Visualizzazione del corretto scorrimento del grasso
- Grande flessibilità d'utilizzo (può essere spento poi riacceso)
- Funziona anche in ambiente inquinato, umido e fino a + 55°C
- Grasso disponibile: SNR-LUB EP, SNR-LUB HT, SNR-LUB VX e SNR-LUB AL1* (altre versioni disponibili su richiesta)

*: Il grasso alimentare SNR-LUB AL1 è conforme alla norma USDA H1, le cui esigenze sono fra le più severe dal punto di vista dell'igiene e della purezza delle materie prime.





contatto
contatto

お問い合わせ

contacto
contacto

contact
contact

www.snr-contact.com

الاتصال ب

联系我们
Lian Xi Wo Men

Kontakt
Kontakt

contato
contato

AUTOMOTIVE / AEROSPACE / INDUSTRY

