

NTN

Make the world **NAMERAKA**

DÉCLARATION DE PERFORMANCE EXTRA-FINANCIÈRE 2022



We are
NTN EUROPE

Make the world **NAMERAKA**



Sommaire



Vision NTN

Manifeste de marque	5
Nos engagements	6
Qu'est-ce qu'un roulement ?	8
Que faisons-nous ?	9
Les grandes lignes de notre histoire	10
Le groupe NTN dans le monde	12
NTN Corporation	14

Stratégie

Notre stratégie NTN Europe	17
Les 4 défis majeurs de NTN Europe	18
Modèle d'affaires	20

Méthodologie & Périmètre

Notre démarche RSE s'appuie sur cinq fondamentaux	23
Consultation des parties prenantes	27
Matrice de matérialité NTN Corporation	28

Axes stratégiques & KPI

Domaine business	33
Domaine innovation	39
Performance énergétique roulement	42
Domaine social	45
Domaine environnement et énergie	54
Domaine éthique	64

Evaluation ECOVADIS

Evaluation EcoVadis	69
---------------------	----

Taxonomie verte

Taxonomie verte	71
-----------------	----

Proud award

Proud award	72
-------------	----



La Responsabilité Sociétale de l'Entreprise est un fondement de la gouvernance de NTN Europe.

Pour garantir la pérennité de notre entreprise et la soutenabilité de nos activités, nous devons satisfaire les attentes de notre actionnaire, mais également celles de l'ensemble de nos parties prenantes, notamment nos salariés, nos clients, nos fournisseurs et les communautés locales.

Nous avons également une responsabilité face aux enjeux sociétaux, contribuer à lutter contre le réchauffement climatique, préserver l'ensemble des ressources naturelles, promouvoir la diversité et l'inclusion, assurer le respect des droits de l'homme sur l'ensemble de notre chaîne logistique.

Cette responsabilité, nous l'avons concrétisée en affichant notre raison d'être : « We make the world Nameraka », le terme Nameraka faisant écho à notre appartenance à un groupe japonais, NTN Corporation.

Il signifie l'absence de frottement entre des organes mécaniques et caractérise l'objectif premier de nos produits, à savoir transmettre le mouvement avec précision, fiabilité, fluidité et efficacité et de ce fait, contribuer à combattre le dérèglement climatique par leur efficacité énergétique.

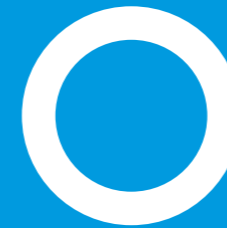
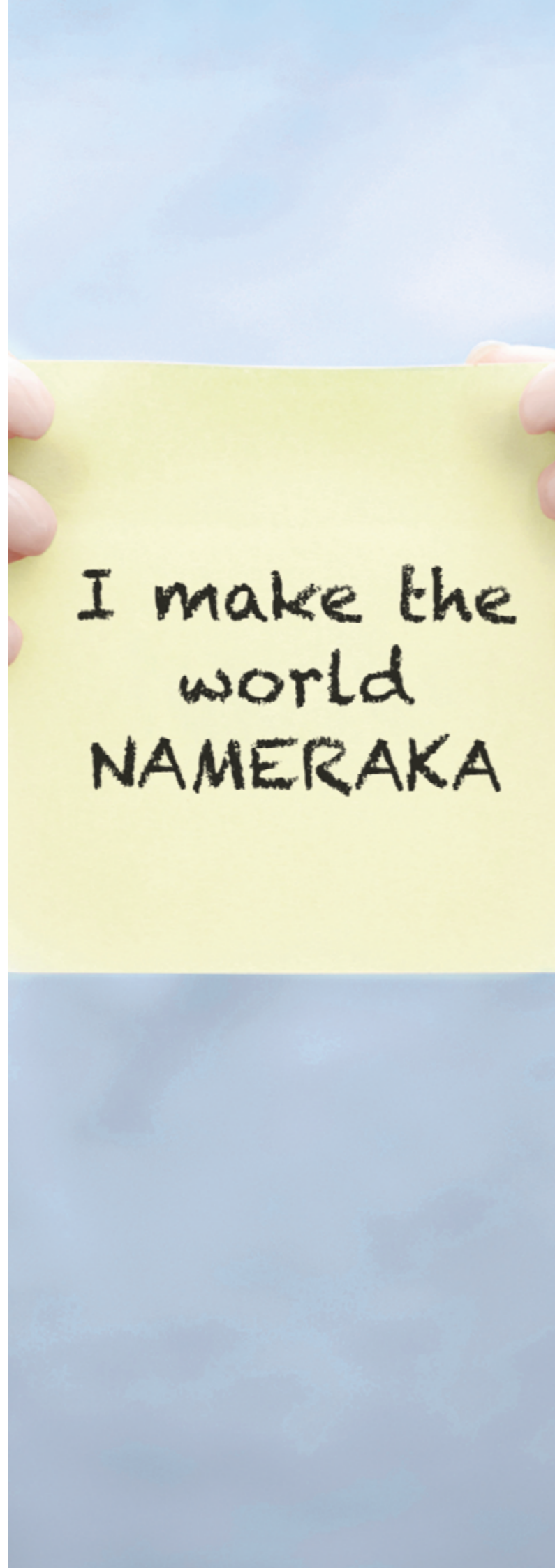
Il signifie également l'absence de friction plus largement dans la société et évoque notre vision du monde, de notre entreprise et de nos relations avec nos parties prenantes, autour de l'harmonie, de la fluidité et du respect.

« We make the world Nameraka », définit ce que NTN Europe apporte positivement au monde tout en limitant ses impacts négatifs : la fluidité du mouvement pour un monde durable et harmonieux.

C'est notre raison d'être, ce qui nous unit, ce qui donne du sens à notre travail : contribuer à une société plus fluide, plus mobile, plus harmonieuse, fondée sur une utilisation plus efficace de l'énergie.

Dominique Lavilla

Directeur Général NTN Europe



MANIFESTE DE MARQUE

VISION NTN

DEPUIS PLUS DE 100 ANS, NTN AIDE LE MONDE À SE MOUVOIR ET À ÉVOLUER.

Fort d'une présence dans de nombreux secteurs (industrie, aérospatiale, automobile), il nous a fallu constamment nous adapter afin de répondre aux attentes de notre clientèle et de les faire bénéficier des meilleures innovations techniques. **C'est pourquoi chez NTN, l'innovation est au coeur de nos préoccupations.**

Aujourd'hui, plus que jamais, nous avons la conviction que notre rôle est **d'être acteur du changement.**

Il est de notre devoir d'accompagner nos partenaires **vers un futur plus fluide, plus mobile, plus harmonieux et fondé sur une utilisation plus efficiente de l'énergie.** NTN Europe est fière d'être au service du mouvement.

NOUS SOMMES LEADER MONDIAL DES PRODUITS DE HAUTE PRÉCISION AU SERVICE DU MOUVEMENT.

Notre expertise pointue en mécatronique et notre savoir-faire d'ingénierie nous permettent de proposer des solutions premium de haute technologie adaptées au besoin du marché. Face aux mutations et défis du monde, nous sommes tout entier engagés dans l'efficacité énergétique et la réduction des frottements.

NOTRE EXIGENCE N'A PAS DE LIMITE.

Nos clients sont des partenaires business dont nous embrassons les besoins. Nous cultivons avec eux des relations équilibrées de proximité et de confiance. Que ce soit dans la conception, le développement ou la fourniture de solutions de mouvement, nous innovons à leurs côtés.

NOTRE VOLONTÉ DE COOPÉRATION N'A PAS DE FRONTIÈRE.

Guidés par notre identité à la fois européenne et japonaise et notre esprit pionnier, nous cherchons constamment des solutions de progrès, en liant rigueur et créativité et en mixant cultures et compétences.

NOTRE ENGAGEMENT EST TOTAL.

Nous voulons être co-développeurs d'une mobilité plus sûre, plus durable, plus efficace.

UNE MOBILITÉ POSITIVE.

Nous souhaitons contribuer à une société plus fluide, plus mobile, plus harmonieuse, fondée sur une utilisation plus efficiente de l'énergie.

Ensemble, continuons de rendre le monde Nameraka*

* Absence de frottement, fluidité, harmonie en japonais.

NOS ENGAGEMENTS

L'identité de NTN Europe se construit depuis plus de 100 ans autour des attentes de nos parties prenantes. Ces dernières sont au cœur de nos préoccupations et de notre stratégie de responsabilité sociétale (RSE).

En cohérence avec la philosophie du groupe NTN pour rendre le monde plus harmonieux (Nameraka), nous nous engageons à être à l'écoute de nos parties prenantes, à assurer la performance de notre Entreprise, à maîtriser nos risques et à saisir nos opportunités, selon les axes suivants :



La sécurité est plus qu'une priorité. C'est une valeur fondamentale.

Nous voulons que chacun rentre chez soi **en bonne santé**, après son travail.

Pour y parvenir, nos actions sont guidées au quotidien par la sécurité dans l'objectif de mieux **maîtriser les risques**.

Nous nous engageons ainsi à procurer des conditions de travail sûres à nos salariés et prestataires.

Nous agissons pour que cette valeur soit partagée par tous les acteurs de l'Entreprise.

Sécurité : Tous impliqués !



La satisfaction de nos clients et parties intéressées assure notre pérennité.

La **satisfaction de nos parties intéressées** est notre mission en fournissant des produits conformes en manageant les risques et opportunités, pour l'atteinte des exigences clients, légales et réglementaires.

Nous développons l'orientation Client dans notre Entreprise et avons une **conscience aigüe de la qualité** pour satisfaire leurs attentes. A n'importe quel moment de notre activité, notre objectif est d'assurer l'intégrité du produit : **conformité et sécurité** du produit. Nous avons pour but de « faire Bon du Premier Coup ».

Nous nous engageons à développer des relations équitables et durables avec nos fournisseurs par le biais d'une démarche collaborative.

Quality is our future - Everybody, Everyday, Everywhere.



La protection de l'environnement et la maîtrise de nos impacts sont au cœur de nos actions.

Nous progressons chaque jour dans la **réduction de nos impacts** sur l'environnement, nos consommations de ressources, nos rejets, nos déchets, et nos consommations d'énergie.

Nous voulons contribuer à une **mobilité plus écologique** en améliorant la performance énergétique de nos produits.

Nous choisissons de placer au centre de nos organisations la **réduction des émissions GES** pour atteindre la neutralité carbone.



L'éthique est notre engagement.

Nous nous engageons à conduire nos affaires de façon **intègre et loyale** dans le respect des réglementations et des obligations de conformité qui nous sont applicables.

Nous **refusons la corruption** sous toutes ses formes ainsi que toute **entrave aux règles de la concurrence**.

Nous nous employons à garantir la **sincérité de nos informations financières**.

Nous mettons tout en œuvre pour protéger les données et le savoir-faire en notre possession.

Nous **combattons la discrimination**, à l'embauche comme dans tout le parcours professionnel et entendons promouvoir l'égalité Femme/Homme. Nous nous engageons à respecter les réglementations du travail en matière de liberté syndicale, d'interdiction du travail forcé et du travail des enfants. Nous réprovoons toute forme de harcèlement et tout comportement contraire à la **dignité humaine**.

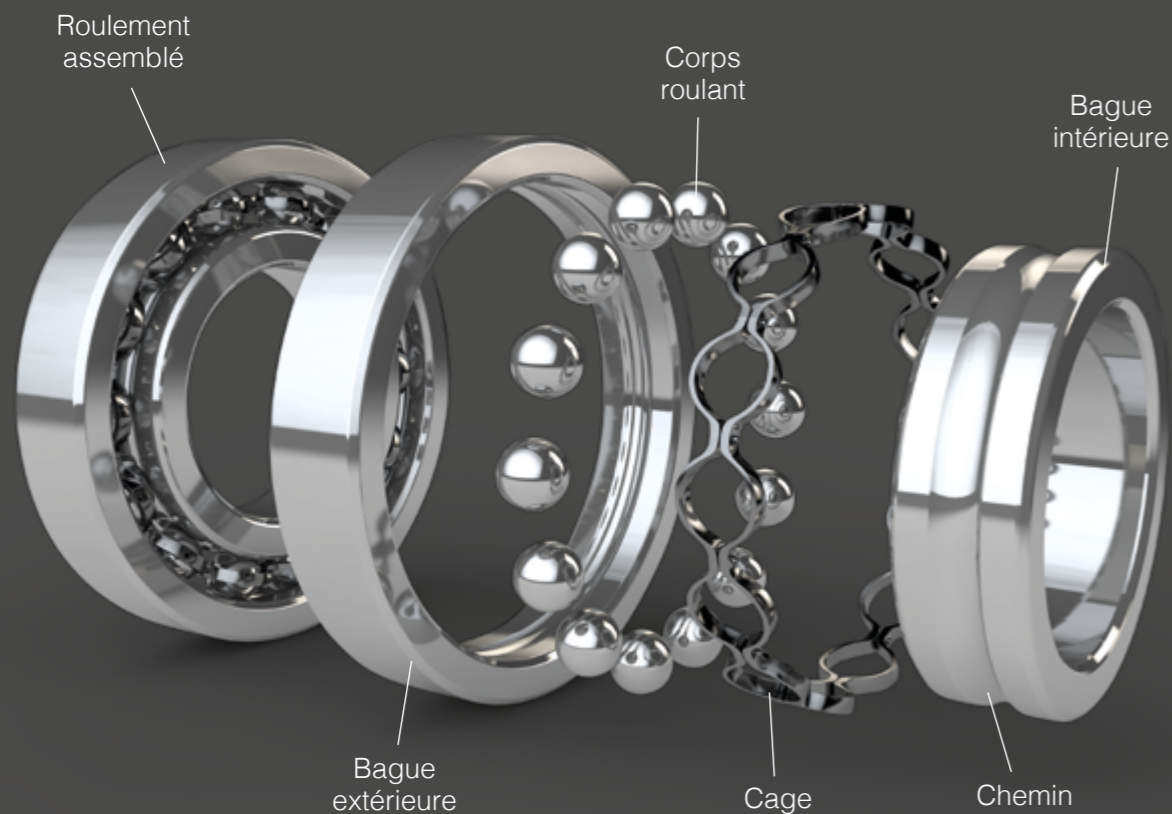


Dominique Lavilla

Directeur général adjoint Europe & Afrique
DG de NTN Europe

QU'EST-CE QU'UN ROULEMENT ?

Le roulement est un organe de base qui assure une liaison mobile entre deux éléments d'un mécanisme en rotation l'un par rapport à l'autre. Sa fonction est de permettre la rotation relative de ces éléments, sous charge, avec précision et avec un frottement minimal.



Avec l'amélioration continue des véhicules et des équipements, qui deviennent plus légers et plus économes, nos roulements doivent suivre la même évolution : augmentation de la durée de vie et de la précision, diminution du frottement et des coûts.

Invisibles et souvent oubliés, les roulements sont présents partout dans notre vie quotidienne : électroménager, transports, loisirs, bureautique, industrie... Ils sont également présents dans les industries de pointe, aéronautique et spatiale, ferroviaire, etc...

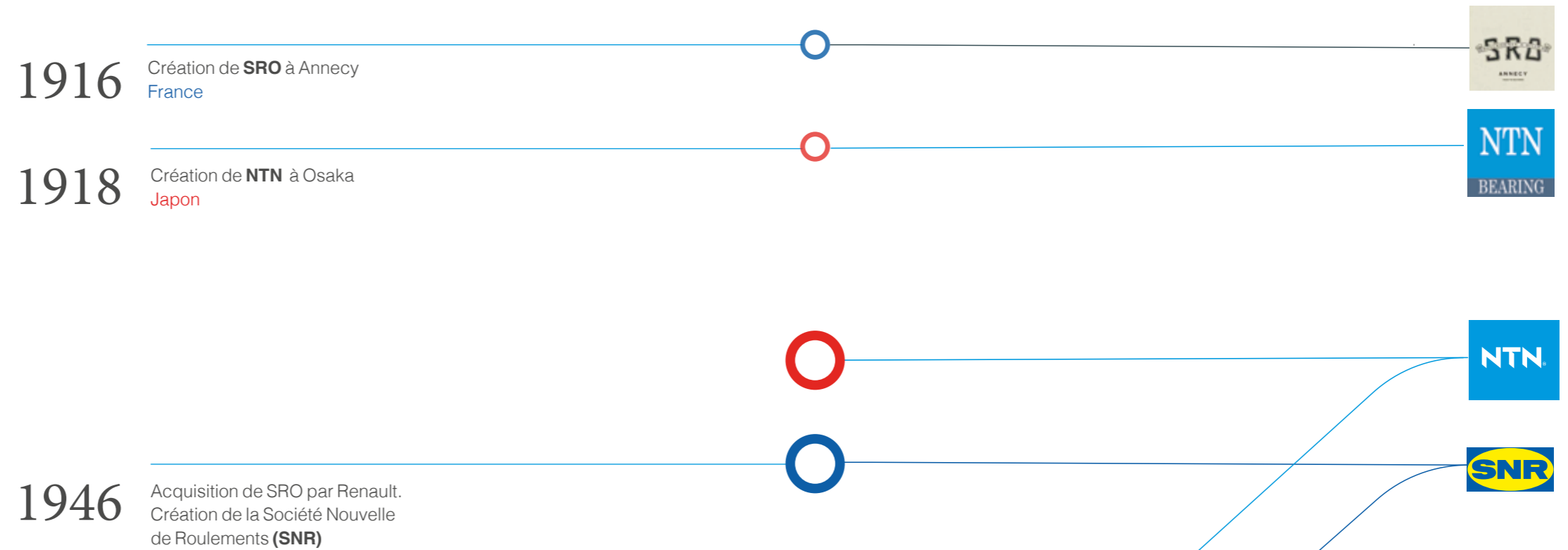
La conception de nos roulements et le choix de certains marchés s'inscrivent dans une démarche environnementale pour une amélioration de l'efficacité énergétique.

QUE FAISONS-NOUS ?

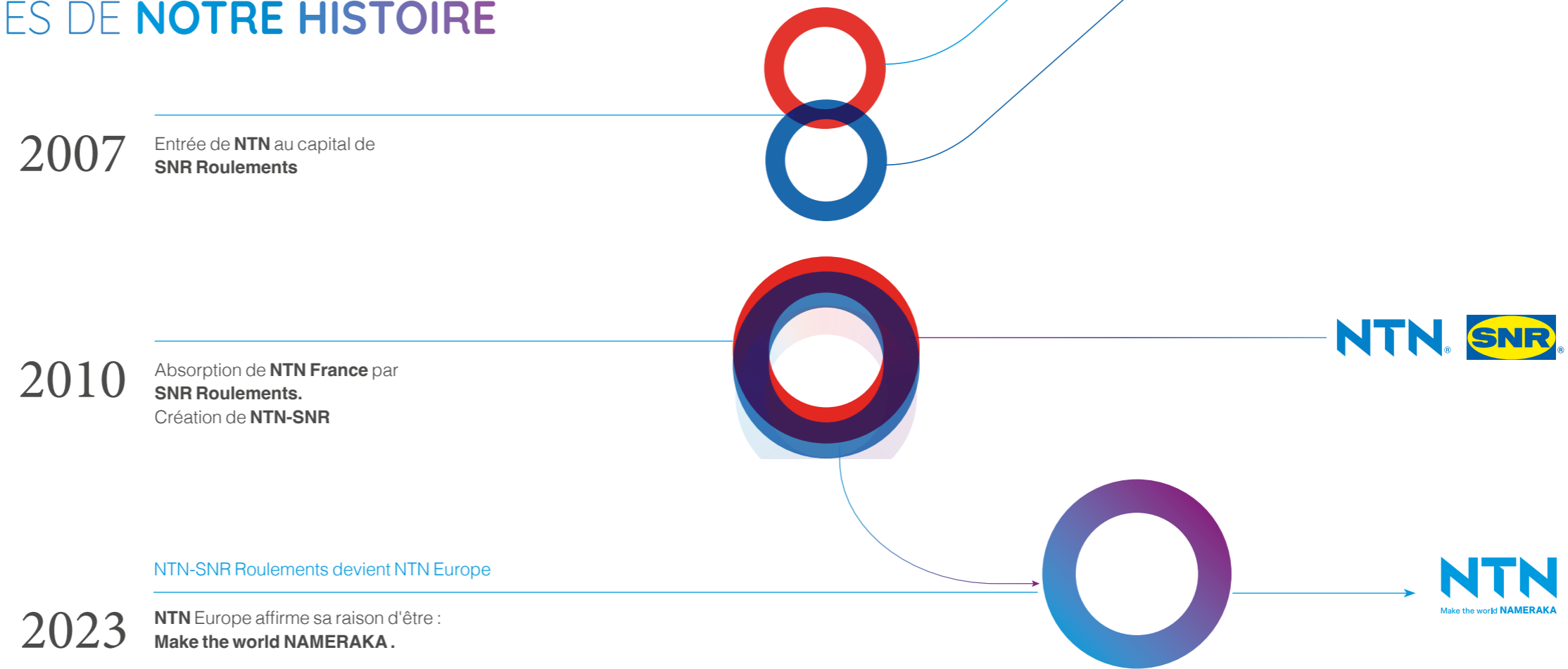
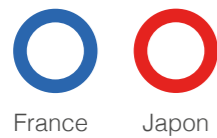
Nous ***concevons** de la mécanique de précision.

Nous développons, industrialisons et proposons des solutions et produits d'application de **haute précision**. La réduction de frottements fait partie de nos missions. **Le mouvement parfait** est notre obsession. **L'innovation** est au cœur de nos préoccupations. Aujourd'hui nous développons et fournissons pour tous nos clients les **solutions de demain** en terme de produit, de **digitalisation** et de **services**.

Notre exigence est sans limite.



LES GRANDES LIGNES DE NOTRE HISTOIRE



LE GROUPE NTN DANS LE MONDE

Le groupe NTN conçoit et industrialise des produits de haute qualité.

Ils sont commercialisés sous les marques :



Raison Sociale

NTN Corporation
(NTN : New Technology
Network)

**Fondée en
Président
Siège**

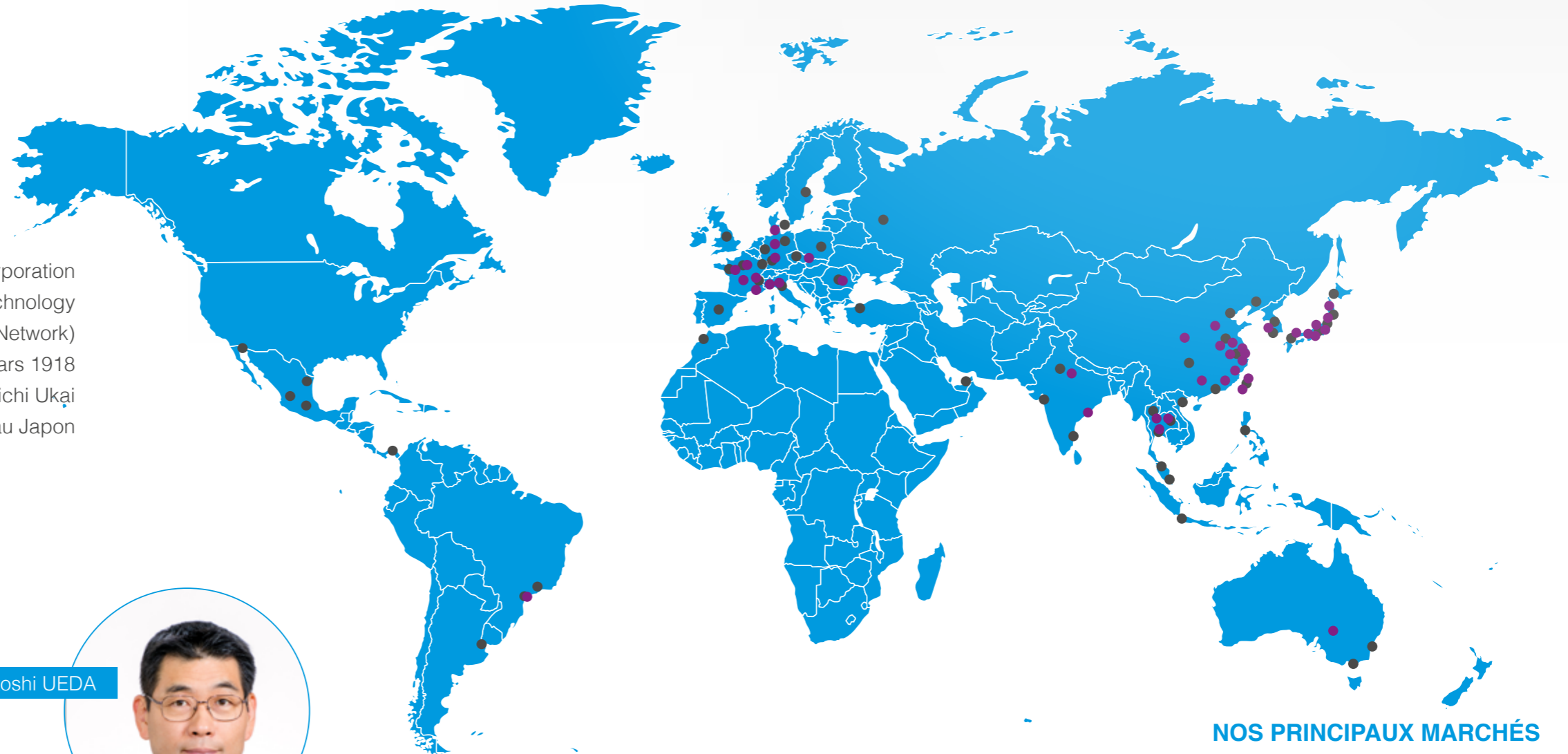
Mars 1918
Eiichi Ukai
Osaka au Japon



Eiichi UKAI



Satoshi UEDA



NOS PRINCIPAUX MARCHÉS

Automobile

- Roulements de roues
- Roulements de boîtes de vitesse
- Butées de suspension
- Butées d'embrayage
- Joints de transmission
- Galets de distribution

Aéronautique

- Moteurs d'avion
- Rotors et transmissions d'hélicoptère
- Produits spéciaux et équipements
 - Aérospatial

Industrie

- Équipements agricoles
- Machines de construction
 - Machines outils
 - Ferroviaire
 - Éolien
- Mines et carrières
- Sidérurgie

NTN Europe et Afrique

Branche européenne du groupe NTN

Corporation dirigée par Satoshi UEDA, manage et développe toutes les activités du groupe NTN en Europe, Brésil, Afrique et Moyen-Orient.



+ de 23 000
COLLABORATEURS



73 SITES
DE PRODUCTION



15 CENTRES
DE RECHERCHE

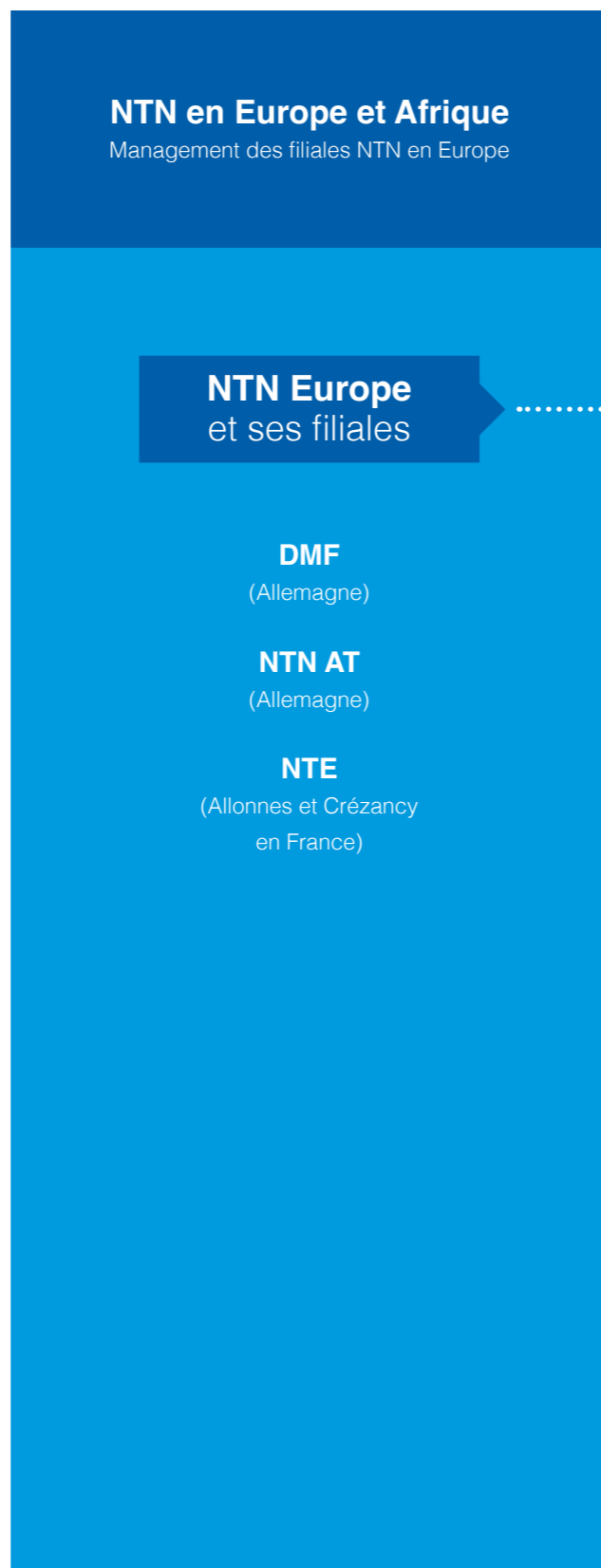


118 FILIALES
COMMERCIALES



NTN corporation

Pour comprendre le périmètre d'action de NTN en Europe et Afrique et pour nous situer par rapport au groupe NTN



DRIVE NTN100 Phase 2

STRATÉGIE NTN

Stratégie



DIGITALISATION

Utilisation des technologies digitales les plus modernes

D

RESOURCES

Management des ressources et compétences de NTN

R

INNOVATION

Développement de technologies innovantes, produits et services

I

VARIABLE COST REFORMATION

Productivités VA et Achats

V

EFFICIENCY IMPROVEMENT

Etre le N°1 Mondial en performance et qualité

E

NOTRE STRATÉGIE NTN EUROPE



EXPLORER DE NOUVEAUX HORIZONS



TRANSFORMER NOTRE ORGANISATION



DÉVELOPPER L'AFTERMARKET



CAPTURER DE NOUVEAUX BUSINESS



CONSOLIDER NOS MARCHES OEM

À RETENIR

- ↳ Atteindre une taille critique dans l'Aftermarket
- ↳ Renforcer notre compétitivité
- ↳ Capturer de nouveaux business dans le domaine des véhicules électriques grâce à une technologie de pointe
- ↳ Réussir notre diversification produits et services
- ↳ Faire de notre entreprise un lieu de travail agréable et respectueux de l'environnement

LES 4 DÉFIS MAJEURS DE NTN EUROPE



S'adapter aux caractéristiques du marché européen dans les 3 prochaines années



S'intégrer dans le cadre du pacte vert européen



Accompagner l'augmentation de la part des véhicules électriques



Intensifier la digitalisation qui va profondément changer les marchés

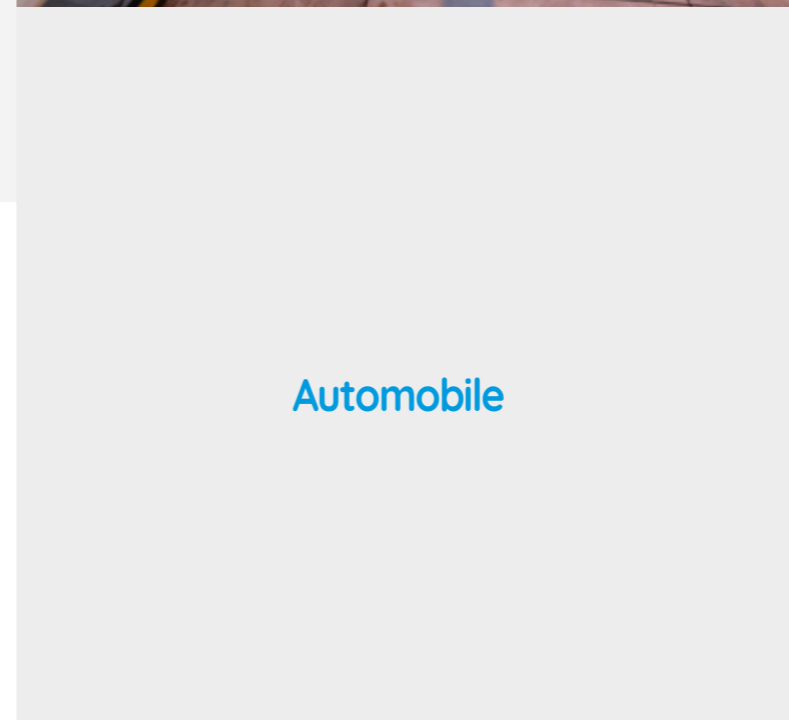


3 secteurs d'activité

Industrie



Aéronautique



Automobile



MODÈLE D'AFFAIRES

NTN EUROPE et ses filiales

RESSOURCES



CAPITAL HUMAIN

4 125 collaborateurs.
Lien étroit avec les collectivités locales
Formation : 4,5 % de la masse salariale



CAPITAL INTELLECTUEL

1 centre de R&D en Europe – Annecy
400 collaborateurs
4 services d'expertise de proximité en Europe
Une organisation Innovation CREA LAB
4 marques commerciales



CAPITAL FINANCIER

Actionnaire unique japonais depuis 2013
Investissements FY22 = 28,7 millions d'€



CAPITAL INDUSTRIEL

10 sites de production dans 5 pays



CAPITAL ENVIRONNEMENTAL

Certification ISO 14001
Certification ISO 50001

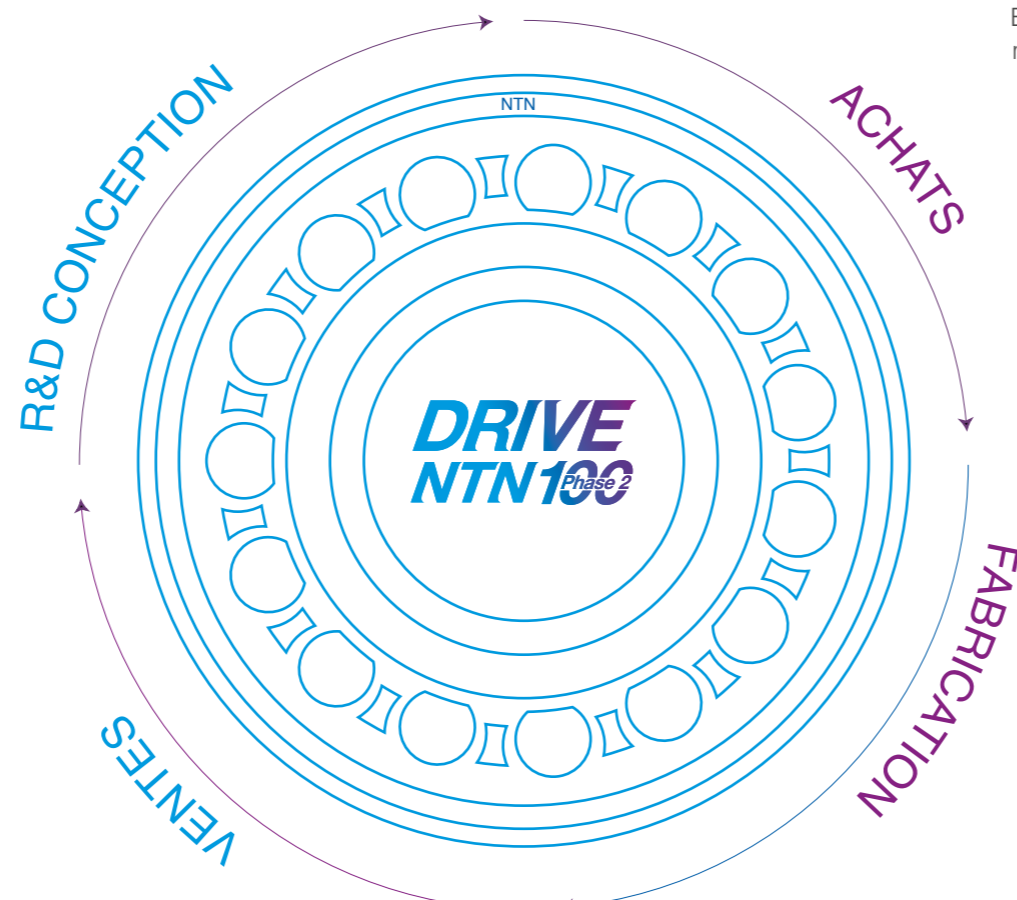


CAPITAL PARTENAIRES

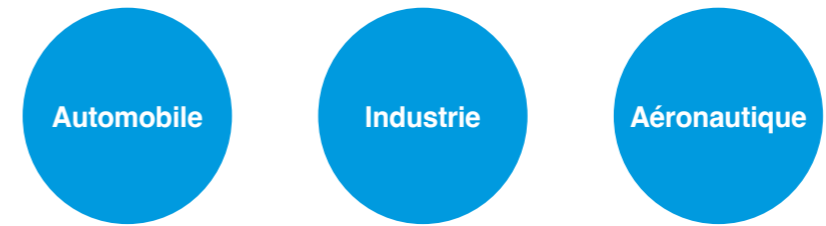
Plus de 2000 fournisseurs
Un réseau de partenaires

La création de valeur

Faisant partie du groupe NTN, 3^{ème} roulementier global, N°1 mondial du roulement de roue automobile, N°2 mondial pour les joints de transmission, nous créons des produits en appliquant les ressources accumulées tout au long de nos 100 ans d'existence, dans un processus de création de valeurs intégrant la R&D, la conception, les achats, la fabrication et les ventes.



3 domaines d'activités



DÉVELOPPEMENT

BUSINESS

Enrichir notre expertise vers les marchés de demain pour rendre les changements sociétaux actuels et futurs plus harmonieux.

INNOVATION

Challenger nos manières de faire et nos projets nouveaux grâce à notre écosystème de partenaires pour continuer d'innover et de grandir

CA FY2022

1,05 milliards d'€

FUTUR SIEGE

Nouveau siège social et centre R&D européen à Annecy

DURABILITÉ

SOCIAL

Attirer et fidéliser une diversité de talents pour assurer le développement de NTN en s'appuyant sur une marque employeur forte.

ENVIRONNEMENT

Développer des produits et services et gérer nos activités dans une logique d'éco-responsabilité.

ETHIQUE

S'assurer de l'exemplarité de nos pratiques.

COTATION ECOVADIS

77 %, niveau platine

Make the world NAMERAKA

NOS ENGAGEMENTS

- La sécurité est plus qu'une priorité. C'est une valeur fondamentale.
- La protection de l'environnement et la maîtrise de nos impacts sont au cœur de nos actions.
- La satisfaction de nos clients et parties intéressées assure notre pérennité.
- L'éthique est notre engagement.

NOTRE DÉMARCHE RSE S'APPUIE SUR CINQ FONDAMENTAUX

1. Répondre aux enjeux sociétaux, environnementaux et sociaux :

Six limites planétaires sur neuf ont été dépassées. Le changement climatique, l'érosion de la biodiversité, la consommation d'eau douce, l'introduction de substances nouvelles, la perturbation des cycles de l'azote et du phosphore et le changement d'usage des sols.

Notre entreprise a un rôle à jouer pour combattre ces dérèglements planétaires. Nous le faisons en nous appuyant sur nos 5 axes stratégiques Environnement/Energie. Réduire nos émissions de gaz à effet de serre, nos consommations d'eau, nos consommations énergétiques, nos rejets atmosphériques, réduire et valoriser nos déchets.

Notre société a également besoin de fondements sociaux garantissant une vie digne et épanouie, tels que le revenu du travail, la santé, l'égalité entre les sexes, l'inclusion, le respect des droits de l'Homme...

Nous contribuons à garantir ces fondements à l'échelle de notre entreprise en assurant une formation, la santé et la sécurité, plus largement une qualité de vie au travail, l'inclusion, la non-discrimination, le respect des droits de l'homme sur l'ensemble de notre chaîne logistique.

Nous assurons la soutenabilité de nos activités en répondant aux enjeux sociétaux.

2. Satisfaire les besoins de nos parties prenantes :

Pour garantir la pérennité de notre entreprise dans un monde en perpétuelles transformations, nous devons satisfaire les attentes de notre actionnaire bien évidemment, mais également celles de l'ensemble de nos parties prenantes : nos salariés, nos clients, nos fournisseurs, nos étudiants alternants, nos partenaires, les communautés locales...

Être à l'écoute de nos clients et de leurs prochains virages stratégiques assure la pérennité de nos activités, être à l'écoute de nos salariés assure leur engagement et les fidélise, être à l'écoute de nos fournisseurs assure un relationnel de long terme, être à l'écoute des communautés locales permet d'attirer nos futurs talents.

Nous assurons notre pérennité en répondant aux attentes de nos parties prenantes.

3. We make the world Nameraka, notre raison d'être :

Le terme japonais « Nameraka » fait écho à notre appartenance à NTN Corporation. Il signifie l'absence de frottement entre des organes mécaniques et caractérise notre identité : concepteurs, producteurs, vendeurs, ... de roulements, dont l'objectif premier est de transmettre le mouvement avec précision, fiabilité, fluidité et efficacité et de ce fait, contribuer à combattre le dérèglement climatique par leur efficacité énergétique.

Il signifie également l'absence de friction plus largement dans la société et évoque notre vision du monde, de notre entreprise et de nos relations avec nos parties prenantes, autour de l'harmonie, de la fluidité et du respect. « We make the world Nameraka » définit ce que NTN Europe apporte au monde, ses externalités positives, tout en limitant ses impacts, ses externalités négatives. La fluidité du mouvement pour un monde durable et harmonieux.

C'est notre raison d'être, ce qui nous unit, ce que nous apportons au monde et ce qui donne du sens à notre travail : contribuer à une société plus fluide, plus mobile, plus harmonieuse, fondée sur une utilisation plus efficace de l'énergie.

Il ne s'agit plus d'être la meilleure entreprise du monde, mais une meilleure entreprise pour le monde.

Nous assurons notre attractivité par notre raison d'être : « We make the world Nameraka »

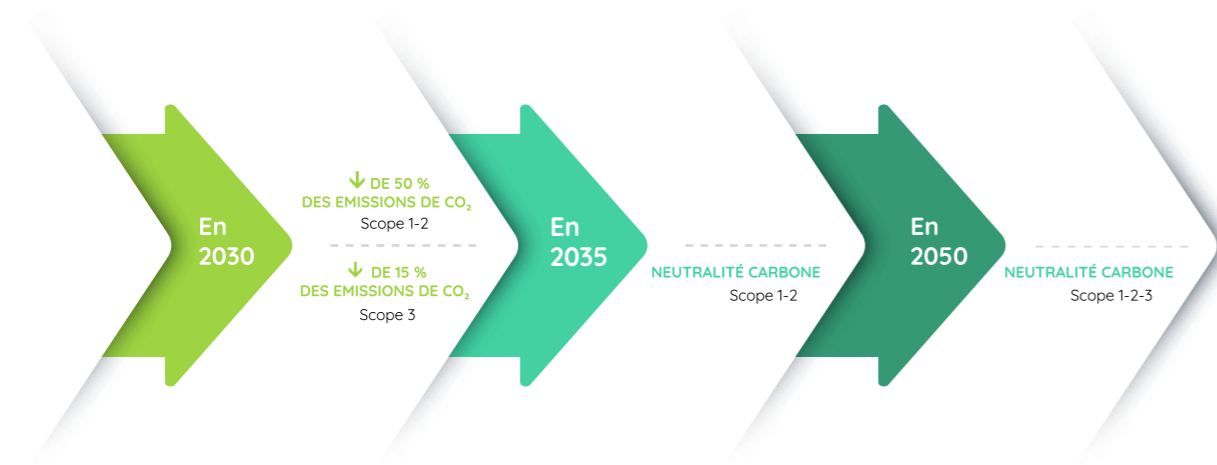
4. Respecter nos objectifs de neutralité carbone :

En tant que concepteurs, producteurs, vendeurs, ... de roulements, nous contribuons à combattre le dérèglement climatique par leur efficacité énergétique.

Nous nous y employons également en affichant nos objectifs de neutralité carbone.

Objectifs de NTN Europe et ses filiales

En matière de réduction de ses émissions de CO₂



Au travers de ces objectifs, nous contribuons à respecter l'accord de Paris sur le changement climatique, à savoir « contenir l'élévation de la température moyenne de la planète nettement en dessous de 2 °C par rapport aux niveaux préindustriels et de poursuivre l'action menée pour limiter l'élévation des températures à 1,5 °C ».

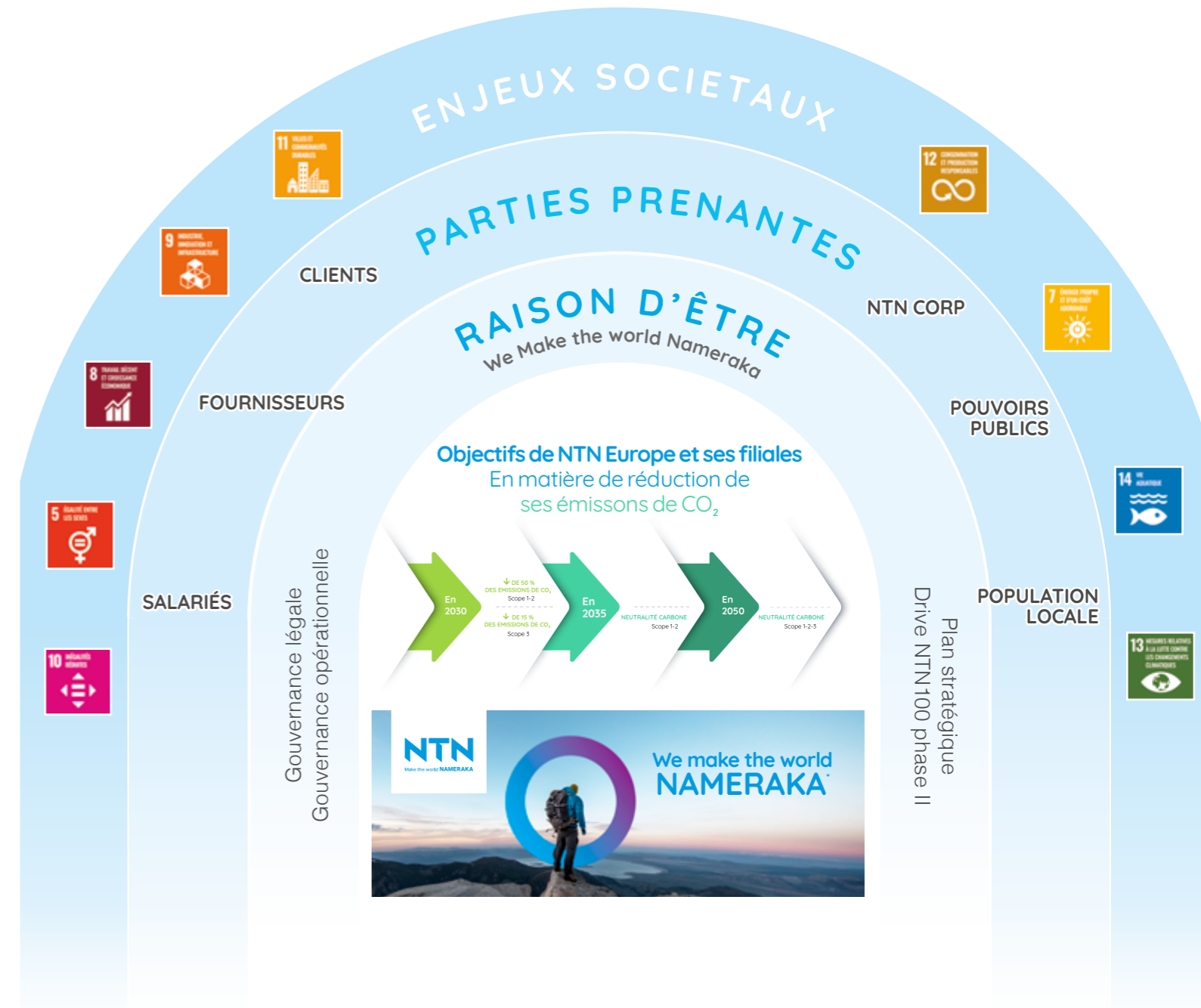
Nous assurons notre crédibilité en mettant tout en œuvre pour respecter nos objectifs de neutralité carbone.

5. Une démarche RSE ancrée dans la gouvernance de l'entreprise :

Nos processus « Définir et déployer la stratégie » et « Démarche RSE » ont fusionné pour devenir le processus « Gouvernance & stratégie de l'entreprise ».

Nous assurons la robustesse de notre démarche RSE en l'intégrant dans la gouvernance de l'entreprise.

Fort de cette démarche RSE et de ces cinq fondamentaux, nous optimisons notre positionnement concurrentiel dans un monde où la compétitivité reste économique mais également, et de plus en plus, sociale et environnementale.



Périmètre de reporting

Ce rapport regroupe des informations sur la société NTN Europe et ses filiales de façon à suivre la dynamique du Groupe. Cette année, nous n'observons pas de changement par rapport à l'exercice précédent.

Les bureaux commerciaux de Lyon et Paris sont inclus dans l'ensemble des données sociales mais sont exclus des autres parties (environnement notamment) car leur activité génère des impacts négligeables par rapport à la nature de nos activités de production. Le périmètre volontaire de chaque KPI est précisé dans le tableau de bord page 31. Ce rapport couvre plus de 90 % de l'effectif de NTN Europe et ses filiales. 100 % du périmètre réglementaire est couvert.

Dans ce rapport, les indicateurs (KPI) seront présentés sur deux périmètres : NTN Europe, entité juridique (périmètre réglementaire) faisant l'objet de la validation du Conseil d'Administration ainsi que sur le périmètre NTN Europe et ses filiales (périmètre volontaire pour certains indicateurs).

PÉRIMÈTRE RÉGLEMENTAIRE NTN EUROPE	PÉRIMÈTRE VOLONTAIRE
Annecy	SNR Mazac
Argonay	SNR Croupillac
Cran-Gevrier	NTN Rolamentos do Brasil (Curitiba)
Meythet	NTN-SNR Rulmenti (Sibiu)
Seynod	ICSA (San Benigno Torinese)

Période de reporting

Dans ce rapport sont présentées les données observées au cours de l'exercice clos le 31 Mars 2023, c'est-à-dire sur la période allant du 01/04/2022 au 31/03/2023 (année fiscale 2022).

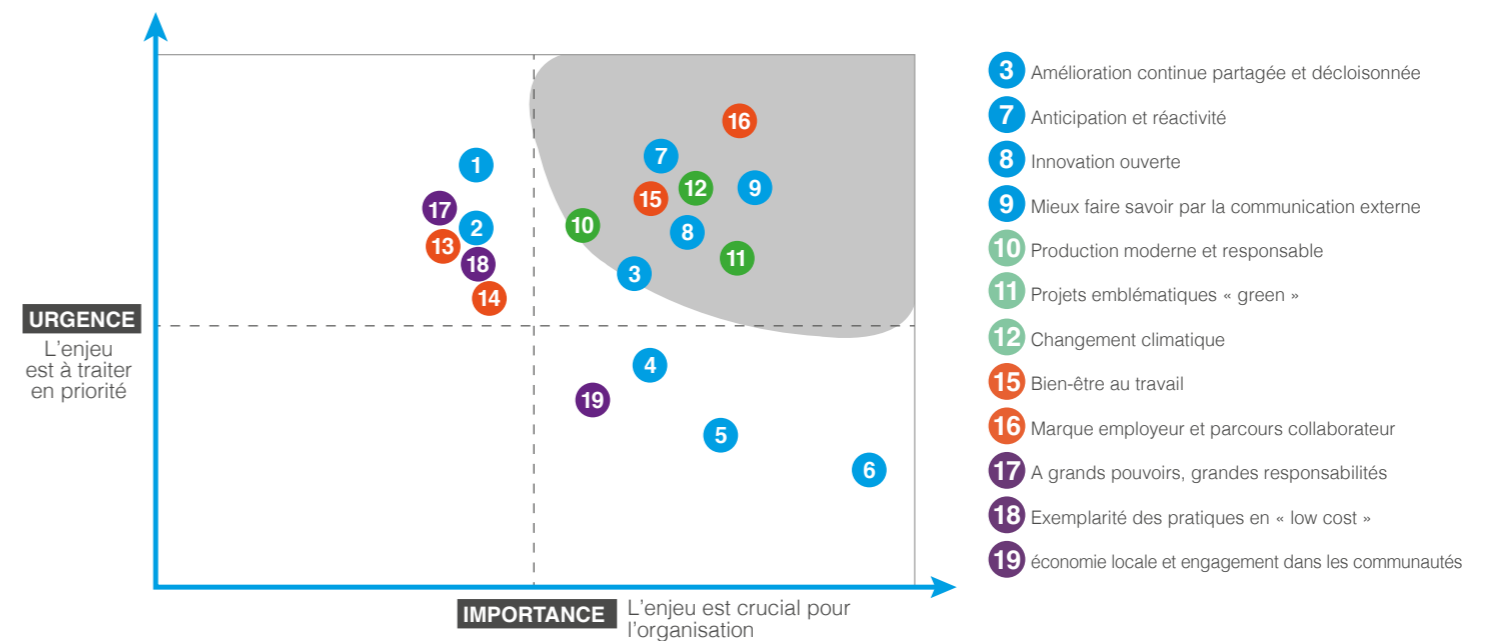
CONSULTATION DES PARTIES PRENANTES

NTN Europe a mené une consultation de ses parties prenantes en février et mars 2019 afin de déterminer au mieux les attentes de celles-ci. Ce sont près de 400 personnes qui ont exprimé leurs attentes pendant ces 6 semaines de consultation. C'est grâce à cette consultation que NTN Europe a pu déterminer ses enjeux prioritaires.

Dans un premier temps, NTN Europe a identifié ses parties prenantes dans l'optique d'établir des relations durables et de confiance.

Nos 6 parties prenantes de premier plan sont notre actionnaire NTN, nos clients, nos salariés, les communautés locales, les pouvoirs publics et nos fournisseurs.

La consultation a permis d'établir une matrice de matérialité. Cette analyse pondère et classe les différents enjeux RSE. Les parties prenantes de NTN Europe ont fait apparaître 19 enjeux principaux.



La matrice fait ressortir 9 enjeux prioritaires (zone grisée) perçus par les parties prenantes comme importants pour l'entreprise et nécessitant un traitement rapide. On y retrouve les thématiques **sociales** et **environnementales** et également, particularité de notre démarche, des enjeux **business**.

Les enjeux **éthiques**, ne sont pas ressortis dans les attentes prioritaires des parties prenantes. Notre volonté d'être exemplaire dans nos pratiques nous conduit naturellement à poursuivre notre progression dans ce domaine et à inscrire l'éthique parmi les sujets prioritaires au cœur de nos axes stratégiques.

Consultation des parties prenantes

Être à l'écoute des attentes de nos parties-prenantes assure la soutenabilité et la pérennité de nos activités, l'engagement et la fidélité de nos salariés ainsi que notre attractivité. Nous menons cette écoute en continu. A titre d'exemple pour 2022, nous avons mené une enquête auprès de nos salariés sur la prévention des risques psychosociaux

À la suite de tables rondes, un état des lieux a été réalisé. Un groupe de travail a ensuite été formé pour

proposer des actions qui ont conduit la Direction à retenir 3 axes de travail prioritaires :

- Développer un management plus proche et responsabilisant
- Redonner une vision de l'avenir et accroître la confiance
- Renforcer la motivation et la fierté d'appartenance

MATRICE DE MATÉRIALITÉ NTN CORPORATION

Au cours de l'année 2020, le siège du groupe NTN au Japon a procédé à une enquête auprès des sociétés et régions du groupe pour recueillir les différentes orientations et attentes afin de structurer la stratégie RSE de l'ensemble du groupe. NTN Europe a contribué à cet échange.

Le groupe NTN, membre de L'UN global compact depuis 2015 a réaffirmé sa volonté de contribuer à un monde plus harmonieux en appuyant sa stratégie RSE sur certains objectifs de développement durable définis par l'ONU. Les priorités de matérialité retenues par NTN dans lesquelles s'inscrivent complètement les axes stratégiques NTN Europe sont les suivantes :

ENVIRONNEMENT	Contribuer à une société décarbonée	1. Réduire les pertes d'énergie		
		2. Réaliser une société durable en utilisant l'énergie naturelle		
	Atteindre la neutralité carbone	3. Répondre au changement climatique		
	Protection de l'environnement	4. Recyclage des ressources et prévention de la pollution		
SOCIÉTÉ	Contribuer à la prospérité	5. Assurer la sécurité et le confort		
	Achats durables	6. Améliorer la fiabilité des produits et des services		
		7. Activités d'achat mettant l'accent sur l'environnement et la société		
	Développement humain	8. Respect des droits de l'homme		
		9. Promouvoir la sécurité et la santé		
		10. Développement des ressources humaines		
	11. Promouvoir la diversité			
GOUVERNANCE		12. Conformité rigoureuse		
		13. Renforcer la gouvernance		



Axes stratégiques & KPI

9 ENJEUX PRIORITAIRES DÉCLINÉS EN 5 AXES STRATÉGIQUES RSE

Mesurant notre progression et l'efficacité des travaux réalisés sur ces 5 axes stratégiques, les KPI présentés dans la suite du rapport sont calculés, sur le périmètre réglementaire NTN Europe. Ces indicateurs ont été audités pour FY22. Certains indicateurs sont également présentés sur un périmètre élargi aux filiales de NTN Europe.

Axes	Indicateurs	Unité	Périmètre	Exercice	2020	2021	2022	Mode de calcul
Business	Taux de nouvelles références	%	NTN Europe et ses filiales	Fiscal	10,7 %	11,9 %	12,7 %	% de nouvelles références / total des références
	Taux aftermarket	%	NTN Europe et ses filiales	Fiscal	35 %	38 %	38 %	% du CA aftermarket / CA total
Innovation	Nouvelles relations ajoutées au réseau	Unitaire	NTN Europe et ses filiales	Fiscal	27	31	34	Nombre de nouveaux contrats de confidentialité signés dans l'année
	Nombre de partenariats	Unitaire	NTN Europe et ses filiales	Fiscal	13	14	17	Nombre de partenariats engagés à la fin de l'exercice
	Nombre de brevets	Unitaire	NTN Europe et ses filiales	Fiscal	20	11	28	Nombre de brevets dans l'année
	Taux des heures R&D dédiées à la performance énergétique de nos produits	%	NTN Europe et ses filiales	Fiscal	29 %	31 %	29 %	% des heures R&D éligibles au crédit d'impôts recherche
Social	Taux de fréquence des accidents du travail déclarés (TF1)	Ratio	NTN Europe	Fiscal	13,2	11,5	13	Nombre de déclaration ATx1.000.000/ Nombre d'heures travaillées
	Taux de fréquence des accidents du travail déclarés avec arrêt (TF2)	Ratio	NTN Europe	Fiscal	11,9	8,4	10,7	Nombre d'AT avec arrêt de travailx1.000.000/ Nombre d'heures travaillées
	Taux de gravité des accidents du travail (TG)	Ratio	NTN Europe	Fiscal	0,62	0,73	0,45	Nombre de jours perdus pour ATx1.000/ Nombre d'heures travaillées
	Taux de turn-over	%	NTN Europe	Fiscal	6,5 %	11,8 %	13 %	Nombre d'entrées CDI+Nbre de sorties CDI/2x effectif CDI initial
	Index d'égalité professionnelle	%	NTN Europe	Civil	87 %	84 %	89 %	Suivant le mode de calcul spécifié par le code du travail (article D1142-4 et suivants)
	Nombre de followers sur LinkedIn	Unitaire	NTN Europe et ses filiales	Fiscal	20296	23318	25865	Nombre de followers à la fin de l'exercice
	Nombre de personnes intégrant notre école de formation interne LEARN	Unitaire	NTN Europe	Fiscal	N/A	33	60	Nombre de personnes intégrées dans les périodes d'immersion LEARN de l'exercice
	Taux d'intégration des personnes en situation de handicap	%	NTN Europe	Fiscal	5,4 %	5,7 %	7,3 %	Taux calculé par le simulateur Agefiph sur base de nos données envoyées à l'URSSAF
Environnement	Taux de déchets valorisés	%	NTN Europe	Fiscal	97 %	97 %	97 %	% de déchets valorisés / total des déchets
	Consommation d'eau ramenée à l'activité	m3/k€VA	NTN Europe	Fiscal	0,66	0,60	0,64	Consommation d'eau en volume par k€ de valeur ajouté
	Evolution de l'intensité énergétique de nos moyens (une valeur négative traduit une amélioration de la performance énergétique)	%	NTN Europe	Fiscal	7,7 %	-2,2 %	-8,7 %	Intensité énergétique de l'exercice par rapport à la période de référence FY18-19-20)
	Emissions atmosphériques	kg/h	NTN Europe	Fiscal	10,7	10,2	9,8	Emissions de COV, NOx, poussières et brouillards d'huile pour un engagement de 100 % de nos capacités de production
	Bilan carbone scopes 1 et 2	TCO2e	NTN Europe	Fiscal	7148	7638	5186	Emissions de gaz à effet de serre scopes 1 et 2
Ethique	Taux de nos ETAM et Cadres formés au code éthique	%	NTN Europe	Civil	93 %	96 %	97 %	Nombre d'ETAM et Cadres formés / effectif ETAM et Cadres total
	Taux du chiffre d'affaires achats couvert par la charte des achats durables	%	NTN Europe	Fiscal	N/A	73 %	82 %	CA achats avec signature de la charte / CA achats total, périmètre toutes business units

12,7 %

TAUX DE
NOUVELLES
RÉFÉRENCES

38,2 %

TAUX AFTERMARKET

DOMAINE BUSINESS

Enrichir notre expertise vers les marchés de demain pour rendre les changements sociétaux actuels et futurs plus harmonieux.

Les nouvelles mobilités se sont imposées et, avec elles, une transformation profonde des moyens de transport, qu'il s'agisse de l'automobile, de l'aéronautique, du ferroviaire ou du développement des modes doux. Les pratiques de déplacement évoluent et se veulent plus économes en énergie, moins polluantes et davantage axées sur la liberté d'usage et l'autonomie des véhicules. Posséder son propre moyen de transport devient moins important que d'en utiliser, un ou plusieurs, en libre-service ou en partage.

Ces évolutions créent de nouveaux challenges et des opportunités pour NTN - acteur historique de la mobilité. Relever les défis de ces mobilités d'avenir impose de nous réinventer et de proposer à nos clients de nouveaux produits, de nouvelles solutions et de nouveaux services. Pour ce faire, de nouvelles compétences et de nouvelles approches du développement et de la relation client sont nécessaires.

AUTOMOBILE 1^{RE} MONTE

Garantir une mobilité respectueuse de l'environnement grâce à l'efficacité énergétique et accompagner le développement rapide des véhicules électriques

Le contexte réglementaire européen évolue, avec en particulier :

- en 2050 : objectif européen de neutralité carbone
- en 2035 : interdiction à la vente des véhicules thermiques neufs (particuliers, utilitaires légers)

La stratégie des constructeurs automobiles en Europe s'oriente donc principalement vers une offre 100 % électrique pour l'ensemble de leurs gammes.

L'Électrification

L'architecture d'un véhicule électrique à batterie est très différente de celle des véhicules thermiques, notamment au niveau de la chaîne de traction, avec la disparition du moteur thermique et de la boîte de vitesse au profit d'un groupe motopropulseur électrique. Ce dernier est appelé e-Axle ou Electric Drive Module et comprend le moteur électrique, l'électronique de puissance et la transmission. Il s'agit d'une bonne opportunité pour NTN, puisqu'un e-Axle contient autant voire plus de roulements qu'un groupe motopropulseur conventionnel. Cette électrification s'accompagne de nouvelles exigences techniques, qui ont un impact sur la conception des roulements (haute vitesse, haute température, plus grande plage de dimensions, résistance aux passages de courant électrique...). Nous faisons donc évoluer

notre offre et nos lignes de production pour répondre à ces nouveaux besoins.

NTN Europe a pris le virage en commençant à produire des roulements pour plusieurs e-Axle dans l'usine de Sibiu. Notre stratégie vise à augmenter les ventes de roulements de moteurs et transmissions électriques. Elle comprend 4 axes principaux :

- Le renforcement de notre présence auprès des clients stratégiques
- Le développement de nos compétences et innovations sur les applications électriques
- La mise à niveau de nos lignes de production, avec un plan d'investissement significatif pour notre usine de Sibiu
- La diversification de notre panel fournisseur pour assurer la compétitivité de nos produits

Au-delà de la seule électrification des véhicules, nous affichons une volonté de répondre plus largement aux enjeux environnementaux en proposant des solutions efficaces et moins consommatrices de ressources. Nous développons par exemple des produits qui utilisent davantage de matériaux recyclés ou biosourcés, plus facilement recyclables, par exemple pour les butées de suspension. Nous généraliserons aux roulements de roue de troisième génération, au couple de frottement toujours plus optimisé pour réduire les pertes énergétiques.

Nous apportons aussi notre contribution à l'évolution vers les véhicules autonomes, qui accompagnera aussi

les nouvelles mobilités partagées, en fournissant des solutions mécatroniques incluant capteurs et codeurs magnétiques pour des systèmes tels que les LIDAR (capteurs permettant la détection d'objets ou personnes dans l'environnement du véhicule).

RECHARGE AUTOMOBILE

Devenir un acteur global de la rechange automobile en proposant une offre de produits étendue, répondant à l'électrification du parc et aux problématiques de mobilités, et un ensemble de services pérennisant la relation avec nos clients et engageant une démarche de progrès plus responsable de la filière.

Le parc européen, face au contexte économique a tendance à vieillir, avec une moyenne supérieure à 10 ans. Notre rôle est d'assurer la mise à disposition des pièces de rechange pour maintenir en bon état de fonctionnement le parc roulant et permettre une transition écologique vers des nouvelles mobilités : permettre à chacun de pérenniser ses véhicules en bon état de fonctionnement, ne pas détruire massivement des véhicules et développer une offre permettant de réparer également les véhicules de nouvelles générations (voitures électriques, hybrides, VAE, trottinettes électriques...).

Cette année, nous avons lancé une gamme de pompes à eau électriques, gamme nécessaire aux véhicules hybrides et électriques qui sera étoffée encore courant 2023, représentant 40 références.

Sur la fin d'année 2023, nous lancerons une gamme de joints de transmission rénovés et ainsi nous intégrerons dans nos schémas la récupération de matières usagées et leur rénovation. Ce n'est que le premier pas dans l'économie circulaire !

Dans le cadre des innovations Awards du salon Automechanika, NTN a été nommé pour sa butée en aluminium écoresponsable et recyclable. Alors que les fabricants utilisent classiquement le plastique pour proposer des pièces allégées et flexibles, NTN prend le contre-pied et développe un roulement de butée de suspension avec un appui ressort en aluminium, plus rigide et facilement recyclable.

INDUSTRIE 1^{RE} MONTE & DISTRIBUTION

Renforcer notre présence sur le marché industriel européen, grâce à notre expertise technique et à une gamme de solutions compétitives, au service des applications les plus exigeantes dans les domaines des équipements mobiles, des process industriels et des énergies renouvelables, cibler les marchés porteurs dans les différentes zones géographiques, en accompagnant les grands distributeurs et en poursuivant la digitalisation du business.

E-Bike, saisir les opportunités liées à ce marché en forte croissance

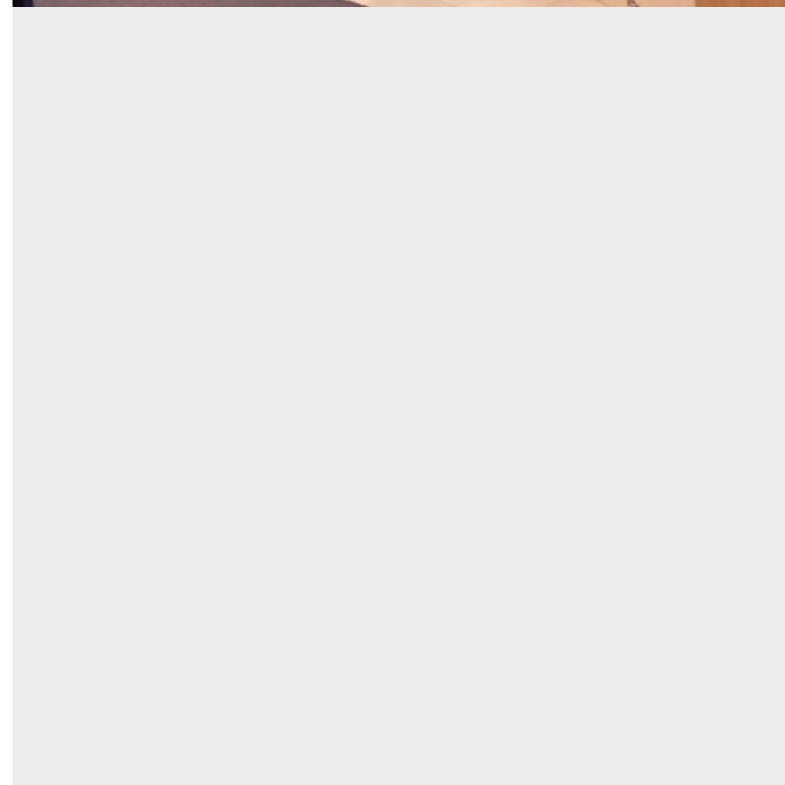
Les chiffres du marché mondial du vélo électrique ne cessent d'augmenter. Evalué à 16 milliards d'euros en 2020, son évolution est estimée à 31 milliards d'euros en 2026. NTN livre des roulements aux grands acteurs de l'industrie du cycle depuis de nombreuses années et développe également des capteurs et des cibles magnétiques adaptés à ce marché. Ainsi, le Groupe équipe moteurs électriques, moyeux de roue, boîtiers de pédaaliers, dérailleurs et manettes électriques ainsi que jeux de direction. NTN s'adapte aujourd'hui pour accompagner l'essor de la motorisation dans la filière cycle, atout majeur de la mobilité douce dans les villes de demain.

Pompes industrielles, développer la collaboration avec les fabricants du secteur

Les pompes sont au cœur de la majorité des process industriels. Avec plus de 750 000 roulements vendus par an, NTN développe des solutions pour des secteurs aussi variés que l'eau et l'assainissement, l'agriculture, la pétrochimie, l'agroalimentaire, l'industrie pharmaceutique ou les semi-conducteurs. Le marché des pompes peut être segmenté suivant deux technologies : les pompes centrifuges et celles à déplacement positif. Dans les deux cas, le marché est dynamique et nous permet d'accompagner nos clients avec des produits répondant à leurs exigences technologiques.

SENTINEL™ SERIES : des solutions de roulements pour répondre au marché de l'agroalimentaire

En septembre 2021, NTN dévoilait sa dernière solution de roulements « SENTINEL™ SERIES » avec lubrification solide. Cette innovation éco-responsable qui a déjà



AXES STRATÉGIQUES

rencontré un franc succès outre-Atlantique depuis 2016, a été pensée pour améliorer la sécurité et le rendement de la production des industriels agroalimentaires.

Pour mémoire, SENTINEL™ SERIES et son design tout inox peut résister à la corrosion et s'applique à ce jour à deux types de produits : les roulements à insert à billes avec palier en inox ou thermoplastique et les roulements à billes standards séries 6000 et 6200. Les roulements SENTINEL™ SERIES sont couramment employés en agroalimentaire pour les convoyeurs, les machines de remplissage et les machines de broyage. Ils peuvent également être utilisés sur toutes les applications exposées à la corrosion, au lavage haute pression ou lorsque le niveau de propreté requis est élevé. En effet, grâce à l'usage d'une lubrification solide les fuites de graisse sont supprimées.

Un impact environnemental positif

Cette gamme s'inscrit également dans une démarche 100 % éco-responsable en luttant contre le gaspillage et la notion de pièce dite « d'usure ». En réduisant les déchets roulements, la consommation de graisse et les interventions de maintenance, elle permet ainsi aux acteurs du secteur agroalimentaire d'être parfaitement en lien avec leur certification ISO14001 ou toutes démarches RSE.

AÉRONAUTIQUE

[Assurer un développement durable en améliorant la satisfaction des clients et s'engager sur les nouvelles opportunités issues des mutations technologiques du secteur.](#)

Aero Green : une contribution active à la décarbonation de l'aviation

La business unit Aerospace participe au projet de décarbonation de l'aviation (Net Zero Aviation by 2050 - ATAG) en s'inscrivant à la fois dans la continuité de l'activité historique de NTN et en investissant sur les technologies de rupture.

Depuis 1968, NTN a toujours œuvré au plus près de ses clients, accompagnant notamment les succès d'Airbus et Safran. La proximité de notre bureau d'études avec les équipes techniques clientes nous permet de coopérer sur l'introduction de procédés et matériaux du futur (céramique, nouveaux alliages, plasturgie). Pour ne citer qu'un exemple : nos derniers prototypes livrés à Rolls Royce pour leur démonstrateur Ultrafan qui permettent

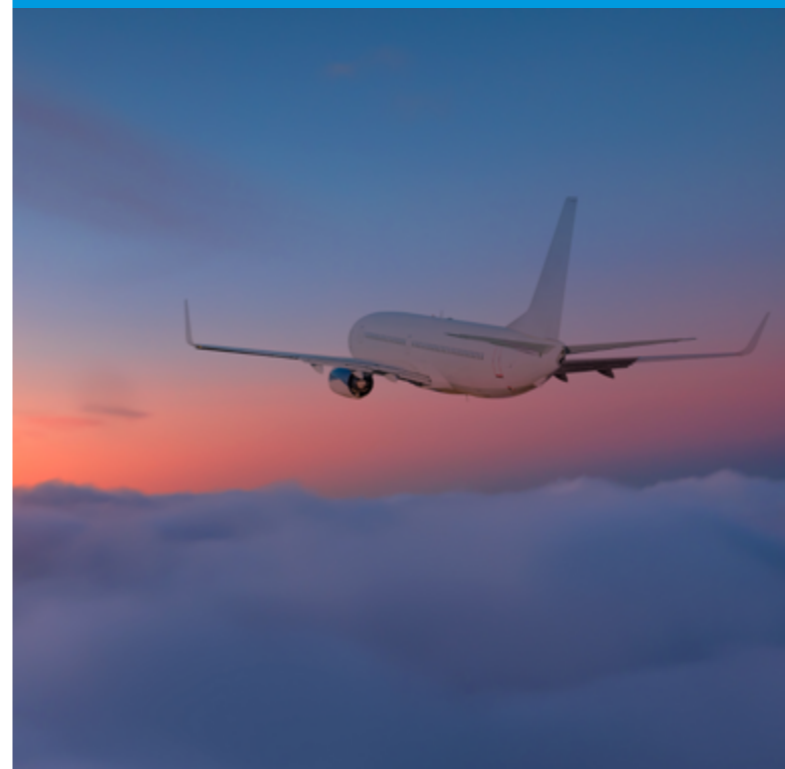
des réductions de consommation de carburant de l'ordre de 25 % par rapport aux dernières générations de réacteurs.

NTN contribue aussi à la décarbonation de l'aviation à travers son empreinte industrielle et ses produits. En effet, l'intégralité de la production Made in France étant concentrée sur l'unique site d'Argonay, nous réduisons considérablement les flux logistiques intra et extra-muros.

Activité MRO : donner une deuxième vie à nos roulements

NTN est acteur depuis 1993 dans la maintenance, la réparation et la remise à niveau (MRO) des roulements SNR des réacteurs CFM56, dont nous avons contribué à la fiabilisation. Notre savoir-faire sur la maintenance de paliers et roulements de boîte est reconnu par l'ensemble des prestataires de maintenance de moteurs d'avion. Aujourd'hui, nous comptons plus de 70 clients sur tous les continents et réparons un volume annuel de 1 200 roulements.

Au-delà de la qualité irréprochable de la maintenance, le délai de réparation est un facteur clé de satisfaction. De plus, restaurer un roulement à l'état neuf en lui redonnant sa performance est écologique et économique pour nos clients.



34

NOUVELLES
RELATIONS
AJOUTÉES À NOTRE
RÉSEAU

17

PARTENARIATS

28

BREVETS

29,4 %

DES HEURES R&D
DÉDIEES À LA
PERFORMANCE CO₂
DES ROULEMENTS

DOMAINE INNOVATION

Notre politique d'open innovation revisitée ces dernières années porte ses fruits et près de 50 % de nos projets de recherche et d'innovation sont conduits dans des partenariats, privés/publics et privés/privés qui accélèrent notre capacité à apprendre et proposer des offres innovantes.

L'électrification et la digitalisation des fonctions mécaniques automobiles, aéronautiques et industrielles, la modification des politiques énergétiques et climats, la nécessaire gestion des ressources, les nouvelles mobilités, tous ces thèmes sont désormais bien ancrés dans nos sociétés. Le monde s'accélère et s'ouvre dans le même temps. Et la transformation de nos marchés et des business modèles n'est plus contestable.

Il n'est plus possible aujourd'hui de prétendre tout connaître, tout savoir, tout maîtriser.

La maturité technique des véhicules électriques par exemple est radicalement différente d'il y a seulement 5 ans et va de pair avec l'augmentation des ventes de véhicule de ce type. Nos clients sont curieux maintenant pour des conceptions spécifiques plus légères, performantes, compactes, fiables, forcément économiques et clairement avec un haut niveau d'ingénierie, ce qui nous est favorable. Mais cela nous impose aussi de transformer nos recherches et études avancées dans nos produits et nos productions plus rapidement.

Comme prévu, nous voyons maintenant une multiplication de nouvelles applications du roulement avec de profonds changements des cahiers des charges, avec la température, la vitesse de rotation, les lubrifiants, le couple résiduel, les phénomènes électriques parasites qui évoluent, par exemple. C'est vrai pour les transmissions automobiles en particulier.

C'est ensuite la confirmation que notre offre technologique mécatronique représente aussi une opportunité, c'est pourquoi nous avons créé il y a moins de 2 ans une nouvelle « Business Unit » dédiée, et qui a ouvert des partenariats et des marchés prometteurs.

Nous sommes confrontés à de nouveaux entrants dans un marché déjà faiblement concentré, aussi bien des concurrents (menace) que des nouveaux potentiels clients (opportunité). Notons ici le succès des programmes supportés par l'Etat dans le cadre des programmes France Relance et France 2030 qui ont été de formidables catalyseurs de projets d'innovation et d'investissement.

Et enfin, si la compétition sur les prix ne suffit plus, et s'il faut pouvoir également apporter des nouvelles technologies et des services, nous avons lancé il y a 2 ans un programme d'accélération original, sans prise de capital, et qui vient supporter des jeunes entreprises avec un produit proche de la production et en phase de Redesign-To-Cost. Nous accélérons actuellement 4 entreprises françaises, avec de bons potentiels marchés. A moins que ce soient ces startup qui nous accélèrent ?

Recherche & Réseaux

Dans ce contexte et pour supporter le plan global stratégique de l'entreprise, la mission du département Recherche & Réseaux est clairement de faciliter l'ouverture de nos équipes de Recherche et d'Innovation aux collaborations extérieures.

RECHERCHE

Créer les « briques technologiques » qui feront la différenciation de l'entreprise. De par notre ADN, nos domaines d'expertises gravitent autour des matériaux, des lubrifiants, de la science des contacts et bien sûr des roulements et de leurs applications.

RÉSEAUX & RESSOURCEMENT

Pour aller vite, pour accéder aux bonnes compétences, les « briques » doivent être coproduites, au sein des différentes équipes de l'entreprise, mais également à l'aide de partenaires hors groupe. Ces actions peuvent être menées dans le cadre de simples contrats de partenariat entre deux entreprises ou dans le cas de consortium entre différents partenaires publics ou privés, financés ou non. Dans le cas de briques technologiques déjà existantes, il s'agira d'aller négocier les conditions d'accès à ces briques.

Le préalable à la création de ces partenariats est bien évidemment notre aptitude à nous constituer un réseau de partenaires potentiels adapté aux thématiques

que nous cherchons à traiter et notre capacité à le renouveler.

INNOVATION

L'Innovation est au cœur du plan d'entreprise DRIVE NTN 100 Phase2. 10 % du CA de l'entreprise en 2027 sera constitué de produits innovants. Il est donc primordial de définir dès maintenant les axes de travail en cohérence avec les attentes du marché actuel et à venir.

Le Département Innovation travaille sur 4 axes marché :

- ▶ Mobilité
- ▶ Industrie et Services
- ▶ Digitalisation et Services
- ▶ Green Business

Ces orientations montrent la prise en compte des besoins et attentes de nos clients, de la mutation de notre environnement, et de notre responsabilité sociétale.

Le portefeuille de nos projets d'Innovation est constitué de projets incrémentaux et de projets en rupture, de projets permettant de faire produire nos moyens de fabrication actuels et de créer de nouveaux schémas industriels. L'enjeu est d'équilibrer l'ensemble de nos activités à travers une animation collective et efficiente, au sein et à l'extérieur de l'entreprise, pour construire le monde de demain.

Réseaux

Le « networking » (réseau) est le fait de créer, de développer et de renouveler un écosystème à l'entreprise. Il est constitué d'universités, de laboratoires de recherche et d'entreprises (de la start-up à la TGE) et il doit être parfaitement adapté aux thématiques que l'entreprise cherche à traiter et capable d'apporter une plus-value à la recherche de partenaires. Accélérer nos partenariats nécessite d'avoir eu une approche structurée de notre réseau afin de pouvoir garantir d'identifier rapidement le ou les bons partenaires.

L'indicateur que nous avons retenu pour mesurer l'efficacité de notre démarche de "networking" est le nombre de nouvelles relations créées au cours de l'année et contractualisées par un accord de confidentialité.

En 2021, nous avons continué à faire croître notre réseau, nous sommes passé de 31 à 34 nouvelles relations ajoutées à notre écosystème d'innovation.

Partenariats

Le partenariat se définit comme une collaboration active de différents intervenants du monde public ou privé, entreprises ou organismes de recherche, qui tout en maintenant leur autonomie, acceptent de mettre en commun leurs efforts en vue de réaliser un objectif commun relié à un problème ou à un besoin clairement identifié et dans lequel, en vertu de leur mission respective, ils ont un intérêt, une responsabilité, une motivation, voire une obligation.

Le but de la collaboration peut être varié, de l'accès à de nouvelles connaissances, de nouvelles technologies jusqu'à l'accès à de nouveaux marchés ou business. Ces partenariats peuvent également faire l'objet de financements publics ou privés selon leur teneur.

Une entreprise qui fonctionne systématiquement en organisant des partenariats est une entreprise en réseau.

En 2022, nous sommes passés de 14 à 17 partenariats, montrant une très belle dynamique autour du renouvellement et de la création de partenariats, 50 % de nos projets majeurs de Recherche & Innovation sont menés aujourd'hui en collaboration.

Brevets

Le nombre de brevets n'est pas un objectif en soi mais plutôt une résultante. Il mesure notre dynamique de créativité et d'inventivité. Le brevet permet de protéger nos inventions, il est autant une arme offensive que défensive et il est finalement un instrument de négociation.

Afin de dynamiser la démarche d'inventivité et pour éviter qu'elle ne soit concentrée qu'au niveau des équipes d'innovation ou d'engineering, NTN Europe s'est doté d'un Fab-Lab (Créa'lab) dont les objectifs sont :

- De créer une communauté pour accompagner toute personne de l'entreprise ayant une idée, à la transformer en Preuve de Concept (POC) en un délai court (3 mois maximum), en mettant à disposition des méthodes, des compétences et des outils adaptés
- De promouvoir l'innovation dans l'entreprise et de favoriser ainsi le plus grand nombre d'initiatives

Après une forte réduction de l'activité inventive liée à la baisse d'activité associée à la crise sanitaire de 2020, l'indicateur 2022 a retrouvé un niveau satisfaisant avec 28 dépôts de brevets et ce grâce à une très bonne dynamique instaurée autour des démarches de créativité.

L'équipe Innovation de la Direction RID développe les solutions en réponse à l'électrification des véhicules.

La mutation du marché automobile vers l'électrification est une opportunité formidable d'apporter des solutions nouvelles et différenciantes sur lesquelles les équipes Innovation travaillent notamment pour apporter:

- Des réponses efficaces aux problématiques de passage de courants électriques au travers des roulements : nouveaux moyens de caractérisation et bancs d'essais, solutions techniques de fiabilisation (travail sur la lubrification, les matériaux, le design, ...)
- Des designs roulements adaptés aux nouvelles conditions de fonctionnement à haute vitesse et haute température, en développant notamment de nouveaux traitements thermo-chimiques pour renforcer les surfaces actives de nos roulements.

Cela passe également par une meilleure compréhension des phénomènes de défaillance, mais aussi par s'entourer des bons partenaires (privés et académiques) pour mettre sur le marché des produits avec le juste niveau de performance et de fiabilité. La compréhension fondamentale des phénomènes s'appuie également sur la mise en place de contrats de Recherche doctorale.

Notre créativité à tous est aussi une opportunité de trouver LA solution à laquelle nos concurrents n'ont pas pensé et qui fera la différence. Le roulement du véhicule électrique de demain est un composant qui intègre les meilleures technologies pour nous permettre de rester un acteur majeur du marché.



PERFORMANCE ÉNERGÉTIQUE ROULEMENT

Enjeux des émissions anthropologiques de gaz à effet de serre

Le Groupe d'Experts Intergouvernemental sur l'Evolution du Climat (GIEC) a confirmé l'influence de l'homme sur le système climatique. De plus, les émissions anthropiques de gaz à effet de serre (GES) actuelles sont les plus élevées jamais observées. Le réchauffement induit va avoir des conséquences directes ou indirectes sur la santé humaine et animale, les activités économiques, la biodiversité... La réduction des émissions de GES est donc une nécessité pour limiter le dérèglement climatique et ses conséquences.

Déclinaison réglementaire à l'industrie automobile

L'industrie automobile participe à cet effort au travers d'engagements par plaques géographiques. Par exemple en Europe, dans le cadre de CAFE 2021, certains constructeurs ne respectant pas leur objectif de contribution à la moyenne de 95g/km de CO2 ont été pénalisés financièrement. Les efforts vont se poursuivre, avec en particulier l'élargissement du bilan carbone au cycle de vie complet « du puits à la roue » d'ici 2025. De plus un objectif de zéro émission « du réservoir à la roue » en 2035 est annoncé.

Déclinaison au roulement

NTN est concerné indirectement, de manière très forte à travers ses clients et sa responsabilité environnementale. En effet, la technologie du roulement est utilisée pour fluidifier la rotation des pièces dans tous types de machines. Avec une technologie roulement plus précise, les arbres peuvent tourner de manière plus fluide, en minimisant les pertes d'énergie. Cette technologie change progressivement le futur des véhicules électriques, des robots et même la société, grâce aux énergies renouvelables.

L'amélioration de la performance énergétique produit représente pour NTN Europe un objectif environnemental clair et fédérateur. C'est également un moyen de générer de l'innovation, de la compétitivité et de la valeur client. C'est une direction pérenne et structurante pour les activités R&D automobile.

Focus sur les technologies des roulements pour automobiles

Au cœur du métier de NTN Europe, le roulement de roue a un véritable potentiel de réduction des émissions de CO2. Ce roulement reçoit les dernières technologies bas frottement pour améliorer significativement les performances. De plus, dans le contexte du

développement des véhicules électriques, l'autonomie est un facteur clef de performance. Or les roulements de roue efficaces peuvent également apporter un gain substantiel sur ce critère avec un surcout limité.

Concernant les moteurs de véhicules électriques et les transmissions associées, nous développons les solutions permettant de répondre aux sollicitations particulières de ces roulements : hautes vitesses de rotation, résistance au passage de courant. La maîtrise des conditions de lubrifications est également la clef d'un fonctionnement énergétiquement optimal.

Les technologies automobiles déjà déployées en série par le groupe NTN permettent de diminuer les émissions de CO2 de plusieurs milliers de tonnes chaque jour...

Moyens et outils au meilleur niveau.

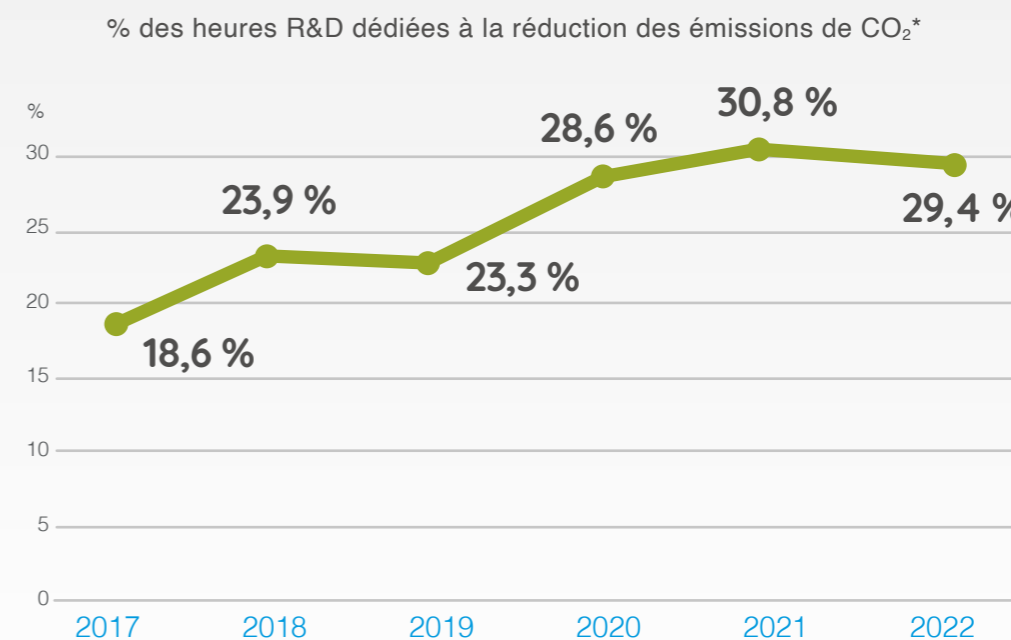
Pour améliorer encore la performance énergétique de ses produits à moyen terme, NTN Europe met en œuvre de nouveaux moyens. Par exemple, un nouveau banc d'essai pour caractériser le couple de frottement des roulements de roue est entré en service en 2023.

Fruit de 3 ans de développement et d'un investissement conséquent, ce moyen va permettre de caractériser les frottements dans toutes les conditions variées de vitesse, charge et température exigées par nos clients. Il est ainsi capable de fonctionner entre -7 et +40 °C, ou encore de suivre le profil de vitesse de la norme WLTC. Le niveau de précision est au meilleur niveau mondial, avec l'ambition de faire de ce moyen et des méthodologies associées des standards dans l'automobile.



KPI de l'année 2022 :

Le KPI retenu est défini comme le pourcentage des heures R&D consacrées à la réduction des émissions de CO2. Il est basé sur le bilan des heures éligibles au crédit impôt recherche.



DOMAINE SOCIAL

Attirer et fidéliser une diversité de talents pour assurer le développement de NTN Europe en s'appuyant sur une marque employeur forte.

LES ENJEUX

Le travail autour de la marque employeur présente des enjeux importants. Celle-ci porte notre ADN social et doit transmettre nos ambitions RH, nos valeurs, notre culture et nos éléments différenciants. Les cibles sont illimitées : collaborateurs actuels et futurs, clients, fournisseurs, institutions et partenaires. Nous souhaitons que notre ADN soit perçu à l'intérieur comme à l'extérieur d'une façon homogène et authentique. In fine, nous poursuivons plusieurs objectifs : attirer les personnes qui possèdent les compétences nous permettant de consolider et développer nos business, et fidéliser nos collaborateurs, mais aussi, à travers eux, nos parties prenantes.

NOS AMBITIONS

Compte tenu des enjeux stratégiques évoqués, et en phase avec nos valeurs, nous investissons des moyens humains et financiers importants afin de renforcer notre attractivité et de fidéliser nos talents. Nous avons construit et mis en œuvre une stratégie globale autour d'axes porteurs :

- L'intégration et l'accompagnement de stagiaires et d'alternants (en formation initiale ou continue)
- Une politique RH centrée sur les femmes et les hommes de l'entreprise (mobilité interne, cooptation, processus d'intégration...)
- Une communication en ligne avec notre ADN, afin de promouvoir nos activités et nos métiers
- Une offre de formation complète afin de permettre à chaque salarié de monter en compétence

A ce jour, nous continuons de mener des actions concrètes pour cultiver au quotidien notre marque employeur en interne comme à l'externe.

NOS ACTIONS

[Une politique RH centrée sur les femmes et les hommes de l'entreprise.](#)

Nous souhaitons permettre à chacun de progresser et de développer ses compétences. Aussi, nous attachons une importance particulière à promouvoir la mobilité interne au sein du groupe. Au cours de l'année 2022, nous avons ouvert 156 postes en interne, et 75 d'entre eux ont été pourvus grâce à une mobilité au sein du groupe, que ce soit en France ou en Europe.

[L'accueil de jeunes en stage et alternance](#)

Les juniors d'aujourd'hui sont nos potentiels talents de demain ! Le développement de l'alternance et des stages constitue un levier de recrutement puissant. En effet, en fonction des compétences de chacun et des besoins de l'entreprise, les stagiaires et alternants de l'entreprise sont les premiers candidats de demain. Nous nous attachons à proposer des sujets riches et variés, où chacun peut exprimer son potentiel, et apprendre à nos côtés. Le soin que nous apportons à cet accompagnement s'est traduit par le renouvellement du label HappyIndex@Trainees, proposé par Choose My Company. En 2022, nous avons accueilli près de 200 jeunes en formation, et la collaboration se poursuit, avec des contrats en alternance pour nos stagiaires, et un CDI pour les futurs diplômés.

Développement du dispositif LEARN

L'Ecole des Applications du Roulement NTN, démarrée en 2019, s'est développée en 2022.

Nous mettons en œuvre un parcours pré-qualifiant, ouvert sans condition de diplôme, de qualification ou d'expérience, 3 fois en 2022.

Nous dupliquons le dispositif pour les secteurs Grandes Séries, avec la plateforme située sur le site de Seynod.

Nous proposons une nouvelle spécialisation d'Assembleur Monteur de Systèmes Mécanisés pour les nouveaux

13 %
DE TURNOVER

25865
FOLLOWERS SUR 

60
PERSONNES AYANT
INTÉGRÉ LEARN

89 %
INDEX ÉGALITÉ
PROFESSIONNELLE

7,3 %
TAUX D'EMPLOI
DE TRAVAILLEURS
EN SITUATION DE
HANDICAP

salariés formés et recrutés avec LEARN, et pour les ouvriers déjà salariés, pour les secteurs aéronautiques. Deux promotions de ce parcours qualifiant (CQPM) ont été démarrés en 2022, se terminant tout début 2023.

Nous proposons également un parcours de Conduite d'Equipements Industriels, pour les nouveaux salariés formés et recrutés avec LEARN, et pour les ouvriers déjà présents, des secteurs Automobile ou Industrie. Trois promotions de ce parcours qualifiant (CQPM) ont été démarrés en 2022, se terminant en 2022 et en 2023.

Nous animons des partenariats avec Pôle Emploi et autres structures institutionnelles ou partenaires de l'emploi, de l'insertion et du handicap.

Nous avons en particulier :

- Organisé et animé 6 comités de pilotage du dispositif, regroupant acteurs internes et externes.
- Formalisé avec Pôle Emploi une convention permettant aux intérimaires de passer les tests MRS Méthode de Recrutement par Simulation
- Reçu 8 partenaires sur le handicap et mené avec ces dernier 24 actions, allant de la découverte de LEARN, préparation aux informations collectives, découvertes de postes, découvertes des formations, participations aux ateliers des structures, suivi d'apprenants et de salariés en situation de handicap.
- Reçu 6 partenaires de l'insertion (Missions locales, associations), et mené avec eux 11 actions, allant de l'intervention en leurs locaux, de visites de LEARN, et de rendez-vous de suivi d'apprenants et salariés.

LEARN bénéficie du soutien financier du Ministère du Travail de l'Emploi et de l'Insertion, opéré par la Banque des Territoires et la Caisse des Dépôts, par le programme "100 % Inclusion, la Fabrique de la remobilisation" du PIC Plan d'Investissement dans les Compétences.

Lors de la visite de suivi du 30 janvier 2023, les représentants de l'Etat (DGEFP et DDETS) ont reconnu la qualité et l'efficacité de l'accompagnement, et félicité le porteur de projet pour ses taux de retour en emploi particulièrement importants.

Par ailleurs, le processus d'intégration à LEARN est basé sur un recrutement sans CV. Pour accompagner cette spécificité, les managers et acteurs RH de NTN Europe suivent une formation "Recruter sans CV"

Sur le champ de l'accessibilité aux applications informatiques pour tous, on peut noter que nous nous sommes organisés en 2022, pour systématiser l'ouverture d'un compte informatique pour tous nos salariés, ce qui est une nouveauté pour une grande partie de nos ouvriers. Il reste à améliorer le relai par le manager et l'accompagnement des salariés, pour faciliter l'accès aux modules de formation au format E-Learning.

Nous avons également signé une convention de partenariat inclusif avec le département de la Haute-Savoie, pour la période 2022 – 2024.

ICSA, notre usine italienne a lancé NTN PROFTEC.

En réponse à la difficulté généralisée de trouver des compétences techniques dans le secteur de la fabrication, ICSA a lancé PROFTEC : une approche intégrée qui permet d'identifier et de développer les ressources techniques nécessaires pour relever nos défis d'avenir.

Avec PROFTEC - PROgramma per la Formazione di TECnici del Cuscinetto" NTN - et grâce à la collaboration intégrée du CNOS FAP et à son expérience approfondie et consolidée en matière de formation, notamment à l'orientation professionnelle technique, ICSA change le modèle de recrutement traditionnel en concevant un outil qui soutient la création des aptitudes et des compétences réellement nécessaires pour correspondre au développement technologique majeur actuellement en cours de mise en œuvre dans l'usine piémontaise.

L'objectif est de combler le fossé entre le monde de l'éducation et les exigences du marché du travail, en donnant la possibilité de développer des cours de formation dans un environnement industriel 4.0 et en montrant à la nouvelle génération l'environnement de fabrication moderne. L'industrie mécanique moderne qui se présente comme une usine plus propre, ordonnée et sûre a aujourd'hui encore besoin de nouvelles ressources humaines, des ressources humaines qualifiées prêtes à « faire l'avenir ».

« Et si on changeait notre regard sur le handicap ? »

Nous avons poursuivi notre volonté d'intégrer le handicap dans la stratégie globale RH de l'entreprise et ainsi clarifier les rôles et missions de chacun sur ce sujet. Un accord handicap a été signé avec les

organisations syndicales en novembre 2021 avec pour objectifs d'inclure et de maintenir nos collaborateurs en situation de handicap et de sensibiliser et communiquer régulièrement sur ces sujets.

La Semaine Européenne pour l'Emploi des Personnes Handicapées de 2022 a été l'occasion de déployer et rendre visible notre politique d'entreprise, de déconstruire les préjugés.

Durant cette semaine, nous avons déclenché les formations auprès de nos managers afin de leur donner les outils nécessaires pour intégrer des collaborateurs en situation de handicap et maintenir dans l'emploi nos salariés concernés par ces problématiques (75 % de nos managers ont été formés dans ce cadre).

Cela a aussi été l'occasion de réaffirmer notre engagement en organisant à nouveau une journée de Duoday. Nous avons pu accueillir 7 personnes en situation de handicap sur la journée pour découvrir nos métiers auprès des collaborateurs volontaires. Au-delà de la richesse de cette journée, cette immersion s'est soldée par une embauche en CDI sur un de nos sites.

Toutes ces actions sur l'année 2022 ont permis à tous de s'ouvrir à la différence et de s'en enrichir.

Cela a permis une véritable prise en considération de la question du handicap dans nos pratiques du quotidien. Les sensibilisations et différentes communications



ont permis aux salariés d'être rassurés sur la prise en charge de ces problématiques par l'entreprise et ont développé notre marque employeur et le sentiment d'appartenance.

Grâce à la mobilisation et l'adhésion de tous, nous avons pu atteindre et dépasser l'obligation légale de 6 % en comptabilisant 7.3 % de travailleurs en situation de handicap sur l'année 2022.

Pour rappel, notre chiffre 2021 était de 5.7 % soit une progression de 1.6 point en 1 an.

Exemple d'inclusion de personnes porteuses de handicap, la parole à SNR Cévennes

« Notre usine ayant été pensée par et pour les femmes et les hommes qui y travaillent, elle s'est adaptée naturellement pour nos collaborateurs qui présentent un handicap physique.

Dans ce contexte, nous avons commencé avec l'ESAT des Gardons, à sous-traiter certaines de nos activités dans leurs ateliers tel que le nettoyage des intercalaires, et le reconditionnement.

En 2020, lorsqu'un de nos clients automobiles, nous a exprimé un besoin spécifique de livrer des roulements dans des conditionnements non standards, nous avons alors imaginé pouvoir pousser encore plus loin l'intégration du handicap dans notre « usine du futur » sur le site de Croupillac.

Avec l'accompagnement de l'encadrement de l'ESAT, nous avons formé des équipes de deux personnes en situation de handicap qui viennent sur notre site une semaine sur deux à tour de rôle, réaliser l'activité de reconditionnement.

Nous avons ensuite formé un salarié de l'ESAT sur un tour de reprise. Cette personne est désormais autonome pour la production et les changements de série sur cette machine.

Nous avons également intégré des salariés de l'ESAT, pour l'activité de reconditionnement ainsi que celui formé sur le tour de reprise en qualité d'agent de fabrication sur une ligne de production dans notre « usine du futur ».

A ce jour, il est en formation avec un tuteur pour piloter de manière autonome un module de production de roulement de 3^e génération ! »

La sécurité et la santé au travail

La Sécurité est une valeur fondamentale du Groupe, inscrite dans la politique d'entreprise et dans les engagements pris par notre Direction. Dans ce cadre, l'ensemble de l'organisation prend les mesures nécessaires pour garantir la sécurité et protéger la santé des travailleurs, et plus généralement de tout intervenant dans l'entreprise. Ils sont appuyés par :

- Un département HSE central, qui propose des plans d'amélioration sécurité, ergonomie et incendie, et accompagne le déploiement opérationnel,
- Des relais HSE sur les sites,
- Et un service médical interne, qui participe activement à la démarche de prévention.

L'entreprise s'est donc engagée à faire de la sécurité et la santé des travailleurs une priorité permanente, afin d'améliorer les résultats et de construire une culture sécurité robuste et durable. La démarche de prévention des accidents du travail et des maladies professionnelles repose actuellement sur un Système de Management de la Sécurité interne.

L'année 2022 est marquée par une légère dégradation de nos taux de fréquence d'accidents, et en revanche une amélioration significative de notre taux de gravité.

	TF1	TF2	TG
NTN Europe	13	10,7	0,45
NTN Europe et ses filiales	10	7,7	0,32

TF1 = Nbre de déclarations AT x 1.000.000 / Nbre d'heures travaillées

TF2 = Nbre d'AT avec arrêt de travail x 1.000.000 / Nbre d'heures travaillées

TG = Nbre de jours perdus pour AT x 1.000 / Nbre d'H. travaillées

NTN Europe conserve une ambition forte pour le futur avec une réduction de 30 % du nombre d'accidents avec arrêt d'ici fin 2023 par rapport à la valeur moyenne de référence 2018-2020. Pour atteindre cet objectif, un plan d'amélioration sécurité 2020-2023 a été lancé en 2020. L'idée est de renforcer le niveau d'exigence sur la sécurité, pour relancer une dynamique d'amélioration,

via des actions liées à la Technique, l'Organisation et le Comportement (TOC).

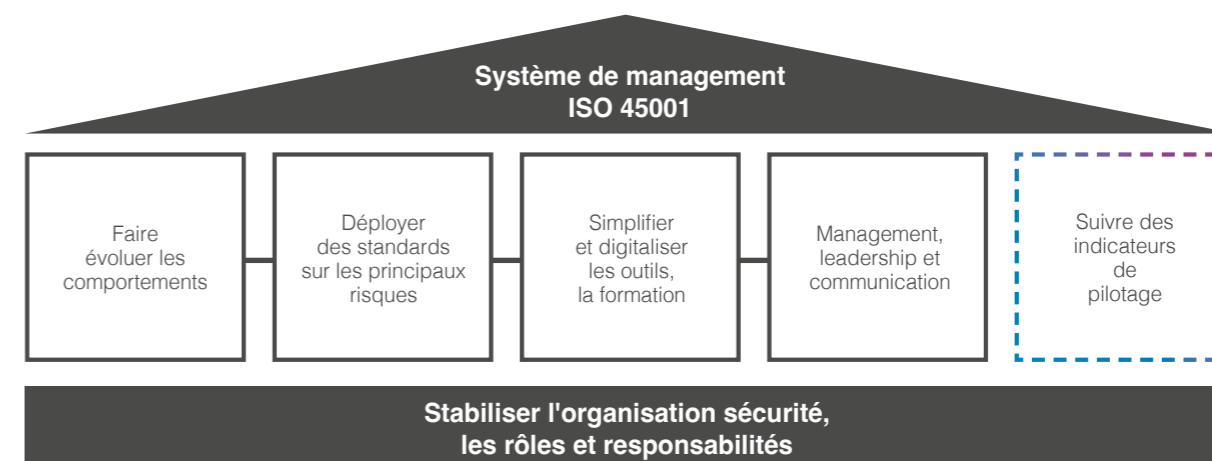
Les axes de travail prioritaires en 2020-2023 sont :

- Faire évoluer les comportements
- Déployer des standards sur les principaux risques (ex : travail en hauteur, circulation, ...)
- Simplifier et digitaliser les outils, la formation
- Renforcer le leadership sécurité (management) et la communication
- Suivre des indicateurs de pilotage
- Faire évoluer le système de management, en visant une certification ISO 45001 en santé sécurité

Ce plan d'amélioration est décliné en actions concrètes sur l'ensemble de nos sites et fait l'objet d'un suivi trimestriel.



En FY2022, nous avons notamment validé 3 standards sécurité (incendie, sécurité machines, circulation piétons engins), développé un nouveau calendrier pour communiquer mensuellement de façon structurée sur la sécurité, renforcé notre démarche VRS sécurité - visite sécurité participative au poste de travail pour impliquer les salariés dans la réflexion sur les risques, réalisé des journées sécurité sur l'ensemble de nos sites, et mis en œuvre un plan d'action de préparation à la certification ISO 45001.



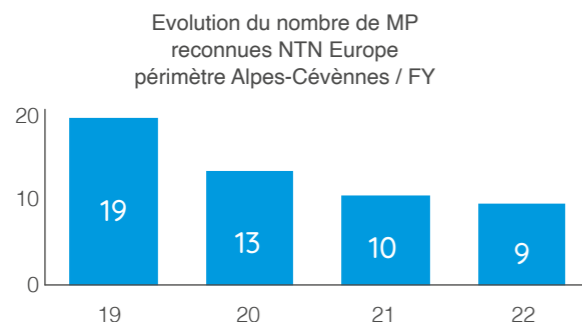
Ergonomie

En ligne avec les directives santé et sécurité du groupe, l'ergonomie est un axe majeur, au cœur de la stratégie, avec l'humain au centre des réflexions pour améliorer les conditions de travail et optimiser les critères de performances des installations.

Dans ce cadre, depuis FY2019 (lancement de la première roadmap Ergonomie), et la réalisation consécutive de 3 études de surveillance de douleurs auprès de la population opérateur, nous avons bâti une connaissance solide des situations de travail à risques, pour lesquelles des actions correctives et préventives ciblées sont menées sur 5 axes de travail :



Entre FY2019 et FY2022, nous avons étudié plus de 400 postes de travail, interrogé plus de 96 % des opérateurs sur leurs douleurs (objectif atteint), et divisé par plus de 2 le nombre de maladies professionnelles reconnues sur l'ensemble de nos établissements français.



En parallèle nous avons saisi l'opportunité de conduire le programme TMS-Pros de la CARSAT sur le site de Seynod, qui aide les entreprises à réduire l'impact des TMS, et à développer la performance. Cela a permis au site, et plus particulièrement au nouveau département HSE du site de se lancer dans une démarche structurée

et fédératrice pour l'ensemble des salariés avec pour résultat d'avoir :

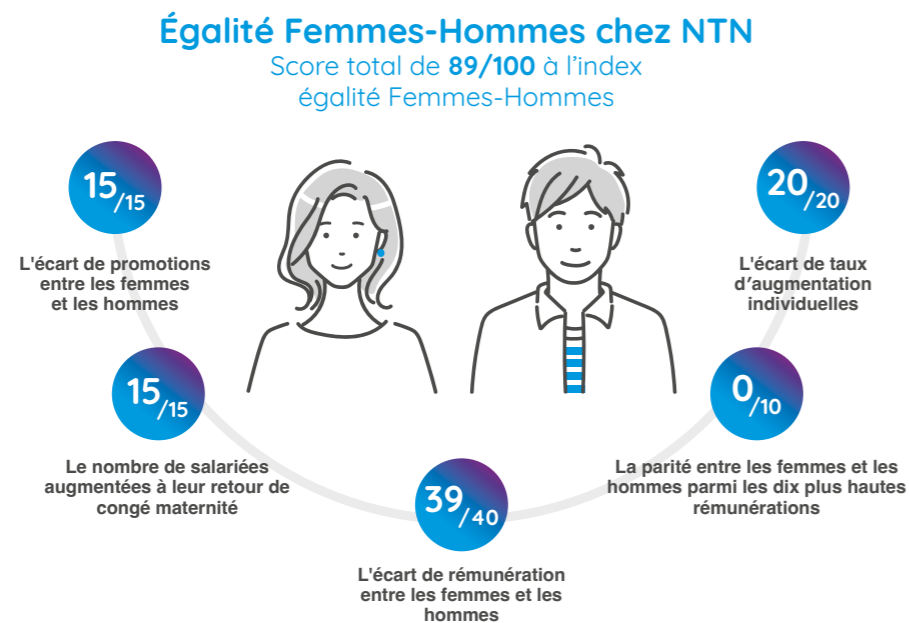
- Sensibiliser le top management
- Renouveler l'engagement de la direction
- Former et dédier une ressource au métier d'animateur de démarche de prévention des TMS
- Renforcer plus généralement la communication autour de l'ergonomie.

Fort de cet investissement humain, organisationnel et économique, le site de Seynod est aujourd'hui doté d'une méthode de prévention durable permettant de contribuer aux enjeux liés aux améliorations des conditions de travail, au bien-être au travail, à la fidélisation, et à l'attractivité des emplois.

Dans la continuité de ces deux expériences significatives réussies, nous avons l'ambition de déployer cette méthode TMS-Pros sur l'ensemble du groupe. De plus nous avons décidé pour FY2023, de renforcer l'alignement de nos démarches de prévention des risques en sécurité & en ergonomie dans le but d'atteindre l'objectif de certification ISO 45001.

Index d'égalité professionnelle

A l'occasion de la journée internationale des droits des femmes, NTN a publié son indice 2022 sur l'égalité Femmes-Hommes. **L'entreprise atteint un résultat de 89 points sur 100 (+5 points/2021)** qui traduit les efforts mis en œuvre en faveur de l'égalité professionnelle.



Autres actions

NTN Europe et AFB France, un partenariat

En confiant ses équipements informatiques, NTN Europe participe à la pérennité de l'emploi de personnes en situation de handicap tout en donnant une seconde vie à son matériel informatique. En effet, AFB est une association qui compte 200 collaborateurs en France dont 2/3 qui sont porteurs de handicap et qui occupent tous types de postes dans l'entreprise. 1089 ordinateurs ont été donnés depuis le démarrage du partenariat en 2020.

Hébergement temporaire de personnes sans abri

NTN Europe a été sollicité en 2022 par la DDETS (Direction Départementale du Travail, de l'Emploi et de la Solidarité), à la recherche d'un terrain pour renforcer l'offre de logements d'urgence pour l'hiver sur le bassin d'Annecy.

Un accord a été trouvé avec le Comité Social et Economique, pour la mise à disposition de la DDETS, de 2500 m² de terrain, situé près des locaux du CSE à Seynod. L'objectif était de créer un centre d'hébergement d'urgence de nuit de 40 places, démontable.

La Croix Rouge Française a été en charge de la mise en place et de la gestion de ce centre, en lien avec le SIAO qui oriente les sans-abris vers les places disponibles.

Une convention dans ce sens a été signée pour 7 mois entre les 4 parties, la Préfecture (DDETS), La Croix-Rouge, NTN et le CSE. Le centre a ouvert en janvier 2023 et a fermé le 31 mars 2023 sous sa forme "hébergement d'urgence de nuit, pour des adultes sans abri, en période hivernale".

Depuis le 02/05/2023, il accueille des familles, pour une période pouvant s'étendre au maximum pour le moment au 30/06/2023 et avec un maximum de 40 places occupées. Le centre est donc ouvert 24h/24 et 7j/7.

Le marathon international de Sibiu est le plus grand événement annuel de collecte de fonds en Roumanie et également l'un des plus grands marathons du pays, qui combine la joie de courir avec la joie de donner. Il fournit une plate-forme de collecte de fonds pour des initiatives de groupes informels et des projets

d'ONG et il rassemble des citoyens, des entreprises et des autorités publiques, dans une célébration communautaire.

Les 4 et 5 juin 2022, 25 coureurs NTN ont participé à toutes les courses (42km, 10km, 5km, courses enfants), pour soutenir deux partenaires traditionnels : la Cellule d'Urgence pour l'acquisition de matériel médical et l'Association Storytelling pour les programmes de développement des enfants.

Dans le cadre du Safety Day 2022, l'usine ICSA en Italie a organisé un événement sur la sécurité au travail pour les étudiants d'une école professionnelle proposant des programmes pour plombiers, électriciens, maçons et mécaniciens.

Au cours de cet événement, auquel ont participé environ 150 étudiants répartis en plusieurs groupes, des représentants extérieurs de l'ANMIL, l'Association italienne des accidentés du travail, sont venus raconter aux étudiants leur histoire, et expliquer le contexte de leur accident sur leur lieu de travail.

Il s'agissait de faire réfléchir et de comprendre qu'un comportement adapté sur le lieu de travail est la base de la sécurité au travail.

NTN a soutenu 2 équipages lors de la 26^{ème} édition du 4L Trophy en février 2023

- ▶ Le Polycrew : Dorian Caullireau et Clément Massit, deux étudiants de Polytech Annecy-Chambéry.
- ▶ Ride4Human : Florian Gros, étudiant en alternance chez NTN, et son coéquipier Robin Berthet, un autre étudiant.

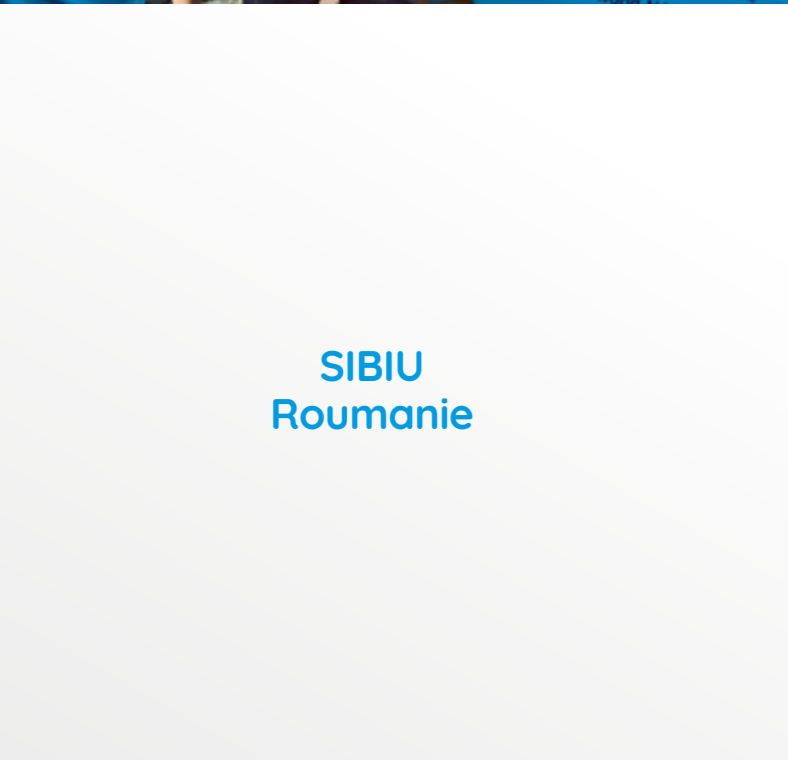
C'est le plus grand rallye raid caritatif européen dédié aux 18-28 ans.

L'objectif est d'apporter des fournitures scolaires et sportives aux enfants les plus défavorisés du Maroc, en partenariat avec l'association Enfants du Désert.

NTN leur a fourni des roulements et des pièces pour équiper leur 4L, et les employés de NTN se sont portés volontaires pour rassembler des fournitures scolaires. 45kg ont pu être ainsi remis à l'association.



SIBIU
Roumanie



SIBIU
Roumanie



ANNECY
France



97 %

DE DÉCHETS
VALORISÉS
SUR SITES

8,7 %

DE GAIN DE
PERFORMANCE
ÉNERGÉTIQUE
SUR SITES

5 186

TCO2 EQ EMISES
SCOPE 1 ET 2

DOMAINE ENVIRONNEMENT & ENERGIE

Construire ensemble une entreprise durable

Nos ambitions en matière d'Environnement et d'Énergie

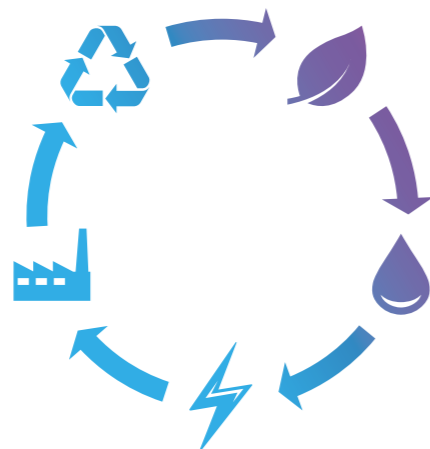
La direction de NTN Europe, soucieuse des enjeux environnementaux et énergétiques actuels, s'engage sur les points suivants :

- Nous mettons tout en œuvre pour réduire nos impacts sur l'environnement, en particulier nos consommations de ressources, nos rejets, nos déchets, et nos consommations d'énergie
- Nous voulons contribuer à une mobilité plus écologique en améliorant la performance énergétique de nos produits
- Nous choisissons de placer au centre de nos organisations la réduction des émissions de gaz à effet de serre (GES) pour atteindre la neutralité carbone.

En cohérence avec les Engagements de la direction, les Axes Stratégiques Environnement & Énergie de NTN Europe ont été redéfinis en 2022 :

-  **AS-CO : Gaz à Effet de Serre**
-  **AS-H2O : Eau**
-  **AS-NRG : Énergie**
-  **AS-AIR : Rejets atmosphériques**
-  **AS-WST : Déchets**

Nos axes stratégiques



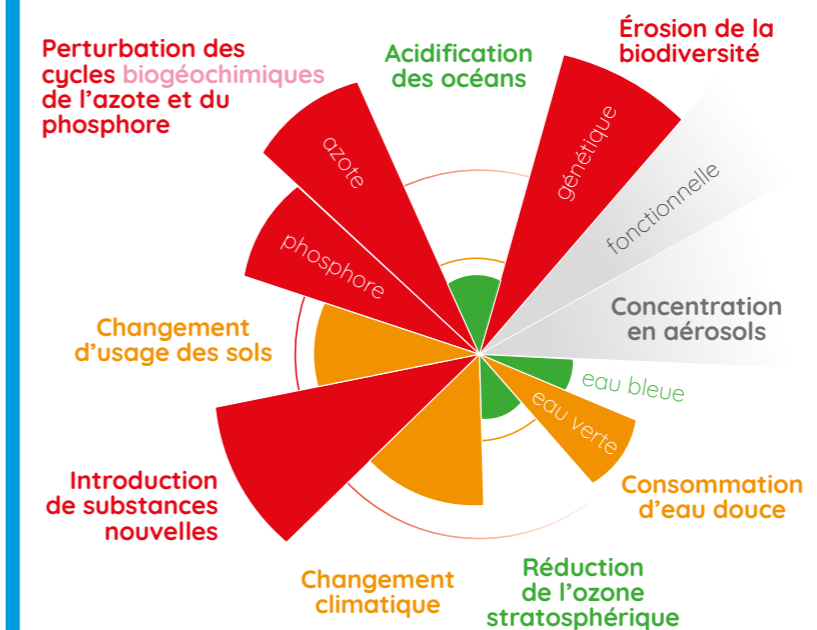
Gaz à Effet de Serre : vers la neutralité Carbone



Nous vivons une « grande accélération ». A titre d'exemple, depuis 60 ans, autant dire une fraction de seconde à l'échelle de l'humanité, la population mondiale a été multipliée par 2,7, la production d'énergie par 4,2, la production d'acier par 5,5.

Cette grande accélération nous a conduit à dépasser six des neuf limites planétaires. Le changement climatique bien entendu mais également l'érosion de la biodiversité, la consommation d'eau douce, l'introduction de substances nouvelles, la perturbation des cycles de l'azote et du phosphore et le changement d'usage des sols.

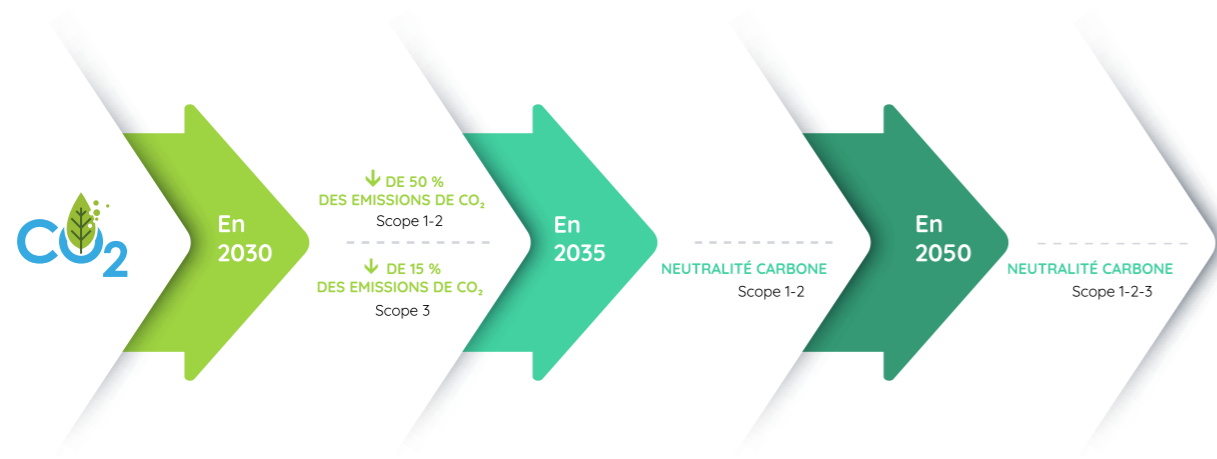
Les limites planétaires



En tant que concepteurs, producteurs, vendeurs, ... de roulements, nous contribuons à combattre le dérèglement climatique par leur efficacité énergétique.

Nous nous y employons également en affichant nos objectifs de neutralité carbone.

OBJECTIFS DE NTN EUROPE ET SES FILIALES EN MATIÈRE DE RÉDUCTION DE SES ÉMISSIONS DE CO₂



Au travers de ces objectifs, nous contribuons à respecter l'accord de Paris sur le changement climatique, à savoir « contenir l'élévation de la température moyenne de la planète nettement en dessous de 2 °C par rapport aux niveaux préindustriels et de poursuivre l'action menée pour limiter l'élévation des températures à 1,5 °C ».

Ces objectifs de neutralité carbone s'entendent par réduire nos émissions carbone de l'ordre de 90 %.

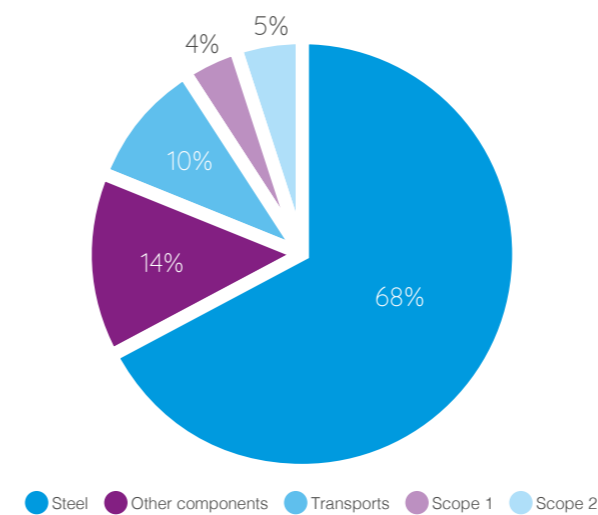
Afin d'atteindre nos objectifs de neutralité carbone, nous devons commencer par mesurer.

C'est ce que nous avons fait en 2021 sur l'exercice fiscal 2019, dernier exercice représentatif, avant la covid 19. Ce bilan réalisé sur la totalité du périmètre NTN Europe et ses filiales, sur les scopes 1, 2 et 3, à l'exception de l'utilisation et de la fin de vie de nos produits a fait ressortir les ratios suivants :

- Scope 1 : 1 %
- Scope 2 : 3 %
- Scope 3 : 96 % avec une part majoritaire dans l'achat de produit et notamment l'achat d'acier.

Un prochain bilan carbone sera réalisé en 2024 sur l'exercice fiscal 2023 afin de visualiser nos résultats et nous assurer que nous sommes dans la trajectoire de nos objectifs de neutralité carbone.

Par ailleurs, de plus en plus, nos clients nous demandent de calculer l'empreinte carbone à la référence produit lors du processus de consultation.



Exemple pour un roulement de roue de troisième génération.

Les ratios sont sensiblement du même ordre. Ces résultats deviennent des données décisionnelles pour nos clients dans leur acte de nomination du fournisseur de roulements. C'est pour nous une opportunité pour optimiser notre positionnement concurrentiel dans un monde où la compétitivité reste économique mais également, et de plus en plus, sociale et environnementale.

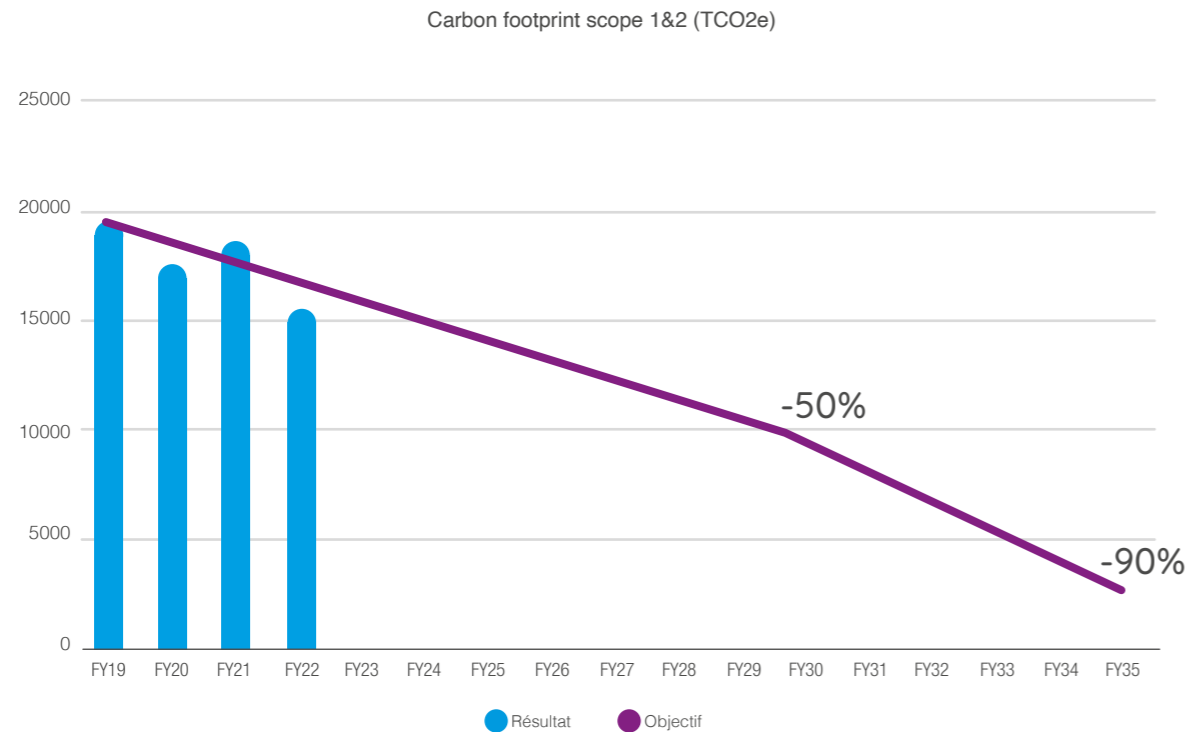
Une dernière méthodologie de calcul, l'analyse du cycle de vie, permet de mesurer l'impact du produit sur le changement climatique mais également sur d'autres impacts environnements. Notre direction Recherche, Innovation et Développement s'est emparé de cette méthodologie afin d'orienter nos choix technologiques pour nos futurs développements.

Le département Techniques et Moyens de Fabrication, en étroite collaboration avec l'ensemble des sites du groupe, anime notre roadmap pour les scopes 1 et 2.

Fort de la robustesse de nos démarches et certificats environnement (ISO14001) et énergie (ISO50001) en vigueur sur nos sites depuis de nombreuses années, nos actions s'articulent autour de :

- La désignation d'un « Référent Energie » par site
- L'élaboration d'une politique d'efficacité énergétique
- La fixation d'objectifs quantifiables pour la mise en œuvre
- Un relevé et une analyse des données de départ (notamment consommations d'énergie)
- La programmation et la réalisation des travaux et adaptation nécessaires
- La mesure des résultats et la poursuite de l'amélioration en continu

Indicateur de neutralité carbone scope 1 et 2 de NTN Europe et ses filiales



L'intensité carbone scope 1 + 2 de NTN Europe et ses filiales est en amélioration globale sur l'année FY22, s'expliquant par :

Une baisse de la consommation de gaz importante (-33 % en FY22 vs FY21), principalement due aux installations de récupération de chaleur et aussi au pilotage des installations et des températures par les équipes techniques, relayées par les managers et l'ensemble du personnel.

Une baisse de la consommation d'électricité (-5 % en FY22 vs FY21), résultat du Management des modes de Marches et Arrêts (MMA) des moyens par les équipes de production.

Nous sommes dans la trajectoire de nos objectifs de réduction des émissions carbone scope 1 et 2 de 50 % en 2030 et de 90 % en 2035.

Sur le périmètre NTN Europe, nos émissions carbone sont passées de 7638 tCO2e en FY21 à 5186 tCO2e en FY22, ce qui correspond à une réduction de près d'un tiers, pour une activité FY22 de nos usines sensiblement identique à celle de FY21.

Pour le scope 3, nous sommes en relation avec nos fournisseurs pour bien appréhender leurs émissions carbone. Les facteurs d'émissions carbone (poids d'émission carbone par poids de matière fabriquée) sont très variables en fonction des process, arc électrique versus hauts fourneaux pour les aciéries, taux de matière recyclée pour les matières plastiques..., ainsi qu'en fonction de leur localisation, l'électricité étant plus ou moins carbonée dans le pays de production. Enfin la localisation de ces fournisseurs impacte les émissions carbone des transports des produits.

Afin d'atteindre nos objectifs de réduction de 15 % des émissions carbone scope 3 en 2035 et de 90 % en 2050, nous allons être amenés à intégrer dans nos processus de sélection de nos fournisseurs des critères sur les émissions carbone, de façon alignée à ce que font nos clients.

C'est ce que nous faisons dès à présent pour la sélection de nos fournisseurs de moyens de production.

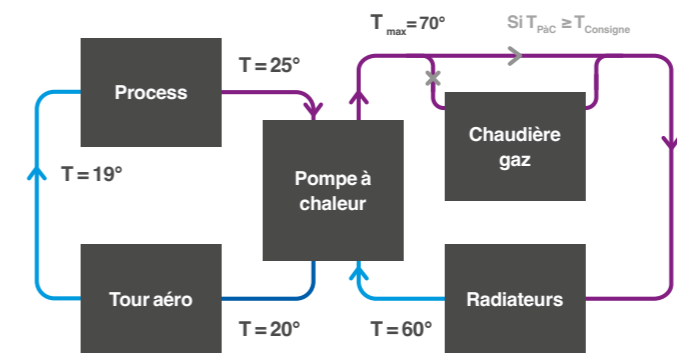
C'est bien un alignement de la société, de la réglementation, de nos clients et de nos fournisseurs qui nous permettra individuellement et collectivement de respecter nos objectifs de neutralité carbone.

Meythet : bon pour la planète... et le budget

Dans le but de valoriser la chaleur résiduelle des moyens de production, le site de Meythet a mis en place une pompe à chaleur. Des économies à la clé !

Ce dispositif réutilise la chaleur de l'eau de refroidissement des machines pour chauffer les locaux. Ainsi les calories sont récupérées et réinjectées dans le circuit de chauffage. Cette technologie permet de réaliser des économies d'énergie et ainsi de diminuer l'empreinte carbone et

la facture énergétique. Sur les 25 premières semaines d'exploitation, l'installation de la pompe à chaleur a généré une économie d'énergie représentant 17 000 € soit -55 %. Également, elle a permis une réduction de l'empreinte carbone de 143 teqCO2 soit -90 %. Initialement la pompe à chaleur devait être rentabilisée en 3 ans et demi... mais avec la hausse du prix du gaz, le retour sur investissement sera bien plus rapide.



Différence de 5°C de l'eau recyclée + Apport d'énergie électrique = +10°C sur le réseau de chauffage



Eau : vers les meilleures pratiques

L'année 2022 a été marquée par une sécheresse historique de par sa durée et son intensité. Cet épisode de sécheresse a engendré une révision de la stratégie de l'entreprise quant à la gestion de cette ressource. L'eau devient donc en 2022 un des cinq Axes Stratégiques Environnement & Energie du groupe. Deux axes de travail, ayant pour objectif de s'orienter vers les meilleures pratiques en matière de gestion de l'eau, ont été identifiés :

- Anticipation des situations de crise (niveaux d'alerte sécheresse)

- Réduction de nos consommations d'eau par le progrès technologique, le management et la maîtrise opérationnelle de nos installations

En 2022, un nouvel indicateur associé à cet axe stratégique a été introduit : consommation d'eau des sites NTN Europe (en m³) ramenée à l'activité (valeur ajoutée en k€). En FY22, les sites de NTN Europe ont consommé 0,64 m³ d'eau / k€VA.

Sur le périmètre NTN Europe et ses filiales, notre consommation est passée de 0,697 m³ d'eau / k€VA en FY21 à 0,682 m³ d'eau / k€VA en FY22, ce qui correspond à une réduction de 2,2 %.

Energie : vers une consommation durable d'énergie

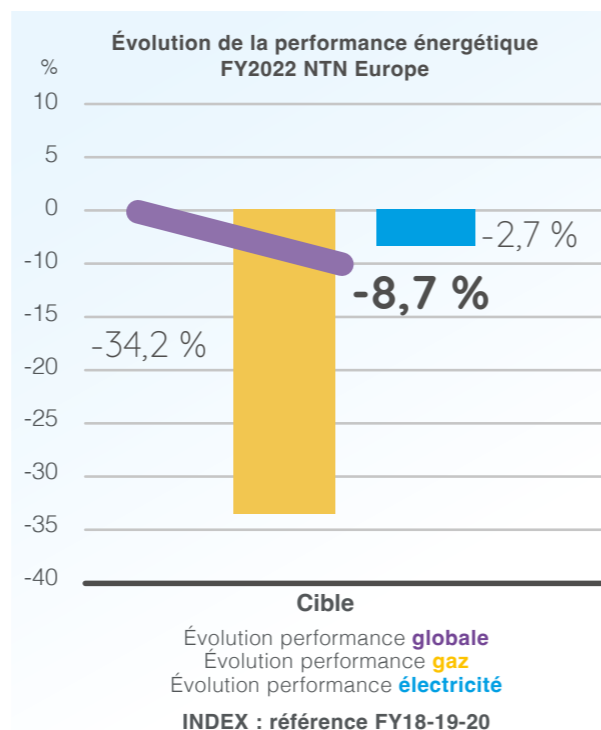
Notre performance énergétique est un enjeu prioritaire : nous devons intensifier nos efforts pour l'améliorer et faire face aux hausses continues des coûts des matières premières et de l'énergie, aux difficultés d'approvisionnement et aux enjeux liés aux émissions de gaz à effet de serre. L'atteinte de nos objectifs repose sur quatre piliers :

- Réduction de nos consommations d'énergie par le progrès technologique
- Digitalisation : enregistrement, analyse et pilotage de nos consommations d'énergie en temps réel grâce notamment au déploiement du logiciel CACTUS sur nos sites en 2022
- Réduction de notre talon énergétique par le management et la maîtrise opérationnelle de nos installations : Management des modes de Marches et Arrêts (MMA)
- Achat et conception de produits, d'installations et de procédés basse consommation

Nous suivons l'évolution de l'intensité énergétique par rapport à une période de référence (FY18-19-20) et à un modèle de consommation rapporté à notre activité et à la rigueur climatique. Les ressources énergétiques électrique et gaz sont prises en compte pour la

construction de cet indicateur. Le graphique suivant indique l'évolution de l'intensité énergétique électrique (en bleu), gaz (en orange) et cumulée électrique + gaz (en vert).

A noter : une valeur négative traduit une amélioration de la performance énergétique.



En FY22, l'évolution de l'intensité énergétique (gaz + électricité) de NTN Europe est de -8,7 %. Cette nette amélioration est due à :

- Une baisse importante de la consommation de gaz en FY22 s'expliquant par la mise en place d'installations de récupération de chaleur résiduelle issue des procédés (site de Meythet) et par le pilotage des installations et températures par les équipes techniques, relayées par les managers et l'ensemble du personnel.
- Une baisse de la consommation d'électricité, résultat du Management des modes de Marches et Arrêts (MMA) des moyens par les équipes de production et de la désindustrialisation du site d'Annecy.

Rejets atmosphériques : vers le zéro rejet

En 2019, NTN Europe a initié une démarche de réduction de ses rejets atmosphériques, sur quatre polluants représentatifs de nos activités. La cible principale de cette démarche sont les COV (Composés Organiques Volatils), polluants majoritairement émis par nos installations. Les différentes études et développements ont abouti à des modifications majeures de certaines installations et à la substitution de certains de ces produits. Ceci nous a permis de réduire nos consommations de solvants COV en 2022.

Bien que nos efforts se concentrent sur les COV, nos services R&D étudient plusieurs axes de travail de façon simultanée :

- Substitution des produits émetteurs de COV
- Réduction de nos consommations de solvants et de gaz naturel
- Captage, aspiration et filtration de nos rejets
- Développement de procédés zéro émission
- Modernisation/remplacement de nos installations de chauffage

En 2022*, les sites de NTN Europe ont rejeté 9,8 kg/h de COV, NOx, poussières et brouillards d'huile**. Cette valeur représente une diminution de 3,9 % par rapport à la valeur 2021* pour l'ensemble des paramètres mesurés.

Notre ligne directrice pour l'année 2023 reste inchangée, l'objectif est de poursuivre les actions engagées sur les COV, de travailler les pistes de réduction des émissions de NOx (2^e polluant) notamment grâce à la modernisation de nos systèmes de chauffage et à la réduction de nos consommations de gaz (optimisation de la conduction des installations, récupération de chaleur, etc).

(*) moyenne glissante des 3 dernières années
 (**) valeur pour un engagement de 100 % de nos capacités de production

 **Déchets : vers la réduction de nos déchets et l'amélioration de leur valorisation**

NTN Europe s'affirme aujourd'hui en tant qu'acteur de l'économie circulaire et des services à l'environnement. Nous sommes accompagnés par des acteurs spécialisés dans la gestion des déchets afin d'optimiser le recyclage à haute valeur ajoutée et la valorisation énergétique de nos flux de déchets. Ces actions participent à minimiser notre empreinte carbone.

Dans l'intérêt de démontrer notre engagement et de tenir notre responsabilité élargie de producteur (REP), nous poursuivons nos efforts de veille réglementaire et technologique. Cette dernière nous permet d'être au rendez-vous des démarches gouvernementales telle que la dématérialisation de la traçabilité de nos déchets. L'adhésion aux éco-organismes nous permet d'améliorer la prise en charge de nos produits mis sur le marché dans leur phase de fin de vie.

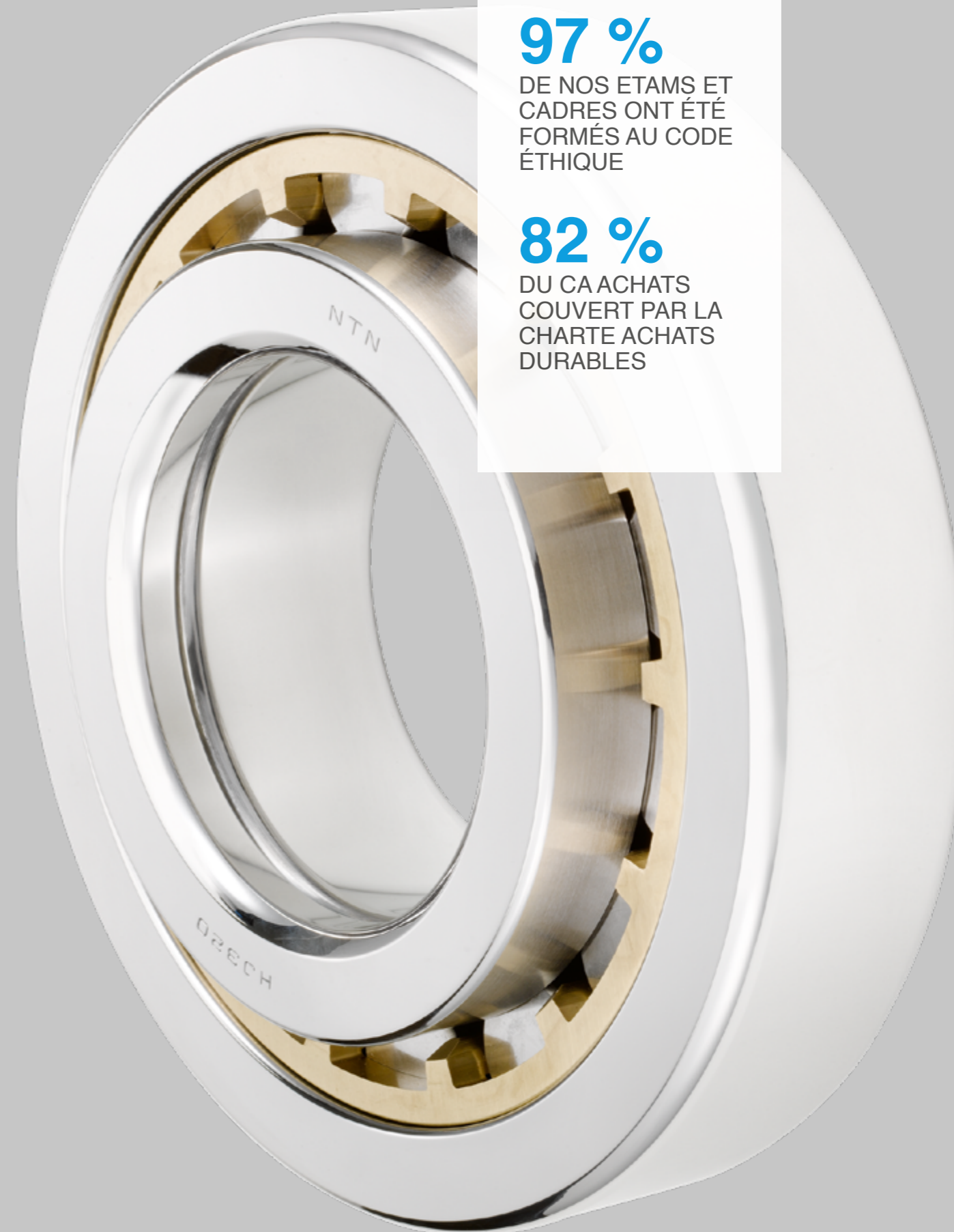
Cette année encore, nous avons atteint notre objectif de valorisation en nous maintenant au-dessus des 95 % :

97 %* des déchets de NTN Europe ont été valorisés sur l'exercice fiscal 2022.

C'est en nous appuyant sur notre expérience forte dans la maîtrise de nos déchets, que nous allons continuer d'explorer des voies pérennes, qui nous permettront de maintenir nos ambitions de :

- Réduction de notre production de déchets par le progrès technologique
- Maximisation du tri et de la valorisation de nos déchets
- Achat et conception de produits, d'installations et de procédés limitant la production de déchets ou permettant leur valorisation

* Certaines quantités prises en compte dans le calcul du taux de déchets valorisés sont basées sur des valeurs estimées



97 %

DE NOS ETAMS ET CADRES ONT ÉTÉ FORMÉS AU CODE ÉTHIQUE

82 %

DU CA ACHATS COUVERT PAR LA CHARTE ACHATS DURABLES

DOMAINE ETHIQUE

Assurer l'exemplarité de nos pratiques

Dans un monde où les exigences sont plus importantes et en évolution constante, les risques grandissants et les attentes de nos partenaires plus fortes, préserver leur confiance et notre réputation n'est possible que grâce à un comportement professionnel exemplaire et responsable.

Dans ce contexte difficile d'une année 2022 encore touchée par la crise sanitaire, nous nous sommes attachés à ce que nos engagements éthiques restent au cœur de nos préoccupations.

L'Éthique est notre engagement

Nous nous engageons à conduire nos affaires de façon intègre et loyale, dans le respect des réglementations et des obligations de conformité qui nous sont applicables.

Nous refusons la corruption sous toutes ses formes ainsi que toute entrave aux règles de la concurrence.

Nous nous employons à garantir la sincérité de nos informations financières.

Nous mettons tout en œuvre pour protéger les données et le savoir-faire en notre possession.

Notre Code Ethique

Notre Code Ethique a été créé en 2010. Il décrit nos principes fondamentaux en matière d'éthique et la manière dont nous entendons conduire nos opérations au sein du groupe, de nos marchés et de notre environnement.

Son déploiement s'inscrit dans une démarche de progrès continu ; nous en avons donc publié une nouvelle version début 2020, plus complète et enrichie d'exemples.

Les principaux thèmes abordés dans notre Code Ethique sont la protection des personnes, des actifs du groupe, de l'environnement, le respect des lois et réglementations, les relations avec les partenaires, la prévention de la fraude et de la corruption.

Nous nous attachons comme chaque année à continuer d'accroître le niveau de formation de nos collaborateurs à notre Code Ethique, au moyen notamment d'un module de formation en distanciel.

Protection des personnes

Au-delà de la protection physique prise en compte par notre politique sécurité, la protection des personnes concerne également :

- ▶ la non-discrimination sous quelque forme que ce soit, à l'embauche comme dans tout le parcours professionnel

- ▶ l'égalité Femme/Homme
- ▶ le refus de toute forme de harcèlement et de tout comportement contraire à la dignité humaine
- ▶ le respect des réglementations nationales et internationales : liberté syndicale, interdiction du travail forcé et du travail des enfants.
- ▶ la protection des données personnelles des collaborateurs mais aussi de tous nos partenaires (clients, fournisseurs...)

Prévention de la fraude externe et de la cybercriminalité

Le monde du travail évolue vers une version plus tournée vers le numérique. L'essor du télétravail a obligé employeurs et collaborateurs à s'adapter et travailler différemment. Ce nouveau mode de fonctionnement a représenté une opportunité pour les fraudeurs, profitant de cette situation pour tenter de mettre en place des schémas de fraude.

C'est pourquoi nous avons renforcé notre communication auprès de nos collaborateurs afin d'appeler à la vigilance lors des échanges à distance. Nous poursuivons le déploiement auprès des équipes de notre module e-learning sur la cybersécurité lancé en 2020 ainsi que de communications visant à sensibiliser aux dangers de la fraude numérique.

Par une sensibilisation et une formation régulière de nos équipes nous souhaitons renforcer notre vigilance et acquérir les bons réflexes pour protéger les personnes et nos actifs et ainsi limiter notre exposition aux risques cyber.

Respect du droit de la concurrence

Un programme « compliance droit de la concurrence » est en place depuis 2014.

Nous poursuivons nos efforts de formation et de sensibilisation de nos collaborateurs, notamment avec le module d'E-Learning dédié au droit de la concurrence lancé en 2019, suivi par près de 900 personnes du Groupe à ce jour.

Compliance anti-corruption

Dans le cadre de la loi Sapin II, une démarche ainsi qu'un plan d'actions sont déployés depuis plusieurs années.

Au-delà de la poursuite des formations à notre Code éthique et de la mise à jour de notre cartographie des risques de corruption, nos efforts cette année ont porté sur :

- ▶ La poursuite du déploiement d'un processus continu d'évaluation d'intégrité de nos partenaires.

- ▶ Le déploiement de notre politique de cadeaux et invitations
- ▶ La redéfinition et le déploiement de notre notice de gestion des conflits d'intérêt
- ▶ La conception d'un module e-learning pour la prévention de la corruption
- ▶ La révision de nos contrôles comptables et la mise en place d'audits.

ACHATS DURABLES

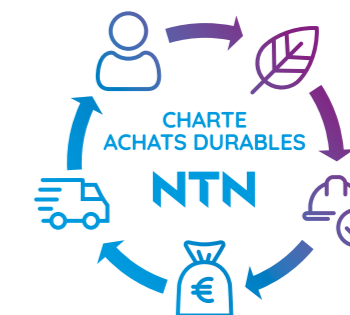
Les achats de l'entreprise sont majoritairement centralisés pour l'Europe et basés à Annecy. Les usines gèrent les achats de fonctionnement et quelques achats de production suivant les délégations définies. NTN Europe intègre des principes d'achats collaboratifs et responsables dans ses relations avec les fournisseurs. A ce titre, l'entreprise utilise, depuis 2016, une charte des achats collaboratifs et responsables afin de rappeler ses engagements en matière de relations commerciales, d'éthique, d'environnement et de préciser ses exigences à l'égard de ses fournisseurs. En 2022, dans une démarche de progrès, NTN Europe a déployé une nouvelle Charte des Achats Durables afin de couvrir de nouveaux sujets sur les aspects RSE tels que :

- ▶ Les conditions de travail et Droits de l'Homme : salaires et avantages sociaux, conditions de travail, harcèlement.
- ▶ La santé et sécurité : Préparation aux situations d'urgence, ergonomie des lieux de travail, manipulation des substances chimiques, protection contre l'incendie.
- ▶ L'éthique des affaires : Respect de la vie privée, responsabilité financière (registres exacts), gestion responsable de l'information, pratiques anticoncurrentielles et lutte contre les ententes, prévention de la corruption, conflits d'intérêts, pièces de contrefaçon, contrôles des exportations et sanctions économiques, lancement d'alertes et protection contre les représailles.
- ▶ L'environnement : Emissions de gaz à effet de serre, Qualité et consommation de l'eau, Qualité de l'air, Biodiversité, Sécurité des consommateurs.

Nous ajoutons des méthodes d'évaluation, de contrôle et de vérification :

« Le respect de cette charte est essentiellement basé sur la confiance que nous accordons à nos fournisseurs. NTN pourra également utiliser des méthodes complémentaires, telles que des audits, des auto-évaluations ou des demandes régulières d'informations, pour évaluer les performances des fournisseurs dans les domaines énoncés ci-dessus.

NTN Europe se réserve le droit de mettre un terme à la relation commerciale si le fournisseur venait à ne pas respecter les termes portés au document. »



Respecter les principes directeurs des droits de l'homme

NTN Europe attend de chacun de ses fournisseurs et de leurs propres fournisseurs, quel que soit leur pays d'implantation, de mettre en œuvre les principes de l'Organisation Internationale du Travail : l'élimination de toutes formes de travail forcé ou obligatoire, l'abolition effective du travail des enfants, l'élimination de la discrimination en matière d'emploi et de profession, la liberté d'association et la reconnaissance effective du droit de négociation collective.

Niveau de dépendance des fournisseurs locaux à l'entreprise

Afin de limiter le risque de dépendance de nos fournisseurs, nous tenons compte du poids que nous représentons dans leur activité lors de l'attribution des marchés. Nous sommes vigilants à rester dans les seuils de dépendance définis.

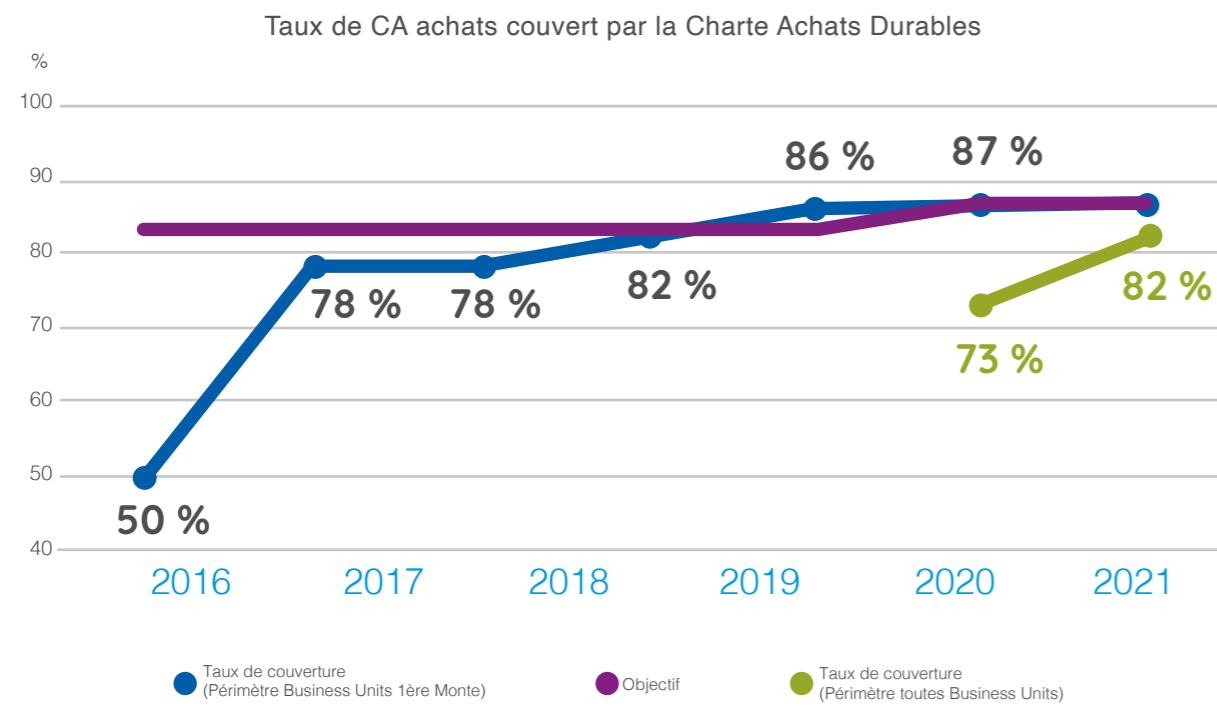
Critères de développement durable

Roadmap RSE/Carbone/Achats avec 6 axes :

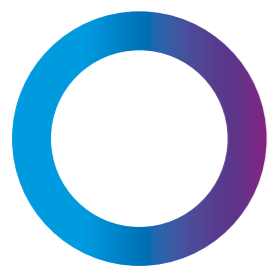
- ▶ Mise en place d'un processus "Achats Durables"
- ▶ Déploiement de la charte Achats Durables sur l'ensemble des Business Units
- ▶ Evaluation des fournisseurs impactants dans les domaines RSE/carbone, vérification de leur implication et incitation : choix de la solution NQC Supplier Assurance.
- ▶ Intégration de critères RSE/Carbone dans nos stratégies Panels Fournisseurs (y compris pour le transport).
- ▶ Traçage du pourcentage de matière recyclée dans les produits du roulement achetés (Acier / plastique) et des masses associées.
- ▶ Gestion durable des emballages et revalorisation.
- ▶ Analyse de l'achat d'énergies décarbonées.

NTN EUROPE EST SOUCIEUX DE LA QUALITÉ DE SES RELATIONS COLLABORATIVES AVEC SES FOURNISSEURS

NTN Europe s'engage à maintenir une relation durable et équilibrée avec ses fournisseurs, gage de performance durable. Pour tout nouveau fournisseur intégré dans nos panels, il est demandé la signature de la Charte Achats Durables.



Evaluation ECOVADIS



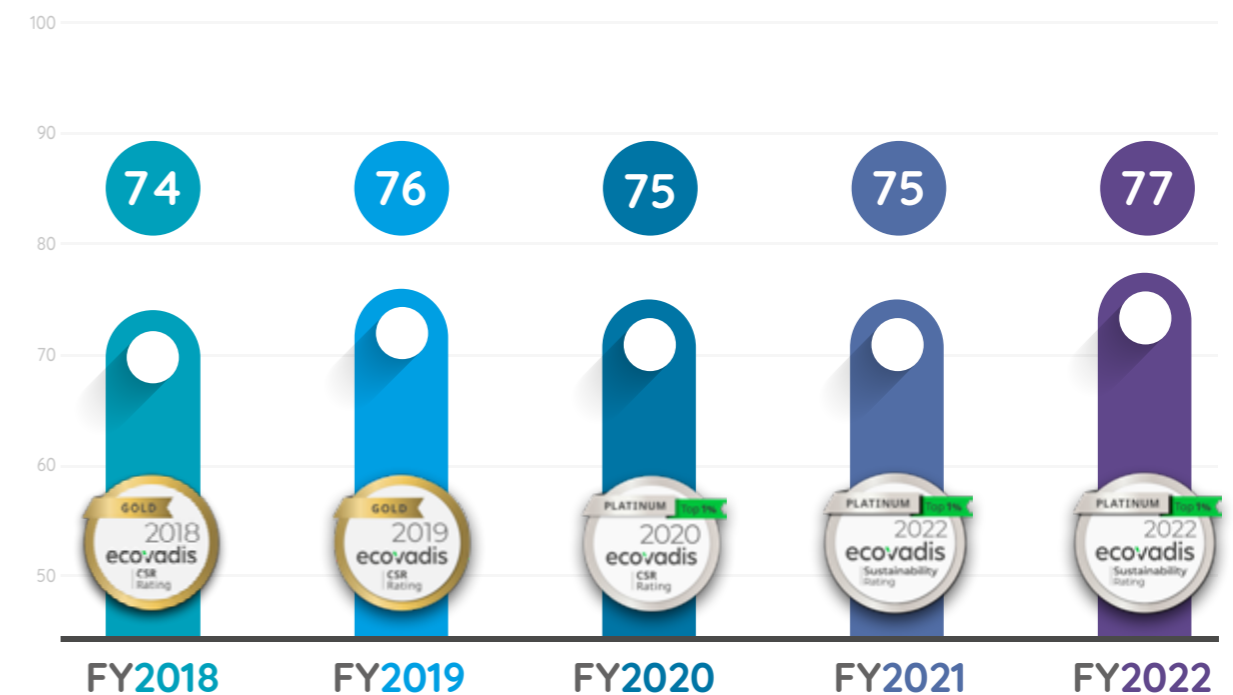
EVALUATION ECOVADIS

Afin d'évaluer notre performance en matière de RSE, de la manière la plus objective qui soit, nous travaillons en étroite collaboration avec la plateforme d'échange et d'évaluation en ligne EcoVadis. Cette plateforme en ligne est une interface entre clients et entreprises, qui permet le partage et la diffusion des informations en matière de Responsabilité Sociétale. Le résultat de l'évaluation EcoVadis nous permet d'identifier les marges de progrès pour améliorer encore et toujours notre performance, de valoriser notre démarche et de nous situer par rapport aux autres entreprises de notre secteur.

Ainsi, nous nous soumettons à un questionnaire annuel qui a pour objectif d'évaluer notre performance RSE.

Notre dernière évaluation obtenue en Octobre 2022 est de 77/100, ce qui nous positionne dans le Top 1 % des entreprises évaluées dans notre secteur d'activité. Avec un niveau d'engagement Platine, NTN Europe reste répertorié fournisseur « avancé » en matière de RSE.

De plus en plus, nos clients, partenaires et fournisseurs nous sollicitent pour accéder à cette plateforme afin de connaître nos résultats et nos actions.



Basé sur nos résultats

77/100
TOP 1 %
DES ENTREPRISES
ÉVALUÉES



TAXONOMIE VERTE

Identifions objectivement nos activités durables afin de nous donner les moyens d'assurer notre transition environnementale tout en respectant des garanties sociales.

Le règlement européen « taxonomie verte », ou classification de la durabilité des activités et des investissements basée sur des critères environnementaux et sociaux, nous invite à publier nos chiffres d'affaires, nos dépenses d'investissements et d'exploitation pour nos activités considérées durables conformément à ces critères.

Initiée en 2021, elle concerne des activités de certains de nos fournisseurs (par exemple les aciéristes ou les fabricants de matières plastiques), et certains de nos clients (fabricants et opérateurs en énergie renouvelable, fabricants et opérateurs de moyens de transports 100 % électrique). Nous nous sommes appropriés les critères techniques relatifs à ces activités afin de contribuer à notre stratégie d'achat et de chiffre d'affaires pour accompagner la transition vers une économie plus durable.

Notre activité de développement, de fabrication et de commercialisation de roulements est relative au code NACE 28.15, fabrication d'engrenages et organes mécaniques de transmission. Cette activité n'est pas soumise à ce jour à des critères techniques.

Nous nous préparons néanmoins à être en mesure de publier nos chiffres d'affaires, nos dépenses d'investissements et d'exploitation dès que des critères seront établis et communiqués.



**Retrouvez notre Déclaration de Performance Extra-Financière
sur www.ntn-snr.com rubrique RSE.**

Contact NTN Europe
LAURENT LEBRUN-DAMIENS
Responsable RSE
laurent.lebrun-damiens@ntn-snr.fr

